

東日本大震災に係る被害状況の概要

1 地震の概況

- (1) 発生日時 平成 23 年 3 月 11 日（金）14 時 46 分頃
 (2) 震央地名 三陸沖（北緯 38.0 度，東経 143.9 度 牡鹿半島の東約 130km）
 (3) 震源の深さ 約 24km
 (4) 規模 マグニチュード 9.0
 (5) 最大震度 震度 7（栗原市）
 (6) 津波 7.7m（石巻市鮎川） 7.2m（仙台港）
 ※痕跡等から推定した津波の高さ（平成 23 年 4 月 5 日仙台管区気象台発表）
 ※最大で内陸 5km まで津波が到達
 ※県土の約 4.5%に当たる 327 km²が浸水

2 被害の状況等（5 月 13 日現在）

- (1) 人的被害（継続調査中）
- | | |
|-------|---------|
| 死者 | 8,840 人 |
| 行方不明者 | 5,889 人 |
| 重傷 | 64 人 |
| 軽傷 | 3,347 人 |
- (2) 住家・非住家被害（継続調査中）
- | | |
|-------|----------|
| 全壊 | 61,678 棟 |
| 半壊 | 14,317 棟 |
| 一部破損 | 17,121 棟 |
| 床上浸水 | 106 棟 |
| 床下浸水 | 2,276 棟 |
| 非住家被害 | 15,314 棟 |
- (3) 避難の状況（ピーク時）
- | | |
|------|------------------|
| 避難所数 | 1,183 施設（35 市町村） |
| 避難者数 | 320,885 人 |
- (4) ライフライン関係被害（ピーク時）
- | | | |
|-----|-------|-------------|
| 電気 | 停電戸数 | 1,545,494 戸 |
| 水道 | 給水支障 | 35 市町村 |
| ガス | 供給支障 | 13 市町 |
| 下水道 | 処理場被災 | 22 ヶ所 |
- (5) その他の主な被害
- （土木施設）
- | | |
|------|----------------------------------|
| 道路施設 | 県管理道路 106 路線で規制（271 箇所），落橋 12 箇所 |
| 河川施設 | 県内 125 河川（508 箇所）で被災 |
| 港湾施設 | 取付護岸の崩壊，エプロン沈下，コンテナ流出など |
| 空港施設 | 浸水により滑走路の使用不可，空港ビルは中 2 階部分まで水没 |
- （農林水産施設）
- | | |
|------|--------------------------------------|
| 漁港施設 | 142 漁港のすべてが被災 |
| 漁船関係 | 約 90%に当たる 1 万 2 千隻が流失・陸に打ち上げられるなどの被害 |
| 耕地面積 | の 1 割弱に当たる約 1 万 3 千ヘクタールが浸水 |

東日本大震災の被害に係る復旧状況の概要

1 避難の状況（5 月 13 日現在）

避難所数	402 施設（29 市町）
避難者数	32,849 人

（応急仮設住宅関係）

被害の大きかった沿岸部の市町村を中心に，3 月 28 日に応急仮設住宅建設着工
 仮設住宅 12,000 戸について 5 月中旬までの着工を目指し，8 月末までに累計 3 万戸を
 着工し，9 月末完成予定。4 月 28 日に 1,312 戸（13 市町）を完成引渡済み

2 ライフライン関係

電気	津波の被害を受けた地域を除きほぼ復旧済み。11,486 戸が停電（4/25 現在）
水道	津波による被害のため，12 市町で給水支障あり。未復旧率約 6%
ガス	地震・津波により被害が甚大な地域を除きほぼ復旧済み。現在 6 市で供給に支障あり
下水道	4 施設で流入汚水が無く稼働停止しているが，その他の施設はほぼ通常の処理または沈殿や消毒による応急対応中

3 その他

（土木施設関係）

道路施設	県管理道路 76 路線（145 箇所）で規制解除 緊急輸送道路については，6 月末までに通行規制を解除 その他の道路については，6 月末までに少なくとも片側交互通行を確保し，年内には通行規制を解除
河川施設	70 箇所ですぐ工事を実施，うち 46 箇所が完了 浸水区域外の河川は概ね 2 カ年，浸水区域の河川は 5 カ年程度で復旧工事を完了する予定
港湾施設	4 月 1 日から仙台塩釜港，石巻港岸壁に一般貨物船が入港可能 自動車運搬船の定期航路が 4 月 7 日から再開
空港施設	3 月 29 日，3,000m 滑走路が使用可能 4 月 13 日，1 日 6 往復で民間機の発着が再開

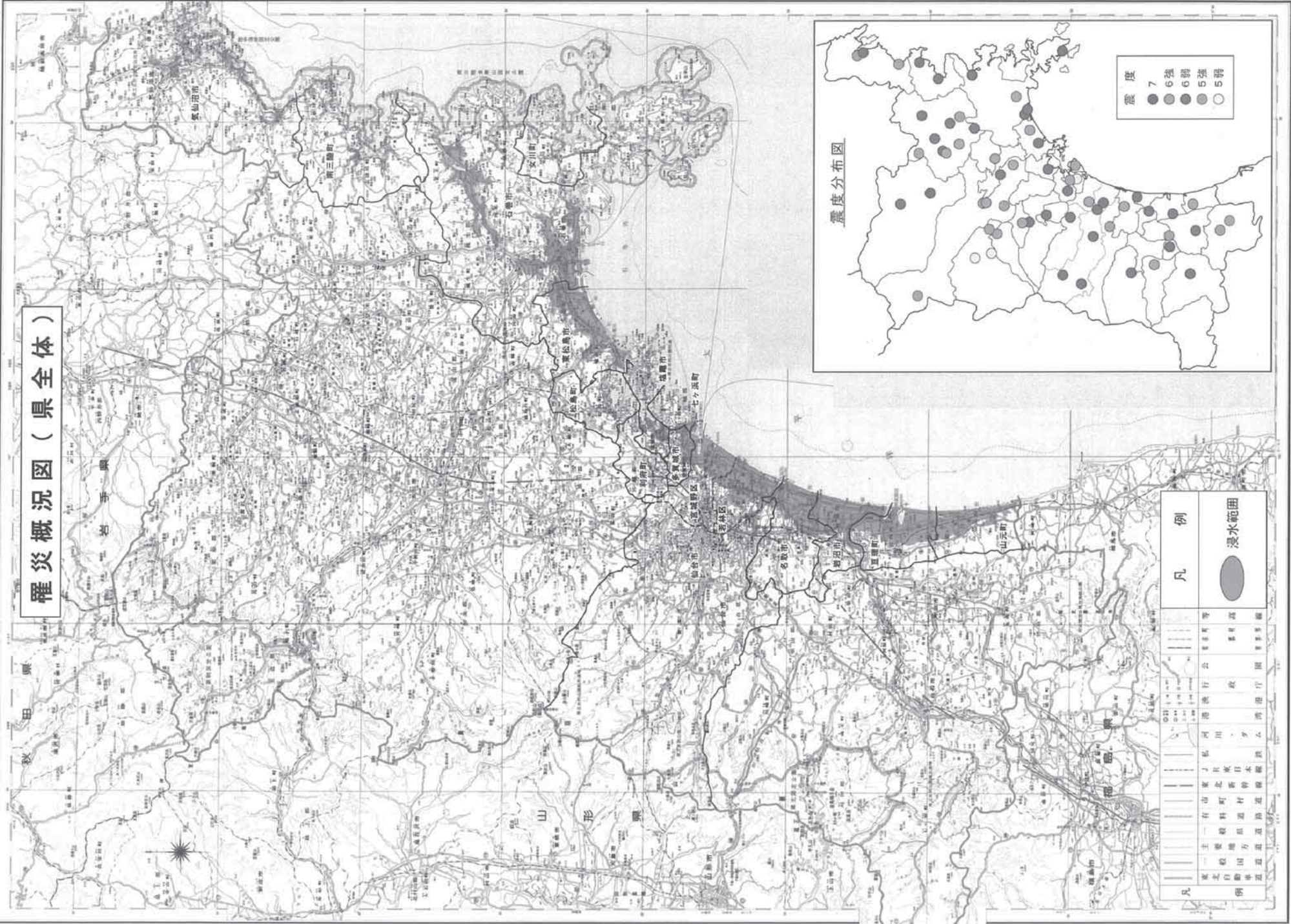
（公共交通機関）

鉄道	4 月 29 日，東北新幹線の全線（東京～新青森間）で運行再開 在来線各線も順次運行を再開（一部区間を除く）
航路	中長距離フェリー・・・名古屋～仙台～苫小牧間の太平洋フェリー定期航路が再開 離島航路・・・気仙沼～大島間，石巻～足網島間，塩竈～寒風沢間の航路が再開

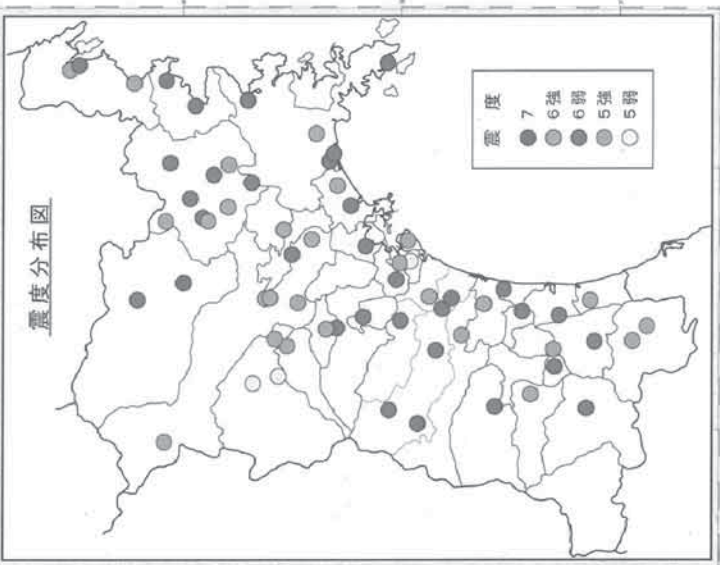
（災害廃棄物処理）

発生量推計	概ね 1,500 万トンから 1,800 万トン（土砂を除く）
処理期間	1 年以内に現場から一次仮置き場に撤去し，二次仮置き場において概ね 3 年以内を目途に処理
3 月 28 日	「災害廃棄物処理の基本方針」を策定・・・県が主体となり，県主導のもと処理を推進

罹災概況図（県全体）



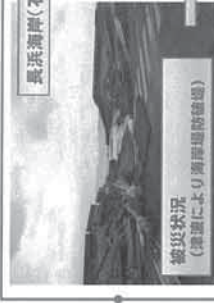
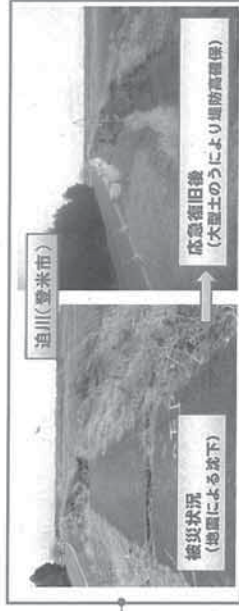
震度分布図



凡例	
●	震度7
●	震度6強
●	震度6弱
●	震度5強
○	震度5弱
●	浸水範囲

東日本大震災の被災状況と応急復旧状況（1）

宮城県土木部



東日本大震災の被災状況と応急復旧状況（2）

宮城県土木部

