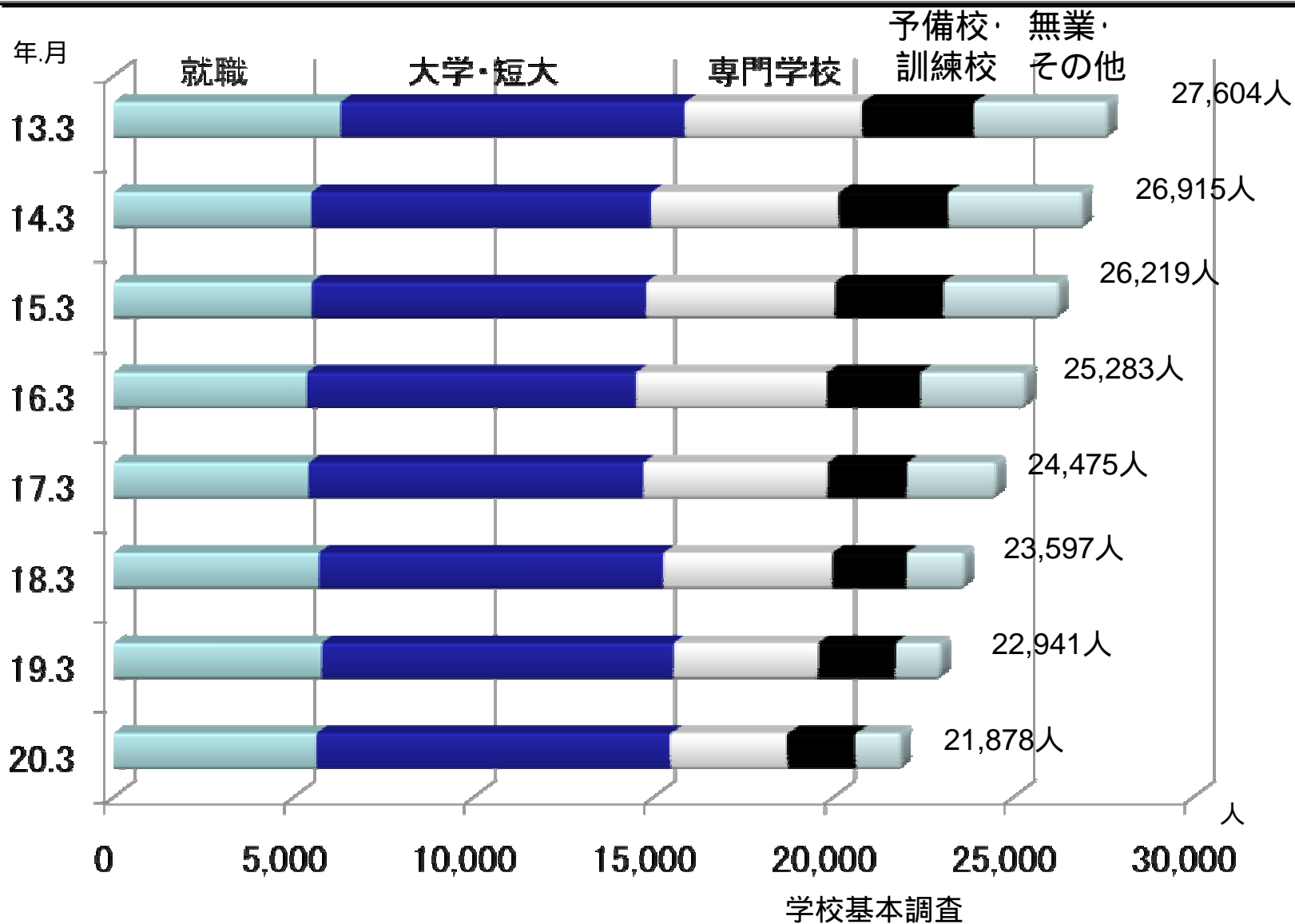


# 平成20年3月新規高卒者の進路状況 及び最近の一般求人・求職状況

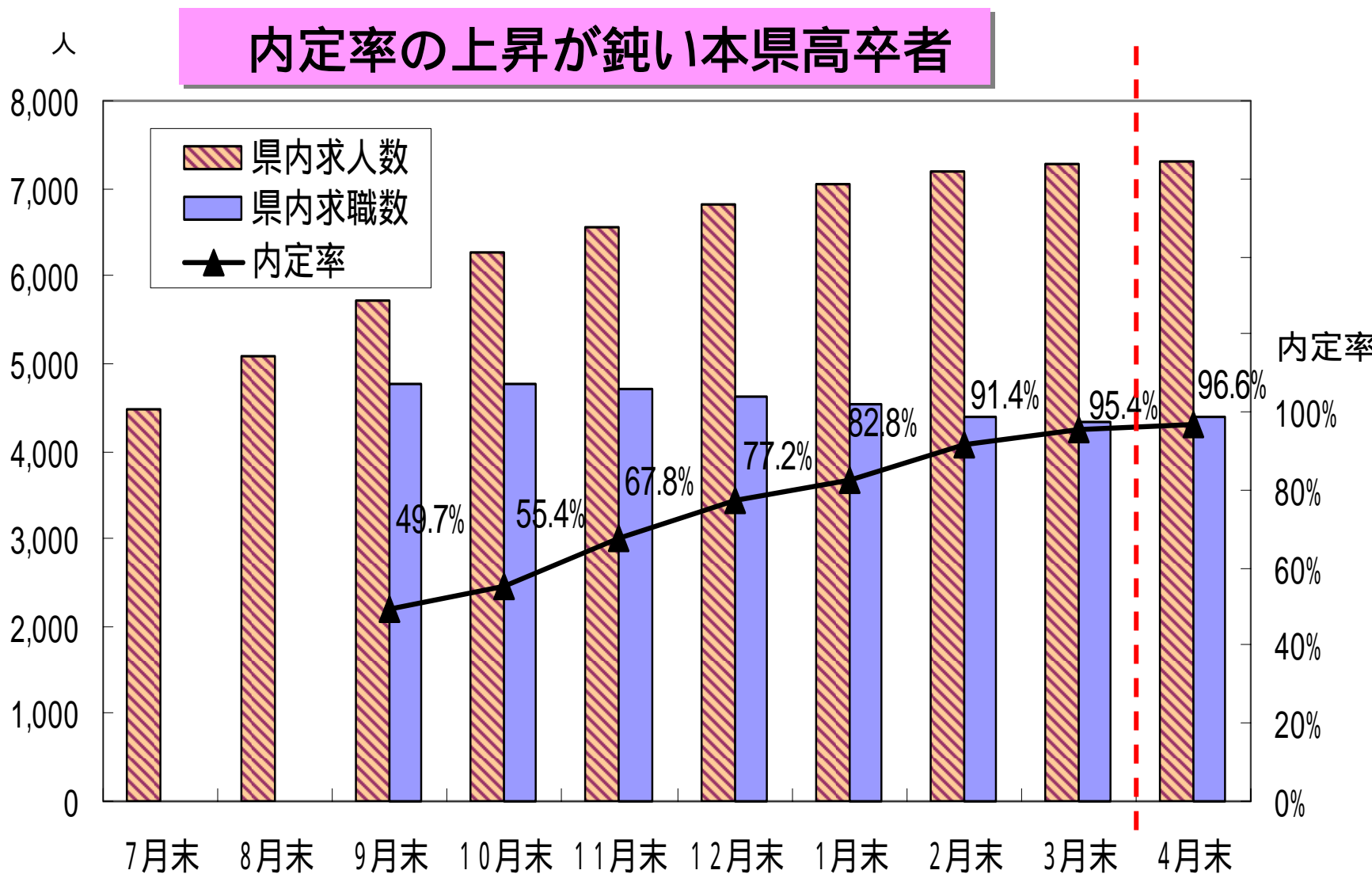
## <資料一覧>

- 1 宮城県 最近の県内高校生の進路状況
- 2 宮城県 高卒者の求人数・求職数・内定率(平成20年3月卒)
- 3 全国 新規高卒者就職内定率(平成20年3月卒)
- 4 宮城県 ハローワーク管内別高卒者の就職内定状況 (平成20年3月卒)
- 5 宮城県 ハローワーク管内別高卒者の就職内定状況 (平成20年3月卒)
- 6 宮城県 高卒者の主な産業別求人と就職状況(平成20年3月卒)
- 7 宮城県 高卒者の産業別就職状況(平成20年3月卒)
- 8 東北・関東地方の高卒者の県内外別就職状況(平成20年3月卒)
- 9 最近の県内立地決定企業の求人
- 10 宮城県 工業高校機械系学科・電気電子系学科卒業生の進路(平成20年3月卒)
- 11 工業高校・高等技術専門校の学科改編の動き
- 12 宮城県 高卒就職者の離職率の推移
- 13 宮城県内求人・求職バランスシート(平成20年7月末)
- 14 宮城県 ハローワーク管内別求人倍率・求職者数(平成20年7月末)

# 1 宮城県 最近の県内高校生の進路状況



## 2 宮城県 高卒者の求人数・求職数・内定率



H20.7現在 求人 4,062人 ( 420 うち: 製造業 133 )  
 ( 括弧内は前年比 ) 求職 5,346人 ( 219 )

宮城労働局資料をもとに産業人材・雇用対策課が作成

### 3 全国新規高卒者就職内定率

平成20年3月末現在

上位10傑				下位10傑			
順位	県名	内定率	求人倍率	順位	県名	内定率	求人倍率
1	長野県	99.6	1.68	38	熊本県	96.2	0.89
2	栃木県	99.5	1.88	39	長崎県	96.1	0.73
2	新潟県	99.5	1.71	40	福岡県	96.0	1.52
2	香川県	99.5	2.03	41	奈良県	95.9	1.30
5	愛知県	99.4	3.30	42	和歌山県	95.8	1.04
6	山口県	99.3	1.33	43	宮城県	95.4	1.41
7	東京都	99.2	7.26	44	青森県	92.8	0.61
8	福島県	99.1	1.14	45	沖縄県	89.8	0.61
9	岐阜県	99.0	2.17	46	高知県	88.0	0.64
10	静岡県	98.9	2.12	47	北海道	85.1	1.18
10	広島県	98.9	2.53				

## 4 宮城県 ハローワーク管内別高卒者の就職内定状況

### 内定率の低い仙台・仙台周辺部

平成20年3月現在

		求職者	内定者	内定率			求職者	内定者	内定率
県合計	計	5,155	4,917	95.4	塩釜	計	311	278	89.4
	管内	2,800	2,644	94.4		管内	84	72	85.7
	県内	1,539	1,462	95.0		県内	203	182	89.7
	県外	816	811	99.0		県外	24	24	100.0
仙台	計	1,697	1,616	95.2	石巻	計	714	673	94.3
	管内	1,309	1,232	94.1		管内	383	359	93.7
	県内	121	119	98.3		県内	211	197	93.4
	県外	267	265	99.3		県外	120	117	97.5
大和	計	117	107	91.5	古川	計	853	833	97.7
	管内	42	41	97.6		管内	466	454	97.4
	県内	68	59	86.8		県内	289	281	97.2
	県外	7	7	100.0		県外	98	98	100.0

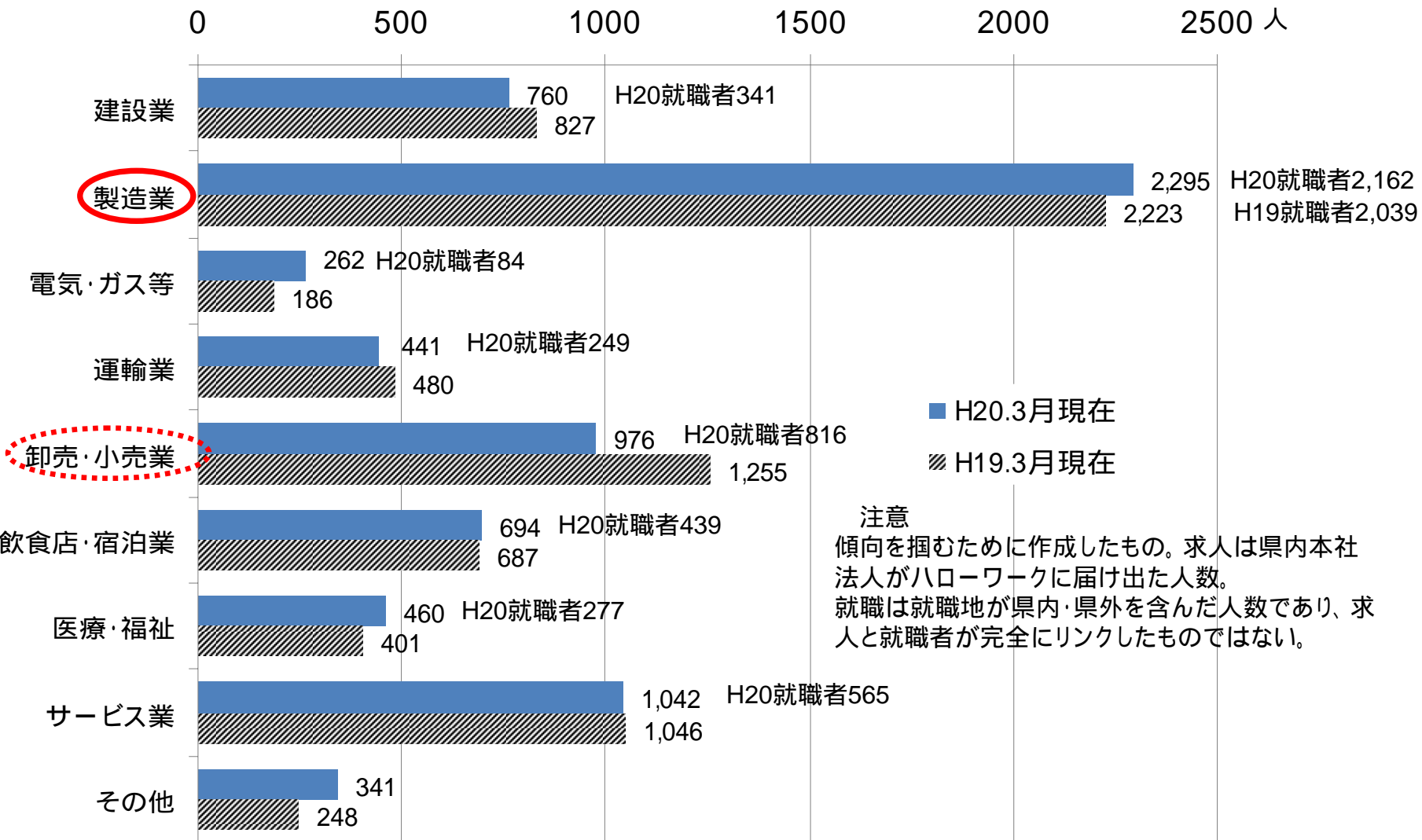
## 5 宮城県 ハローワーク管内別高卒者の就職内定状況

### 郡部ほど高い内定率

平成20年3月現在

		求職者	内定者	内定率			求職者	内定者	内定率
大河原	計	490	458	93.5	迫	計	277	270	97.5
	管内	207	191	92.3		管内	79	76	96.2
	県内	225	209	92.9		県内	120	116	96.7
	県外	58	58	100.0		県外	78	78	100.0
白石	計	201	194	96.5	気仙沼	計	302	295	97.7
	管内	56	51	91.1		管内	88	82	93.2
	県内	109	107	98.2		県内	118	117	99.2
	県外	36	36	100.0		県外	96	96	100.0
築館	計	193	193	100.0					
	管内	86	86	100.0					
	県内	75	75	100.0			宮城労働局調べ		
	県外	32	32	100.0					

# 6 宮城県 高卒者の主な産業別求人と就職状況

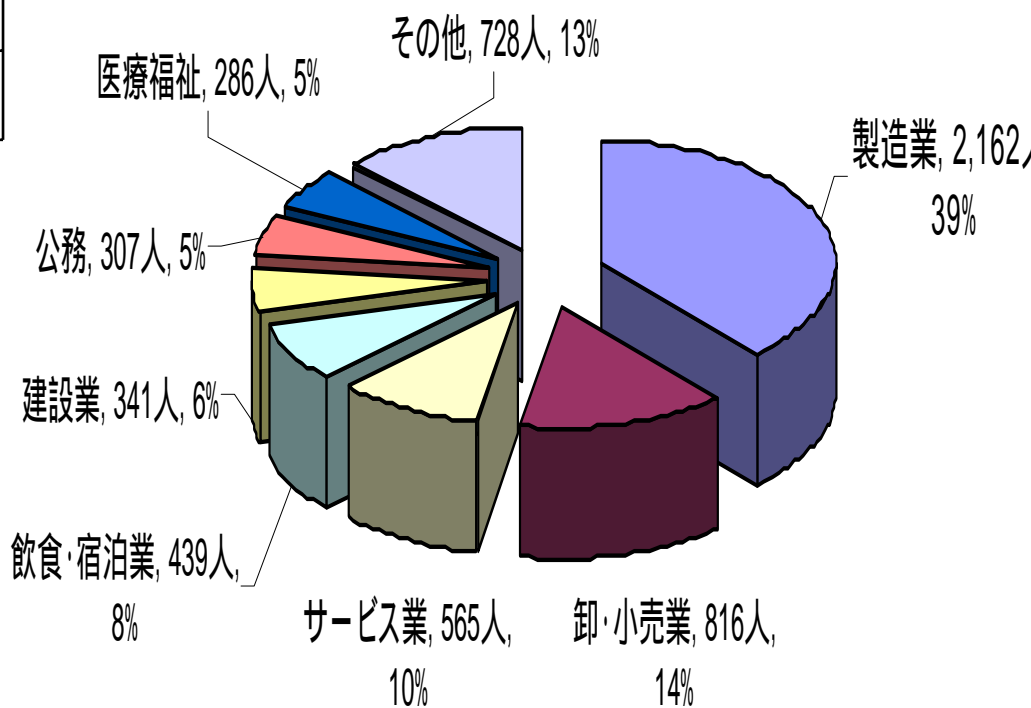


# 7 宮城県 高卒者の産業別就職状況

## 高卒者の産業別就職状況

(単位:百人)

区分	全体	男	女
卒業者	219	111	108
うち就職者	57	32	25
うち製造業	22	14	8



(注) 進学者のうち就職している者は就職者とカウント



# 8 東北・関東地方の高卒者の県内外別就職状況

【単位:人】

	県内高校 卒業生数	うち就職者 数	うち県外就 職者数	他県からの 就職者	うち東北出 身者	県内企業就 職者数
青森県	14,013	4,604	2,360	93	87	2,337
岩手県	13,662	4,472	1,790	98	94	2,780
<b>宮城県</b>	<b>21,878</b>	<b>5,630</b>	<b>877</b>	<b>944</b>	<b>894</b>	<b>5,697</b>
秋田県	10,612	3,304	1,325	35	30	2,014
山形県	12,129	3,490	860	28	20	2,658
福島県	20,831	6,538	1,348	147	87	5,337
茨城県	27,322	5,766	699	596	<b>245</b>	5,663
栃木県	19,360	4,373	659	511	<b>213</b>	4,225
群馬県	17,532	3,076	407	552	<b>120</b>	3,221
埼玉県	54,049	8,015	2,257	1,715	<b>838</b>	7,473
千葉県	46,364	6,660	1,532	1,195	<b>446</b>	6,323
東京都	96,560	7,234	657	12,807	<b>3,812</b>	20,384
神奈川県	59,504	5,881	1,202	2,820	<b>982</b>	7,499
愛知県	59,606	12,118	367	6,052	260	17,803

東北から関東へ6,656名

## 9 最近の県内立地決定企業の求人

立地企業	所在地	操業	従業員規模	新規雇用
東京エレクトロンAT	大和町	H22.4	1,000人	400人超
セントラル自動車	大衡村	H22秋	2,000人	300人超
トヨタ自動車東北(エンジン)	大和町	H22秋	1,000人	500人
パナソニックEVエナジー	大和町	H21冬	1,000人	600人
金沢村田製作所	泉区	H21	1,000人	500人

< 県内高校新卒採用 >

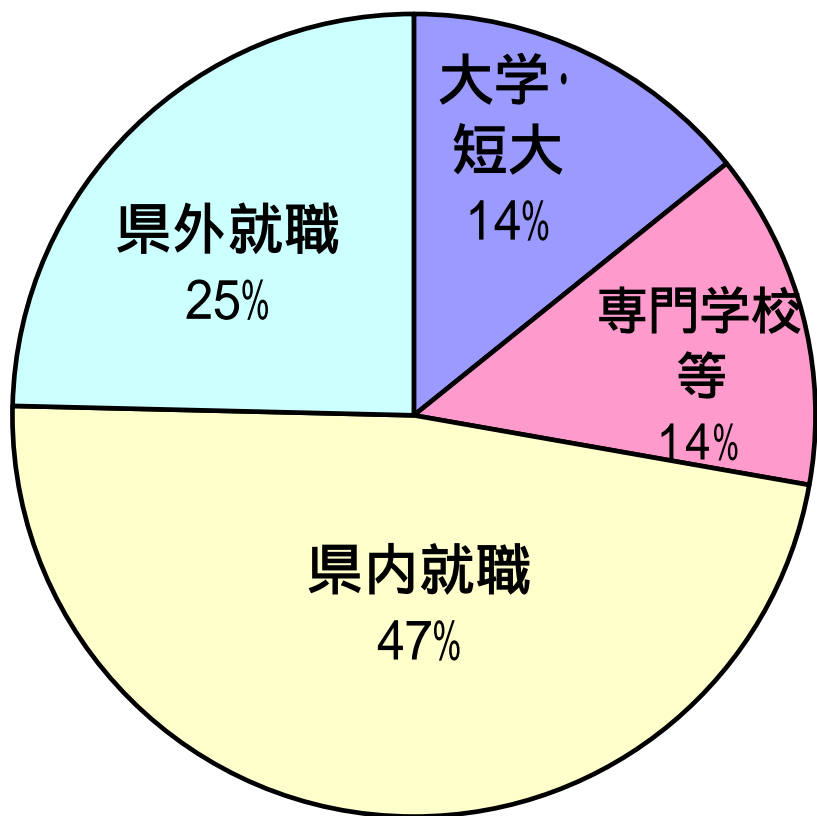
H20.3卒: 3社で119名の採用

H21.3卒: 5社で205人の求人

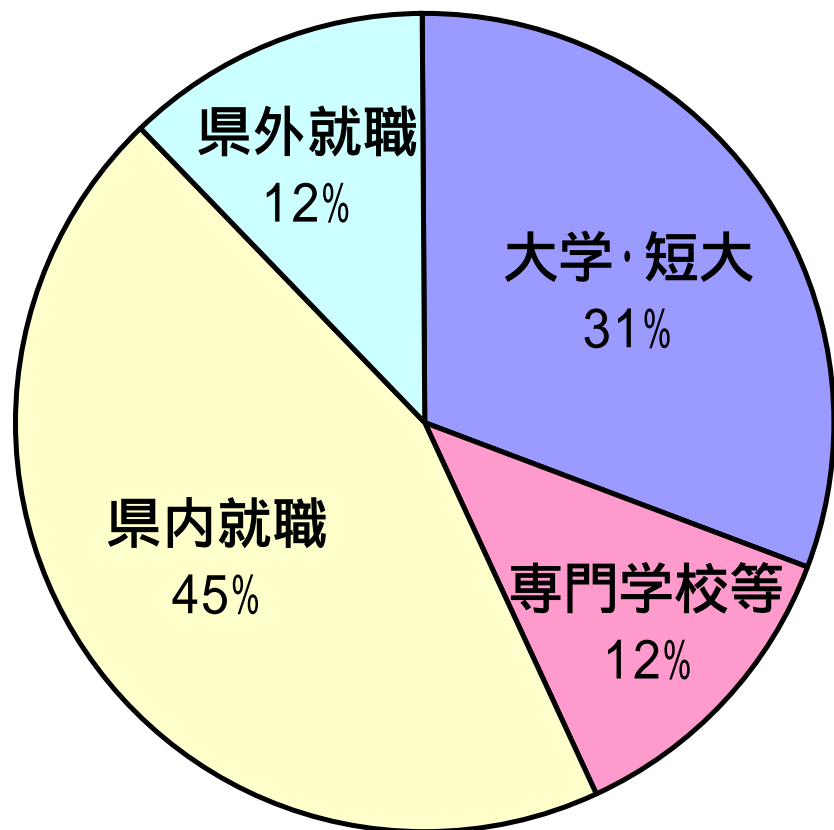
従業員規模、新規雇用は新聞報道参照

# 10 県内工業高校機械系学科・電機電子系学科 卒業生の進路(平成20年3月卒)

機械系学科 533人



電気・電子系学科 603人



# 1 1 工業高校・高等技術専門校の学科改編の動き

## 黒川高校

平成22年4月予定

普通科	2クラス	→	普通科	2クラス
電子機械科	2クラス	→	機械科	2クラス
		→	電子科	1クラス
土木科	1クラス	→	地球環境開発科(仮称)	1クラス
農業経営科	1クラス	→	募集停止	

## 鶯沢工業

小規模校の再編基準の条件を満たしているが、学科バランスや地理的条件、専門学科の人材育成・確保の必要性を総合的に勘案して、平成21年4月に岩ヶ崎高校に再編統合し、鶯沢分教場として、工業科1クラスを残すこととして新たな生徒を募集する。

(小規模校再編基準 = 2年連続して、全学年の在籍生徒数が収容定員の3分の2未満であり、かつ160人に満たない場合、翌年度から新たな生徒の募集を停止する。)

## 仙台高等技術専門校

平成20年4月実施

機械エンジニア科(1学年15名)の訓練内容を充実させ、2年課程とした。

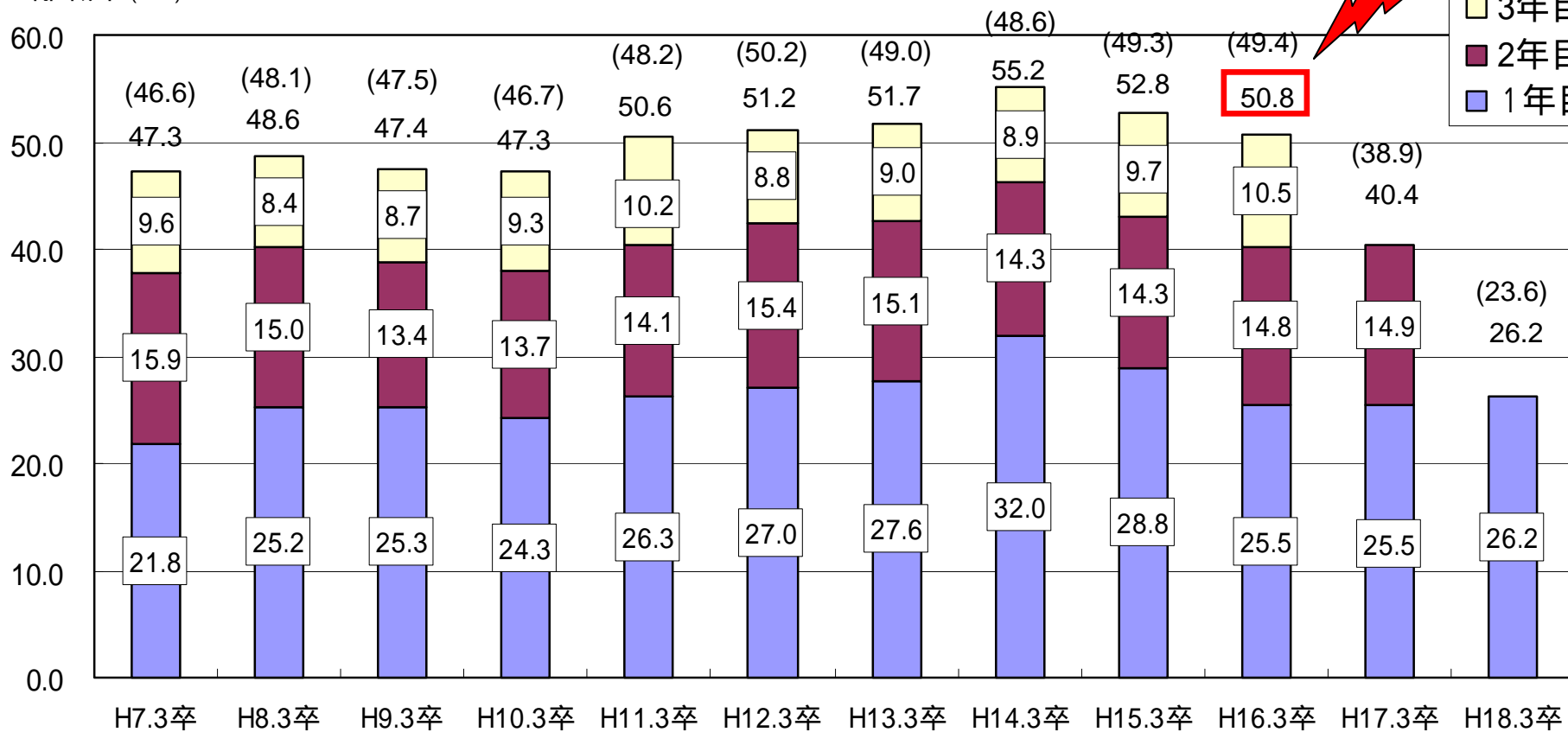
# 12 宮城県 高卒就職者の離職率の推移

3年以内の離職率の推移 **H16.3卒では若干低下**

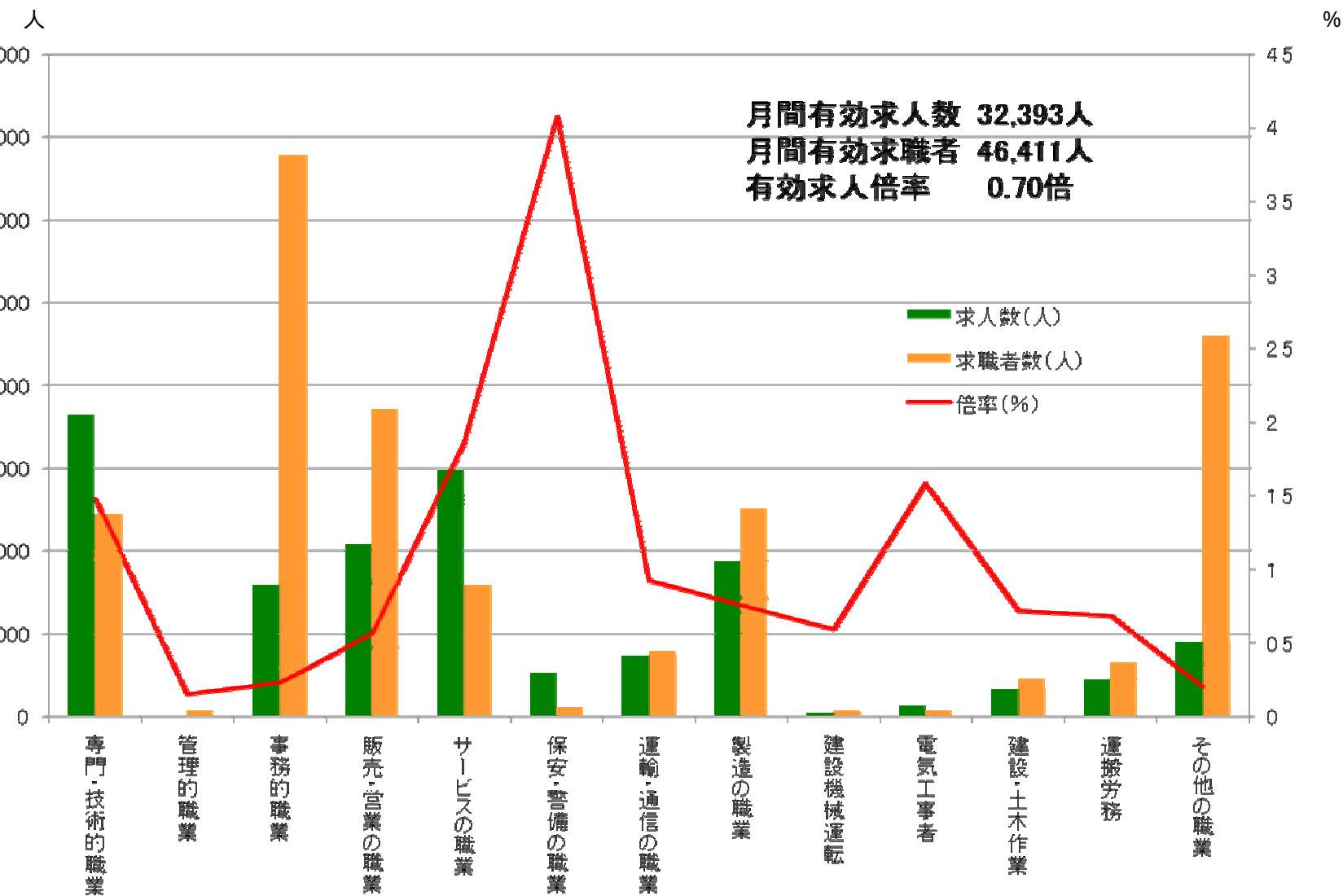
**H15.3高卒者 宮城県 全体53% 男子47% 女子59%**  
 (ワースト12位) (13位) (8位)

45位: 静岡43% 46位: 福井42% 47位: 愛知42%

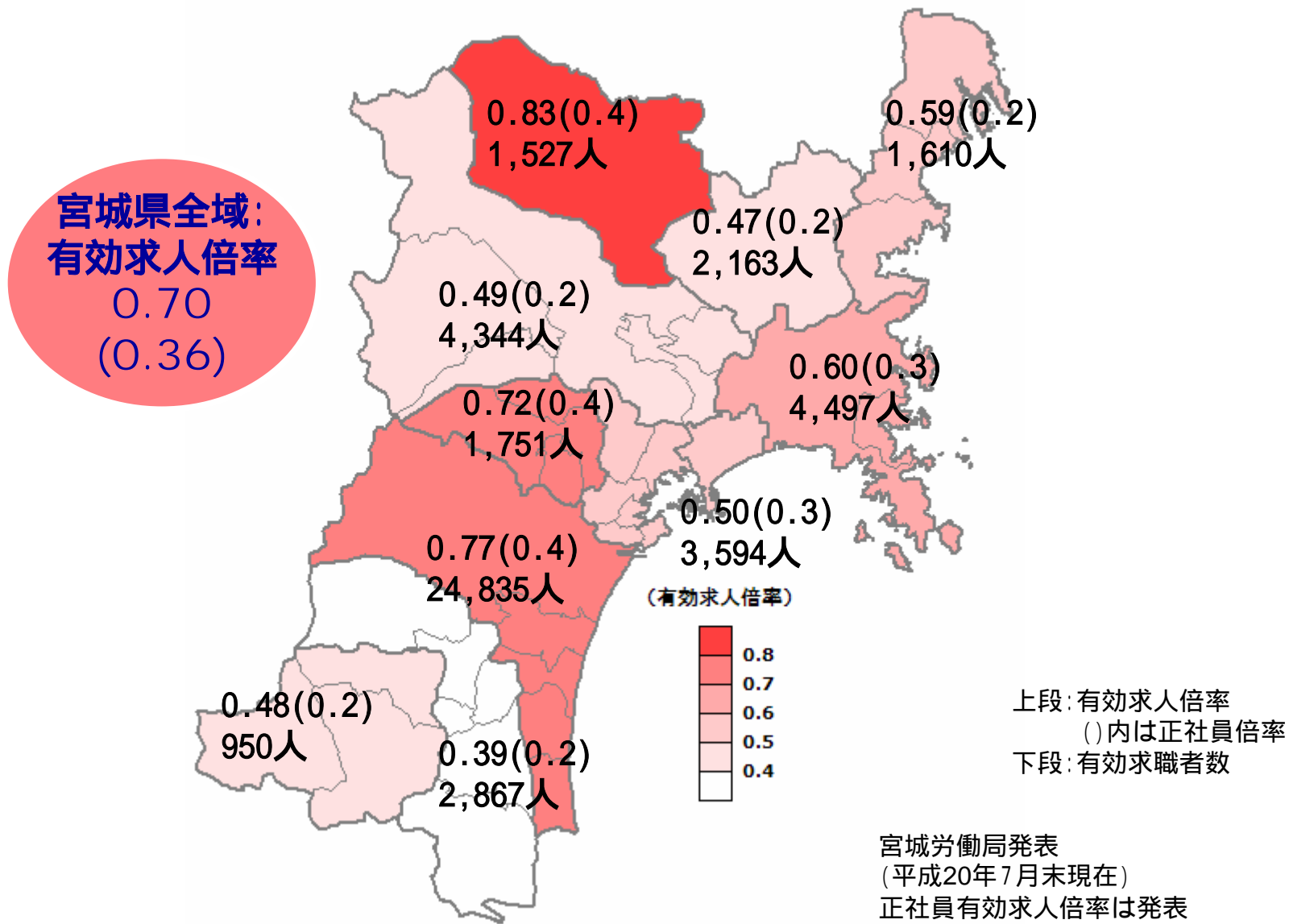
離職率(%)



# 13 宮城県内求人・求職バランスシート(平成20年7月末)



# 14 宮城県八ローワーク管内別求人倍率・求職者数



宮城労働局発表  
(平成20年7月末現在)  
正社員有効求人倍率は発表  
資料を基に県が独自試算