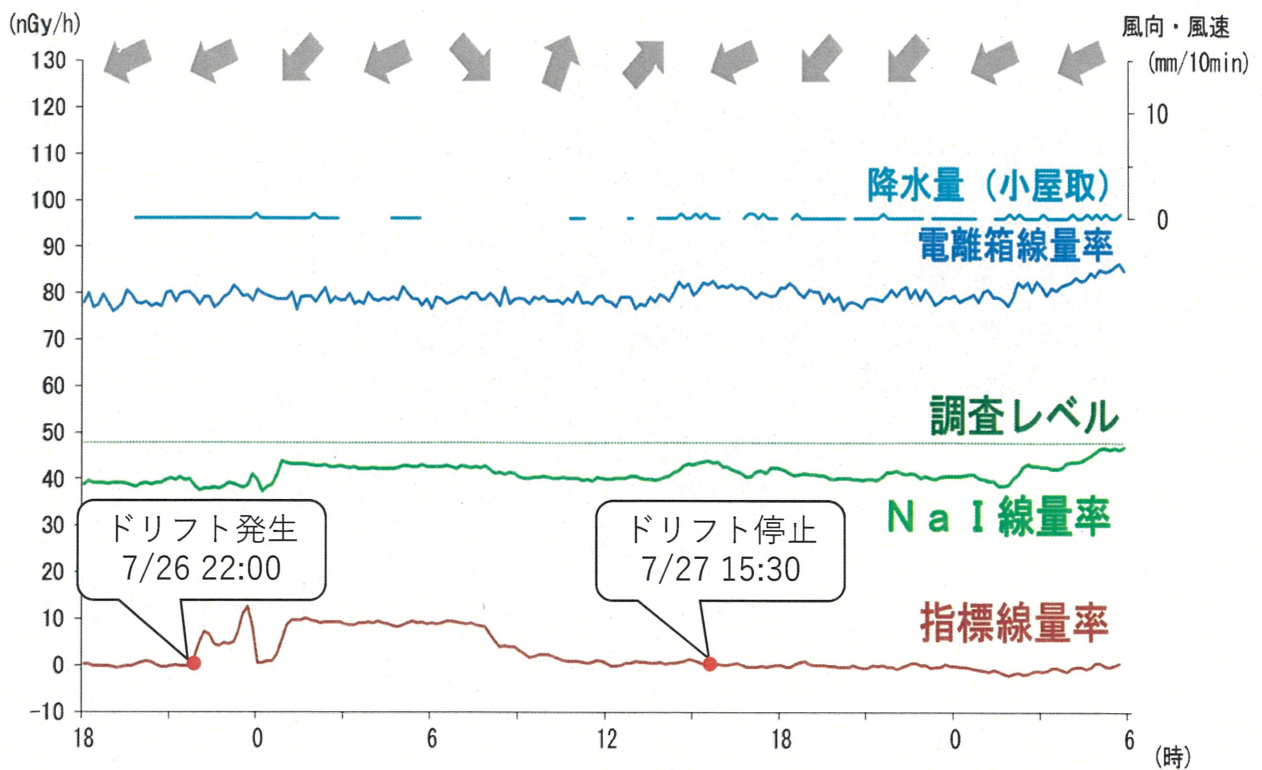


飯子浜局におけるNaI(Tl)シンチレーション検出器の 動作不良及び測定値の取扱いについて (図表集)

宮城県環境放射線監視センター

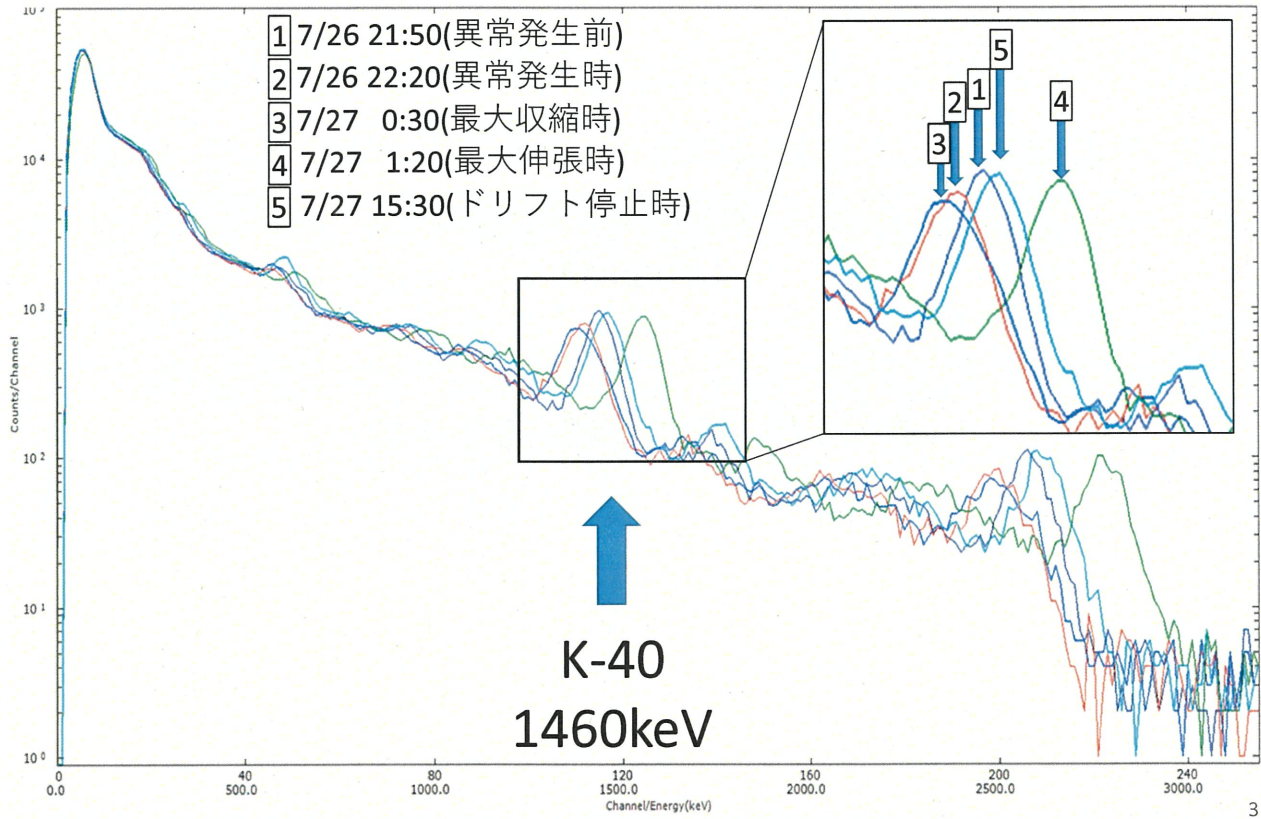
1

異常発生時（7/26-7/27）の空間ガンマ線量率等の推移

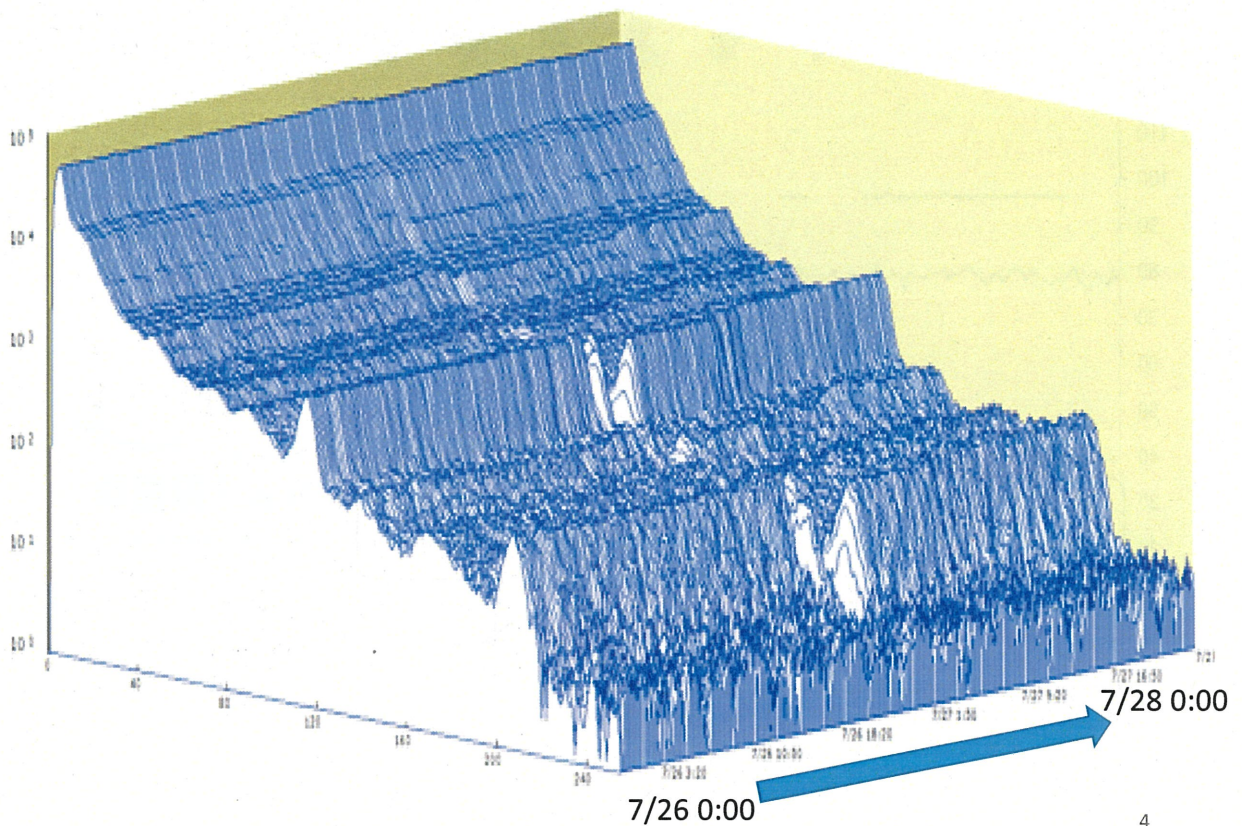


2

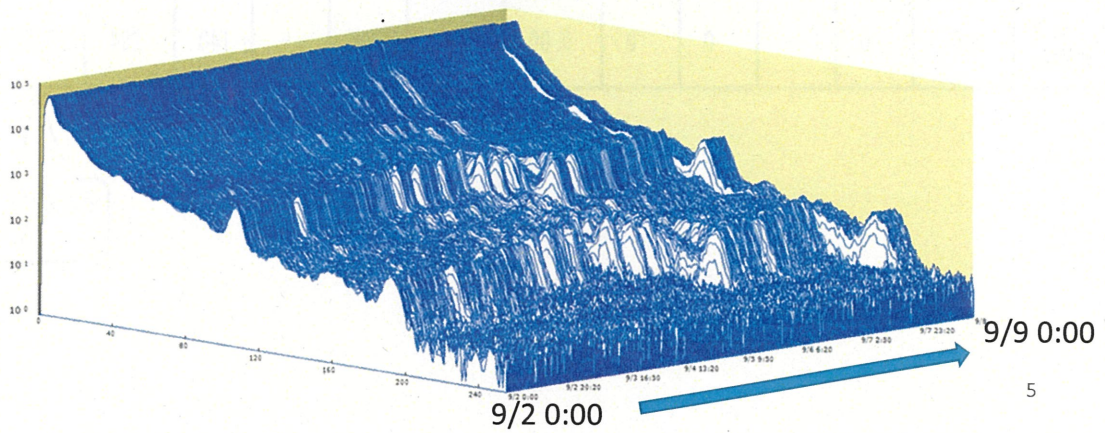
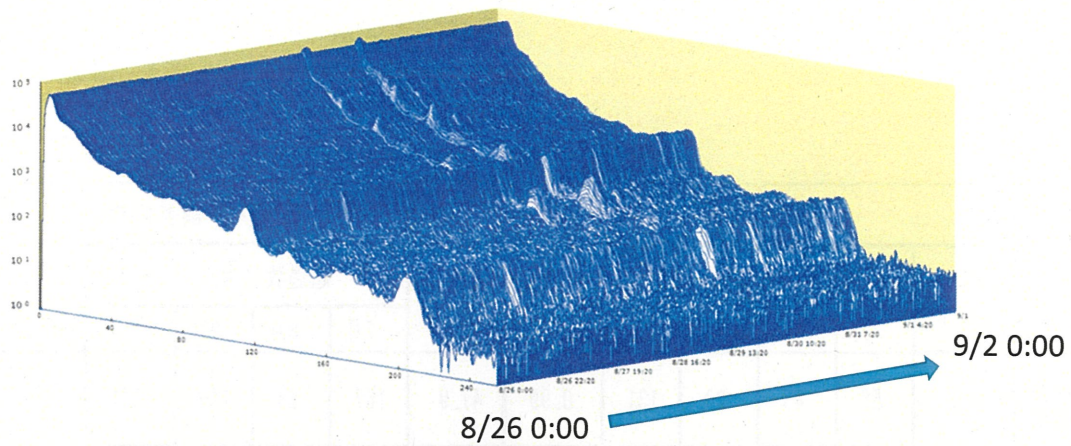
異常発生時のガンマ線スペクトル



異常発生前後 (7/26-7/27) の3Dガンマ線スペクトル

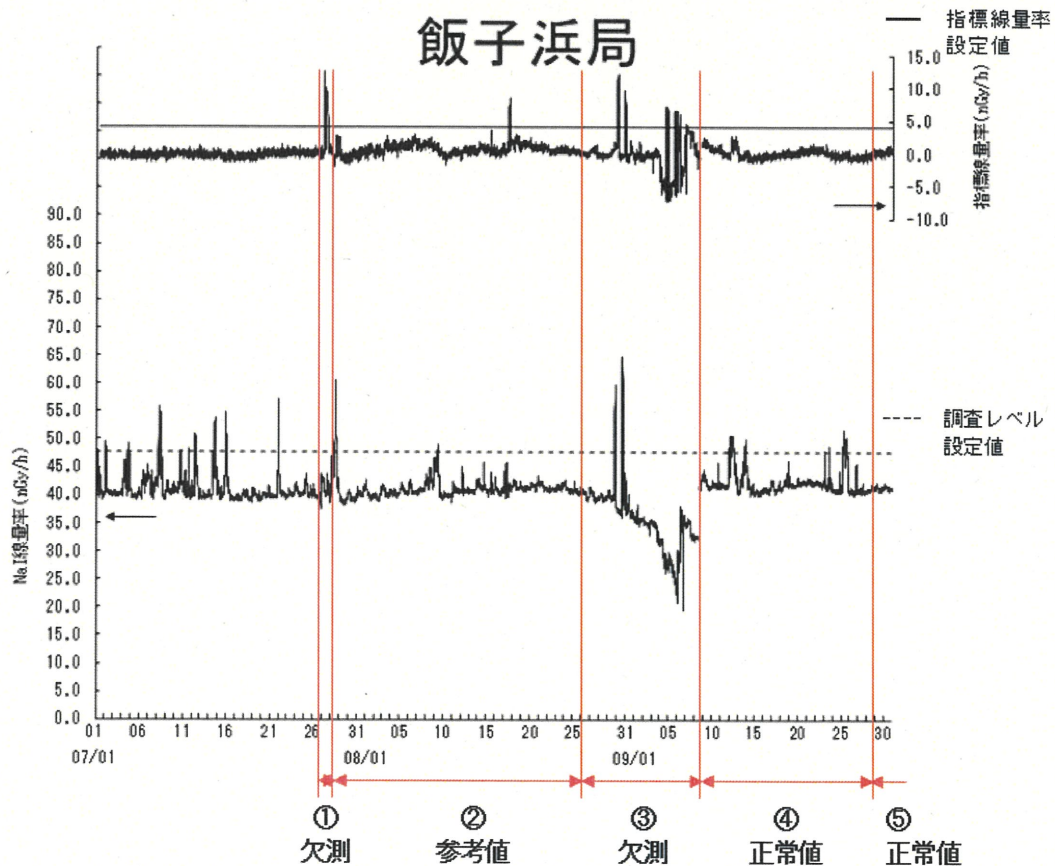


8月26日以降のガンマ線スペクトル



5

欠測処理前の空間ガンマ線量率と指標線量率のトレンド図



6

欠測処理前後の空間ガンマ線量率の評価結果

有効データ数
13,178

項目	指標線量率						空間ガンマ線量率 調査レベル					
	設定値 (nGy/h)	超過数 (個)					設定値 (nGy/h)	超過数 (個) <参考>				
		7月	8月	9月	合計	割合 (%)		7月	8月	9月	合計	割合 (%)
欠測等 処理前	4.0	59	43	29	131	0.99	47.9	167	34	140	341	2.59
欠測等 処理後	4.0	0	-	0	0	0.00	47.9	124	-	140	264	3.82

有効データ数
6,907