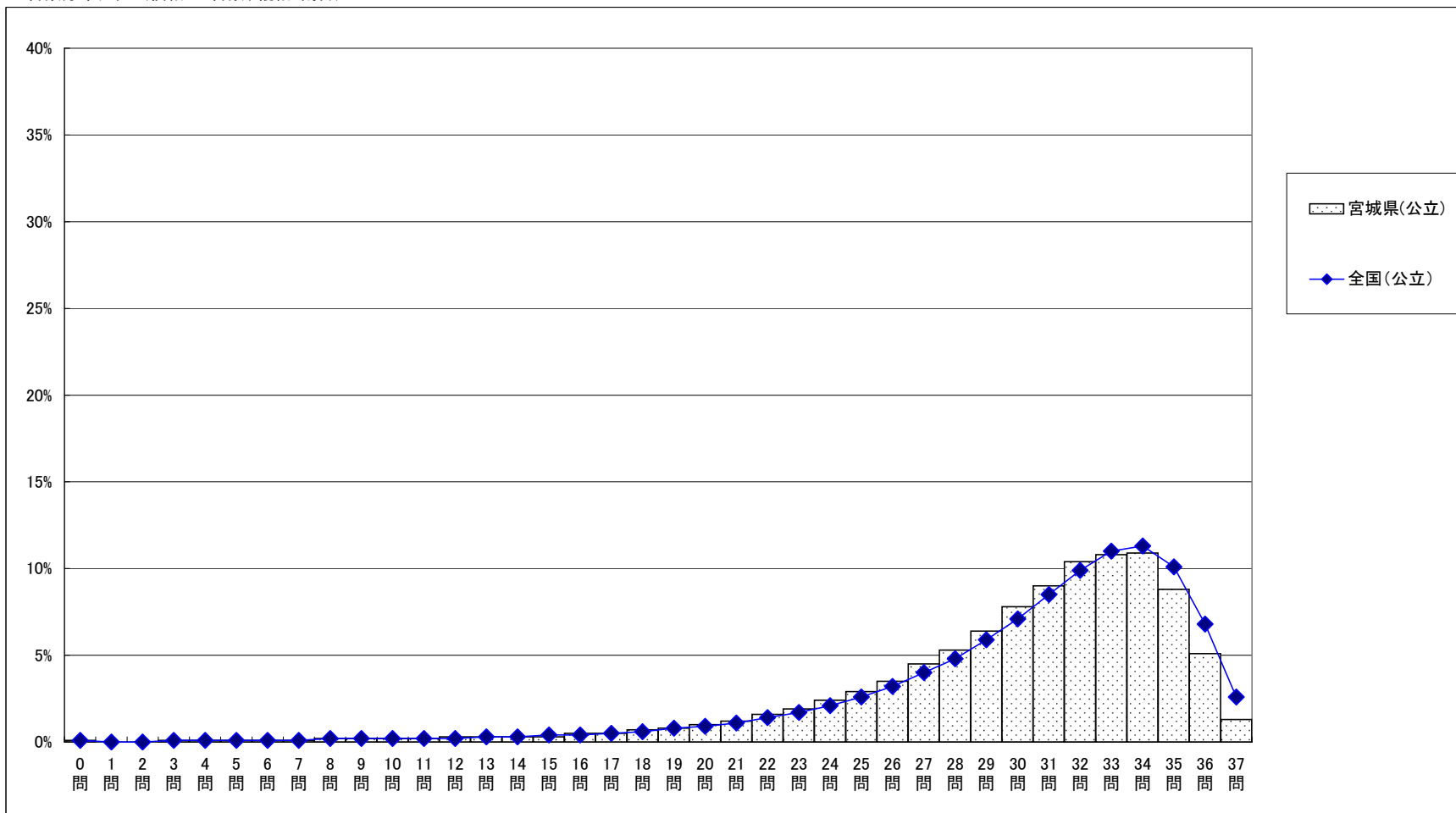


・以下の集計値／グラフは、4月24日に実施した調査の結果を集計した値である。

	生徒数	平均正答数	平均正答率 (%)	中央値	標準偏差
宮城県(公立)	20,766	29.9 / 37	80.8	31.0	5.4
全国(公立)	1,022,518	30.2 / 37	81.6	32.0	5.5

正答数分布グラフ(横軸:正答数、縦軸:割合)



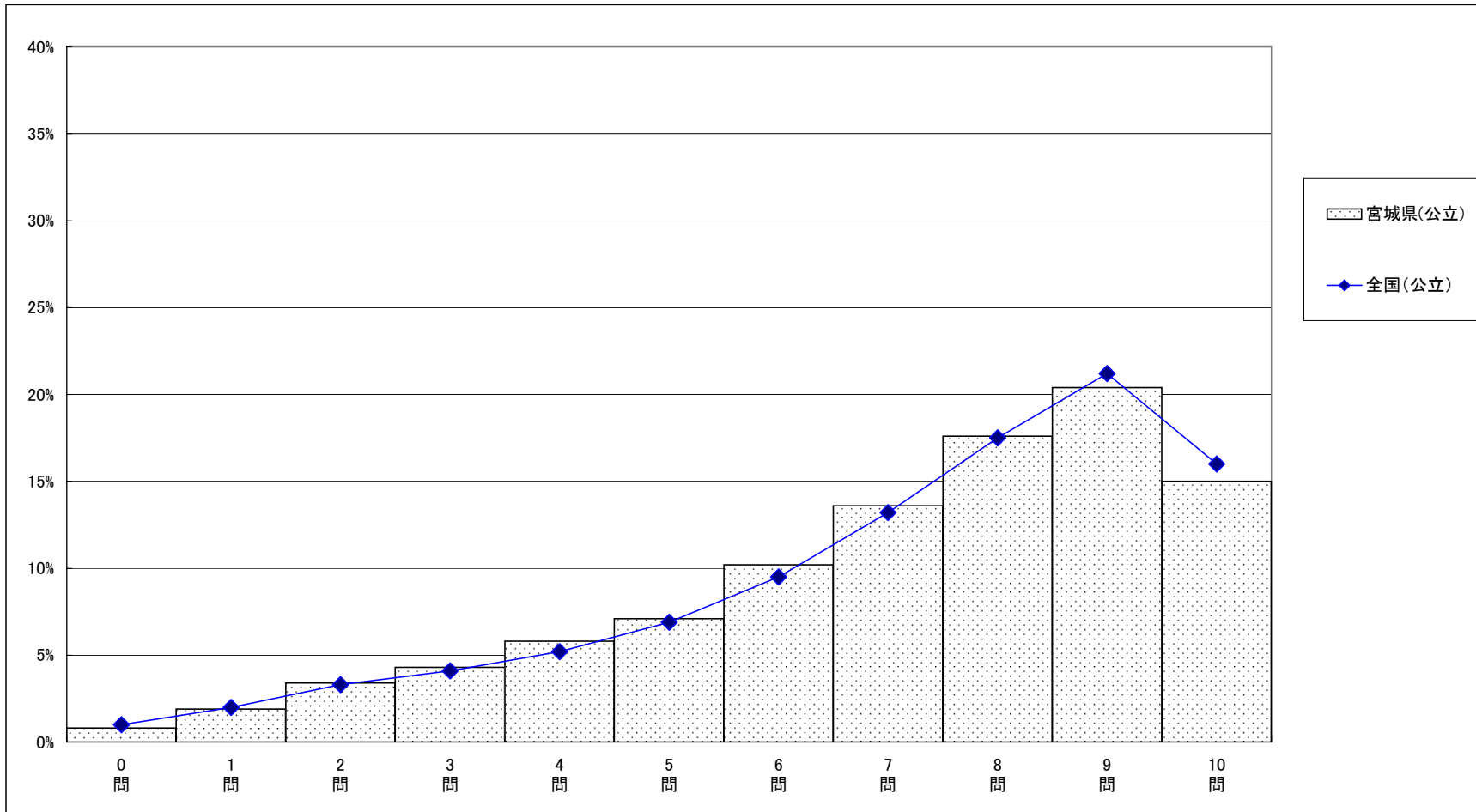
正答数集計値 (生徒数)	
0問	11
1問	8
2問	3
3問	12
4問	24
5問	16
6問	29
7問	29
8問	34
9問	38
10問	46
11問	45
12問	52
13問	55
14問	66
15問	66
16問	103
17問	114
18問	152
19問	168
20問	201
21問	250
22問	342
23問	400
24問	496
25問	607
26問	725
27問	936
28問	1,091
29問	1,338
30問	1,613
31問	1,865
32問	2,166
33問	2,235
34問	2,267
35問	1,836
36問	1,062
37問	265

・以下の集計値／グラフは、4月24日に実施した調査の結果を集計した値である。

	生徒数	平均正答数	平均正答率 (%)	中央値	標準偏差
宮城県(公立)	20,767	7.1 / 10	71.0	8.0	2.4
全国(公立)	1,023,009	7.2 / 10	72.0	8.0	2.4

正答数集計値 (生徒数)	
0問	165
1問	404
2問	699
3問	898
4問	1,198
5問	1,475
6問	2,112
7問	2,823
8問	3,645
9問	4,231
10問	3,117

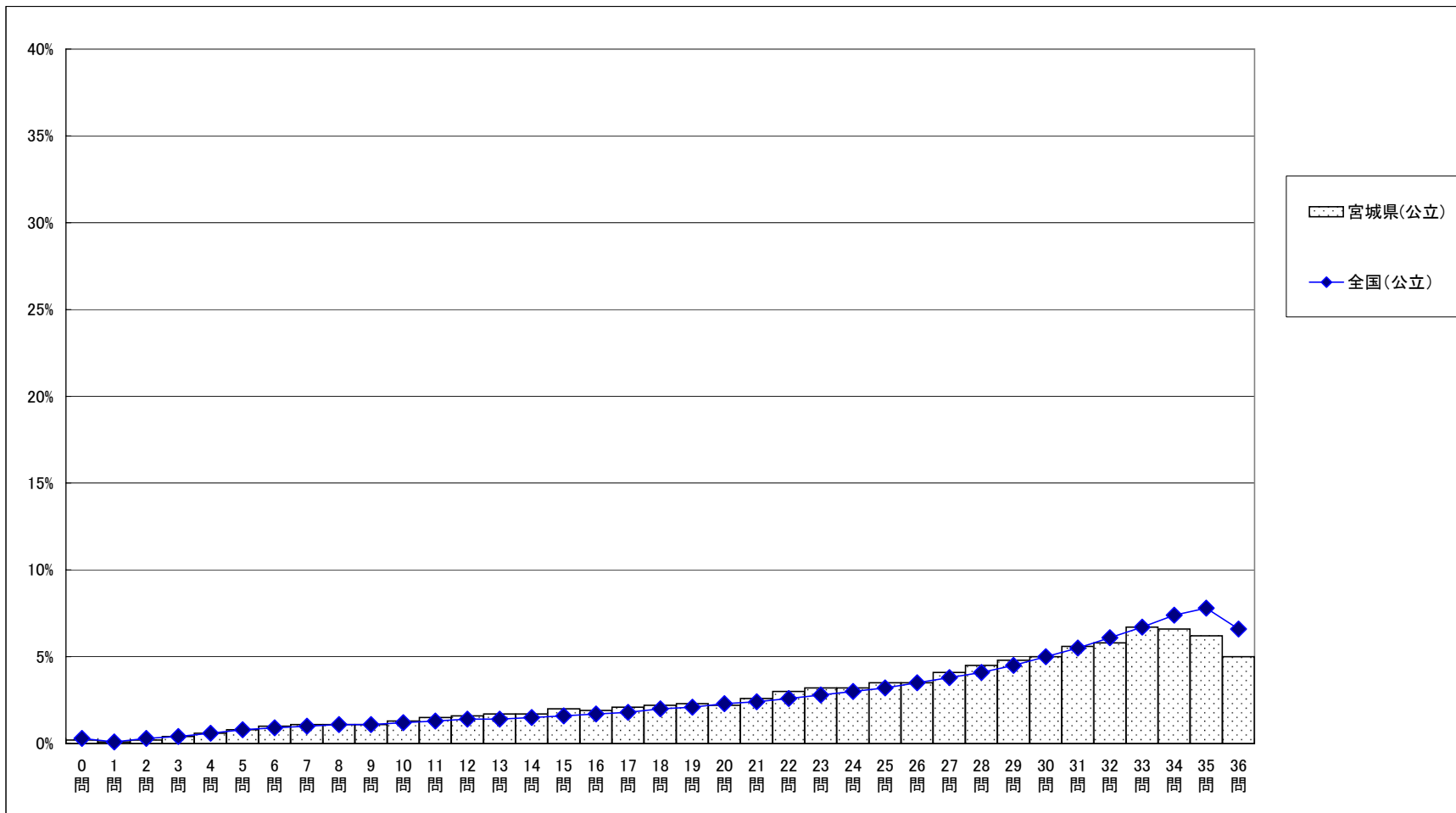
正答数分布グラフ(横軸:正答数、縦軸:割合)



・以下の集計値／グラフは、4月24日に実施した調査の結果を集計した値である。

	生徒数	平均正答数	平均正答率 (%)	中央値	標準偏差
宮城県(公立)	20,767	25.3 / 36	70.3	28.0	8.6
全国(公立)	1,023,316	25.9 / 36	71.9	29.0	8.7

正答数分布グラフ(横軸:正答数、縦軸:割合)



正答数集計値 (生徒数)	
0問	32
1問	24
2問	40
3問	92
4問	121
5問	163
6問	207
7問	235
8問	232
9問	221
10問	260
11問	308
12問	326
13問	354
14問	352
15問	409
16問	397
17問	435
18問	464
19問	475
20問	455
21問	536
22問	621
23問	660
24問	661
25問	722
26問	730
27問	843
28問	932
29問	988
30問	1,033
31問	1,164
32問	1,200
33問	1,394
34問	1,361
35問	1,292
36問	1,028

・以下の集計値／グラフは、4月24日に実施した調査の結果を集計した値である。

	生徒数	平均正答数	平均正答率 (%)	中央値	標準偏差
宮城県(公立)	20,765	10.1 / 17	59.4	11.0	4.2
全国(公立)	1,023,516	10.3 / 17	60.6	11.0	4.3

正答数集計値 (生徒数)	
0問	206
1問	351
2問	466
3問	598
4問	762
5問	1,053
6問	1,154
7問	1,367
8問	1,455
9問	1,538
10問	1,520
11問	1,583
12問	1,665
13問	1,756
14問	1,740
15問	1,738
16問	1,283
17問	530

正答数分布グラフ(横軸:正答数、縦軸:割合)

