

1 株式会社 伊藤建設

住 所：〒983-0012 宮城県仙台市宮城野区出花1丁目15-11

電 話：022-254-3980

FAX：022-254-3981

URL：<http://www.itoh-kensetsu.jp> メール：info@itoh-kensetsu.jp

造るのは木の家。創り続けるのはご家族の健康と笑顔のある暮らし

「住む時間だけ愛着の湧く家」をコンセプトに50年間、唯一無二の家づくりをさせて頂いております。十人十色と言われるように人はそれぞれ違う感性を持っています。「十家十色」を念頭に置き住むご家族の暮らしに合った、家づくりを推奨しております。そして安心して健康に暮らせる家を作ることが原点だと確信し、そのために古来から日本の家づくりに使われている地元の天然の木、自然素材をふんだんに活用して温かみと寛ぎをもたらす家で暮らすことが本来の日本人の生活

の形だと確信しています。木は製材後も樹齢の3倍生き続けます。新しい魅力、月日経った魅力。自然素材の家は時間の数だけ魅力を放ち続け、ご家族と一緒に年を重ねて愛着と心地よさを与え続けるものです。私たちはライフスタイルや家族構成、沢山のこだわりをお伺いした上で、家づくりを考えるご家族に最大にマッチした唯一無二の心地よい暮らしのできる家のご提案をさせて頂いております。



- 1 存在感絶大な杉の大黒柱が、奥に見える和室の凛とした雰囲気を引き立てています。
- 2 人が多く集まるS様邸。寛げる無垢材をふんだんに使い団欒をやさしく演出しています。
- 3 2階は温もりのある杉の床材を使用。冬も冷たさを感じない温もりがご家族を包みます。
- 4 階段の幅は大きくし蹴上も踏板もゆったり。家族全員が安心して昇り降りできます。
- 5 木々と緑の調和を考え、暖かみと心和む佇まい。

～施主のコメント～



桃生町・Sさん

家族が3世帯10人家族は大きなりビングがお気に入りです。杉の床の温もりで冬は寒さを感じませんでした。



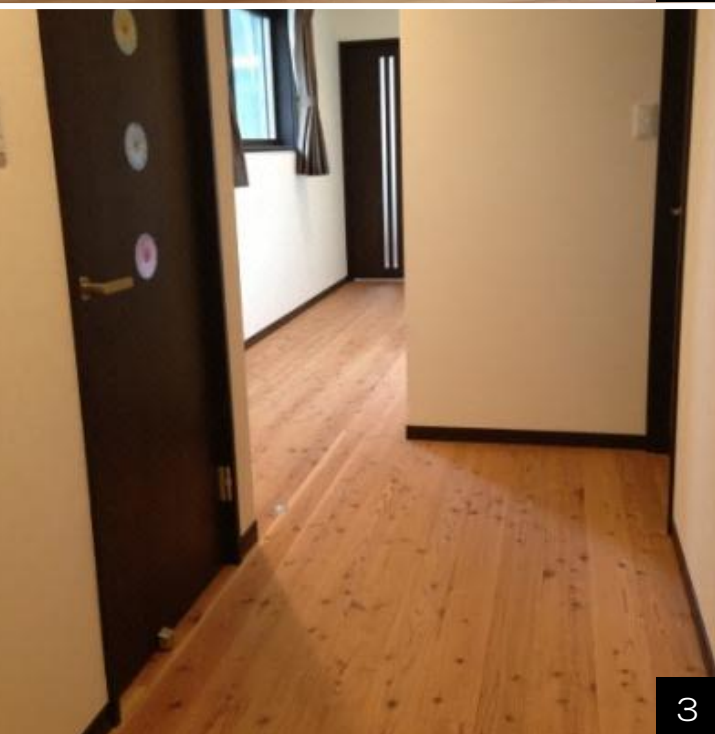
2

Q₁ 今回の家づくりのポイントは？

A 3世帯10人のご家族でお正月やお盆にはご親戚が沢山いらっしゃるという事で来て頂いたみんながゆっくり寛げる場所をつくることを柱に家づくりがスタートしました。

おばあさまからお子様まで幅広いご年齢のS様ご家族なので、機能性と安全性を考慮してご提案させていただきました。

特に1人1人が自分の時間を作れるように6LDKの間取りにし、リビングは家族が寛げるように26畳の広さを確保し笑いの絶えない寛ぎの場所ができました。



3

Q₂ 施主との打ち合わせで重視していることは？

A 施主様のご意見や条件を深くお聞きし、ご希望を最大限に満たすように努力しています。

そのために50年間培ってきた当社のノウハウやアイデアを駆使して出来る限り多くのご提案や代替え案を提示するように心掛けています。

条件によっては無理だと感じることも諦めずに施主様と一緒に考えます。

家づくりのパートナーとして施主様の理想の家を造る努力を惜しまず、納得のいく家、住み良い家を造るためにお打合せさせていただいております。



4



5

住宅の概要

- 敷地面積：495.98㎡
- 延床面積：180.72㎡
(1階：105.99㎡ 2階：74.73㎡)
- 構造：木造軸組工法
- 竣工：平成26年6月
- 屋根：長尺ガルバリウム鋼板
- 外壁：窯業系サイディング
- 天井：ビニールクロス
- 内壁：ビニールクロス
- 床：ラオス松無垢フロア
- 他：オール電化・長期優良住宅