

# みやぎ版 住宅

実例集



宮城県

# 森と人と家と……

あなたの理想の住まいとは——。

日本人の持つ木の文化の一つに、自然の恵みを最大限に活かした、環境に優しい快適な住まいづくりがあります。地元の木材を計画的に使うことによる自然環境への配慮。

そして、森と家をつなぐ多くの「人」との関わりで生まれる温もり。

私たちは家づくりの原点を見つめ、材料の源となる「森」など、自然との共生と調和を大切に考えています。

「みやぎ版住宅」は、そんなつながりを大切にしながら、感動のある家づくりを目指しています。

▲第2回 みやぎの森林・林業「写真」コンクール応募作品 佐々木 均さん撮影【光射す】(表紙上:坂上 征市郎さん撮影【芽吹き谷のあい】)

## 目次 contents

### 01 みやぎ版住宅 お客様の声

優良みやぎ材とみやぎ材利用センター

みやぎ版住宅 匠の人

超長期住宅先導的モデル事業の事例紹介

みやぎ版住宅 3つのタイプ

取扱店一覧

ご購入の案内





みやぎ版住宅

# お客様の声



仙台市 I 邸

(有限会社 内海工務店)

02



利府町 Y 邸

(有限会社 佐七建設)

04



仙台市 K 邸

(スモリ工業 株式会社)

06



仙台市 I 邸

(有限会社 武山住宅)

08



富谷町 T 邸

(株式会社 デザインホーム)

10



川崎町 O 邸

(川崎の森を育む家づくりねっと会員 真壁工務店)

12



富谷町 S 邸

(株式会社 森のめぐみ工房)

14

# I邸

仙台市宮城野区



動線と収納を考えたダイニングキッチン。

## 「体に良い素材の住宅



**Q** あなたが「みやぎ版住宅」制度を利用することを決めた理由は何ですか。

**A** ■近所の大工さんに頼むので、安心で、融通が効くから  
■みやぎ県産の木材やみやぎ県の資材を使用するから  
■住宅の品質・保証がしっかりしているから

**Q** 「みやぎ版住宅」を利用して満足したところ、気に入ってる部分はどこですか。

**A** ■無枚の内訳を詳しく提示され、納得した ■品質・保証がしっかりしている ■近所の大工さんとのつながりを感じた ■近所の大工さんだから融通が効いた



リビングの格好なスペースと考えた小上り部分は、キャスター付きのベンチ型収納。

**Q** あなたの家づくりでこだわった点は？

**A** ①体に優しい自然素材をふんだんに使用した住宅を作りたいかった。  
②夫婦共働きのため、動線を重視し効率的に家事ができるように工夫した。  
③天窗を設置して家全体に、自然光が降り注ぐようにした。

## これから家を建てる方へ一言。

地元産の木を使用するみやぎ版住宅は、木のぬくもりにあふれる、体に優しい家を高い品質で作ることができます。

ぜひ、地元の工務店の方とじっくり話し合い、素敵な理想の家を作って下さい。

# を作ることができる」



広々としたリビングを取り入れ、  
きりっとした空間になっています。

### 住宅情報

- 敷地面積:236.91㎡
- 延床面積:150.25㎡
- 竣工:平成20年10月
- 設計:有限会社 内海工務店
- 構造:木造(在来工法・耐力面材併用)
- 屋根:ガリバリウム塗装鋼板
- 外壁:ALC厚50吹付塗装仕上 他
- 外部建具:樹脂サッシ(YKKAP)
- 天井:燻煙乾燥杉羽目板 他
- 内壁:珪藻土入り石膏プaster塗
- 床:唐松無垢厚15

### 家づくりについて担当者から

様々な住宅メーカーや設計事務所などでご検討され、その中で当社を選んで頂きました。設計においては、一つずつ時間を掛けてこだわりを聞き取り致しました。現場でも細心の注意をはらいながら、職人さんと力を合わせて、しっかりとこだわりを「形」にさせて頂きました。

#### 担当者プロフィール



中山 貢さん(38歳)  
勤務年数:6年  
趣味:建築鑑賞  
家づくりに対するこだわり:お客様の主旨やデザインの方向性をコミュニケーションをとりながら確実に聞き取ることに徹しています。どんな要望でもしっかり受け止められるよう、情報収集に努めるよう意識しています。

## 有限会社 内海工務店

住所:〒989-3203 仙台市青葉区中山吉成一丁目9-6  
電話番号:022-719-1593 FAX:022-719-1597  
URL:<http://www.utsumi-h.com/>  
E-mail:utumi48633@mni.ne.jp

「安心」をいろいろな意味で心がけています。  
「注文住宅」はコミュニケーションが第一と考え、完成するまで、そして完成後も「安心」感をもってお住まいできるよう努力しています。  
■また、価格・プラン・デザインなどの納得が出来るまで話し合う姿勢を大切にしています。  
材料なども自然素材をベースに「安心」出来るものをお勧めしています。

# Y邸

宮城郡利府町菅谷台



## 「ビルダー選びで住宅



... 個室からLDと一体化する  
大空間に変化し、用途に合わせて使い分けられる。

**Q** あなたが「みやぎ版住宅」制度を利用することを決めた理由は何ですか。

- A**
- 近所の大工さんに頼むので、安心で、融通が効くから
  - みやぎ県産の木材やみやぎ県の資材を使用するから
  - 住宅ローンの金利優遇を受けられたから

**Q** 「みやぎ版住宅」を利用して満足したところ、気に入ってる部分はどこですか。

- A**
- 価格の内訳を詳しく提示され、納得した
  - みやぎの木のぬくもり・香りを実感できた
  - 近所の大工さんとのつながりを感じた



... ながら料理もできるオープンタイプ。造り付けの食器棚や棚も多用。



**Q** あなたの家づくりでこだわった点は？

- A**
- ① 高気密・高断熱(外断熱)であること
  - ② 間取りが良いこと、風が家の中を抜けること
  - ③ 豊富な収納があること
  - ④ 自分の考え方と合うビルダーにお願いする

## これから家を建てる方へ一言。

ビルダー（工務店）を選択する時に、自分の考え方と合うビルダーを探して下さい。  
ビルダー選びで住宅は決まると思っています。

# は決まると思っています。」



LD上部はダイニングと家族空間で会話ができ、冷暖房の効率も高める仕組みです。

### 住宅情報

- |   |                            |
|---|----------------------------|
| ■敷地面積: 199.94㎡  | ■延床面積: 119.65㎡             |
| ■竣工: 平成18年1月  | ■設計: 佐七一級建築士事務所            |
| ■構造: 木造在来軸組工法   | ■屋根: ガルバリウム鋼板              |
| ■外壁: サイディング素地+<br>アクリル樹脂吹付仕上、<br>サイディング素地+<br>燻煙杉板張り厚15 | ■外部建具: YKKプラマード<br>(樹脂サッシ) |
| ■天井: 燻煙杉板張り厚10  | ■内壁: 石灰クリーム塗り壁仕上げ          |
|   | ■床: 燻煙杉板張り厚15              |

### 家づくりについて担当者から

自然感を強く表現したこの住まいは、四季を通して快適な暮らしを実現する居住空間です。建坪約36坪とそう広くはない中でつながり間取と外断熱工法による確かな気密断熱性能から居室を仕切ることのないオープンな暮らしを可能にしています。



#### 担当者プロフィール

佐々木 勇士さん(33歳)  
勤務年数: 5年  
家づくりに対するこだわり: 一邸一邸、お客様ご家族の健康な生活、快適な生活をじっくりと追及していく家づくりを実践しています。

## 有限会社 佐七建設

住 所: 〒 989-6321 宮城県大崎市三本木字東浦9-2  
電話番号: 0229-52-3244 F A X: 0229-52-3114  
U R L: <http://www.sashichi.co.jp>  
E-mail: [info@sashichi.co.jp](mailto:info@sashichi.co.jp)

安全な自然素材にこだわり、その自然素材で快適な生活を実現するため、化学物質が含まれる合板は使用しません。また、家全体の気密断熱性能を高めるため、施工に対する正しい知識を持つ職人が、適切に施工することも大切な要素で、私達は丁寧にこれらの要素を家づくりに反映させています。

# K邸

仙台市若林区



杉材をたっぷり使った和室。安らいで生活できる空間です。

## 「あたたかい温もりのあ



**Q** あなたが「みやぎ版住宅」制度を利用することを決めた理由は何ですか。

**A** ■地元の木材やみやぎ県の資材を使用するから ■価格の根拠が明確だから ■住宅の品質・保証がしっかりしているから ■木を使うことで、山や森の手入れが行き届くことになり、その結果、環境保護に役立つから

**Q** 「みやぎ版住宅」を利用して満足したところ、気に入ってる部分はどこですか。

**A** ■価格の内訳を詳しく提示され、納得した ■品質・保証がしっかりしている ■近所の大工さんとのつながりを感じた ■近所の大工さんだから融通が効いた



「リビングと家族が集まる場所。家族が自由な時間を過ごす時も、家族皆がリビングで過ごすことが多くなります。」

**Q** あなたの家づくりでこだわった点は？

**A** 耐久性に優れ、オール電化で大地震が来ても安全な家。宮城県の冬の寒さにも暖かく過ごせる家。そして、アフターサービスがしっかりしている事(すべてに満足しています)



## これから家を建てる方へ一言。

あたたかい温もりのある家っていいですね。地元で育った木と一緒に暮らしていると考えただけで、更に素敵に暮らせます。

# る家っていいですね。」



リビング階段へ入ってみました。リビングが生活のプラットフォームです。

### 住宅情報

- |                   |                |
|-------------------|----------------|
| ■敷地面積: 201.95㎡    | ■延床面積: 160.75㎡ |
| ■竣工: 平成19年8月      | ■設計: スモリ工業(株)  |
| ■構造: 在来木造 真壁パネル工法 | ■屋根: 三州陶器瓦     |
| ■外壁: レンガタイル       | ■外部建具: 樹脂サッシ   |
| ■床: 木質フローリング      | ■内壁: 塗り壁       |

### 家づくりについて担当者から

限られた敷地条件の中、お客様の希望、夢を実現出来る様、最大限の努力を致しました。お引き渡しの際、ご主人様から「自分の考えていた以上の出来ばえに大満足している。」という一言を頂いて本当にうれしかったです。

#### 担当者プロフィール



菅原 一枝さん(52歳)  
勤務年数: 6年  
家づくりに対するこだわり: 住いは人と人のつながりが一番大切です。住宅に自分の生活をあわせるのでなく、お客様の住い方に住宅をあわせるものだと考えております。

## スモリ工業株式会社

住 所: 〒983-0005 仙台市宮城野区福室字明神西59-1  
電話番号: 022-254-2233 FAX: 022-258-5611  
U R L: <http://www.sumori.jp/>  
E-mail: [info0712@sumori.co.jp](mailto:info0712@sumori.co.jp)

山から一貫体制の家づくり。  
森林管理された国産木材で建てる住宅は、人にも環境にも優しく、独自の構造・工法により短工期・低コストを実現しました。価格を明確にし、正直な家づくりをこれからも続けてまいります。

# I邸

仙台市宮城野区



## 「すべてに、満足で納



奥様の希望により、淡く、質素な雰囲気を出した和室。

**Q** あなたが「みやぎ版住宅」制度を利用することを決めた理由は何ですか。

**A** ■近所の大工さんに頼むので、安心で、融通が効くから  
■価格の根拠が明確だから ■住宅の品質・保証がしっかりしているから ■住宅ローンの金利優遇を受けられたから ■地元の住宅産業が元気になるから

**Q** 「みやぎ版住宅」を利用して満足したところ、気に入ってる部分はどこですか。

**A** ■価格の中訳を詳しく提示され、納得した ■品質・保証がしっかりしている ■みやぎの木のぬくもり・香りを実感できた ■近所の大工さんだから融通が効いた ■電気の設備屋さんが、親切で融通が効いて、使いやすい家になった。



「和」と「洋」の調和したリビング。



**Q** あなたの家づくりでこだわった点は？

**A** マンション暮らしが長かったので、とにかく「和」「木のぬくもり」「何十年もあきずに住める家」にこだわりました。妻がお茶を点てるので、難しい注文をしました。が、思っていた以上にすばらしく、感謝しております。

## これから家を建てる方へ一言。

まずは、一戸建て住宅に興味を持った時点で、土地の目処を付ける前に、展示場めぐり。そして、建てたい家の形状にあった形や向き、環境の土地を、家を主軸に探すことですね。家と土地の相性をじっくり検討すべきだと思います。

# 得のしくみでした。」



太陽の光が差し込むあたたかなダイニング。

### 住宅情報

- |                          |                  |
|--------------------------|------------------|
| ■敷地面積:213.90㎡            | ■延床面積:125.45㎡    |
| ■竣工:平成20年12月             | ■設計:ツタ設計一級建築士事務所 |
| ■構造:木造二階建在来工法            | ■屋根:カラー鉄板        |
| ■外壁:防火サイディング<br>無垢板下見板張り | ■外部建具:アルミサッシ     |
| ■天井:無垢板半縁、無垢羽目板          | ■内壁:珪藻土          |
|                          | ■床:無垢フローリング張り    |

### 家づくりについて担当者から

全ての素材に、長所と短所があるため、その素材の持つ特性により要望に添い加える場合などは、分かりやすく説明し、納得のいくまで話し合います。家族の皆様が、口をそろえて「住んで良かった。」という、満足の声が私共にとって最高の喜びとなります。



#### 担当者プロフィール

武山 松二さん(50歳)  
勤務年数:10年  
趣味:釣り  
家づくりに対するこだわり:家づくりは各職方が、現場で段取りよく仕事に取り組んでいける様に仕事の流れを把握し、要所所での綿密な打ち合わせをしながら、作業を進行させる事に努めています。

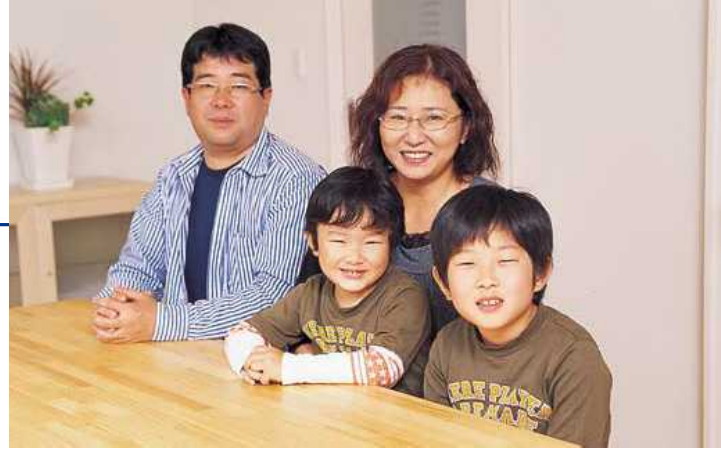
## 有限会社 武山住宅

住所:〒986-0201 宮城県石巻市北上町十三浜字白浜290  
電話番号:0225-67-3081 FAX:0225-67-2335  
URL:<http://www17.ocn.ne.jp/~takeyama/>  
E-mail: takeyama\_n@silk.ocn.ne.jp

伝統ある「技」を基本ベースに、創業時より一貫して、在来工法を守り続けています。夏は涼しく、冬は暖かく、空気は軽く爽やかにの考えの基、「石」「木」「土」自然の中にあるものだけで造られてきた昔ながらの家に可能な限り近づける事により、シックハウスなどとは無縁の家づくりを進めていきます。

# 丁郎

黒川郡富谷町上桜木



## 「とても居心地がよく、子



...フルオープンにすると外との一体感も満喫できます。

**Q** あなたが「みやぎ版住宅」制度を利用することを決めた理由は何ですか。

- A**
- みやぎ県産の木材やみやぎ県の資材を使用するから
  - 住宅の品質・保証がしっかりしているから
  - 木を使うことで、山や森の手入れが行き届くことになり、その結果、環境保護に役立つから

**Q** 「みやぎ版住宅」を利用して満足したところ、気に入ってる部分はどこですか。

- A**
- 品質・保証がしっかりしている
  - みやぎの木のぬくもり・香りを実感できた



ウッドデッキも宮城の木材使用、暖かい日には素足で遊ぶ子供たちの姿が思い浮かびます。

**Q** あなたの家づくりでこだわった点は？

- A**
- 玄関周りはゆったりとスペースをとり、テーブルや椅子を置いて子供たちの遊び場に。リビングは全開口サッシをフルオープンにして外のデッキとの繋がりを持たせたいと思っていました。また、自慢のユーティリティは使い勝手がよく、洗濯・アイロンがけ・収納が一箇所でもかえります。何よりも宮城の木の香りに満たされた室内はとても居心地がよく、子供たちにも大好評です！

## これから家を建てる方へ一言。

自分達が手に入れたい暮らしの優先順位をしっかりと考え、予算に合ったお洒落な住まいを手に入れるためにも地元の工務店・建築会社さんをよく調べ・出会い・相談してみてください。

# 供たちにも大好評です!!



奥様のこだわり+ . . . したユーティリティーは木の香りと清潔感溢れる空間。

### 住宅情報

- 敷地面積: 224.73㎡
- 竣工: 平成20年3月
- 構造: 木造軸組み工法
- 外壁: ガルバリウムサイディング+防火サイディング
- 天井: 石膏ボード下地クロス仕上げ
- 床: 燻煙カラ松自然塗料仕上げ
- 延床面積: 111.78㎡
- 設計: 株式会社デザインホーム
- 屋根: ガルバリウム銅板縦ハゼ葺き
- 外部建具: ペアガラスアルミ樹脂複合サッシ
- 内壁: 石膏ボード下地クロス仕上げ

### 家づくりについて担当者から

30坪弱の規模の中にご希望の機能を効率よく、しかも外観デザインを整えながら計画しました。外との繋がりを重視したお施主様の希望に添うべく、4.5帖台の玄関ポーチや浴室から望む坪庭、全開口フルオープンサッシなどコンパクトでありながらも遊び心満点の住いが提供できました。



#### 担当者プロフィール

濱田 壽雄さん(49歳)  
勤務年数: (株)デザインホームを設立して5年  
代表取締役  
家づくりに対するこだわり: 私の強いこだわりは外観のデザインと自然素材の利用。BOX型のシンプルなフォルムとブラックやホワイトといったモノトーンの色使いが得意です。内部は宮城県産の杉や唐松を多用し、木の香りに満たされた素足で暮らすカッコいい住いを提案しています。

## 株式会社 デザインホーム

住所: 〒989-3203 仙台市青葉区中山吉成1-16-44  
電話番号: 022-303-3141 FAX: 022-303-3145  
URL: <http://www.designhome.co.jp>  
E-mail: [info@designhome.co.jp](mailto:info@designhome.co.jp)

デザインホームの家づくりコンセプトは「SIMPLE&GOODLIVING・簡素で上質な暮らし」  
…個性豊かでとびっきりお洒落なライフスタイルを提案します。  
シンプルなBOX型のフォルム、テンポのいい窓の配置とセンスのいいコーディネートを重視し、規模の大きさよりも無駄の無いフィット感…必要以上の多機能よりもデザインや質感…メンテナンスフリーよりも手入れの喜びを感じる味のある素材選び…ジャストフィットの暮らしの提案を心がけています。

# 邸

## 柴田郡川崎町



### 「南向きの景色が



(続)これから家を建てる方へ一言。

- ③基礎断熱で室内と床下を一体化、床下に多量の炭をおくと調湿効果がよく梅雨もエアコンなしでがんばれますし、冬は乾燥しすぎません。おすすめです。
- ④人体に必要な化学物質は少量でも摂りたくないですね。合板や塗料は使わない方が。
- ⑤無塗装の無垢の床が長い年月を経て黒光りするの美しいものです。

Q あなたの家づくりでこだわった点は？

A ①アレルギーの家族のために、合板、壁紙、防蟻剤を使わない家。外壁も内壁も、床も柱も梁も、みな町産材の無垢材で、木製の建具も一切合板を用いず無垢材で。



キッチンも川崎町産の杉材で、自然素材を使った体に優しい仕上げです。

Q あなたが「みやぎ版住宅」制度を利用することを決めた理由は何ですか。

A ■近所の大工さんに頼むので、安心で、融通が効くから ■川崎町の木材やみやぎ県の資材を使用するから ■木を傷めず、手入れが行き届くことになり、その結果、環境保護に役立ちます ■元々の住宅産業が元気になるから ■川崎町は町内の木造住宅の職人さんが建てるからウッドマイルージも非常に小さく、環境に優しいから

Q 「みやぎ版住宅」を利用して満足したところ、気に入ってる部分はどこですか。

A ■みやぎの木のぬくもり・香りを実感できた  
■生産地(県産材)がはっきりしている  
■近所の大工さんとのつながりを感じた



天井、大きな吹き抜け。木のぬくもりを体全体で感じられるリビングです。

## これから家を建てる方へ一言。

- ①県産材の使用量が多い家は、材料運搬エネルギーの節約と県内の森林環境を守るという観点から環境に配慮した家づくりという点で重要な要素ではないでしょうか。
- ②次の世代へ宮城の健全な森を伝えていけるよう、持続可能な森づくり家づくりを考えている業者がよいと思います。

# よく見える檜風呂」



大きな窓を開けると太陽が  
のお風呂。(風呂桶は町内の建具屋さんの製作です。)

いっぱい

### 住宅情報

- 敷地面積:825.88㎡
- 延床面積:148.79㎡
- 竣工:平成19年3月
- 設計:一級建築士事務所 友造舎
- 構造:木造軸組在来工法
- 屋根:和瓦葺一部フッ素樹脂鋼板
- 外壁:無塗装杉ムク板下見張り
- 外部建具:Low-Eペアガラス樹脂サッシ+木製複層ガラス戸
- 天井:無塗装杉ムク本実張り
- 床:無塗装杉ムク厚30本実張り
- 内壁:無塗装杉ムク本実張り

### 家づくりについて担当者から

- ①シロアリ防蟻剤を使わなかったため、土台の材料及び床下の工法を吟味。木炭の敷き込みなども行った。
- ②内装材のみならず、下地材、家具に至るまで合板は使わなかった。
- ③接着剤も極力使わなかった。



#### 担当者プロフィール

真壁 貴文さん(28歳)  
勤務年数:6年  
趣味:釣り、スノーボード  
家づくりに対するこだわり:川崎町の木を使用し、集成材ではなく、木そのものの良さがわかる無垢材を取り入れ、普通の家では体験できない木の香りと暖みのある家づくりにこだわっています。

## 川崎の森を育む家づくりねっと会員 真壁工務店

住所:〒989-1507 宮城県柴田郡川崎町大字支倉字碁石34-1  
電話番号:0224-86-2123 FAX:0224-86-2310  
URL:<http://heartland.geocities.jp/ie100kawasaki/>  
E-mail:[kawasaki100forest@yahoo.co.jp](mailto:kawasaki100forest@yahoo.co.jp)

- ①地元の無垢の木をたくさん使う家づくりを可能にする産直流通の構築。
- ②現在の木材市況では、単にたくさん木を切り出しても山の手入れに廻る資金は生み出されないので、施主と工務店が建物代金の0.5%ずつを拠出して育林資金とする仕組みをつくり、育林に寄与する家づくりを進めています。
- ③川崎町の建設職人達によるネットワークをいかした生産体制を作り、自然素材を上手に使う伝統的で建築職人技術を継承できる仕組みをつくり、消費者に命あふれる健康な家を提供します。

# S邸

黒川郡富谷町



## 「木の温もりと香りが



...が素晴らしいです。のんびり  
周囲の視線を気にすることなく休日をご過ごせますね。

**Q** あなたが「みやぎ版住宅」制度を利用することを決めた理由は何ですか。

**A** 近所の大工さんに頼むので、安心で、融通が効くから

**Q** 「みやぎ版住宅」を利用して満足したところ、気に入ってる部分はどこですか。

**A** みやぎの木のぬくもり・香りを実感できた



...が、杉の香りが開放的な空間を優しく包み込み、安らぐことができます。



**Q** あなたの家づくりでこだわった点は？

**A** 今回購入したのはモデルハウスでしたが、間取りについてオープンなスペースと吹き抜けのある開放的な空間を探してましたので、非常に満足しています。



## これから家を建てる方へ一言。

宮城県産の木で作られた家に住んで、木の温もりと香りが実感できました。また、木の調湿効果により湿気が無くて大変快適に住んでいます。

# 実感できました。」



大屋根に設けられた大きな陽の光が差し込み、テンションが高まってきます。

### 住宅情報

- 敷地面積:224.87㎡
- 竣工:平成20年4月
- 構造:木造2階建て
- 外壁:防火サイディング
- 天井:杉羽目板、モイス
- 床:杉無垢材、栗無垢材
- 延床面積:127.25㎡
- 設計:(株)森のめぐみ工房
- 屋根:軽量陶器瓦
- 外部建具:木製サッシ、断熱ドア
- 内壁:珪藻土、杉羽目板

### 家づくりについて担当者から

家族の成長に合わせ、間取りを容易に変更できる設計に。大きな吹き抜けを通じて、互いにどこにいても分かる空間作りが家族の絆を一層深められるよう工夫しました。また、床は全て冬暖かく、夏べとつかない無垢材。壁は珪藻土に杉羽目板でアクセント。



#### 担当者プロフィール

柿沼 博久さん(45歳)  
家づくりに対するこだわり:私のモットーは、お客様の要望を最大に取入れ、住む方のライフスタイルに最適な家を提案する事と、大量生産にはない、地元の材料を使う「顔の見える工務店」としてお客様に喜ばれ、力強い信頼関係を築く事です。

## 株式会社 森のめぐみ工房

住所:〒983-0036 宮城県仙台市宮城野区苦竹2-7-5  
電話番号:022-238-1381 FAX:022-238-1380  
URL:<http://www.kunenkansou.co.jp/morinomegumi>  
E-mail:[morinomegumi@kunenkansou.co.jp](mailto:morinomegumi@kunenkansou.co.jp)

合板フローアーにビニルクロスで仕上げたが故の結露しやすい高気密・高断熱の家が主流の現在、原点に立ち返り、長く住み継がれ、家族皆が心休まる、環境にもやさしい家づくりを提案します。そのために構造材等に燻煙乾燥させた県内産材を用い、内装にも珪藻土や杉羽目板を主にプランニングしています。

# 優良みやぎ材とみやぎ材利用センター

住宅に使用する構造材 1 本 1 本まで品質証明を求める場合は「優良みやぎ材」の認証材料をお求め下さい。

## 優良みやぎ材とは

「優良みやぎ材」とは、県内産の木材を使用し、県内の製材工場で加工された製品で、「みやぎ材利用センター」が定める「品質規格基準」を満たした製品のことで

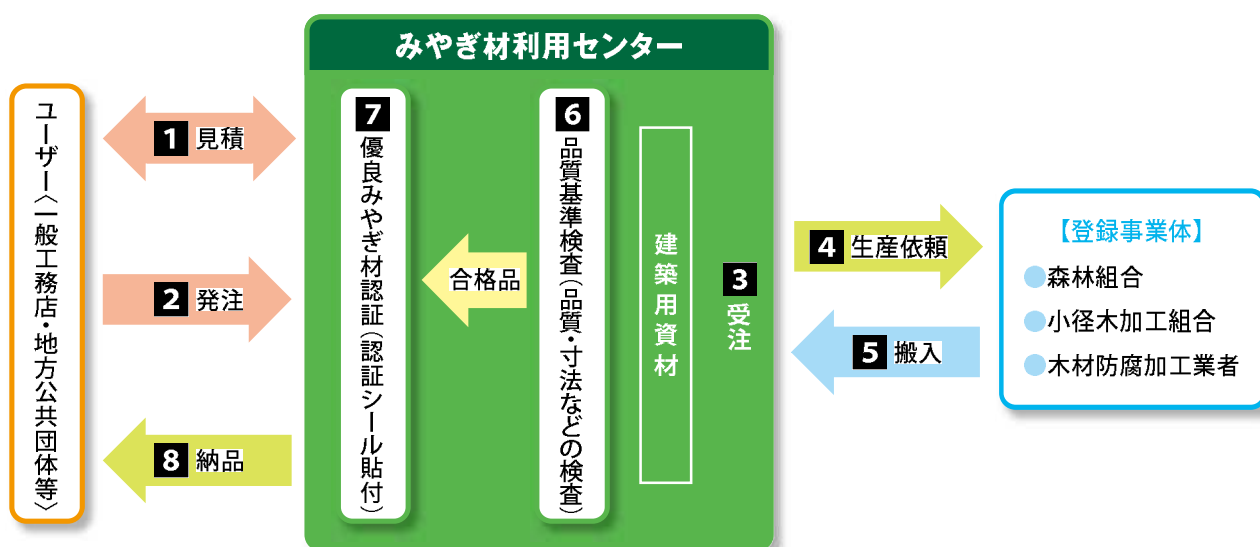
## 品質を検査するグレーディングマシン



## 認証シール



## センターの仕組み



## 主な取り扱い商品 (建築用資材)

構造材	木造建築物の構造部分に用いる製材品(土台・柱・梁・桁など)
造作材	木造建築物の造作部分に用いる製材品(天井・敷居・鴨居・枠材など) 木造建築物の内装部分に用いる製材品(床材・壁面材・構造用合板など)
下地材	木造建築物の屋根、床、壁等の下地部分に用いる製材品

お問い合わせ先

### みやぎ材利用センター

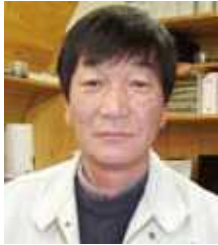
〒981-0908 仙台市青葉区東照宮一丁目8の8(宮城県木材会館内)  
TEL.022-223-2883 FAX.022-275-4936

### (建築資材)

〒983-0036 仙台市宮城野区若竹二丁目7-30(宮城木材文化ホール内)  
TEL.022-239-2011(FAX兼)

# 匠の人

- |   |                         |    |
|---|-------------------------|----|
|    | 青木工務店 一級建築士事務所<br>(大崎市) | 18 |
|    | 株式会社 伊藤建設<br>(仙台市)      | 19 |
|    | 有限会社 内海工務店<br>(仙台市)     | 20 |
|    | 有限会社 大友工務店<br>(石巻市)     | 21 |
|  | 株式会社 佐善工務店<br>(仙台市)     | 22 |
|  | 株式会社 住まいの風工房<br>(仙台市)   | 23 |
|  | スモリ工業 株式会社<br>(仙台市)     | 24 |
|  | 株式会社 タカコウハウス<br>(仙台市)   | 25 |
|  | 有限会社 武山住宅<br>(石巻市)      | 26 |
|  | 株式会社 デザインホーム<br>(仙台市)   | 27 |
|  | 株式会社 森のめぐみ工房<br>(仙台市)   | 28 |
|  | 株式会社 山大<br>(石巻市)        | 29 |



匠の人

青木 司さん(52歳)  
 担当分野:設計・設計監理・施工管理  
 担当地区:宮城県全域  
 趣味:ブログ投稿・デジカメ撮影編集  
 その他諸々

■手掛けた思い出の住宅

三本木の家・匠の家・司の家・ボクんちの木の家・20代で造る普段着の家・アトリエのある家・産直自然派住宅「木の家おおさき」

■住宅に対するこだわり

家は家族の「安心と安全」「健康と癒し」そして「元気の源」が生まれる世界で唯一のオリジナル空間です。そして子供たちの成長と人格形成の大事な居城でもあります。家族の個性と想い、街並み空間を大事に「環境共生・光と風・可変空間・エコ」をコンセプトに「家族と共に進化し続ける住宅」をリーズナブルに共に創り上げていくことを常に考えています。



Q 建主との打ち合わせで、重視していることは?

A 住み手と造り手の「お互いの顔が見える家造り」がモットーです。住み手の要望を1つ1つ伺い取りまとめる「設計夢の要望書」の項目は100項もあります。先ずは、その要望をお聴きするコミュニケーションからスタートすることを基本と考え、そのやり取りの中から生まれるお互いの信頼関係がキーワードです。今や自宅に居ながら多くの住宅情報を得ることができる環境ですが、現実との違いを建築士として正しく説明する責任があると考え、共に「家族が共に参加する家づくり」を進めています。

施工事例

- 敷地面積: 208.63㎡
- 延床面積: 152.34㎡(パーキング含む)
- 竣工: 平成18年3月
- 設計: U設計室 佐藤忠徳(4人の建築士のコンペによる設計)
- 構造: 木造2階建 在来軸組み工法  
(長ほぞ・込栓・伝統工法仕口継ぎ手 基礎制震ゴム仕様)
- 屋根: ガルバリウム鋼板
- 外壁: 杉無垢板厚18葉枯らし丸太自社加工品  
(オスモカラー塗り)+ガルバリウム鋼板
- 建具: アルミ樹脂複合断熱サッシ
- 天井: 杉無垢板厚40 葉枯らし丸太自社加工品40
- 壁: 杉無垢板+珪藻土+エコカラットタイル+オスモカラー
- 床: 杉無垢板厚40オリジナル葉枯らし丸太加工品
- 備考: ・コラボレーションによる家づくり ・設計コンペによる家づくり ・大方の木材がおおさきの樹齢70年超目積み葉枯らし杉材を使用 履歴証明付 ・地元の資材と職能集団による「顔の見える家づくり」 ・森から家まで産直システム ・建材ゼロの家の推奨 ・丸太からの製材・乾燥・加工・端材まで全て利用しきる家づくり

青木工務店  
一級建築士事務所

住所: 〒989-6403  
 宮城県大崎市岩出山  
 上野目字深山51番地  
 電話番号: 0229-72-1279 ☎0120-72-1279  
 F A X: 0229-72-1811  
 U R L: <http://www.aoki-koumuten.com/>  
 E-mail: aoki1279@gamma.ocn.ne.jp

コメント

「建ててからのおつき合いとアフターを大事に」の言葉と「信用を商う」の社訓をモットーに、御施主様とは工事中はもとより引き渡し後、親戚親友以上に深い付き合いをするなど、日々の業務を全力遂行している姿は若手のあこがれの存在です。5年前から地場工務店・地域の林業家・建築技能職方・設計士とのコラボレーションを図り、「地産地消」と「丸太を使い切る100年住宅」「地場産業の活性化」をテーマに情熱を傾け精力的に取り組んでいる姿勢は頼もしくもあります。棟梁3代目の血筋とゼネコン歴3年、大工道5年、設計施工管理歴26年をベースに次世代の子供たちと若いスタッフの明るい未来を切り開いていって欲しい人材でもあり大いに期待しています。

準備



1 産直丸太からの家づくり  
履歴証明付き葉枯らし材利用

工程①



2 粘り強く柔構造の伝統工法の軸組み「若い職人の育成にも全力を注ぐ」

工程②



3 納得いくまで木組みにこだわり自ら建て方作業も手がける

工程③



4 林齢70年以上の丸太で100年住宅を手造りする

完成



5 葉枯らし産直自然派住宅「木の家おおさき」  
家族の成長と共にフレキシブルに進化するシンプルデザインの「Tsukasaの家」みやぎ版住宅



匠の人

大岡 保彦さん(52歳)  
 担当分野: 営業  
 担当地区: 宮城県内  
 趣味: アウトドア(海・山・川)  
 自然とのふれあい

■手掛けた思い出の住宅

宮城県が育んだ木を使い、自然素材の温もりに満ちた家をお客様と共に何度も意見交換しながら造り上げることが出来ました。そして、それはお客様と私達の大きな喜びとなりました。

■住宅に対するこだわり

子や孫の代まで健やかに暮らすことが出来る丈夫で温かな家、宮城の風土が育んだ自然素材をふんだんに使った家、その自然が人々に与えてくれる本物のエコ・無駄なエネルギーを使わない環境にやさしい家づくりにこだわっています。



1 基礎工事完了!これから木工事!大工さんとの打合せです。

Q 建主との打ち合わせで、重視していることは?

A

・家を建てるきっかけになった一番の要素を確認すること。その御家族の思いを大事にプランに反映すること。  
 ・こだわりを持った部分には出来るだけ多くのアイデアを提案して、お客様自身が一番良いところを発見していただくよう、きめの細かい打合せをするように心掛けています。



2 お客様のヒアリングと適切な提案



3 現場とお客様の調整



4 お客様の満足度を把握のびのびとしたリビングが、家族団らんの時間に笑顔を誘います。



5 自然素材をふんだんに使った体に優しい家。「禅」の心を宿し、自然と暮らす、Zen-Styleの完成です!!

施工事例

- 敷地面積: 243.97㎡
- 延床面積: 132.48㎡
- 竣工: 平成20年
- 設計: ㈱伊藤建設
- 構造: 木造軸組工法
- 屋根: カラー鉄板 横葺
- 外壁: サイディング張り
- 建具: アルミサッシ
- 天井: 透湿クロス貼り
- 壁: 透湿クロス貼り
- 床: 無垢フローア

株式会社 伊藤建設

住所: 〒983-0013  
 仙台市宮城野区  
 中野字出花112

電話番号: 022-254-3980  
 F A X: 022-254-3981  
 U R L: <http://www.itoh-kensetsu.jp>  
 E-mail: [info@itoh-kensetsu.jp](mailto:info@itoh-kensetsu.jp)

コメント

現場とお客様の調整役

お客様から要望を適切に把握し、それを具現化して提案する能力に秀でており、現場とお客様の調整役としても大いに活躍致しております。特に木を使った商品は、既製品と違い、木の良さやその特徴を正しく理解していただく説明力が要求されます。今後もその分野において益々期待しております。



匠の人

千葉 孝雄さん(52歳)  
 担当分野: 設計積算・現場管理・  
 営業支援  
 担当地区: 全般  
 趣味: 車・ドライブ・温泉めぐり

■手掛けた思い出の住宅

28才の時に初めて建てた入母屋造り(本化粧屋根)です。すべて昔ながらの手造りで24年になりますが白壁もしっかりしています。墨付けから上棟まで2ヵ月以上、上棟から屋根完成まで一ヵ月半、間違いはないだろうかと上棟するまで不安だったことを覚えています。

■住宅に対するこだわり

現状では難しくなりましたが、やはり、日本の風土に合った住宅を建てていきたいですね。



Q 建主との打ち合わせで、重視していることは?

A 100%お客様の要望に答えられるようプロとしての提案は勿論ですが、時にお客様の目線で物事を考え、プランの打合せに、じっくりと時間をかけ、お客様が納得するまで一緒に取り組んでいます。又、もっとも大事な建築資材の選択ですが、予算との兼ね合いもあります。種類・特徴(メリット・デメリット・メンテナンスの時期)など、しっかりと説明をした上で仕様内容を決めています。お客様と内海工務店との信頼関係を大切に、「内海工務店にお願いして良かった」と、心から思っただけ、より良い家づくりに社員一同専念しています。

施工事例

- 敷地面積: 247.15㎡
- 延床面積: 133.17㎡
- 竣工: 平成20年4月
- 設計: 内海工務店
- 構造: 木造軸組工法
- 屋根: ガリバリウム塗装鋼板、立平葺き
- 外壁: 金属系サイディング、吹付け塗装仕上
- 建具: 樹脂サッシ
- 天井: 杉、羽目板、ケンコート
- 壁: ケンコート、珪藻土
- 床: 杉無垢材(蜜ロウワックス仕上)
- ウイズガス住宅
- 温水ルームヒーター・洗面所パネルヒーター

有限会社 内海工務店

住所: 〒989-3203  
 仙台市青葉区中山吉成一丁目9-6

電話番号: 022-719-1593  
 F A X: 022-719-1597  
 U R L: <http://www.utsmi-h.com/>  
 E-mail: [utumi8633@mni.ne.jp](mailto:utumi8633@mni.ne.jp)

コメント

50代ではありますが、若い感性の持ち主。パソコン操作も卓越し、プラン図面・プレゼン資料などを一手に引き受けています。人当たりの柔らかい優しい口調で面倒見が良く、社内でも信頼の厚い人物です。これまでの豊かな経験を活かしながら、優れているもの、望まれているものが何なのか、嗅覚を研ぎ澄ませて、これからも安心な住まい作りを担って頂きたい。

準備



1 県産材による構造躯体、宮城の風土に最も適していると考えます。

工程①



2 断気断熱、高断熱施工、オープンな空間の実現、温度差の少ない家・結露防止等。当社のこだわりの一つです。

工程②



3 造作工事、ほとんど無垢材で構成されています。

工程③



4 塗り壁工事、身体にやさしい仕上げ材の一つです。

完成



5 完成、玄関ポーチの階段にもRのこだわりを。



匠の人

大友 文好さん(50歳)  
 担当分野:設計および工事監理  
 趣味:釣り、スキー、  
 他アウトドアスポーツ

■手掛けた思い出の住宅

手掛けたすべての住宅一棟一棟、思い出に残っていますが、今回、地産地消のみやぎ版住宅により、本来の無垢材を多用することで納得のいく家づくりができました。

■住宅に対するこだわり

耐震はもちろん長持ちして健康に暮らせる家。家族がいつもリビングに集い和を長持ちさせたいと間取りをご提案させていただいております。



Q 建主との打ち合わせで、重視していることは?

- A
- ・ライフスタイルに合わせた動線のよい間取り設計
  - ・光熱費のランニングコストを低く抑えるための設備機器の提案
  - ・収納スペースを十二分に確保
  - ・カーテン、照明、冷暖房器他、フル装備の家

施工事例

- 敷地面積:247.12㎡
- 延床面積:134.97㎡ 他に収納44.6㎡
- 竣工:平成20年4月
- 設計:有限会社 大友工務店
- 構造:木造軸組パネル工法
- 屋根:AT コロニアル
- 外壁:サイディング リシン吹き付け塗装
- 建具:既成建具(一部無垢)
- 天井:健康クロス
- 壁:珪藻土、塗り壁、腰壁杉
- 床:県産杉無垢フローリング
- 耐震、制震、免震
- エコ気密、省エネ換気システム採用
- 床面積の他に27帖分(13.4坪)収納スペース

有限会社 大友工務店

住 所:〒986-0314  
 石巻市桃生町寺崎字町30-2

電話番号:0225-76-3319  
 F A X:0225-76-5233  
 U R L: <http://www14.ocn.ne.jp/~ootomo/>  
 E-mail: [ishin-monou@gamma.ocn.ne.jp](mailto:ishin-monou@gamma.ocn.ne.jp)

コメント

笑顔になれる住まいづくり

一般の木造住宅から伝統的な木造住宅まで地元で密着して57年も積み重ねてまいりました。二代目として設計から現場管理まで指揮をとり、積み重ねた技術と時代にマッチした省エネ・耐震・制震・健康・収納力・快適性を追求し、お客様がより笑顔になれる住まいづくりを実践しております。



準備

1 ベタ基礎  
 基礎に換気システムを入れることにより省エネ、快適性を実現



工程①

2 エコ気密パネル・外反射断熱の採用



内部①

3 床下に収納を確保。アウトドア用品等の収納に!



内部②

4 小屋裏収納。  
 明るく、風通しの良い収納



完成

5 エグザナホスタイルリング。でも中に入るとムクの木があふれる空間の提案です。



匠の人

佐藤 善昭さん(60歳)  
担当分野:木造住宅・プレカット・造作工事  
趣味:野菜作り 園芸

■手掛けた思い出の住宅

多賀城市に建築した和風の二世帯住宅  
昭和初期に造られた幅が二間、高さ三尺の神殿を八帖の和室に神棚を造作し、収める事に苦勞した。

■住宅に対するこだわり

安全・安心して生活して頂く為に自然素材、特に材木は新月伐採(※)し自然乾燥させた物を使用します。  
木の特徴を生かした使い方を常に心がけています。

※新月伐採は、厳しい自然環境の中で木が生き抜くために身に付けた性質を昔の人が木から学んだ技を使い、木にとって最適な状態の時に切り出す伐採方法です。月の暮、新月に伐採し葉枯らし乾燥で生まれる木材は、材木のカビや腐敗が少なく、曲がり縮み、狂いが少なく、良質な住まいと森の良い環境をつくる効果が期待されています。



Q 建主との打ち合わせで、重視していることは?

A 施主様のライフスタイルや、こだわり事をお聴きし、プロとして住宅に関する様々な事にアドバイスができる様、心がけています。そして施主様に満足頂ける家造りのお手伝いができる事に努めています。

「心から寛いでもらえる住まいづくり」

住まいは一日の疲れを癒し、翌朝への気を養うものと考えています。自然素材のもつ安らぎと、新月伐採した上で、自然乾燥した地場産の木材で、本物の住まい造りをしています。また経済的なヒートポンプ式温水床蓄熱暖房を自社で開発し、環境(エコ)に貢献しています。

施工事例

- 敷地面積:379.51㎡ ■延床面積:161.5㎡
- 竣工:平成19年3月 ■株式会社 建築事務所アーク
- 構造:木造平屋
- 屋根:カラー鉄板鋼板横葺 一文字瓦
- 外壁:クボタ松下 窯業系サイディング
- 建具:YKK断熱サッシ エピソード
- 天井:ダイケン ソフトーン
- 壁:ホタテの貝殻 チャフウォール
- 床:くりこま杉 フローリング厚30
- 新月伐採のみやぎ産木材を使用し、匠の技を生かした軸組工法
- 壁面は、ホタテの貝殻を原料とした100%天然素材チャフウォール漆喰仕上げ
- ヒートポンプ型エコノールの床蓄熱暖房

株式会社 佐善工務店

住所:〒982-0003  
仙台市太白区郡山字  
穴田東17-2

電話番号:0223-32-1043

F A X:0223-32-8567

U R L: http://www.sazen.co.jp

E-mail: sazen.watari@star.ocn.ne.jp

コメント

長年当社棟上げとして、木作り工房さげんの家に匠の技を活かし、お客様に大変喜んでいただいております。感謝申し上げます。

今後、大工職人が少なくなる時代です。若い大工職人の育成のため、また、木造住宅(木の家)を望んでいるお客さんのために頑張ってもらいたいと思います。

準備



1 角田工場 新月伐採し、自然乾燥させた木材です。使用する土台、柱、梁、桁など必要本数をそろえる。

工程①



2 角田工場 匠が一本一本丹精を込めて鉋かけをします。数ミリの誤差もない匠の技が発揮される。

工程②



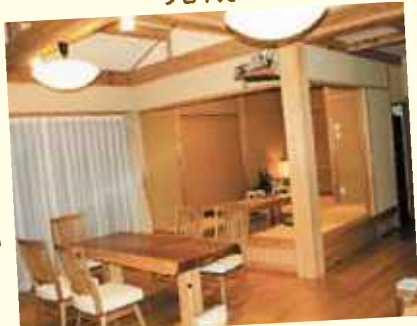
3 T場にて 職人の匠の技ひとつひとつひとつかみ合わせを確認しながら慎重に仕口、継ぎ手を加工する。

工程③



4 建て方 柱や梁といった木材をT場にて慎重に職人が安全に注意しながら組み立てます。

完成



5 ホタテの貝殻の壁、小上がりの和室で大勢の家族様にも対応できます。開放的なリビングと木のぬくもりを感じるお部屋です。





匠の人

成田 雅宏さん(37歳)  
 担当分野:現場監督  
 趣味:娘たちと自然に触れながら  
 遊ぶこと  
 日曜大工

■手掛けた思い出の住宅

「角五郎の家」  
 住まい始めてからお子さんの体調が良くなったと聞いてとても嬉しかった。  
 「館沢の家」  
 自然素材で造る、住まいの風工房第一号の物件。

■住宅に対するこだわり

出逢った人たちに毎日を心地良く健康に過ごしてもらいたいという想いで家造りを続けています。だからこそ自然素材や地元で育った木にこだわります。



準備

1 地元の山で育った木を中心に杉や桧の丸太、無垢材を大工がひとつひとつ手あみしています。9mの棟木は皮を剥ぐところから始まりました。

Q 建主との打ち合わせで、重視していることは?

A お施主様・設計士・施工者の三者が対等にバランスを取ることを大切にしています。家造りは決して一人で出来るものではありません。家造りにはたくさんのかかわりがあります。その中でも最初から最後までかかわるこの三者は、各立場を理解した上でいつも同じものを見ていなければいけないと思うのです。そのためには、どんな小さなことも話したり、聞いたりすることが大切になってきます。三者にとって同じように愛しい「家」になることが理想です。私たちは家造りのパートナーでありたいと思っています。



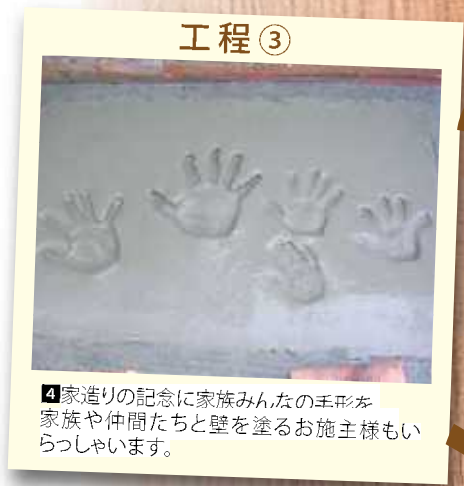
工程①

2 1階を環境にもやさしい燻煙乾燥された木材が、家全体を温かく包み込みます。



工程②

3 屋根断熱をしっかりすることで、夏の強い太陽の熱を室内に伝えることなく快適に過ごすことができます。そのためには丁寧な施工が重要になってきます。



工程③

4 家造りの記念に家族みんなのま形を家族や仲間たちと壁を塗るお施主様もいらつやいます。



完成

5 1階の白然がたっぷり詰まった「角五郎の家」。家族が元気に毎日を笑顔で暮らせますように。

施工事例

- 敷地面積:107.32㎡ ■延床面積:109.88㎡
- 竣工:平成17年
- 設計:一級建築士事務所(有)泉幸甫建築研究所
- 構造:木造2階建 ■屋根:ガルバリウム鋼板
- 外壁:1F:杉板張り  
2F:モルタル厚20 掻き落とし石灰クリーム仕上げ
- 建具:玄関 木製建具 その他 アルミサッシ
- 天井:杉板張り
- 壁:漆喰仕上げ 国産無垢材使用
- 床:杉フローリング
- 和室の壁は土壁の左官仕上げになっています。その他にも左官工事が多く取り入れられ、また光を微妙に加減する土佐和紙の障子など、手仕事の質感に満ちています。
- お施主様のご理解もあり、外の自然な空気を取り入れ気密性にもこだわった自然素材の電化住宅へ。  
断熱材とペアガラスで十分冬も暖かく過ごせます。
- みんなが集まる2階のリビングから階段を上がるとルーフテラスがあります。

株式会社 住まいの風工房

住所:〒981-3132  
 仙台市泉区将監10丁目-8-10  
 電話番号:022-375-3067  
 F A X:022-218-9253  
 U R L:http://www.kazekoubou.com  
 E-mail:info@kazekoubou.com

コメント

住まいの風工房の「家造り」の理念を着実にカタチにしてくれた人です。地元の山で育った木を中心とした国産材+自然素材の家造りという弊社の理念を現場で支え続けてきたのは彼であり、今日住まいの風工房の家造りを続けられているのは彼の支えのおかげだと思っています。これからもその秘めた熱い想いを胸に、共に風工房の家造りを続けていけたらと思っています。宜しくお願いします!!



匠の人

齋藤 修さん(35歳)  
担当分野:現場監督  
趣味:剣道 ゴルフ

■住宅に対するこだわり

建てていただいたお客様と、いい関係で長い付き合いができる仕事をしたいと思っています。まず現場の安全を第一に考え、現場の職人さんが気持ちよく仕事ができるような環境づくりを行う、そうすればお客様に対して建築中もお引き渡し後も満足していただける家づくりができるのではと思います。



Q 建主との打ち合わせで、重視していることは?

A お客様の気持ちをいかに現場の職人さんに伝えることができるかを一番に考えます。我々はお客様と現場の職人さんを支えるのが役目です。現場の状況を画像付きのメールで送るなど、お客様と現場の職人さんがいいコミュニケーションが取れるように心がけています。

施工事例

- 敷地面積:201.95㎡
- 延床面積:160.75㎡
- 竣工:平成19年8月
- 構造:在来木造、真壁パネル工法
- 屋根:三州陶器瓦
- 外壁:レンガタイル
- 建具:樹脂サッシ
- 壁:塗り壁
- 床:木質フローリング

スモリ工業 株式会社

住所:〒983-0005  
仙台市宮城野区福室字  
明神西59-1  
電話番号:022-254-2233  
FAX:022-258-5611  
URL: <http://sumori.jp>  
E-mail: [info0712@sumori.co.jp](mailto:info0712@sumori.co.jp)



準備

1 (基礎)ベタ基礎工法で、部屋の隅の隅の部分だけではなく、立ち上りを2m間隔で打ち付けて、より多くの鉄筋とコンクリートを使用し、強度を高めています。基礎断熱を施工する床下よりも計画換気を行います。



工程①

2 (土台)土台敷きの時点で、レベルを使って床組の水平の確認を行います。



工程②

3 (柱方)構造材は全て国産材を使用しています。独自の銀我パネルを用いて、高耐震、さらには高气密を実現させています。



工程③

4 (瓦)メンテナンスの必要性の少ないレンガタイルを使用しています。瓦全てを釘止めて、地震や強風に備えています。



工程④

5 (外壁)メンテナンスの必要性が少ないレンガタイルを使用しています。将来の塗り替えや貼り替えの心配がありません。

コメント

感謝の気持ちを忘れずいい仕事ができるように

実際に現場で家をつくっていただいているのは職人さんです。暑い日も寒い日も、がんばっていただいていますので、感謝の気持ちでいっぱいです。感謝の気持ちを忘れず、職人さんたちがいい仕事ができ、お客様にいい仕事でつくり上げた家に住んでいただけるように努力し続けていきたいです。



匠の人

高橋 幸男さん(56歳)

趣味:前はたまに釣りにも行っていました。が、つい家づくりの事ばかり考えていました。仕事が趣味みたいなものですね。最近では読書や映画鑑賞でリフレッシュしています。

■手掛けた思い出の住宅

タカコウ大工として23年、家づくりに携わってきましたが、家が完成して建主様から「タカコウに頼んでよかった!」と多くの方々より頂いた言葉が何よりの思い出で宝です。この一言の為に家づくりをしているようなものです。

■住宅に対するこだわり

誰が見ても「綺麗な仕上がりに」「素敵なお家」と言ってもらえるよう日々努力しています。人も現場も散らかってはいない仕事は出来ないの、身形(みなり)を正し、常に清掃、整理整頓を行い作業のしやすい環境に努めています。



Q 建主との打ち合わせで、重視していることは?

A 建主様とは直接打合せをする事はありませんが、私達は、建主様に代わって家づくりをさせて頂いているので、常に建主様の事を考え建主様の立場になって仕事をしています。普段は様々な方が現場の前を通ったり見たりします。これから住まう建主様の迷惑にならないよう、現場でのあいさつ、マナーに気を付けています。

施工事例

- 敷地面積:247.23㎡
- 延床面積:92.23㎡
- 竣工:平成20年4月
- 設計:株式会社タカコウハウス
- 構造:木造平屋建て
- 屋根:日本瓦
- 外壁:石灰モルタルかき落とし
- 建具:ペアガラス
- 天井:杉板張り
- 壁:漆喰塗り
- 床:杉板張り
- 建物は木が薫る「薫衣(くのえ)の家」と名付けました。
- 架構から間取りを考え、無理無駄な構造にならないよう計画し、構造そのものを美しく見せています。
- モデルハウスですが、シンプルな間取りで生活を考えた足るを知るコンパクトな家です。
- 各部屋は、襖を開閉する事によって用途や状況により使い分け出来ます。

株式会社 タカコウハウス

住所:〒981-3105  
 仙台市泉区天神沢  
 1丁目2番6号  
 電話番号:022-373-4972  
 F A X:022-373-4991  
 U R L:http://www.takakou-house.com/  
 E-mail:info@takakou-house.com

コメント

心地良い緊張感が漂う作業現場で匠の人 高橋幸男棟梁へお話を伺いました。一旦手を休めると、冗談を交えながら気さくに、時には情熱的に木の事、家の事、大工技術の事等他にも色々な事を話していただきました。とても話が弾みつついつい長居してしまいましたが、建主様もこんなワクワクした気持ちで現場を見学に来ているのか等想いを巡らしながら現場を後にしました。幸男棟梁どうもありがとうございました。

**準備**



1 (材料写真) 厳しい社内検査を通過した材料。自社大工による墨付け、手刻みが施されています。

**工程①**



2 (作業写真) 通り眼で組まれた伝統工法の折置組。美しい木組みが仕上げに現されます。

**工程②**



3 (内部造作写真) タカコウの家ならではの造作家具。建物の雰囲気にあわせ自社大工によって造り上げられます。

**完成**



4 (仕上げ写真) 工事は無事完成。最後に社内の厳しい完成検査に合格して晴れて建物の完成となります。

**完成**



5 (完成写真) 美しい木組みと吟味された素材が作り出す空間は気持ちが安らぎ落ち着きます。一度床に座るといつまでもその場に居てしまいます。



匠の人

新田 長一さん(50歳)  
 担当分野: 土木工事全般  
 趣味: カラオケ、温泉めぐり

■手掛けた思い出の住宅

平成20年2月に「木造住宅コンクール」で最優秀賞を受賞した石巻市某様邸です。古風な和室やR形の吹き抜けの作業が特に印象に残っています。

■住宅に対するこだわり

会社の基本方針でもある、現代の良い素材と古き良き技術を合わせて、より丈夫で快適なホッとする空間を造る事。



Q 建主との打ち合わせで、重視していることは?

A 施主様が我が社のどこを気に入って頂いたか、さらに施主様が住宅に何を希望し、何を求めているのか、素直に話し出してもらえる様に、常に心掛けています。

② 建方作業状況



施工事例

- 敷地面積: 224.92㎡
- 延床面積: 122.5㎡
- 竣工: 平成20年4月
- 設計: ツタ設計一級建築士事務所
- 構造: 木造二階建在来工法
- 屋根: カラー鉄板
- 外壁: 防火サイディング、無垢板下見板貼り
- 建具: アルミサッシ、木製造作建具
- 天井: 無垢板竿縁、無垢羽目板
- 壁: 珪藻土塗装
- 床: 無垢フローリング貼り



有限会社 武山住宅

住所: 〒986-0201  
 石巻市北上町十三浜  
 字白浜290  
 電話番号: 0225-67-3081  
 F A X: 0225-67-2335  
 U R L: <http://www17.ocn.ne.jp/~takeyama/>  
 E-mail: takeyama\_n@silk.ocn.ne.jp



コメント

木造での多種多様な建築

武山住宅にきてから早23年目になります。その間、現場で常に中心となり、住宅はもちろん、丸桁の施工から茶室、入母屋作り、そしてお寺の本堂の新築まで多種多様な木造建築をつくってきました。これからも職人の世界、一生修行の精神を忘れずに、良い仕事、匠の仕事を残して行ってほしいと思います。



匠の人

滑沢 修さん(33歳)  
担当分野: 営業・現場管理  
担当地区: 宮城県下  
趣味: サーフイン

■手掛けた思い出の住宅

利府・葉山建売住宅

■住宅に対するこだわり

デザイン性や流行も大切ですが、今後はコストパフォーマンスを重視した取り組みをしたいと思っています。その上でお客様にとって本当の「いい家」をお手伝いして行きたいと思っています。



Q 建主との打ち合わせで、重視していることは?

A 人は自身の考えを伝える方法をいくつか持っています。お客様が私たちに希望や要望を伝え理解してもらおうとする手段として最も多いのが「会話」であり「言葉」です。私はその言葉一つ一つからお客様が本当に伝え理解してもらいたい事は何かを引き出す事を重視しています。逆の立場でも同じ事で、私も「会話」「言葉」…つまりコミュニケーションを大切にしています。

施工事例

- 敷地面積: 226.15㎡
- 延床面積: 135.18㎡
- 竣工: 2008年10月
- 設計: 株式会社デザインホーム
- 構造: 木造軸組工法
- 屋根: ガルバリウム鋼板縦ハゼ葺き
- 外壁: ガルバリウムサイディング
- 建具: ペアガラスアルミ樹脂複合サッシ
- 天井: 石膏ボード下地クロス仕上げ
- 壁: 石膏ボード下地クロス仕上げ
- 床: 燻煙カラ松自然塗料着色

株式会社 デザインホーム

住所: 〒989-3203  
仙台市青葉区  
中山吉成1-16-44  
電話番号: 022-303-3141  
F A X: 022-303-3145  
U R L: <http://www.designhome.co.jp>  
E-mail: [info@designhome.co.jp](mailto:info@designhome.co.jp)



1 みやぎ版住宅の上棟式  
毎回沢山の人でにぎわいます。



2 担当者自ら心を込めた家づくり



完成

オープンスタイルのビルトインガレージが目々を強く外観デザイン。Boxスタイルが特長のType-Dならではのカッコいいフォルムは若いご家族に大変好評を頂いております。



完成

宮城県産の自然素材を使った「みやぎ版住宅」ならではの素材感溢れるリビング。自然塗料でブラックに染めた室内のインテリアが落ち着きのある大人の空間を演出しています。



完成

3階主寝室にはロフトも設けており、吊階段がお洒落な印象を与えます。

コメント

チャレンジ精神旺盛

昨年4月にデザインホームへ飛び込んできたチャレンジ精神旺盛なスタッフ。二級施工管理技士で木造住宅での実務経験は10年以上に及びます。現在は営業活動から現場管理、日常の様々な仕事にたいして前向きに取り組んでもらっています。



匠の人

小野寺 幸次さん(60歳)  
 担当分野:現場監督  
 担当地区:宮城県全域  
 趣味:将棋、スポーツ観賞

■手掛けた思い出の住宅

「内装材」は全て宮城県産材を使用した手造りです。既成品にはない質感、味があります。昔ながらの工法に新しい技術を融合させながら、県産木材の良さを活かしてプライベートの空間を守りながら、開放的で寛げる空間を考えました。

■住宅に対するこだわり

木表しの家は、大工の腕が問われます。素材の個性や良さを見極めながら、納まりや見栄えを徹底的に考えて、提案すること。



準備

1 家造りの大切な骨組となる 杉羽目板の構造部分です。宮城県産材の柱や梁を燻煙乾燥させた木材です。

Q 建主との打ち合わせで、重視していることは?

A 純粋な木を表した家は、暖かさや温もり、木の香りから安らげる家になります。一方、木の特性として、乾燥による割れが生じます。だからこそ、木そのものの特性をお客様に正しく認識して貰うということ。そして、お客様のライフスタイル、何を大切にされ、どんな生活を望んでいるのか?何を重要視しているのか?お客様のお話を良く聞きながらご提案をしています。



工程①

2 壁のなかまに法に加工し、針葉樹合板を張ることにより、地震への強度を飛躍的に高めています。



工程②

3 目立たない破風、軒天井にも妥協を許さず、宮城県産の杉材の燻煙乾燥木材を使用しております。



工程③

4 階段材も、既成の階段ではなく、宮城県産杉材で造っているオリジナル階段です。質感や肌ざわりがとても良いと好評です。



完成

5 宮城県産材をまんだんに伸ばした木で、ログハウスのニストと、長く眺めの来ない、北欧テイストの融合した外観が出来上がりました。

施工事例

- 敷地面積:225.11㎡
- 延床面積:126.42㎡
- 竣工:平成20年11月
- 設計:(株)森のめぐみ工房
- 構造:木造軸組壁工法
- 屋根:長尺ガルバリウム鋼板
- 外壁:窯業系サイディング
- 建具:造作建具
- 天井:杉羽目板 一部モイス
- 壁:珪藻土塗 一部杉羽目板 モイス
- 床:杉フローリング

株式会社 森のめぐみ工房

住所:〒983-0036  
 仙台市宮城野区苦竹  
 二丁目7番5号  
 電話番号:022-238-1381  
 F A X:022-238-1380  
 U R L: http://www.kunenkansou.co.jp/  
 E-mail: morinomegumi@kunenkansou.co.jp

コメント

木の特性を見極めて

その土地、その土地で人の個性や風土があります。住まいも又、同じだと思ふのです。「宮城県産の木材」はこの地の気候と風土で育った木だからこそ、春夏秋冬の季節の湿度や温度に順応出来る適切な家だと思います。季節と共に人の心も変わるように、木も変遷します。木は常に湿度の環境の中で乾燥や膨張するので木を前面に表す家だと、木の扱い、納め方など熟練した技術やセンスが問われると思います。木は1本1本同じようで違います。高橋さんが担当された建物は上手に見事に見栄えの良い納まりになってます。その特性を見極めながら、建てた熟練された技術とセンスが光る建物ですね。



匠の人

松川 栄喜さん(56歳)  
担当分野:大工  
趣味:仕事一筋

■手掛けた思い出の住宅

やはり今回の超長期住宅です。県産材の杉を使ってつくった家が何世代にも渡って住んでもらえる事を考えると小さなおとも気がぬけなかった。

■住宅に対するこだわり

在来工法の住宅は日本古来の工法で、世界でも認められており、1つ1つが伝統を受け継いでいます。どの家にもその伝統と誇りを持てる「木の心」が少しでも表現できる家づくりをしていきたい。



みやぎの「伊達な杉の家」

Q 建主との打ち合わせで、重視していることは?

- A
- ① 開放感のある空間(ひろがり・有効空間)
  - ② 将来の間取変更ができる空間
  - ③ あたたかい家
  - ④ 長持ちする家、孫の代まで住める家
  - ⑤ 地産、地消に貢献できる家



松川棟梁



「伊達な杉でつくったテーブルとLDK」腰壁も伊達な杉でつくってます

施工事例

- 敷地面積:192.38㎡
- 延床面積:120.48㎡
- 竣工:平成21年3月
- 設計:山大一級建築士事務所
- 構造:木造
- 屋根:KMEW、コロナアルグラッサ
- 外壁:KMEW、セラディール14
- 建具:三協立山アルミ、マディオ J (low-e)
- 天井:白州壁
- 壁:白州壁
- 床:ナラムクフロアー

株式会社 山大

住所:〒986-0841  
石巻市雲雀野町一丁目7-1

電話番号:0225-93-1112  
FAX:0225-93-9300  
URL: <http://www.yamadai.com/>  
E-mail: [home-h2@yamadai.com](mailto:home-h2@yamadai.com)



和室、押入内部も伊達な杉の羽目板貼



リビングも腰板と白州壁

コメント

日本古来の技を工夫してみせる

当社は植林から始まり、製材、乾燥工場を持ち、宮城県産の杉を「宮城の伊達な杉」として製品を供給させていただいております。宮城県産杉にこだわり、自社プレカット工場加工しております。機械のできる所は機械で加工し、棟梁しかできないところは棟梁が技を出す。自社の製品と匠の技をつかった家づくりをしています。

棟梁には日本古来の技をちょっと「工夫してみせる」ことをお願いしています。そして、技を受け継ぐ人材を育てる事、次世代の棟梁を育て、次世代の木造住宅づくりにつなげていってほしい。そう願っております。

(平成20年度分)

# 超長期住宅先導的モデル事業の事例紹介

～いいものをつくってきちんと手入れして長く大切に使う～

この事業は、国が、先導的で住宅の長寿命化に向けた普及啓発に寄与するモデル住宅等の事業を公募によって募り、優れた提案に対して、事業の実施に要する費用の一部を補助するものです。

ここでは、「みやぎ版住宅」と連携した事業提案を行い、採択された事例を紹介します。

## ▶ モデル事業の選定方法は？

独立行政法人建築研究所が、学識経験者で構成する評価委員会による評価結果を国土交通省に報告し、これを踏まえ、国土交通省がモデル事業の採択をします。

## ▶ モデル事業の補助金の額は？ (※応募する分野や建て方により補助額は異なります。)

住宅の新築の場合、1戸当たりの補助金の額(国費)の上限は200万円(※)

## ▶ モデル事業に必要な基本性能は？

項目	モデル事業における要件(※1)
構造躯体の耐久性	劣化対策等級:等級3相当以上の措置が講じられていること
住宅の耐震性	高耐震、免震など、住宅の耐震性向上に対する措置が講じられていること
内装・設備の維持管理の容易性	維持管理対策等級(専用配管・共用配管):等級3相当以上の措置が講じられていること
変化に対応できる良質な居住空間	更新対策等級(共用配水管):等級3相当以上の措置が講じられていること
超長期に利用される躯体において対応しておくべき性能	①必要な断熱性能等の省エネルギー性能が確保されていること 省エネルギー等級:等級4相当以上の措置が講じられていること
	②バリアフリー改修に対応できるよう躯体に必要な措置が講じられていること 高齢者など配慮対策等級(共用部分):躯体部分において等級3相当以上の措置が講じられていること
	③街並みや景観に配慮(※2)
維持保全計画の作成	長期にわたる維持管理計画の策定に対して提案者が講じる措置を記載すること
記録の作成及び保存	所有者等による記録の作成及び保存に対して提案者が講じる措置を記載すること

※1 表中の「等級」とは、住宅の品質確保の促進等に関する法律(平成11年法律第81号)に基づく住宅性能表示制度の等級を指す。また、この要件は長期優良住宅の普及の促進に関する法律における長期優良住宅の認定基準の検討状況を踏まえ、当該基準との整合をとり、今後、要件を見直す予定。

※2 都市計画、基盤整備の観点から支障が懸念されるもの(都市計画施設内での建築計画、地区計画の内容に適合しない建築計画など)については、補助対象としない。



## ▶平成20年度事業分の公募・採択の経過

提案部門		第1回目(募集4/11~5/12)		第2回目(募集8/1~9/12)	
		応募	採択	応募	採択
住宅の新築	戸建て	476	24	225 ※2	26
	共同建て	31	5	20 ※2	3
既存住宅等の改修		29	4	26	7
維持管理・流通等のシステムの整備		48	5	29	8
技術の検証		13	2	8	2
情報提供及び普及		53	(1) ※1	18	2
合計		603	40	325	48

※1 「技術の検証」を含む。 ※2 「戸建て」と「共同建て」両部門に重複1件。

## ▶事例紹介



32~33ページ

### スモリ工業 株式会社

住所:〒983-0005  
 仙台市宮城野区福室字明神西59-1  
 電話番号:022-254-2233 FAX:022-258-5611  
 U R L:<http://sumori.jp>

(※イメージ写真)



34~35ページ

### 株式会社 山大

住所:〒986-0841  
 石巻市雲雀野町一丁目7-1  
 電話番号:0225-93-1112 FAX:0225-93-9300  
 U R L:<http://www.yamadai.com/>

## モデル事業の詳細及びお問い合わせについては

### (独)建築研究所

#### 超長期住宅先導的モデル事業評価室

TEL.029-879-0691 FAX.029-879-0786  
 E-mail:[chouki@kenken.go.jp](mailto:chouki@kenken.go.jp)  
<http://www.kenken.go.jp/index.html>

武田 治一さん撮影【秋色風景】▶

## 提案概要

提案名	スモリの家・エコラ	部門	住宅の新築
提案者	スモリ工業株式会社	種別	システム提案
構造	木造(在来軸組)	建て方	一戸建ての住宅
概要	宮城県を中心に展開する工務店が、特殊な真壁工法により構造躯体の耐久性、メンテナンス性を高め、内部も簡易に修理することを可能とした提案。		

## 超長期住宅先導的モデル事業評価委員会による概評

宮城県を中心に展開する工務店が、特殊な真壁工法により構造躯体の耐久性、メンテナンス性を高め、内部も簡易に修理することを可能にした提案。地元の木材や工務店を利活用したモデルとして、地域に根ざした取り組みなどを総合的に評価した。

### (提案の基本的考え方)

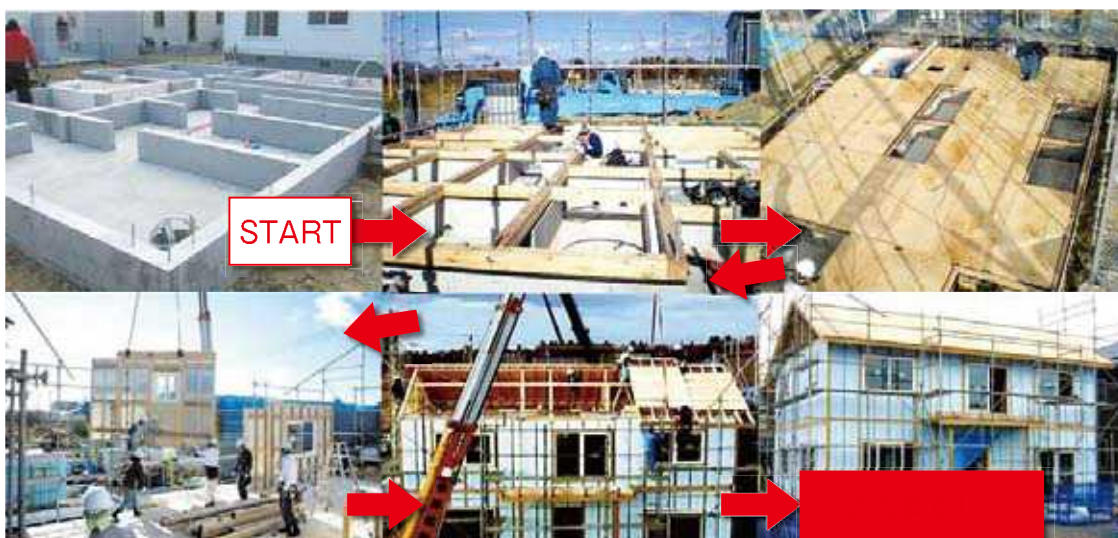
住宅を長期間使用するためには、建物本体の耐久性と簡便な修繕方法が備わっていなければなりません。優れた耐久性を求めることは、修繕する場合も含めコスト高になりますが、『スモリの家・エコラ』は、木材産地のプレカット工場自体が直接現場に人員を派遣して建築を行う「山からの一貫生産」(地産一貫集約建築)の仕組みや先導的な施工方法により、優れた高耐久と低コスト、簡便な修繕方法を備えた住宅を実現しました。

### (提案内容)

## 国産木材の安定供給と低コストの実現:「山からの一貫生産」の実施

これまで、外国産木材と比較して国産木材のコスト高や、木材の乾燥が難しいといった問題が、国産木材の安定供給を妨げる大きな要因となってきましたが、構造材を国産集成材にすることや部材の供給体制から施工体制まで見直しにより、国産木材の安定供給と低コストを実現しました。その内容は次の通りです。

- ① 木材の産地でプレハブ生産化されたパネルを、産地の人員により建築日数1日で組立完了する工法(写真参照)が中間の手間を省き、大幅なコスト削減を実現します。併せて、優れた耐久性と構造体が雨にさらされる危険性を最小限にするなどの効果も生み、超長期住宅で求められる性能基準を、余裕を持って満たします。
- ② 「地産一貫集約建築」の体制は、産地の組立職人により行うので、責任施工による品質の確保や中間の手間賃が省略された上、結果的に、木材産地に売上利益が還流します。その効果は著しく、例えば木材の売上だけを考えても、通常の約3倍の金額になり、雇用も多く生まれます。このことにより、林業産地で山林の維持管理(植林、下草刈、下枝打、間伐など)を健全に行う事が可能となり、良質な木材の安定供給が可能となります。



## 構造体の維持修繕技術の確立

真壁耐力パネルと軸組み構造の組合せで、解体・再建築を可能にしました（下写真は解体・移動・再建築実施例）。これまでの接着や鉄釘等による固定を取り止めた工法により修繕時に構造の強度を低下させる破壊を避ける事ができます。また、真壁面を耐力面材としその外側を断熱する構造（下図）は、室内側から壁構造の修理を可能にします。（通常、筋交いや構造用面材は構造体の外側に取り付けられている為、それらの修理を行う場合、外壁の破壊が必要になる場合が多い。）

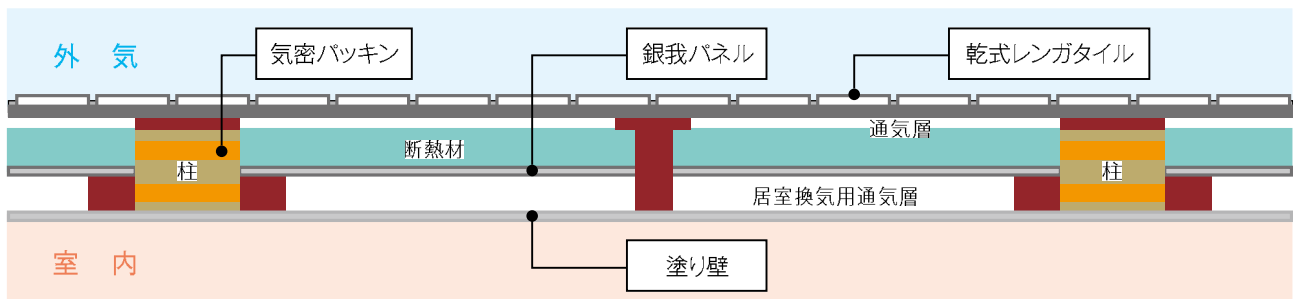


解体・移転  
再建築が可能

## 構造の高耐久化

パネルは、下図の「銀我パネル」と呼ばれる真壁耐力面材を外張り断熱する構造となっています。この耐力面材は防湿気密層を兼ね、両端が柱のスリットに差し込まれる構造となっていることから、ここに敷設されたEPDMゴム製のパッキンにより、気密工事を特に行わなくとも高い気密性能を発揮します。（平均値で0.85程度）この真壁の防湿気密層は、通常の木造住宅の外張構造の様に、断熱性能のある柱の外を防湿層が覆う事がなくなり、内部結露防止が更に徹底されます。

真壁耐力面外張断熱構造（壁平面断面）



室内側の空間は、気密構造であっても自由配線、自由配管を容易にすると同時に、構造内排気と呼ばれる換気システムの通気層として利用されます。

## 構造内排気型換気システム

室内空間だけでなく、構造内を含めた住宅全体の換気を行います。構造全体が排気ダクトの役目を果たす為、必要な部位にダクト配管なしで自由に排気口を設置する事ができます。また構造内を陰圧換気とする事で、構造内の空気が居室に漏れ出す事を防ぐ為、シックハウス等の課題が発生しにくくなります。

この他にも、プレカット組立方式内装施工システム、高耐久外装材の標準化、スケルトンインフィルの分離、データベースアクセス方式の家賃管理システム、住宅管理システム等の提案を行いました。（詳細略）

### 提案者からの コメント

今回の提案では、これまで長年こつこつと改善を続けてきた内容をそのまま提案の形として提出させて頂きました。その中で評価委員会から特にご評価を戴いた「山からの一貫生産」の実施が、今回の提案の核となります。

「山からの一貫生産」については、森林の維持管理の促進や地域経済の自立と活性化に益するものと考え、弊社だけで実施できるものでは無いと考えております。今後は、全国でご採用戴ける様に、非営利組織等を立ち上げ等、引き続き努力して参りたく考えております。もしご賛同賜れる関係者の方が居られれば、お気軽にご連絡の程お願い申し上げます。

# 超長期住宅先導的モデル事業の事例紹介

## 提案概要

提案名	宮城の伊達な杉の家を創る会	部門	住宅の新築
提案者	株式会社 山大	種別	システム提案
構造	木造(在来軸組)	建て方	一戸建ての住宅
概要	宮城県を中心に展開する工務店が、宮城県産材を活用し、耐久性の確保をはじめ多分野に渡り総合的に提案。		

## 超長期住宅先導的モデル事業評価委員会による概評

宮城県を中心に展開する工務店が、宮城県産材を活用し、耐久性の確保をはじめ他分野に渡り総合的に提案。耐久性について基礎コンクリート強度を高めていることを評価した。また、地域における取組みとして、地場産材を活用し、森林組合等との連携により木材の安定供給を確保している点についても評価した。

(提案の基本的考え方)

### 1 長期間安心して住み続けられる安全快適な居住空間

近い将来予想される宮城県沖地震に備え、耐震性の向上を図る。本モデル住宅においては構造フレームの許容応力度計算を全棟実施し、「性能表示2(※)」以上を基本とし、基礎、及び躯体部分の瑕疵保障部分には第三者機関の保証を受ける。

※「住宅の品質確保の促進等に関する法律」に基づく住宅性能表示制度の等級

### 2 地産・地消 地域材の持続的な活用

宮城県産木材の全面利用とみやぎ版住宅と連携、宮城県・宮城県建築振興協会・県森連・森林組合との連動で地域の活性化につなげ、宮城県の森林の計画伐採と計画植林による安定した木材の供給を進める。

### 3 技術・技能の継承

次世代の職人の育成と、将来的な超長期住宅の安定供給につなげるため、超長期モデル事業で提案した住宅を供給する『宮城の伊達な杉の家を創る会』を設立した。これにより、宮城県内の工務店、設計業者、部品部材などの供給業者のネットワークを形成し、超長期住宅に用いられる技術・技能が継承、今回提案した材料・工法を活用しながら住宅の質と施工技術の向上を進める。

(提案内容)

## 基礎構造のこだわり

コンクリートの強度を「日本建築学会でいう、100年間大規模な修繕が必要ないという基準」である30kNまであげたベタ基礎を採用した劣化対策で評価委員会から高い評価を受けた。さらにコンクリート内の中性化と鉄筋のかぶり厚の確保を確実にし、基礎の寿命を100年間確保する。

## 構造材のこだわり

森林組合などの協力を得て、住宅の木材は県産材を使用する。また、県内の森林の計画伐採と計画植林による安定した地域木材の供給体制を構築していく。

この木材は樹齢50~70年、直径24cm以上の中目丸太「宮城の伊達な杉」からとる。芯材から製材される角材で、狂いが少なく耐朽性に優れた赤身材は長期間使用する柱や土台にも適しているという。羽柄材は、同じ丸太からとれる芯去り材で狂いが生じにくい。全ての木材は最新式の高温蒸気乾燥機により、表面だけでなく芯まで均質性の高い乾燥を実現する。さらに温暖化傾向を配慮し、本来宮城県では不要である防蟻処理も施す。

## 宮城の伊達な杉供給システム



県産材原木置場



24cm以上の原木が使われる



木材を無駄なく使用する最新製材機



最新乾燥機

## 耐震性のこだわり

耐震性については、宮城県沖地震を考慮し、構造フレームの許容応力度計算を全棟実施し、性能表示等級で2以上を基本とする。

## 維持管理のこだわり

配管や配線などを点検・メンテナンスしやすいように工夫したほか、可変性を確保するための措置として、

- ①外壁面を耐力面材とし、不足した分を集約化することにより、間取りの自由度確保や将来の変化に対応する。
- ②可変ゾーン部分の天井高さを統一し、納まりは床・天井勝ちとする。
- ③910mmピッチで格子組の梁を組みネダレス合板で水平剛性を強化することなどを盛り込んでいる。

## 地産・地消と技術・技能の継承

今回の提案では、地域のネットワークのメリットを最大限に生かし、県産材の使用を広げていく。

「宮城の伊達な杉の家を創る会」の会員は、宮城県内でも中堅の年間10～20棟程度の新築住宅を供給している工務店が中心となっている。会員工務店は今回の提案に沿った資材や工法を活用し超長期住宅を供給するが、その過程で、住宅の質の向上や施工技術の向上を図っていく。

参加工務店へのサポート体制も充実化させ、地場の設計事務所とともに、図面や施工写真を含め住宅履歴情報の管理方法を提案するほか、仕組みづくりを行っていく。

### 提案者からの コメント

今回の提案は、地域材を使用することによる一次産業の活性化と共に省CO<sub>2</sub>にも貢献しながら地域の工務店と共に超長期住宅を県内に普及していきたい。

# みやぎ版住宅

## 3つのタイプ

みやぎ版住宅は

**1 みやぎ版住宅特性**

と

**2 住宅性能表示制度**

又は

**3 住宅性能保証制度**

との組み合わせにより、以下の3つのタイプがあります。



## 1 みやぎ版住宅特性（宮城県独自の住宅特性）とは!!

宮城の風土が育んだ木材や宮城の工場で作られた建築資材を積極的に活用するとともに、宮城が育てた工務店を活用した住宅の指標として、宮城県独自の住宅特性（みやぎ版住宅特性：3分野4事項）を等級化して表示します。

等級が高くなるほど、地域で生産された木材や建築資材の活用が図られるので、県内産業の活性化はもとより、森林への手入れが行き渡ることによる健全な森林づくりにもつながり、地球温暖化防止にも貢献します。また、仕様と工事費内訳の明確化の程度が表示されるので、安心感・満足感が得られます。



▲高橋 こうけんさん撮影【なごみの斗蔵の山で】

### ▶ みやぎ版住宅特性の等級区分

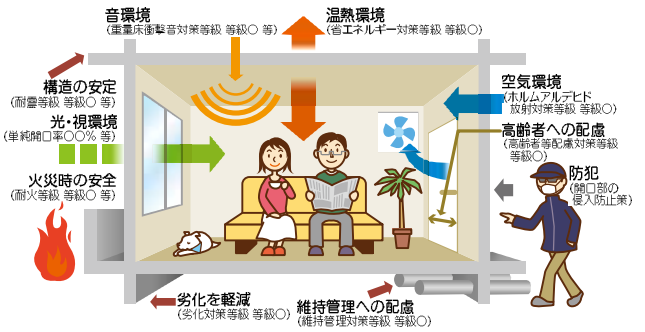
みやぎ版住宅特性		説明	表示等級		
			等級3（極めて高い）	等級2（高い）	等級1（普通）
1 地域 産材 活用	1-1 地域産木材活用	構造材への地域産木材の活用割合	70%以上	40%以上	15%以上
	1-2 宮城県産建築資材活用	工事費に占める宮城県産建築資材の活用割合	20%以上	10%以上	5%以上
2	地元工務店活用	地元工務店の工事費割合	80%以上	50%以上	20%以上
3	価格透明度	品質と仕様・価格の透明度及び第三者評価体制	等級2+第三者の評価	工事費内訳書及び詳細仕様書を交付	詳細仕様書を交付又は工事種目内訳書及び主要部材仕様書を交付

## 2 住宅性能表示制度とは!!

住宅を取得しようとする人に、住宅の性能に関する信頼性の高い情報を提供するために国が創設した制度です。

具体的には、住宅の性能を第三者機関が10分野から客観的に評価します。その評価を、住宅取得の際に判断材料として活用してもらうことが目的です。もちろん、等級の高いものや数値の良いものだけを選択すれば、当然建築費も高くなるので、予算とバランスをとることも必要になります。

住宅性能表示のイメージ



### ▶ 住宅性能表示基準 (10分野29事項)

表示項目	項目数	表示等級等
1 構造の安定	6 事項	・耐震等級 ・耐風等級 ・耐積雪等級 ・基礎の構造方法及び形式 等
2 火災時の安全	7 事項	・感知警報装置設置等級 ・避難安全対策 ・脱出対策 ・耐火等級
3 劣化の軽減	1 事項	・劣化対策等級
4 維持管理への配慮	2 事項	・維持管理対策等級
5 温熱環境	1 事項	・省エネルギー対策等級
6 空気環境	3 事項	・ホルムアルデヒド対策等級 ・換気対策 等
7 光・視環境	2 事項	・単純開口率 ・方位別開口比
8 音環境	4 事項	・床衝撃音対策等級 ・透過損失等級
9 高齢者等への配慮	2 事項	・高齢者等配慮対策等級
10 防犯	1 事項	・開口部の侵入防止対策

## 3 住宅性能保証制度とは!!

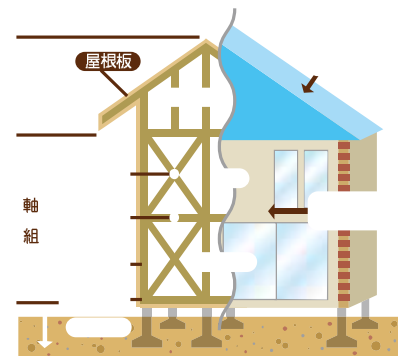
品質・性能に優れた住宅を安心して建築することができ、また、法律で定められた10年保証を確実に受けるために国主導で創設された制度です。

登録を受ける住宅は、基準に合った確かな施工が行われているかどうか、第三者機関の現場検査を受けて合格することが義務付けられています。また、万が一、施工した業者が倒産しても保証が継続し、10年間確実に補修が行われます。

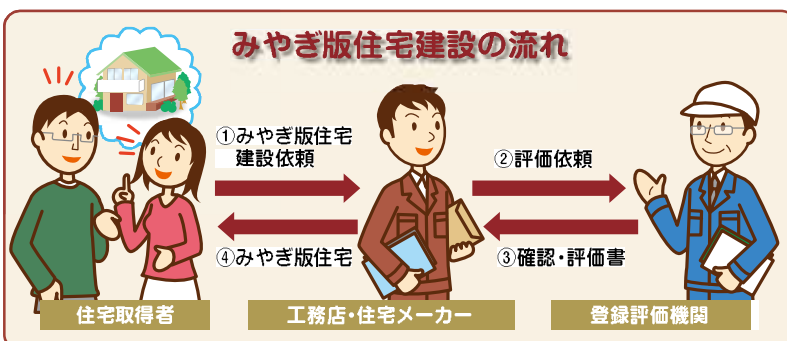
なお、「特定住宅瑕疵担保責任の履行の確保等に関する法律」の施行に伴い、「住宅瑕疵担保責任保険」制度へ移行しています。

### ▶ 保証内容

長期保証 (10年保証)	・柱・基盤などの構造耐力上重要な部分 ・雨水の浸入を防止する部分
短期保証 (1~2年保証)	・仕上げの剥離、建具の変形、整備不良など
確実な10年保証	・施工業者が倒産しても保証は継続 ・保証のトラブルを専門家が審査



住宅性能保証のイメージ



### 登録みやぎ版住宅特性評価機関

(財)宮城県建築住宅センター	TEL.022-265-3605
ハウスプラス住宅保証(株)	TEL.03-5777-1434
(株)日本住宅保証検査機構	TEL.022-215-2356
(株)東日本住宅評価センター	TEL.022-724-0571
(株)住宅性能評価センター	TEL.03-5367-8730
(株)仙台都市整備センター	TEL.022-212-2633
日本ERI(株) 仙台支店	TEL.022-216-6225

# みやぎ版住宅

## 取扱店一覧

「みやぎ版住宅」を取り扱っている施工者をご紹介します。

### 1 建設・設計部門

名称	所在地	電話番号	FAX
1 (有)後藤不動産	白石市字大畑一番66	0224-25-3842	0224-25-8628
2 サンウッドハウジング(株)	白石市字寺屋敷前20	0224-26-2638	0224-25-0167
3 (株)シマヌキ建工	白石市字本町65	0224-25-1888	0224-25-1850
4 (株)佐藤工務店	刈田郡蔵王町宮字松ヶ丘108	0224-32-2301	0224-32-2302
5 (株)武藤工務店	大河原町字新東15-4	0224-53-2403	0224-53-4571
6 (有)アート工業	柴田町西船迫3-1-33	0224-57-1514	0224-57-1526
7 (株)サカモト	柴田町船岡中央1-9-12	0224-58-1100	0224-58-2252
8 柴田土建(株)	川崎町大字前川字中原4	0224-84-2026	0224-84-4866
9 (株)伊藤工務店	丸森町大張川張字腰当14-2	0224-75-2117	0224-75-2180
10 阿部建設(株)	仙台市青葉区中江2-23-20	022-223-8115	022-216-3550
11 (有)内海工務店	仙台市青葉区中山吉成1-9-6	022-719-1593	022-719-1597
12 浦山建設(株)	仙台市青葉区川平2-28-30	022-278-2612	022-278-2618
13 (有)斎藤建築工房	仙台市青葉区大手町9-10	022-221-5386	022-267-2947
14 (株)デザインホーム	仙台市青葉区中山吉成1-1-44	022-303-3141	022-303-3145
15 (株)支倉建築企画	仙台市青葉区中山台1-11-7	022-278-5248	022-278-0913
16 宮城森林産業共同組合	仙台市青葉区上杉3-3-16SAビル5F	022-217-0751	022-217-0752
17 安信工業(株)	仙台市宮城野区新田3-1-11	022-235-6523	022-235-6558
18 (株)遠藤工務店	仙台市宮城野区東仙台2-14-1	022-256-0267	022-295-9940
19 スモリ工業(株)	仙台市宮城野区福室字明神西59-1	022-258-4110	022-258-5611
20 (有)高豊建設	仙台市宮城野区岩切字今市86-1	022-255-0404	022-255-0401
21 (株)ハウスドクター	仙台市宮城野区岩切字昭和西165-1	022-255-0241	022-225-0245
22 (株)森のめぐみ工房	仙台市宮城野区苦竹2-7-5	022-238-1381	022-238-1380
23 (有)みずほ工務店	仙台市宮城野区新田1-12-24	022-231-5709	022-231-5708
24 ミサワホームイング東北	仙台市宮城野区日の出町3-7-13	022-284-8515	022-236-9220
25 (株)佐元工務店	仙台市若林区遠見塚2-27-9	022-286-2652	022-285-4662
26 (株)武海建設	仙台市若林区沖野3-2-7	022-286-4125	022-286-4126
27 (株)丹秀工務店	仙台市若林区保春院前丁6-10	022-286-8335	022-286-8343
28 和建設(株)	仙台市若林区荒井字鱗谷地40-13	022-287-2188	022-287-2156
29 (株)佐善工務店	仙台市太白区郡山字穴田東17-2	022-249-1551	022-249-1552
30 (株)サンホーム	仙台市太白区郡山字穴田東15-1	022-249-7515	022-249-7585
31 (株)菅原吉男工務店	仙台市太白区郡山4-15-24	022-246-0666	022-249-3660
32 (株)センケンホーム	仙台市太白区西中田3-16-12	022-241-9662	022-241-9950
33 大和恵商事(株)	仙台市太白区中田2-14-15	022-242-2593	022-242-0555
34 (株)たくみ 仙台営業所	仙台市太白区長町6-16-7	022-308-4881	022-308-4882
35 (株)徳田工務店	仙台市太白区ひより台5-8	022-245-6165	022-244-2058
36 (株)八興開発	仙台市太白区八木山本町1-1-1	022-229-2121	022-228-0122
37 (株)アイティビルド	仙台市泉区住吉西1-4-1	022-376-3530	022-376-7522
38 赤坂建設(株)	仙台市泉区上谷刈字赤坂9-2	022-372-5111	022-372-3501
39 (株)片倉工務店	仙台市泉区将監1-13-5	022-373-6855	022-375-0786
40 (株)カネソ曾根建業	仙台市泉区鶴が丘1-2-7	022-373-5571	022-373-5572
41 クリエート万(株)	仙台市泉区泉中央3-30-6	022-772-5571	022-772-5572
42 (有)栗駒建業	仙台市泉区野村字前河原9-1	022-373-3104	022-373-5633
43 (株)気仙沼工務店	仙台市泉区鶴が丘4-2-15	022-372-1020	022-372-1093
44 サン工業(株)	仙台市泉区上谷刈字山添1-1	022-378-2255	022-378-8756
45 (有)仙台中央ハウス	仙台市泉区松森字鹿島38-1	022-371-7325	022-371-6992
46 (株)タカコウハウス	仙台市泉区天神沢1-2-6	0120-04-9720	022-373-4991
47 (有)ビューアホーム	仙台市泉区松森字西沢1-1	022-771-7668	022-218-0007
48 (有)クマガイ建工	仙台市泉区根白石字上ノ宿38	022-376-5389	022-376-5389
49 (株)伊藤工務店	塩竈市港町2-15-38	022-364-1720	022-364-1721
50 (株)遠藤工務店	名取市手倉田字八幡459-1	022-382-2276	022-384-2489
51 大蔵建設一級建築士事務所 大蔵建設(株)	多賀城市浮島2-2-5	022-368-1187	022-368-1187
52 鈴忠工務店	多賀城市下馬3-12-27	022-362-7074	022-367-5471
53 (株)我妻工務店	多賀城市笠神5-1-17	022-365-5385	022-365-5321
54 上のハウジング	岩沼市藤浪1-5-32	0223-22-1923	0223-22-4619
55 (株)高橋木材家具店 タカハシ建築工房	松島町高城字町138	022-353-2253	022-353-2263
56 青木工務店	大崎市岩出山上野目字深山51	0229-72-1279	0229-72-1811
57 (有)佐七建設	大崎市三本木字東浦9-2	0229-52-3244	0229-52-3114



58	(株) 菅原工務店	大崎市古川旭1-10-24	0229-23-3670	0229-22-3617
59	(株) 仙北建設	大崎市古川中里3-9-18	0229-23-7722	0229-23-7718
60	(株) 高勝の家	大崎市古川幸町1-4-31	0229-23-8008	0229-23-8009
61	(有) 千葉工務店	大崎市鹿島台大迫字下志田186	0229-56-4903	0229-56-4878
62	(株) トータルホームプラン	大崎市古川江合寿町1-10-21	0229-24-3067	0229-24-3632
63	(有) 檜野工務店	大崎市古川栄町19-3	0229-91-8155	0229-91-8156
64	(株) 藤山工務店	大崎市田尻沼部字新富岡57-1	0229-39-1234	0229-39-1209
65	(株) 北陵建設	大崎市古川稲葉字大江向187-1	0229-24-2866	0229-24-2868
66	(株) 村田工務所	大崎市古川江合錦町2-6-1	0229-24-1500	0229-24-1504
67	(有) 和賀建設	大崎市田尻通木字一本柳6-6	0229-39-0548	0229-39-0968
68	長江建設(有)	加美町菜切谷字青木原17-2	0229-63-4732	0229-63-4457
69	(株) 村上工務店	加美町字新小路75-5	0229-67-6153	0229-67-3742
70	ララホーム(有) 山田建設	加美町字新川原130-2	0229-63-5512	0229-63-5260
71	(有) クリヤマ	美里町字鳥谷坂-27-4	0225-72-2661	0225-72-3808
72	(株) 山村工務店	美里町二郷字佐野四号875-1	0229-58-0630	0229-58-1284
73	(有) 伊藤ハウジング	栗原市築館照越永平78	0228-22-4620	0228-22-6420
74	小野寺建設(株)	栗原市築館薬師4-2-5	0228-22-2466	0228-23-7067
75	(株) クレア平塚	栗原市栗駒中野稲荷前115-56	0228-45-1568	0228-45-1368
76	(有) 住まいの風工房	栗原市鶯沢袋島巡44-1	0228-55-3277	0228-55-2556
77	(有) 仙北住建	栗原市栗駒岩ヶ崎上町裏291-2	0228-45-2547	0228-45-5352
78	愛ホーム(株) 渡辺土建 住宅事業部	登米市迫町佐沼字八幡3-3-1	0220-21-1051	0220-21-1052
79	(株) 伊藤建設	登米市豊里町新田町95	0225-76-4542	0225-76-4118
80	(有) ウッディアペ芸	登米市中田宝江新井田字並柳前264-1	0220-34-7772	0220-34-7775
81	(株) 太田組	登米市迫町佐沼字南佐沼1-3-12	0220-22-3188	0220-22-2782
82	(有) オカモト建業	登米市迫町佐沼字新大東49	0220-58-3253	0220-58-5026
83	サトウ住建	登米市迫町佐沼字八幡1-12-25	0220-22-2212	0220-34-3195
84	(株) 豊澤建設	登米市米山町字善王寺朝来下8	0229-21-8955	0220-55-4307
85	野家材木店	登米市中田町石森字本町3	0220-34-2614	0220-34-2659
86	(有) ハウスサプライセンター	登米市迫町北方字舟橋前88-1	0220-22-9702	0220-22-9732
87	(有) 巨理建設	登米市迫町佐沼字内町42-2	0220-22-6660	0220-22-5428
88	(有) 遠藤工務店	石巻市鹿妻南3-1-3	0225-93-5531	0225-93-3663
89	(有) 今野建設	石巻市門脇字青葉東60-2	0225-95-1768	0225-96-7257
90	(有) 大友工務店	石巻市桃生町寺崎字町30-2	0225-76-3319	0225-76-5233
91	(有) 武山住宅	石巻市北上町十三浜字白浜290	0225-67-3081	0225-67-2335
92	(株) 山大	石巻市雲雀野町1-7-1	0225-93-1112	0225-93-9300
93	池田建築	東松島市矢本字蜂谷浦179-5	0225-82-6498	0225-82-6748
94	(株) ガス&ライフ	東松島市大曲字寺前41-1	0225-82-3148	0225-82-3098
95	(株) 花坂ハウス工業	東松島市大塚字南林下3	0225-88-3078	0225-88-3233
96	(有) 報武工務店	女川町浦宿浜字蓬田13-1	0225-53-3182	0225-54-4065
97	梶原建設	気仙沼市唐桑町明戸268	0226-32-2545	0226-32-2545
98	住研工業(株)	気仙沼市内ノ脇2-33	0226-23-0702	0226-23-7598
99	(株) 高橋住研	気仙沼市松崎萱90-22	0226-23-1265	0226-23-1673
100	ハーベストホーム/(有) 橋本工務店	気仙沼市内ノ脇1-12	0226-22-3383	0226-24-3371
101	(株) みちのく建設工業	気仙沼市港町497-1	0226-22-8850	0226-23-9225
102	茂木建設(株)	気仙沼市田谷10-15	0226-22-0331	0226-22-8776
103	やましち建設(株)	気仙沼市東八幡前120-1	0226-22-8566	0226-23-2043

## 2 建設部門

1	伊藤和工務店	加美町字小瀬下原東2-3	0229-67-3141	0229-67-3398
2	(株) 穀田建業	仙台市青葉区東照宮2-1-15	022-234-0612	022-272-0297
3	(株) 榎田組	仙台市泉区将監殿1-6-2	022-372-5871	022-372-5899

## 3 設計部門

1	跡部建築設計事務所	大崎市古川南町3-2-8	0229-24-7308	0229-24-7308
2	(有) 岩井紘子建築設計事務所	仙台市若林区石名坂8ロックウエル石名坂3F	022-227-8703	022-225-0181
3	建築家吉田イサムとアーク・ハイ	仙台市青葉区中山6-1-13	022-279-7051	022-279-7066
4	考設計	大崎市古川台町9-17	0229-24-1003	0229-24-3926
5	佐々木幸正建築設計室	大崎市古川駅南3-10-2	0229-23-8841	0229-23-8845
6	プロビジョナー級建築士事務所	仙台市太白区郡山1-8-30-506	022-246-7509	022-246-7509
7	U設計室	美里町中埠字十二神1	0229-34-3194	0229-34-3194

## 4 その他

1	仙臺家づくり職人の会	仙台市青葉区上杉3-3-16 SAビル4F	022-217-0751	022-217-0752
2	ハリウコミュニケーションズ(株)	仙台市若林区六丁の目西町2-12	022-288-5011	022-288-7600
3	(株) ホーム建材店	仙台市宮城野区苦竹2-7-5	022-284-7867	022-236-7679
4	(株) 北洲 建材事業部仙台支店	仙台市宮城野区扇町5-3-20	022-237-5711	022-237-5720
5	(株) 北都開発	大崎市古川旭2-3-8	0229-22-2211	0229-22-3311
6	涌谷木造建築研究会	涌谷町字柳町27	0229-42-2043	0229-42-2043

# みやぎ版住宅を建築、購入するには

これから住宅を建設する方は、「みやぎ版住宅取扱店」に直接お申込みください。  
「みやぎ版住宅」としての認定申請は取扱店から登録評価機関へ評価依頼し、登録評価機関が確認、  
評価書を交付します。（登録みやぎ版住宅特性評価機関はP37へ）

## 住宅ローンの金利優遇制度

「みやぎ版住宅」の建設・購入に当たり、住宅ローンの金利優遇の適用になる場合があります。  
優遇金利など詳しくは、取扱金融機関にお問い合わせください。

金利優遇を実施している金融機関：七十七銀行 仙台銀行 山形銀行

### 取扱金融機関

#### 七十七銀行

<http://www.77bank.co.jp>

本店

〒980-8777 仙台市青葉区中央3-3-20  
TEL 022-267-1111

#### 仙台銀行

<http://www.sendaibank.co.jp/>

本店

〒950-0811 仙台市青葉区一番町2-1-1  
TEL 022-255-8241

#### 山形銀行

<http://www.yamagatabank.co.jp/>

住宅ローンプラザ仙台

〒980-0811 仙台市青葉区一番町3-1-8  
TEL 022-223-1131

## 「みやぎ版住宅」に関するお問い合わせ

宮城県土木部住宅課

TEL.022-211-3256 FAX.022-211-3297 URL <http://www.pref.miyagi.jp/juutaku/>

## みやぎ版住宅 バックナンバー

### 第1版



発行日：平成17年1月



発行日：平成18年1月



発行日：平成19年1月



発行日：平成20年3月



みやぎ版住宅は  
地元の取扱工務店へ  
ご相談ください。

### みやぎの森の奥ふかく…

何やらここにはイキモノ達が、住んでいてこっそり森を見守っているようです。  
そんな不思議なナカマ達を紹介します。



#### キマリちゃん

- ◆好むモノ:光
- ◆好まないモノ:炎
- ◆特技:二酸化炭素を酸素にかえること
- ◆口ぐせ:キマリ(と聞こえる)
- ◆存在:みやぎの木に宿っている木のマリのカタチをした妖精



#### もくぞうくん

- ◆好むモノ:二酸化炭素
- ◆好まないモノ:薬品
- ◆特技:おしゃべり
- ◆口ぐせ:おしゃべりのくせに小声で話すので口ぐせは不明
- ◆存在:木造住宅用の木として森を出たが何故か角材として戻ってきた



#### きりかぶせんせい

- ◆好むモノ:ゆっくりしたもの
- ◆好まないモノ:スピード
- ◆特技:森や木材についてのあれこれを話すこと



#### どんぐりぼうや

- ◆好むモノ:こんぺいとう
- ◆好まないモノ:長時間じっとしていること
- ◆存在:どんぐりみたいな木の実のぼうや、みやぎの森にたくさんいるきりかぶせんせい大好き

長持ちし・住み継がれ・流通していく「みやぎ版住宅」のCMは、  
クリネックススタジアム宮城の楽天戦ホームゲームで放送します。



# みやぎ版住宅



宮城県土木部住宅課



この本は古紙パルプ配合率  
20%再生紙を使用しています。

この冊子は、3,000部作成し、1部あたりの印刷費は223円です。

発行日：平成21年3月 発行：宮城県土木部住宅課