

3 株式会社 森のめぐみ工房

住 所：〒983-0036 仙台市宮城野区苦竹2-5-7

電 話：022-238-1381

FAX：022-238-1380

URL：<http://www.morimegu.co.jp/> メール：info@morimegu.co.jp

地域産の無垢材と自然素材がやさしく包み込む健康的な家

私たちは、地域産材の持ち味も気候風土も熟知している地域工務店です。

地元に根付いて、家族が末永く暮らせるよう、体と環境に優しく長持ちする住まいを身近にという思いを胸に、プランニングしています。

2階の間仕切りを無くしたスケルトン・インフィルをベースにオリジナルの無垢集成材を使用したパーティションキットもその一つです。ライフスタイルに合わせて、間取りを変更することが可能です。

さらに、私たちの真価が問われるのは、お客様が住まわれてからです。

私たちの仕事は、新築時の一時の満足感を提供することではありません。

常に設計力・施工力・アフターケア力を磨き、生涯にわたる満足感を提供し続けることです。

満足し続けていただくために、やがて土に還るその日までおつきあいさせていただきます。



- 1 柔らかな宮城県産杉の無垢材がふんだんに使用されたリビング・ダイニング。
- 2 玄関に入った瞬間に木の香りに包まれる。杉の木肌に合うシンプルで明るい内装です。
- 3 LD横の洋室スペースに防音ユニットを設置。ピアノや楽器、声楽の練習などを楽しむことができます。
- 4 オリジナルのパーティションキットを使用したクローゼットは、あたたかみがあり、将来の間取りの変更にも対応できます。
- 5 ウッドデッキや木のバルコニーが映えるように、飽きのこないシンプルなデザイン。

～施主のコメント～

名取市・Hさん

木の温もりを感じる杉の無垢材が気に入りましたね。2階の間取りもありきたりではなく、パーティションキットで自分の暮らしやすいようにアレンジできるのが良かったです。

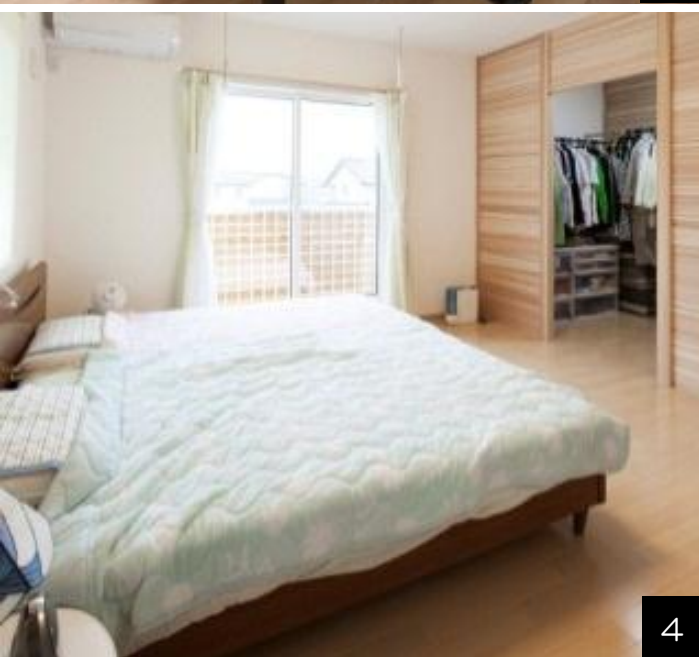




2



3



4

Q₁ 今回の家づくりのポイントは？

A ピアノや声楽の練習ができるよう防音室のある住まいを計画。防音室だけでなく、家全体の断熱材は吸音効果もあり、外にいてもピアノの音にほとんど気が付かない程です。
 将来は、音楽教室もできるように駐輪スペース等も広めに提案させていただきました。

Q₂ 施主との打ち合わせで重視していることは？

A お客様が不安に思っていること、要望、ご意見を一つ一つ聞き出し、解決していくために、楽しく打合せが出来るように心がけています。
 現在だけでなく、将来的なこともふまえてプランニング出来るように、様々な情報をできるだけ多く提供し、共同作業で家造りを進めています。



5

住宅の概要

- 敷地面積：200.93㎡
- 延床面積：109.33㎡
 (1階：57.13㎡ 2階：52.17㎡)
- 構造：木造軸組工法
- 竣工：平成25年7月
- 屋根：ガルバリウム鋼板
- 外壁：窯業系防火サイディング
- 天井：ビニールクロス
- 内壁：透湿クロス
- 床：杉無垢フローリング・
 カラーフローリング
- 他：自然素材断熱材
 (セルロースファイバー)