

住宅の名称

コンパクトな2階建の家

建築会社・事業所名またはグループ名

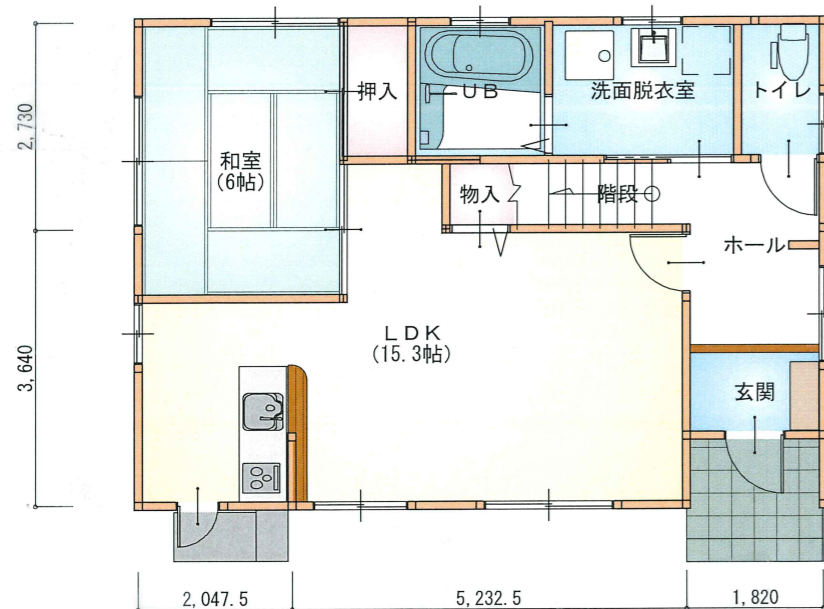
遠藤工業株式会社

【部門】

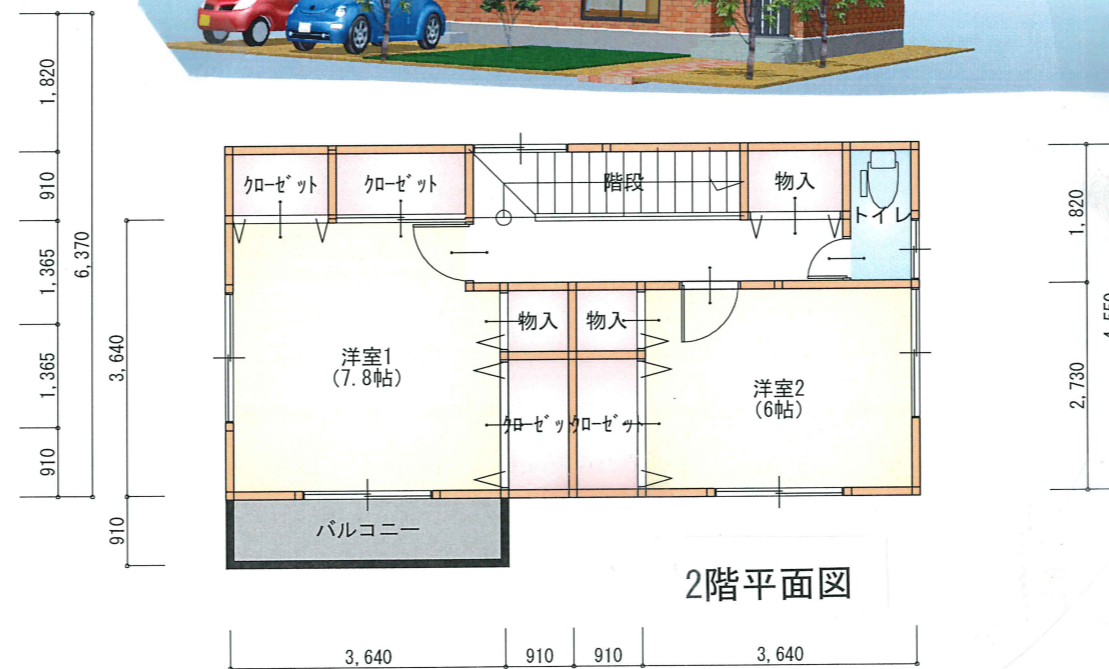
2階建て部門

プランの特徴

- 家族3~4人で入居可能なコンパクトなプランです。
- 家族の長期間の成長に対応可能なプランです。
- リビングと和室をつなげ、ゆったり広々として使用可能です。



1階平面図



2階平面図

※1. 右に示した工事価格は、「対応可能な性能・設備」をすべて盛り込んだ価格ではありません。盛り込んだ内容によっては、工事費がアップする場合があります。

※2 本体工事費に含まない別途工事項目は、以下のようになります。

- ①外構工事、②造園工事、③水道、ガス、電気、下水道等の敷地内引込工事、④エアコン、⑤カーテン、

プランの概要

構造、工法	木造軸組工法
延べ面積、階数	97.71㎡ 2階建て
標準工期	120日間
概算工事費	12800千円
概算工事費の 注意事項	本体工事費（消費税別）

(注意) 上記工期, 工事費は平成26年8月30日時点の概算によるものです。資材費や状況の変化により変更になる場合があります。

対応可能な性能・設備

- 長期優良住宅認定制度
- 低炭素建築物認定制度（市街化調整区域を除く）
- 住宅性能表示制度
- 地域型ブランド化住宅
- 木材利用ポイント
- 県産材利用エコ住宅
- フラット35
- 住宅用太陽光発電

その他対応可能な性能・設備

別途工事（地盤調査による補強工事）

建築会社情報

会社・事業所名	遠藤工業株式会社
所在地	仙台市若林区伊在字南通 24-3
電話番号	022-390-1850
メールアドレス	info@endohkogyo.co.jp
建設可能な地域	宮城県
展示場情報	本社
アフターフォロー	随時フォロー
コメント	年間実績 78 棟