


住宅の名称

家族がゆったり暮らしを楽しむ家

建築会社・事業所名またはグループ名

 グローバルアーキテクトツエイド

【部門】

2階建て部門

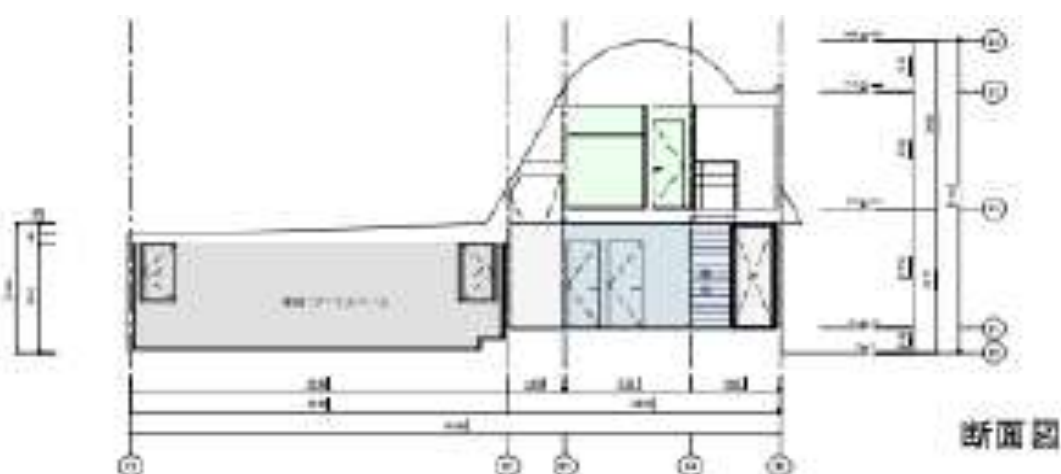
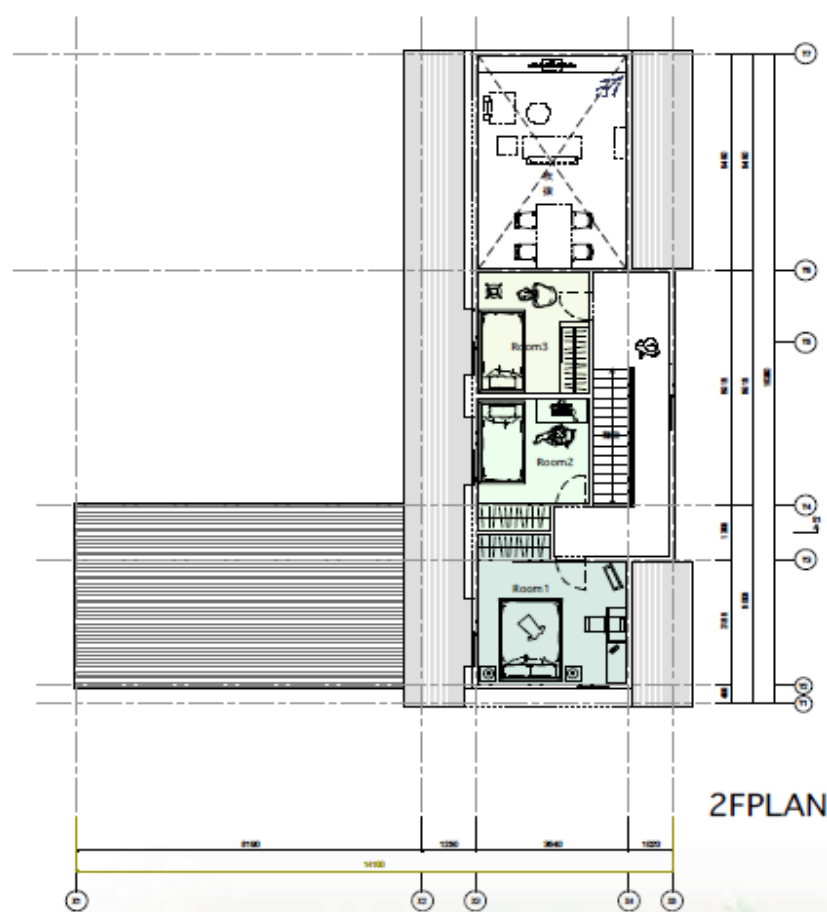
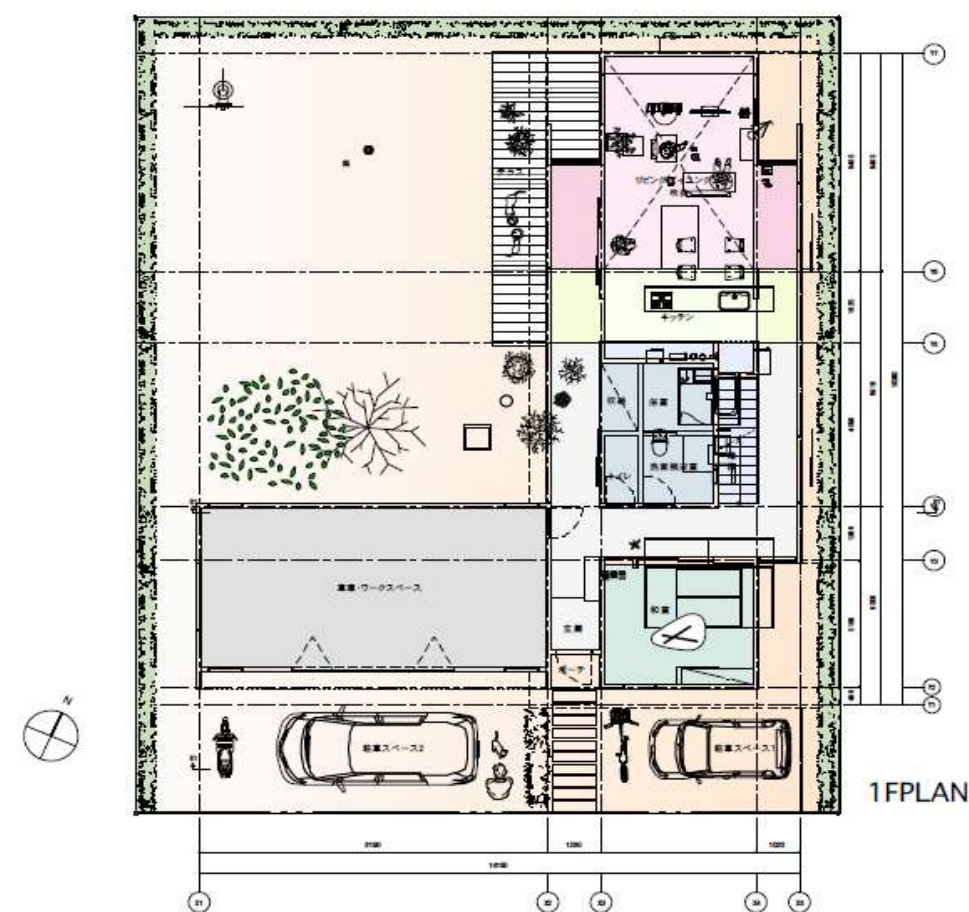
プランの特徴

住む人の人生を楽しく謳歌できるように応援する家

○毎日の暮らしが美しく楽しい工夫のある空間の配置

○家族のプライバシーを保ちつつ、家族の気配を感じる家、コミュニケーションを大切にした家

○LDKを南面に配置し、全ての部屋が明るく、風通しのよい、気持ちのいい家



プランの概要

構造、工法	木造軸組工法
延べ面積、階数	208.42㎡、二階建て
標準工期	150日間
概算工事費	2千万円
概算工事費の 注意事項	設計料、各申請手続き料含まず

(注意) 上記工期、工事費は平成26年 月 日時点の概算によるものです。資材費や状況の変化により変更になる場合があります。

対応可能な性能・設備

- 長期優良住宅認定制度
- 低炭素建築物認定制度 (市街化調整区域を除く)
- 住宅性能表示制度
- 木材利用ポイント
- フラット35
- 地域型ブランド化住宅
- 県産材利用エコ住宅
- 住宅用太陽光発電

その他対応可能な性能・設備

耐震診断

建築資材・家具等ヨーロッパを中心に海外からの格安での輸入調達が可能です。

建築会社情報

会社・事業所名	株式会社ヨネムラアーキテクトスタジオ
所在地	宮城県黒川郡富谷町東向陽台 2-11-5
電話番号	022-765-7802
メールアドレス	info@yonemura-archi.net
建設可能な地域	全国

展示場情報 完成して住まわれている実際の住宅を見学して頂く事が出来ます。

アフターフォロー 家が完成後からのおつきあいを大切にして、メンテナンスのアドバイスを行っております。

コメント 所属建築家の全てヨーロッパと日本の一級建築士を併せ持ち、デザインセンスのある家をつくりま