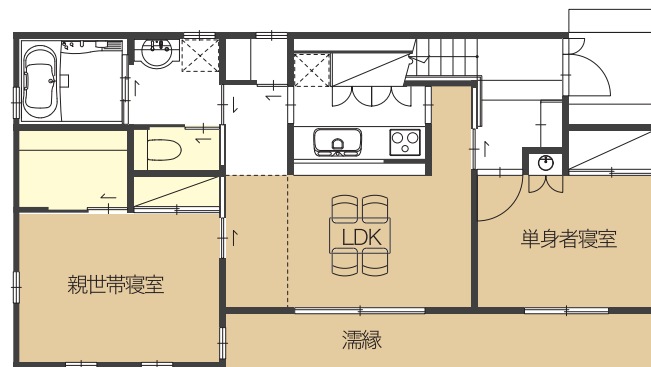


## プランの特徴

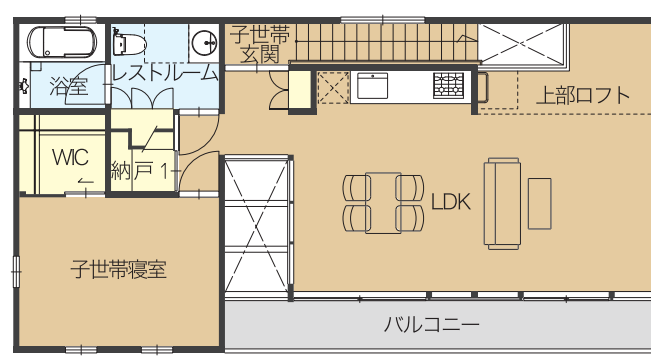
## 多世代のための住まい

○晩婚化や長寿命化、経済面等を背景に、親子二世帯に単身者（子世代の祖父母や兄弟姉妹）が同居するといった選択をする方が増えている そのニーズにこたえたプラン

○1階親世帯、2階子世帯の二世帯を基本構造に、玄関ホールから直接出入りできる  
単身者用の寝室を設けた



1階平面図 (S=1:150)



2階平面図 (S=1:150)



イメージ写真

左下;南側立面図 (S=1:150)

下;東側立面図 (S=1:150)



プランの概要	
構造、工法	木造在来工法
延べ面積、階数	140.15㎡、2階建
標準工期	180日間
概算工事費	26700千円
概算工事費の 注意事項	

(注意) 上記工期、工事費は平成26年9月16日時点の概算によるものです。資材費や状況の変化により変更になる場合があります。

## 対応可能な性能・設備

- 長期優良住宅認定制度
- 低炭素建築物認定制度（市街化調整区域を除く）
- 住宅性能表示制度
- 木材利用ポイント
- フラット35
- 地域型ブランド化住宅
- 県産材利用エコ住宅
- 住宅用太陽光発電

## その他対応可能な性能・設備

## 建築会社情報

会社・事業所名	杜の家づくりネットワーク
所在地	宮城県仙台市青葉区八幡1丁目10-14SAU04
電話番号	022-268-6578
メールアドレス	sasaki@sasakisekkei.co.jp
建設可能な地域	宮城県、山形県、福島県、岩手県
展示場情報	
アフターフォロー	
コメント	