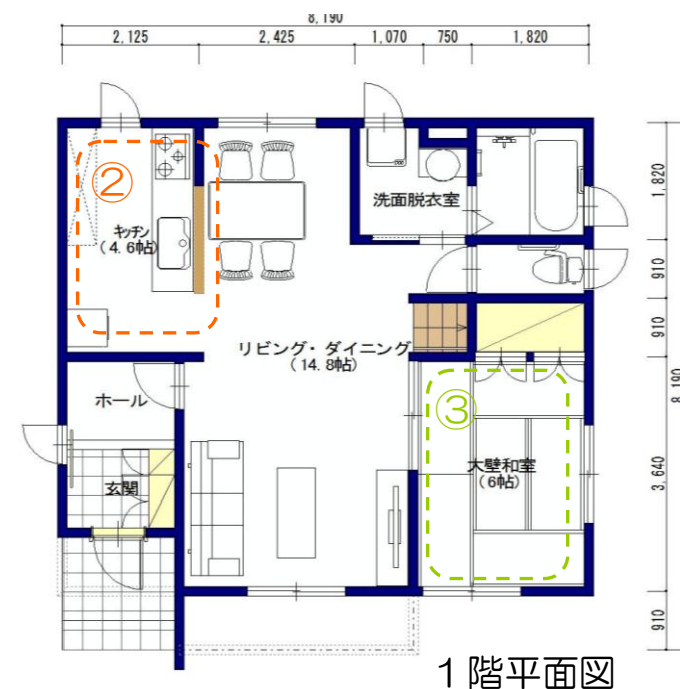


## プランの特徴

奥様目線に立った子育てや家事や趣味を楽しむ暮らし

- ①使い方自由自在のファミリースペースは家事スペース・子供の遊び場・セカンドリビングに利用できます。
- ②家族を見守れる見晴らしのよい「キッチン」。すべての空間を見渡せる間取りで子供も安心して遊べます。
- ③お昼寝スペース・ゲストルームとして使える和室。両親が宿泊しやすい環境を整えることで子育ても安心。



家族を見守れる、  
見晴らしのよい「キッチン」。

料理から手が離せないときでも、子どもに目が届くようにしたいから。キッチンに立てば、ダイニングはもちろん、そこからつながるすべての空間を一目で見渡せる間取りがおすすめです。どこからでもキッチンに居るママが見えるので、子どもも安心してのびのびと遊べます。



プランの概要	
構造、工法	木造・MB構法
延べ面積、階数	117.58㎡ (35.56坪) 2階建て
標準工期	130日間
概算工事費	17,400千円
概算工事費の 注意事項	本体工事価格 (消費税別) 価格有効期限平成26年12月31日
(注意) 上記工期、工事費は平成26年9月1日時点の概算によるものです。資材費や状況の変化により変更になる場合があります。	

## 対応可能な性能・設備

- 長期優良住宅認定制度
- 低炭素建築物認定制度 (市街化調整区域を除く)
- 住宅性能表示制度  地域型ブランド化住宅
- 木材利用ポイント  県産材利用エコ住宅
- フラット35  住宅用太陽光発電

## その他対応可能な性能・設備

- HEMS
- エネファーム
- 蓄電池
- EV充電用コンセント

## 建築会社情報

会社・事業所名	住友林業(株)住宅事業本部仙台支店
所在地	仙台市青葉区中央4-6-1 SS30 21階
電話番号	022-265-6834
メールアドレス	sendai@sfc.co.jp
建設可能な地域	宮城県全域・岩手県南部・福島県北部
展示場情報	仙台駅東口・紫山・なとりりんくう 岩沼朝日・仙台港エコノハ 長町モールサイド・石巻・気仙沼
アフターフォロー	24時間365日いつでもサポート 「お客様センター」を設置しています
コメント	事務所定休日 火曜・水曜 展示場定休日 水曜