

住宅の名称

みやぎ復興商品 ジーヴォK 櫛

建築会社・事業所名またはグループ名

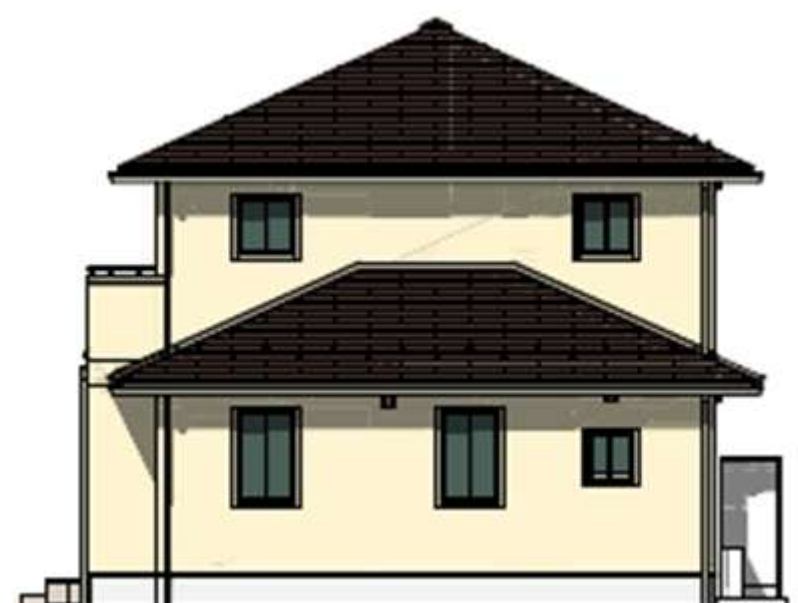
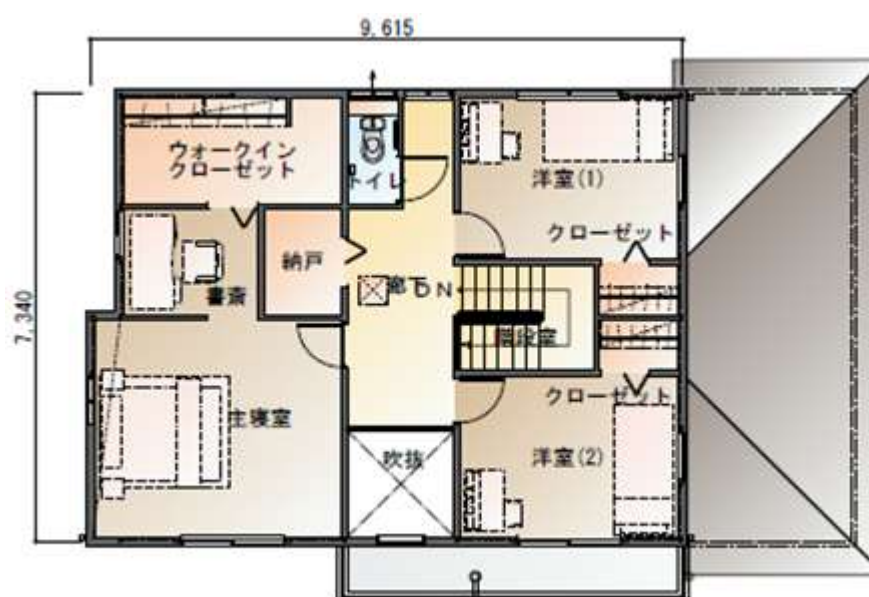
大和ハウス工業株式会社

【部門】 2世帯住宅部門

プランの特徴

玄関吹き抜けと二間続きのひろびろ和室のある住まい

- 和室二間続きに、ご夫婦の収納・仏間・神棚を設置した収納充実の間取りです。
- 居間・食事室・台所は一体にし、二世帯と一緒に会話ができるようにしました。
- 2階の若世帯の間取りは、ご夫婦とお子様のプライバシーを守りながらご主人様の書斎も設置しています。



プランの概要

構造、工法	軽量鉄骨造工法
延べ面積、階数	157.87m ² 、2階建て
標準工期	90日間
概算工事費	25,700千円
概算工事費の注意事項	屋外給排水・地盤改良・カーテジ、カーテイルル・外構の各工事費は除く。

(注意) 上記工期、工事費は平成26年8月31日時点の概算によるものです。資材費や状況の変化により変更になる場合があります。

対応可能な性能・設備

- 長期優良住宅認定制度
- 低炭素建築物認定制度 (市街化調整区域を除く)
- 住宅性能表示制度
- 木材利用ポイント
- フラット35
- 地域型ブランド化住宅
- 県産材利用エコ住宅
- 住宅用太陽光発電

その他対応可能な性能・設備

リチウムイオン蓄電池・HEMS設置

建築会社情報

会社・事業所名	大和ハウス工業株式会社仙台支社 住宅事業部 (担当: 江口)
所在地	宮城県仙台市泉区泉中央 3-8-1
電話番号	022-786-2717 (携帯 080-2807-8909)
メールアドレス	m226987@daiwahouse.jp
建設可能な地域	全国 (沖縄県は除く)
展示場情報	エコノハ展示場、利府展示場、なとりりんくう展示場、IT17中山展示場、石巻展示場、気仙沼復興増暖センター
アフターフォロー	定期点検 1ヵ月・6ヶ月・1年・2年・5年・10年・15年・20年・25年・30年・35年・40年・45年・50年 (※25年・35年・45年に関しては条件あり)
コメント	これから、皆様の幸せの“お手伝い”をさせて頂けたら幸いです。