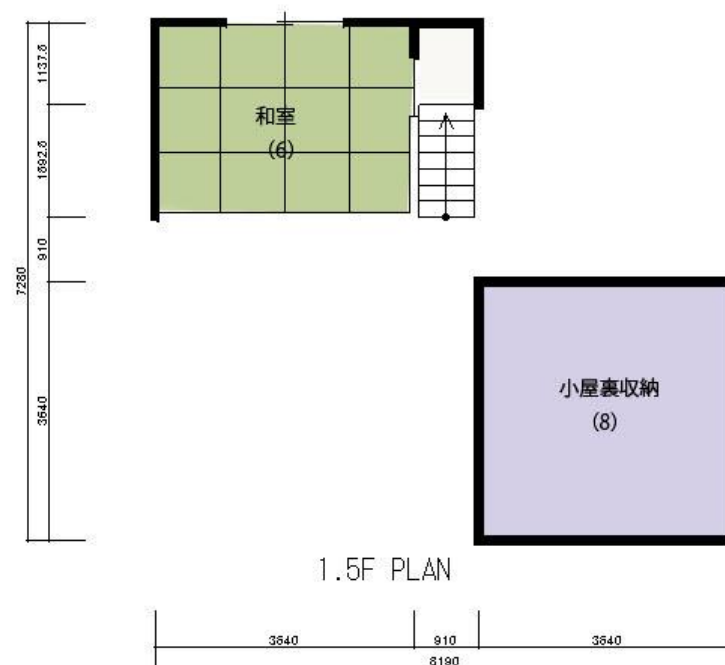
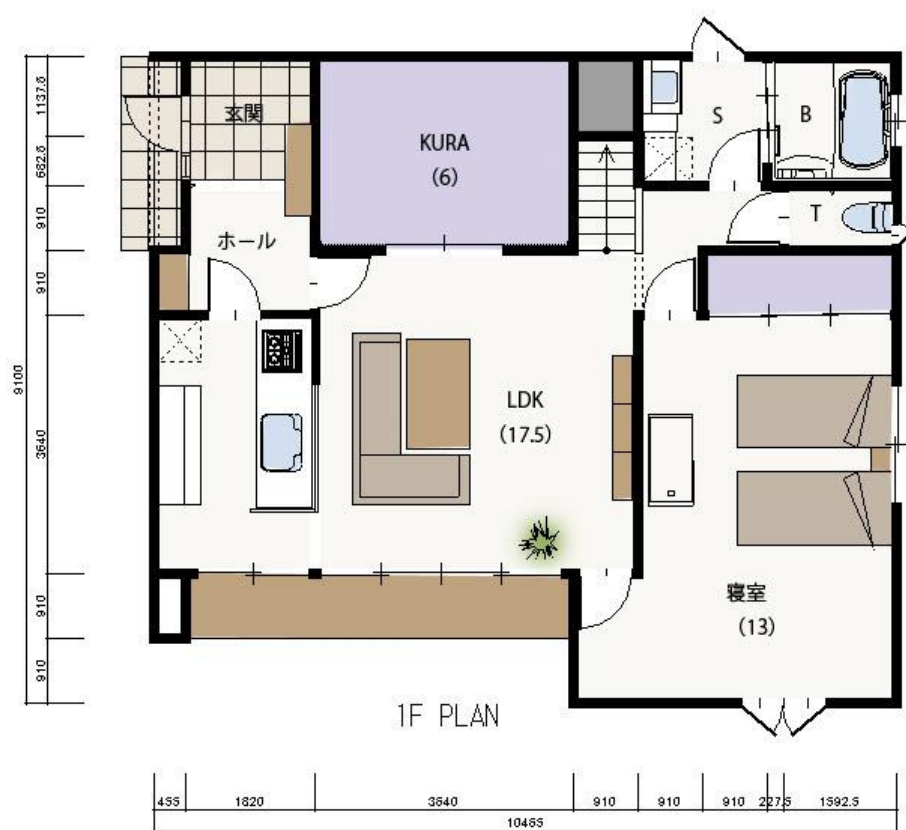


プランの特徴

住まいも暮らしもスマートなふたりの家。

- リビングに連続して、インテリアや趣味のアイテムをまるごとしまえる大収納空間「蔵」を設けました。
- 住まい全体が行き止まりのないサーキュレーションプランです。
- 寝室が水廻りに隣接しているため、夜は湯ざめしにくく、来客時は身づくろいしてリビングへ出られます。



プランの概要

構造、工法	木質パネル接着工法
延べ面積、階数	75.35㎡、1階 (+蔵)
標準工期	90 日間
概算工事費	16,250 千円
概算工事費の 注意事項	本体価格 (附帯費用別途)

(注意) 上記工期、工事費は平成26年8月1日時点の概算によるものです。資材費や状況の変化により変更になる場合があります。

対応可能な性能・設備

- 長期優良住宅認定制度
- 低炭素建築物認定制度 (市街化調整区域を除く)
- 住宅性能表示制度
- 木材利用ポイント
- フラット35
- 地域型ブランド化住宅
- 県産材利用エコ住宅
- 住宅用太陽光発電

その他対応可能な性能・設備

建築会社情報

会社・事業所名	東北ミサワホーム・宮城営業本部
所在地	仙台市宮城野区日の出町3-7-7
電話番号	022-239-2628
メールアドレス	info_sen@home.misawa.co.jp
建設可能な地域	東北6県
展示場情報	中山・利府・エコノハ・名取りんくう・石巻・仙台駅東口
アフターフォロー	構造体30年保証 (延長可)
コメント	