

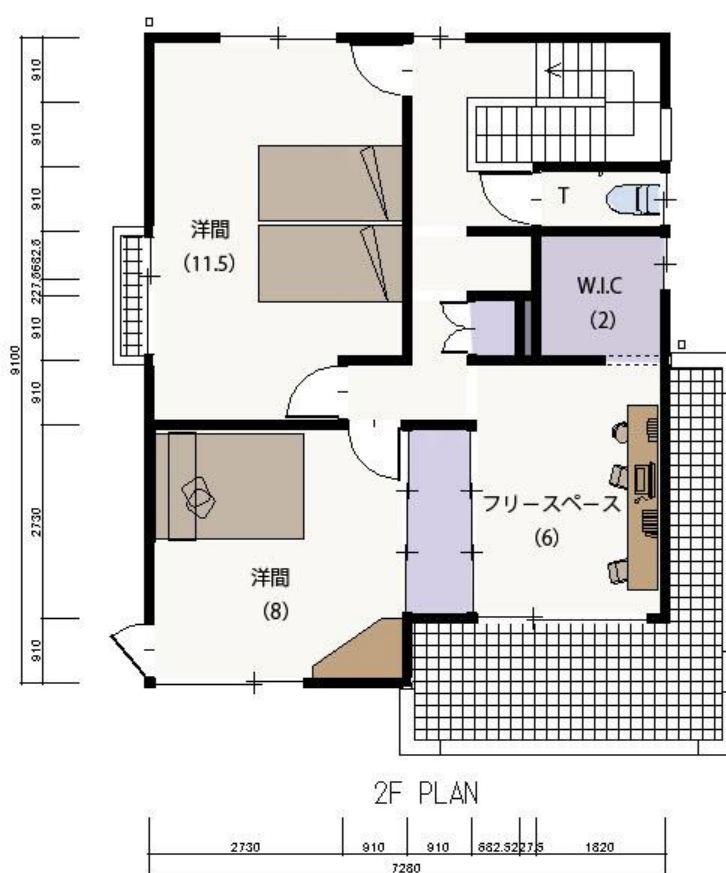
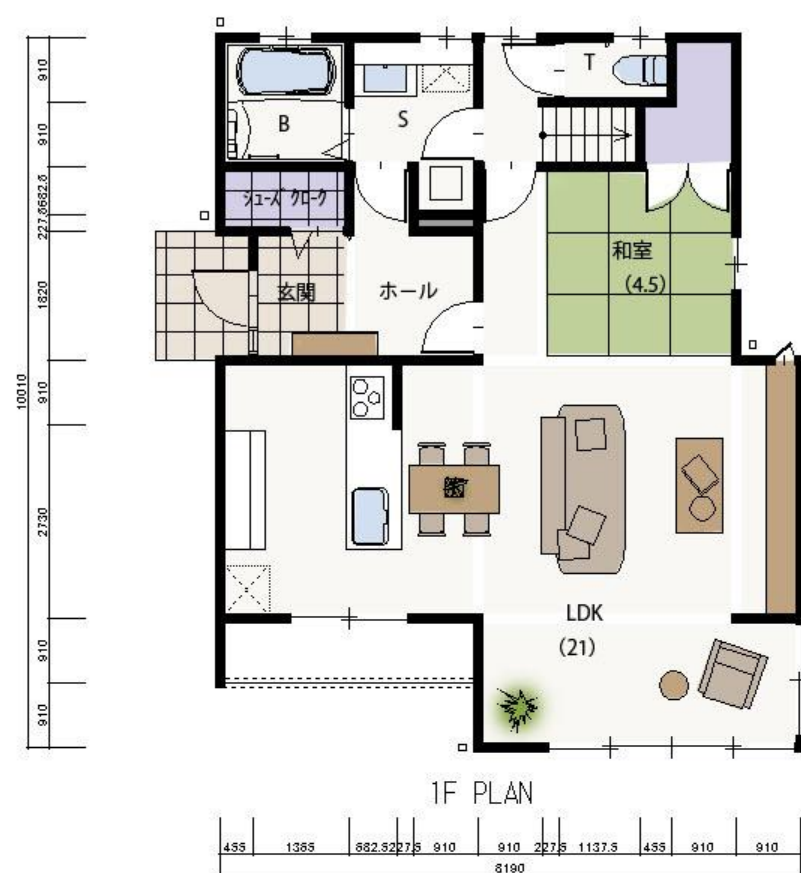
プランの特徴

心地いい軒下空間のあるプラン。L字型のルーフバルコニーを採用しました

○リビング全体を見渡せる、オープンスタイルのキッチンを採用。

○2ドア1ルーム設計の子ども部屋。将来は、間仕切りを設けることで、ひとり1部屋にすることも可能。

○リビング南側の空間をいかした癒しの空間。心地よい自然の風と光をたっぷりとり入れるコーナーサッシ。



South

プランの概要

構造、工法	木質パネル接着工法
延べ面積、階数	133m ² 、2階
標準工期	90日間
概算工事費	21,283千円
概算工事費の 注意事項	本体価格（附帯費用別途）

(注意) 上記工期、工事費は平成26年8月1日時点の概算によるものです。資材費や状況の変化により変更になる場合があります。

対応可能な性能・設備

- 長期優良住宅認定制度
- 低炭素建築物認定制度（市街化調整区域を除く）
- 住宅性能表示制度
- 木材利用ポイント
- フラット35
- 地域型ブランド化住宅
- 県産材利用エコ住宅
- 住宅用太陽光発電

その他対応可能な性能・設備

建築会社情報

会社・事業所名	東北ミサワホーム・宮城営業本部
所在地	仙台市宮城野区日の出町3-7-7
電話番号	022-239-2628
メールアドレス	info_sen@home.misawa.co.jp
建設可能な地域	東北6県
展示場情報	中山・利府・エコノハ・名取りんくう・石巻・仙台駅東口
アフターフォロー	構造体30年保証（延長可）
コメント	