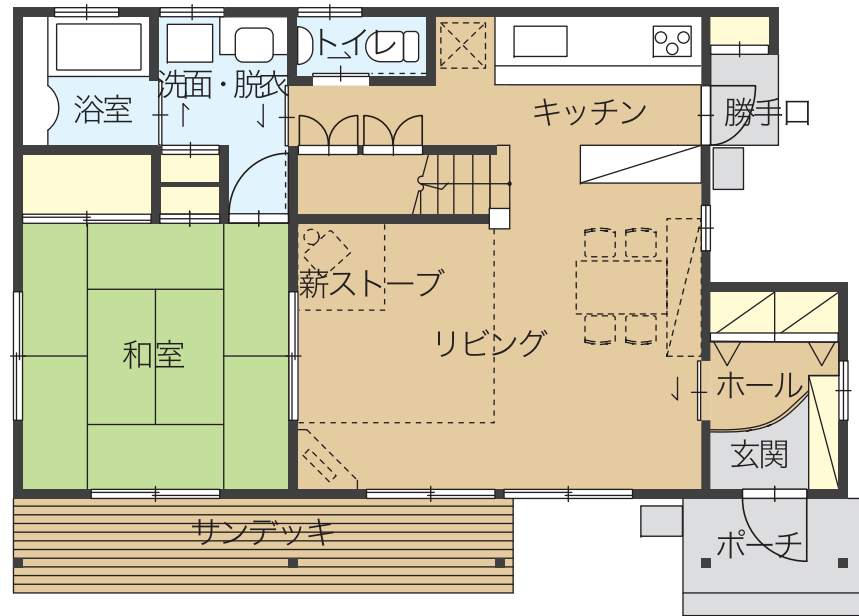


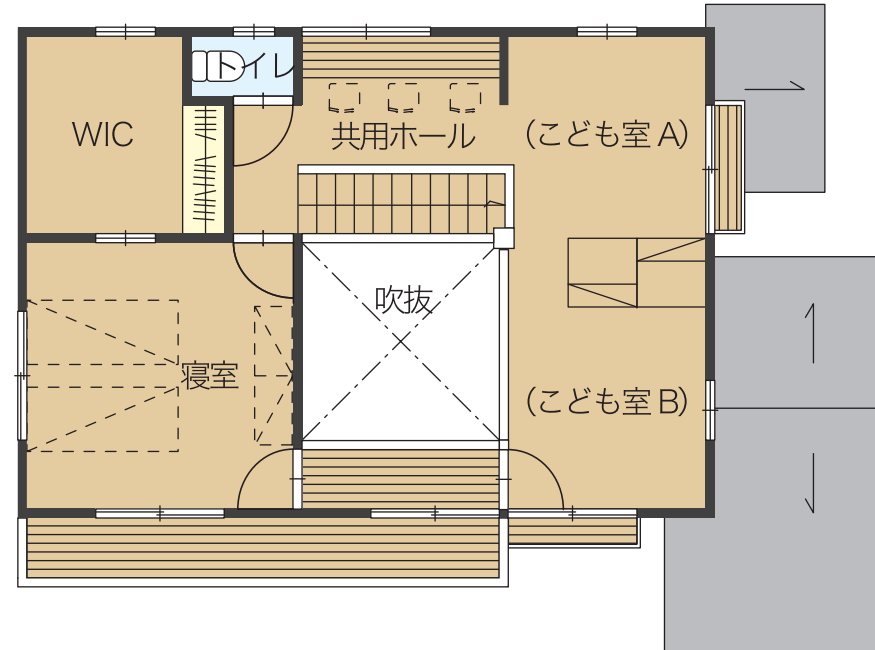
プランの特徴

広がり空間と木の家魅力いっぱいの住まい

- 総2階建て35坪程度ながら、老夫婦+若夫婦+子供2人の6人家族も入居可能
- 薪ストーブがあるリビングダイニング中心で吹き抜けを持つ
- 2階は広い収納を持つ主寝室、共用ホール、子供室、吹き抜け空間を行き来できる



1階平面図 (S=1:100)



2階平面図 (S=1:100)



南立面図 (S=1:100)



外観イメージ

プランの概要

構造、工法	木造、在来工法
延べ面積、階数	113.99㎡、2階
標準工期	180日間
概算工事費	21000千円
概算工事費の 注意事項	

(注意) 上記工期、工事費は平成26年9月16日時点の概算によるものです。資材費や状況の変化により変更になる場合があります。

対応可能な性能・設備

- ☑長期優良住宅認定制度
- ☑低炭素建築物認定制度 (市街化調整区域を除く)
- ☑住宅性能表示制度
- ☑木材利用ポイント
- ☑フラット35
- ☑地域型ブランド化住宅
- ☑県産材利用エコ住宅
- ☑住宅用太陽光発電

その他対応可能な性能・設備

建築会社情報

会社・事業所名	(有)ササキ設計
所在地	宮城県石巻市北上町十三浜字小指33-1
電話番号	0225-61-2215
メールアドレス	sasaki@sasakisekkei.co.jp
建設可能な地域	宮城県、山形県、福島県、岩手県
展示場情報	
アフターフォロー	
コメント	