

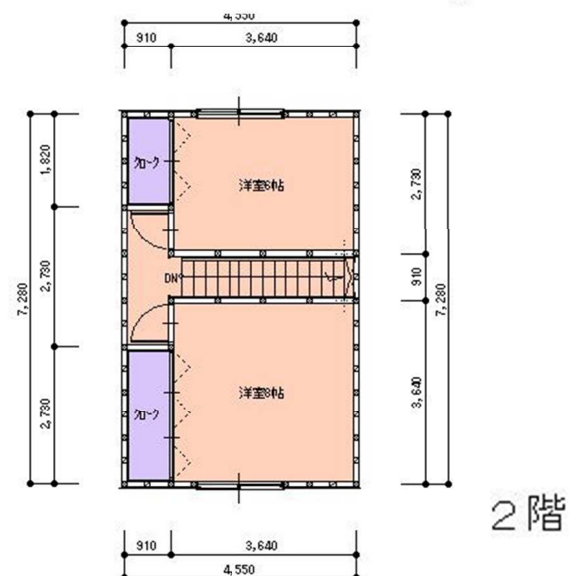
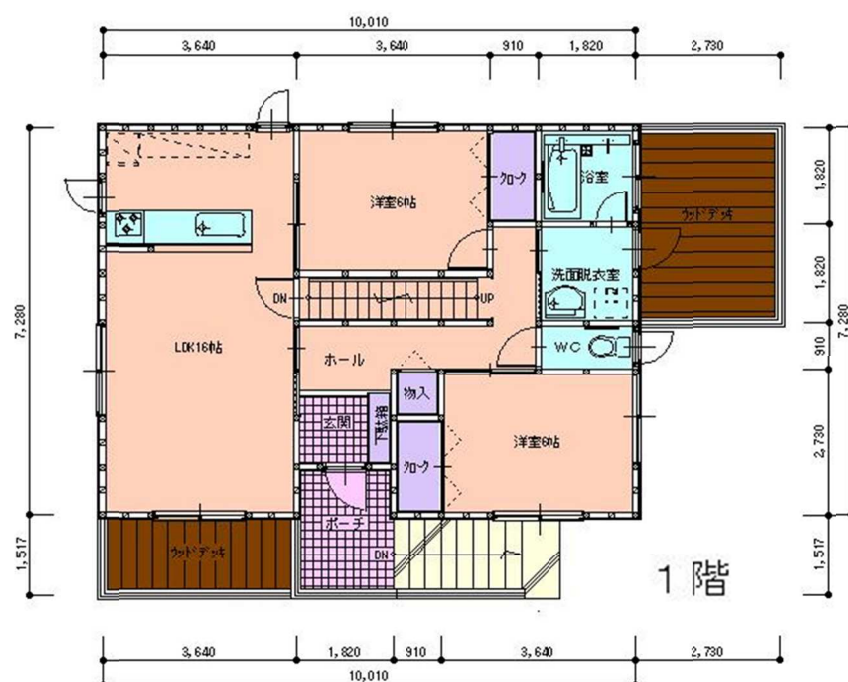
プランの特徴

蔵構法で水害に強く地震にも強い住宅

○柱間隔を従来の半分にし、柱の接合部全てに引抜きに金物工法を用い、外壁面だけでなく1階床・2階床・2階梁上全面にも構造用面材を施工する為、高耐震性を実現しています。(フリープランです)

○基礎の高さを従来よりも高くする為、水害対策にもなり、床下空間の有効活用が可能です。

○内装は柱に杉材、壁・天井に杉板張り、床は赤松仕上とし日常生活の中で木の質感を感じられます。



プランの概要

構造、工法	木造軸組蔵構法
延べ面積、階数	104.12㎡ 2階建て
標準工期	150日間
概算工事費	23,000千円(税込)
概算工事費の注意事項	※設計費・外断熱工法・Low-E ガラス・カーテン・照明器具・宅内給排水工事は全て含みます。 ※地盤改良工事・アンテナ・外構工事・水道加入金は別途です。

(注意) 上記工期、工事費は平成26年10月1日時点の概算によるものです。資材費や状況の変化により変更になる場合があります。

対応可能な性能・設備

- 長期優良住宅認定制度
- 低炭素建築物認定制度 (市街化調整区域を除く)
- 住宅性能表示制度
- 木材利用ポイント
- フラット35
- 地域型ブランド化住宅
- 県産材利用エコ住宅
- 住宅用太陽光発電

その他対応可能な性能・設備

太陽光蓄電システム別途対応可能。

建築会社情報

会社・事業所名	(一社)宮城県建築振興協会
所在地	仙台市青葉区上杉2丁目2-40 (建築設計会館内)
電話番号	022-223-7338
メールアドレス	jimukyoku@miyajikyoo.com
建設可能な地域	宮城県内
展示場情報	七ヶ浜町生涯学習センター内
アフターフォロー	法律上の瑕疵保証の範囲
コメント	復興住宅仙台東グループは、地元業者等や被災者の為に住宅再建で悩んでいる方々へ低コストで提供できる住宅を目指しております。

