

住宅の名称

災害復興支援商品「シンセ・FJ」

建築会社・事業所名またはグループ名

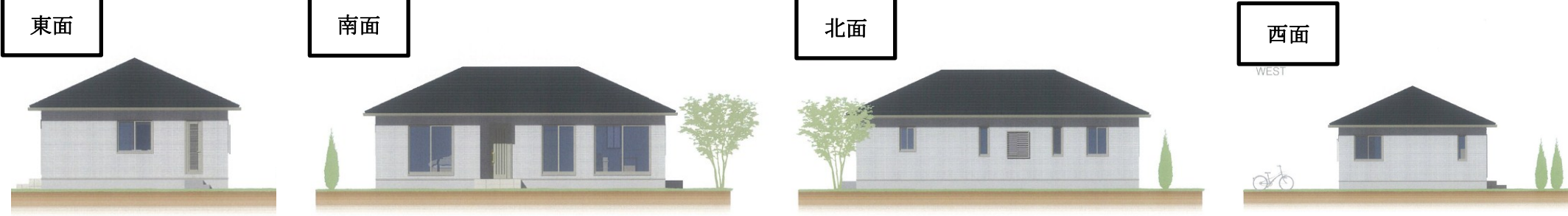
トヨタホームとうほく(株)

【部門】 平屋・少人数世帯部門

プランの特徴

ゆったりとした時間の流れを楽しむ住まい

- 3LDK と居室の数も充実、様々な住まい方に対応できます。
- キッチンからすぐに水回りへと移動できる家事導線。
- ホールの物入れやキッチン横のパントリー等、たっぷりとした収納スペース。



プランの概要

構造、工法	鉄骨ラーメンユニット工法
延べ面積、階数	88.50㎡ (26.7坪)、1階建
標準工期	80 日間
概算工事費	17,000 千円
概算工事費の 注意事項	建物本体の概算です。 別途付帯工事費用発生します

(注意) 上記工期、工事費は平成26年8月30日時点の概算によるものです。資材費や状況の変化により変更になる場合があります。
工事費は消費税8%込の金額です。

対応可能な性能・設備

- 長期優良住宅認定制度
- 低炭素建築物認定制度 (市街化調整区域を除く)
- 住宅性能表示制度
- 地域型ブランド化住宅
- 木材利用ポイント
- 県産材利用エコ住宅
- フラット35
- 住宅用太陽光発電

その他対応可能な性能・設備

- ・スマートハウス仕様
(太陽光・HEMS・PHV 充電器・非常時給電システム)
- ・全館空調システム

建築会社情報

会社・事業所名	トヨタホームとうほく株式会社
所在地	仙台市泉区泉中央1丁目4-33
電話番号	022-371-3771
メールアドレス	
建設可能な地域	宮城県・福島県 (一部地域のぞく)
展示場情報	石巻展示場(宮城県内に他3か所) 住所: 石巻市恵み野3丁目1番地2 電話: 0225-98-5478
アフターフォロー	業界トップクラスの長期保証& 生涯点検制度
コメント	トヨタの先進の技術が生かされた 短期施工・高品質の住まいです。 HP: http://www.toyotahome-t.jp/

