

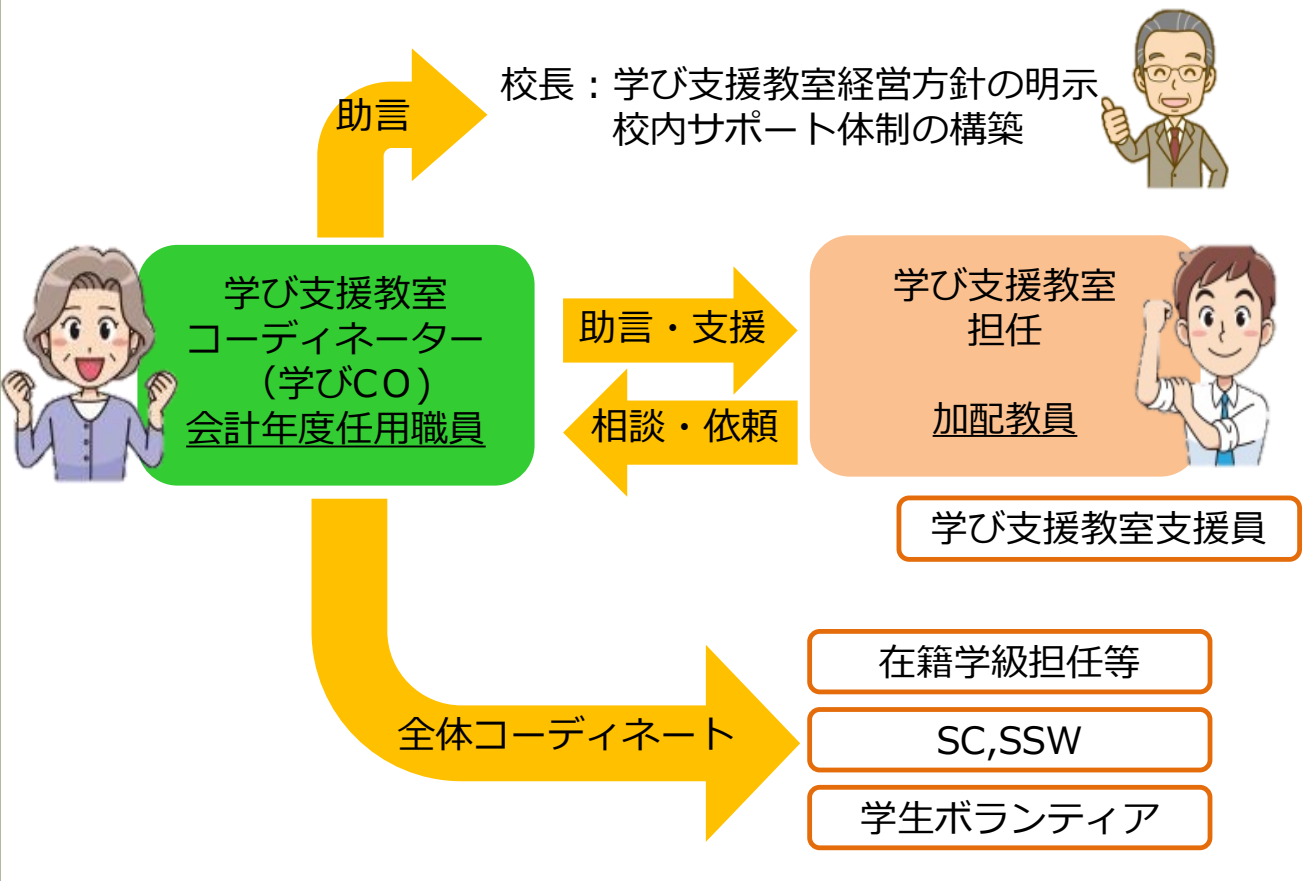
令和4年度不登校等児童生徒学び支援教室充実事業

義務教育課

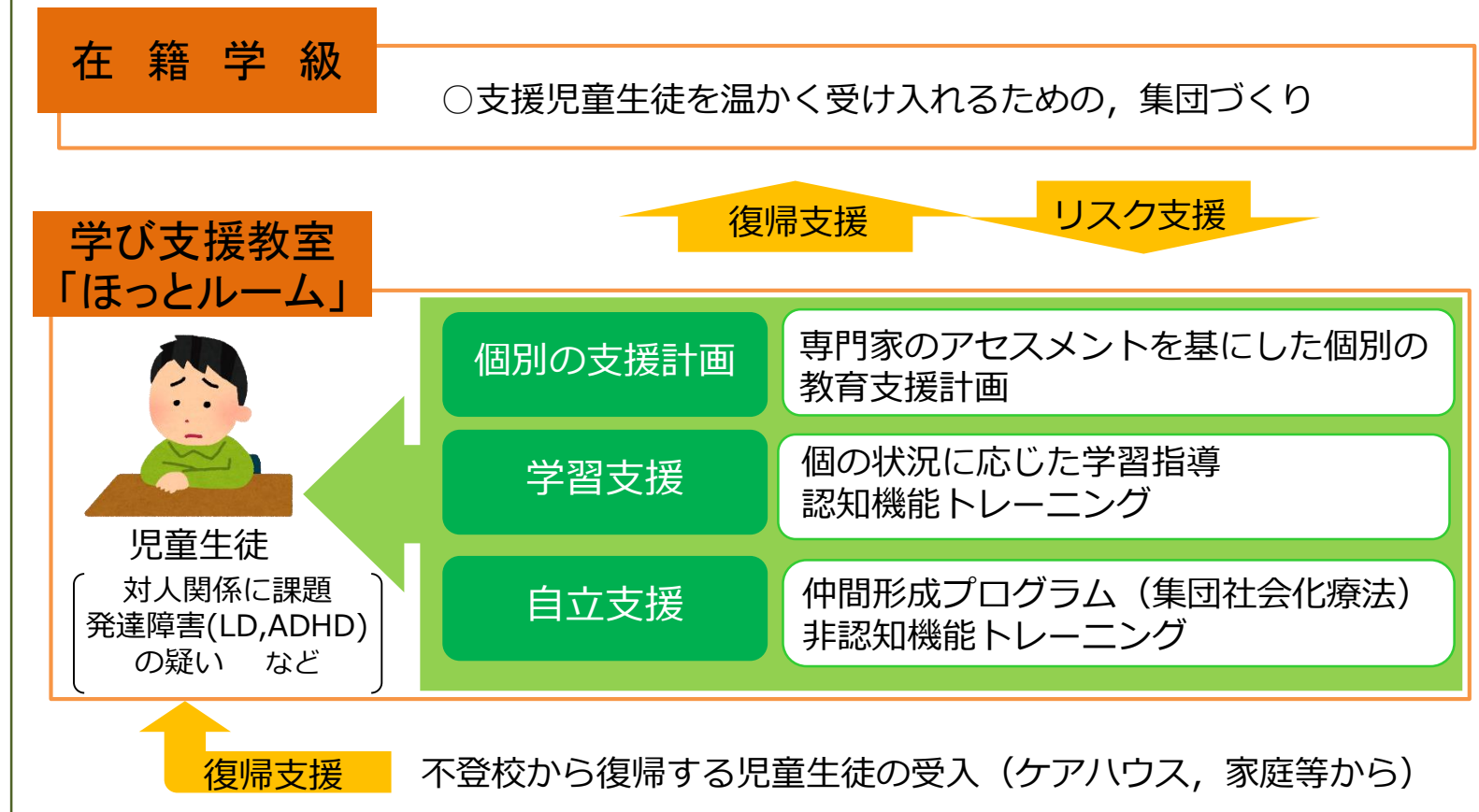
1 現状と課題

登校に困難を抱えている児童生徒
教室での学習や集団活動に困難を抱えている児童生徒 } 増加 ⇒ 安心して生活できる校内環境の整備 学習支援と自立支援の充実

2 校内組織体制



3 支援内容



4 令和2年度に見られた効果とその要因

出席率の大幅上昇
R元年度 26%
→ R2年度 72%

○専門的知見（特別支援教育・認知機能トレーニング等）に基づく適切な指導

○学び支援教室に対する校内のサポート体制の確立

コーディネーターによる適切な指導・アドバイスが効果を発揮

R4 不登校等児童生徒学び支援教室充実事業 24市町(38校)
白石市 蔵王町 角田市 大河原町
柴田町 丸森町 塩竈市 利府町
多賀城市 七ヶ浜町 名取市 岩沼市
亘理町 山元町 大和町 富谷市
大崎市 加美町 栗原市 石巻市
女川町 登米市 気仙沼市 南三陸町