

平成 26 年 3 月 31 日

公共用水域における放射性物質モニタリングの追加測定結果(速報) (4月 - 9月採取分)

1. 調査内容

公共用水域における水質・底質等について、放射性セシウムの測定を行い、結果をこれまでに公表しているもののうち、一部地点の底質について、放射性ストロンチウムの追加測定を実施。

(1) 調査期間

平成 25 年 4 月 23 日 ~ 9 月 30 日

(2) 測定地点

各県の調査地点のうち底質から放射性セシウムが比較的高濃度に検出された地点等

- ・ 宮城県 7地点(河川3、湖沼・水源地2、沿岸2)
- ・ 福島県 43地点(河川8、湖沼・水源地20、沿岸15)
- ・ 茨城県 6地点(河川3、湖沼・水源地3)
- ・ 栃木県、群馬県 各2地点(河川1、湖沼・水源地1)
- ・ 千葉県 3地点(河川2、湖沼・水源地1)

合計 63 地点

(3) 測定項目

底質に含まれる放射性ストロンチウム(Sr-90)

2. 結果概要

避難指示区域内の一部地点を除き、事故以前に全国で観測されていた放射性ストロンチウム(Sr-90)の測定値(土壌試料)の範囲内であった。

今回の追加測定で底質から検出された Sr-90 の濃度:0.22 ~ 55 Bq/kg(乾泥)

事故以前に全国で観測されていた Sr-90 の測定値(土壌試料):0.20 ~ 14 Bq/kg(乾)

(出典:平成 21 年度環境放射能水準調査結果総括資料

(平成 23 年 8 月財団法人日本分析センター))

(詳細別紙、地図別添)

<問い合わせ先>

環境省水・大気環境局水環境課

直 通:03-5521-8316

代 表:03-3581-3351

担 当:長澤 沙織(内線 6614)

佐藤 勝彦(内線 6628)

公共用水域(河川、湖沼・水源地、沿岸)における底質の放射性ストロンチウム測定結果一覧

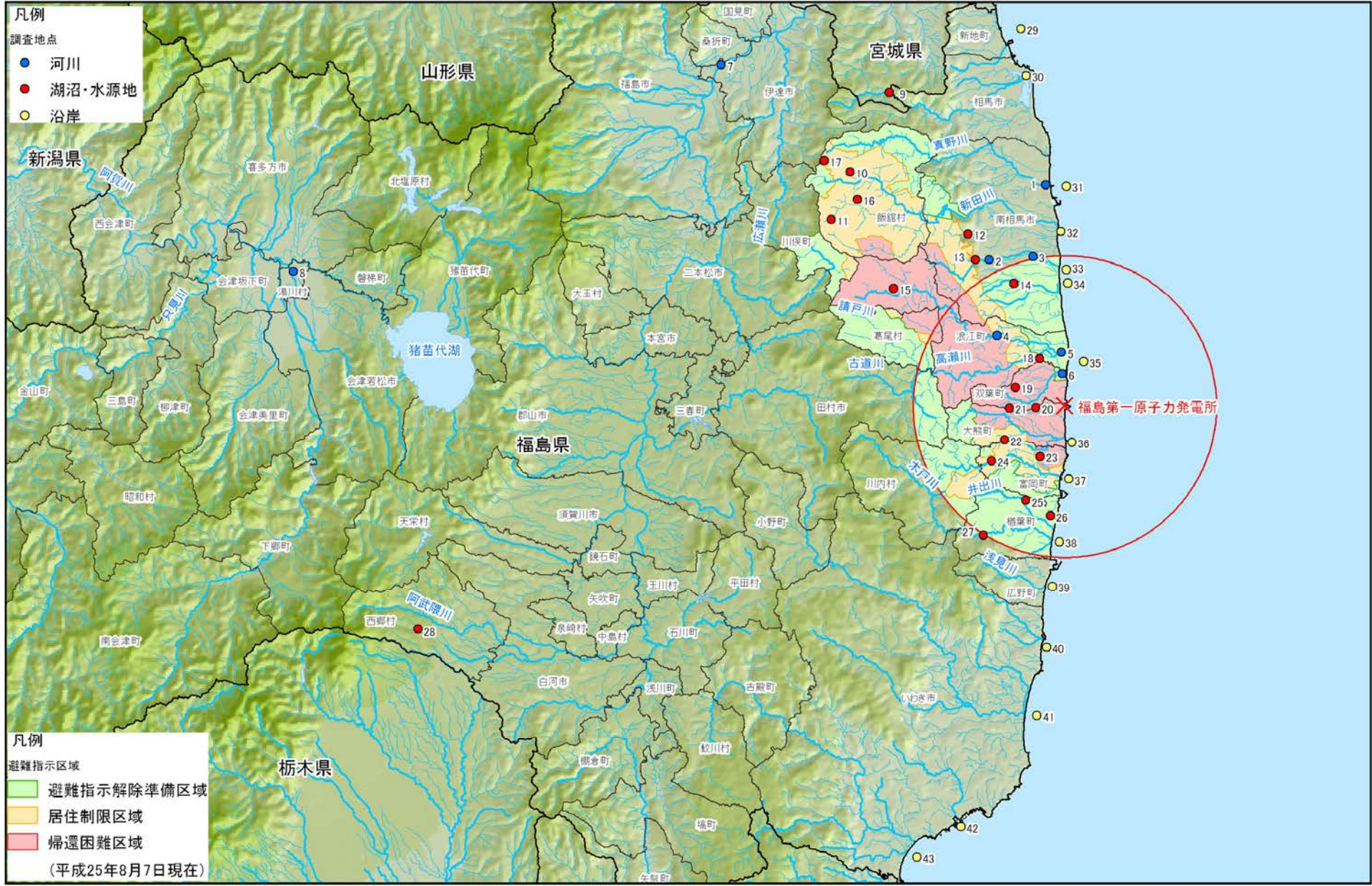
県名	水域名・地点名			市町村	今回の結果					前回(平成24年)の結果(再掲)								
					試料採取日	一般項目(再掲)			底質の放射性物質濃度Bq/kg(乾泥)		試料採取日	一般項目(再掲)			底質の放射性物質濃度Bq/kg(乾泥)			
						採泥深 cm	含泥率 %	性状	Sr-90	Cs-134+Cs-137 合計(再掲)		採泥深 cm	含泥率 %	性状	Sr-90	Cs-134+Cs-137 合計(再掲)		
福島	河川	浜通り	1 真野川	真島橋	南相馬市	8月5日	10	33	シルト	<0.29	6,800	11月12日	5	90	砂	<0.90	500	
			2 太田川	石渡戸橋		6月25日	5	81	砂	0.87	13,400	11月7日	3	90	砂	1.1	8,700	
			3 請戸川	益田橋	浪江町	8月1日	10	50	砂・シルト	0.47	4,500	11月7日	2	78	砂	1.7	12,500	
			4 前田川	室原橋		5月20日	4	80	砂	0.53	15,100	11月15日	5	94	砂	<0.85	13,400	
		中通り	5 阿武隈川	請戸橋	伊達市	9月19日	10	39	シルト・砂	2.9	37,000	11月15日	3	91	砂	<0.90	5,600	
			6 旧湯川	中浜橋		5月20日	5	74	砂	0.22	9,900	11月15日	3	84	砂	<0.80	6,800	
		会津	7 大正橋	粟ノ宮橋	湯川村	4月24日	5	64	砂・シルト	<0.20	1,460	11月13日	5	76	砂	1.3	1,280	
			8 大正橋			6月10日	5	74	砂	<0.22	410	11月1日	3	88	砂	<1.1	207	
	湖沼	浜通り	9 松ヶ房ダム(宇多川湖)			6月3日	10	22	シルト	2.5	42,000	10月15日	10	42	シルト	10	59,000	
			10 相双(農業用ため池)	藍ノ沢		8月8日	10	30	シルト・砂	5.8	70,000	10月24日	2	48	シルト	13	103,000	
			11 岩部ダム貯水池			6月26日	10	34	シルト	14	106,000	10月16日	10	52	シルト	14	123,000	
			12 高の倉ダム貯水池			8月5日	10	52	砂・シルト	2.4	13,200	10月17日	10	41	シルト	13	35,000	
			13 横川ダム貯水池			6月4日	10	38	シルト	10	72,000	10月17日	5	40	シルト	24	125,000	
			14 龍ヶ迫			6月17日	5	24	シルト	4.7	26,600	11月20日	4	56	シルト	3.1	17,400	
			15 小阿久登			5月21日	8	56	シルト・砂	4.0	61,000	11月21日	3	64	砂・シルト	5.3	32,000	
			16 外内			6月26日	10	52	シルト	13	84,000	11月21日	5	76	砂	11	44,000	
			17 相双(農業用ため池)	平吾入		8月28日	10	22	シルト	7.1	39,000	10月24日	2	27	泥	13	56,000	
			18 丈六			6月24日	10	39	砂・シルト	21	93,000	10月23日	1	72	砂	20	40,000	
			19 沢内第1			6月27日	10	27	シルト	55	460,000	10月18日	2	46	泥	93	780,000	
			20 鈴内4			5月21日	5	64	シルト	2.6	88,000	10月25日	3	62	シルト	7.1	91,000	
			21 西羽黒			6月27日	10	63	シルト	2.0	63,000	7月25日	2	71	シルト	5.4	65,000	
			22 坂下ダム			6月26日	10	26	シルト	4.1	25,000	11月20日	5	42	シルト	4.1	20,700	
			23 相双(農業用ため池)	夜ノ森		7月3日	8	42	砂・シルト	4.2	50,000	11月14日	3	62	砂	5.5	47,000	
			24 滝川ダム			9月17日	10	63	砂・シルト	3.1	30,400	11月14日	3	82	砂	3.1	8,600	
			25 相双(農業用ため池)	上繁岡第1		8月9日	10	27	シルト	3.0	23,400	7月4日	2	85	砂	3.4	67,000	
			26 下繁岡			8月9日	5	51	シルト・砂	0.97	14,600	11月20日	3	59	シルト	2.1	27,000	
			27 木戸ダム			6月6日	5	31	シルト	1.9	16,200	10月19日	5	40	シルト	7.6	8,700	
			28 堀川ダム			7月4日	10	65	シルト	1.7	11,100	10月18日	5	44	シルト	2.1	13,300	
			沿岸	29 相双地先海域	釣師浜漁港沖約2000m付近		8月20日	10	74	砂	<0.31	44	11月22日	5	87	砂	<1.0	30
				30 松川浦海域	漁業権区域1号中央付近		9月27日	10	77	砂・シルト	<0.37	101	11月27日	5	83	砂	<1.1	123
				31 相双地先海域	真野川沖約2000m付近		8月21日	10	79	砂	<0.28	55	11月26日	5	82	砂	<0.94	131
				32 原町市地先海域	新田川沖約1000m付近		9月30日	10	77	砂	<0.41	79	11月29日	3	73	砂	<0.83	268
				33 大田川沖約1000m付近			6月19日	10	76	砂	<0.40	47	11月20日	3	89	砂	<0.87	48
	34 小高川沖約1000m付近				9月30日	10	68	砂・シルト	<0.40	380	11月28日	5	83	砂	<0.90	127		
	35 相双地区地先海域	請戸川沖約2000m付近			8月21日	10	78	砂・シルト	<0.39	1,240	-	-	-	-	-	-		
	36 熊川沖約1000m付近				8月22日	10	73	砂	<0.44	620	-	-	-	-	-	-		
	37 富岡川沖約1000m付近				7月30日	10	67	砂・シルト	<0.43	1,600	-	-	-	-	-	-		
	38 榎葉町地先海域	木戸川沖約1000m付近			6月6日	10	77	砂	<0.42	295	11月30日	5	79	砂	<0.92	380		
	39 浅見川河口沖約1000m付近				6月6日	10	78	砂	<0.38	320	11月30日	5	85	砂	<0.92	360		
	40 大久川河口沖約1000m付近				6月6日	10	79	砂	<0.39	149	11月30日	5	89	砂	<1.1	213		
	41 いわき市地先海域	夏井川沖約1500m付近			8月27日	10	74	砂	<0.41	63	11月19日	5	88	砂	<0.99	74		
	42 小名浜港	西防波堤第2の北約400m付近			8月27日	10	49	シルト	<0.41	740	11月19日	5	64	シルト	<1.4	730		
	43 常磐沿岸海域	蛭田川沖約1000m付近			8月27日	10	71	砂	<0.35	189	11月19日	3	83	砂	<0.96	167		

*放射性物質濃度の数値には、計数誤差等が含まれているが、本速報においては記載していない。

公共用水域(河川、湖沼・水源地、沿岸)における底質の放射性ストロンチウム測定結果一覧

県名	水域名・地点名		市町村	今回の結果					前回(平成24年)の結果(再掲)							
				試料採取日	一般項目(再掲)			底質の放射性物質濃度Bq/kg(乾泥)		試料採取日	一般項目(再掲)			底質の放射性物質濃度Bq/kg(乾泥)		
					採泥深 cm	含泥率 %	性状	Sr-90	Cs-134+Cs-137 合計(再掲)		採泥深 cm	含泥率 %	性状	Sr-90	Cs-134+Cs-137 合計(再掲)	
宮城	河川	増田川	毘沙門橋	名取市	5月7日	2	44	シルト	<0.23	1,750	11月27日	5	55	シルト	<1.3	2,020
		真山運河(旧砂押川)	真山橋	七ヶ浜町・多賀城市	8月8日	8	28	シルト・粘土	0.24	980	9月21日	6	48	ヘドロ	<1.4	2,280
		阿武隈川	阿武隈大橋(岩沼)	岩沼市・亶理町	4月23日	5	64	砂・シルト	0.56	750	11月21日	3	69	砂	<0.92	1,410
	湖沼	天沼	沼出口		6月10日	3	73	砂・シルト	2.2	2,930	11月28日	2	41	シルト	2.1	9,700
		七ヶ宿ダム	ダムサイト		9月2日	7	33	シルト	1.0	1,750	11月29日	7	50	泥	<1.7	1,890
	沿岸	仙台湾地先海域(甲)	内港-4内		8月21日	10	28	シルト	<0.55	2,040	12月19日	10	41	シルト	<1.9	1,500
		阿武隈川河口沖			8月20日	10	58	シルト・砂	<0.44	2,030	12月20日	3	82	砂	<0.80	128
茨城	河川	新川	神天橋	土浦市	8月2日	8	22	シルト	1.8	4,200	-	-	-	-	-	
		備前川	備前川橋		8月2日	8	67	砂・礫	<0.39	1,860	12月11日	5	75	砂	<1.1	2,800
		清明川	勝橋	阿見町	5月26日	6	77	砂・シルト	0.51	1,290	12月10日	2	52	シルト	<1.4	4,100
	湖沼	露ヶ浦	湖心		8月7日	10	14	シルト・粘土	0.77	880	12月5日	10	28	シルト	<2.9	630
		牛久沼	牛久沼湖心		5月16日	10	22	シルト	<0.5	1,010	12月6日	5	32	シルト	7.0	1,210
		水沼ダム	湖心		8月8日	8	19	シルト	5.2	5,400	-	-	-	-	-	
栃木	河川	赤堀川	日光市役所前	日光市	8月14日	6	77	砂・礫	<0.20	420	-	-	-	-	-	
	湖沼	五十里ダム貯水池	湖心		7月31日	10	33	シルト	0.74	5,100	12月5日	15	50	シルト	1.6	2,500
群馬	河川	小黒川	豊野橋	桐生市	5月28日	10	70	砂	<0.28	330	12月12日	3	80	砂	<0.73	187
	湖沼	藤原湖(藤原ダム)	湖心		7月1日	10	36	シルト	<0.46	1,310	11月6日	5	53	シルト	2.2	1,880
千葉	河川	大堀川	北柏橋	柏市	5月15日	5	47	シルト	<0.39	7,900	11月5日	3	73	砂・シルト	<1.1	3,000
	河川	大津川	上沼橋		5月16日	5	29	シルト	<0.57	6,700	11月5日	2	48	粘土	<1.8	380
	湖沼	手賀沼	根戸下		8月13日	8	32	シルト	<0.56	3,800	12月17日	7	38	泥	<2.0	7,600

・放射性物質濃度の数値には、計数誤差等が含まれているが、本速報においては記載していない。



凡例
調査地点
● 河川
● 湖沼・水源地
○ 沿岸

凡例
避難指示区域
■ 避難指示解除準備区域
■ 居住制限区域
■ 帰還困難区域
(平成25年8月7日現在)

福島第一原子力発電所

- 凡例
- 調査地点
 - 河川
 - 湖沼・水源地
 - 沿岸

