

平成28年 3月24日

公共用水域における放射性物質モニタリングの追加測定結果(速報) (5月 - 9月分)

1. 調査内容

公共用水域における水質・底質等について、放射性セシウムの測定を行い、結果をこれまでに公表しているもののうち、一部地点の底質について、放射性ストロンチウムの追加測定を実施。

(1) 調査期間

平成27年5月15日～9月17日

(2) 測定地点

各県の調査地点のうち底質から放射性セシウムが比較的高濃度に検出された地点等

- ・ 宮城県 6地点 (河川1、湖沼・水源地4、沿岸1)
- ・ 福島県 40地点 (河川5、湖沼・水源地20、沿岸15)
- ・ 茨城県 5地点 (河川2、湖沼・水源地3)
- ・ 栃木県 2地点 (河川1、湖沼・水源地1)
- ・ 群馬県 4地点 (湖沼・水源地4)
- ・ 千葉県 4地点 (河川2、湖沼・水源地2)

合計61地点

(3) 測定項目

底質に含まれる放射性ストロンチウム(Sr-90)

2. 結果概要

避難指示区域内の一部地点を除き、事故以前に全国で観測されていた放射性ストロンチウム(Sr-90)の測定値(土壌試料)の範囲内であった。

今回の追加測定で底質から検出されたSr-90の濃度:0.35 ~ 47Bq/kg(乾泥)

事故以前に全国で観測されていたSr-90の測定値(土壌試料):0.20 ~ 14Bq/kg(乾)

(出典:平成21年度環境放射能水準調査結果総括資料

(平成23年8月財団法人日本分析センター))

(詳細別紙)

(地図別添)

<問い合わせ先>

環境省水・大気環境局水環境課

直 通:03-5521-8306

代 表:03-3581-3351

担 当:佐々木(内線6614) 加藤(内線6616)

公共用水域(河川、湖沼・水源地、沿岸)における底質の放射性ストロンチウム測定結果一覧

(別紙)

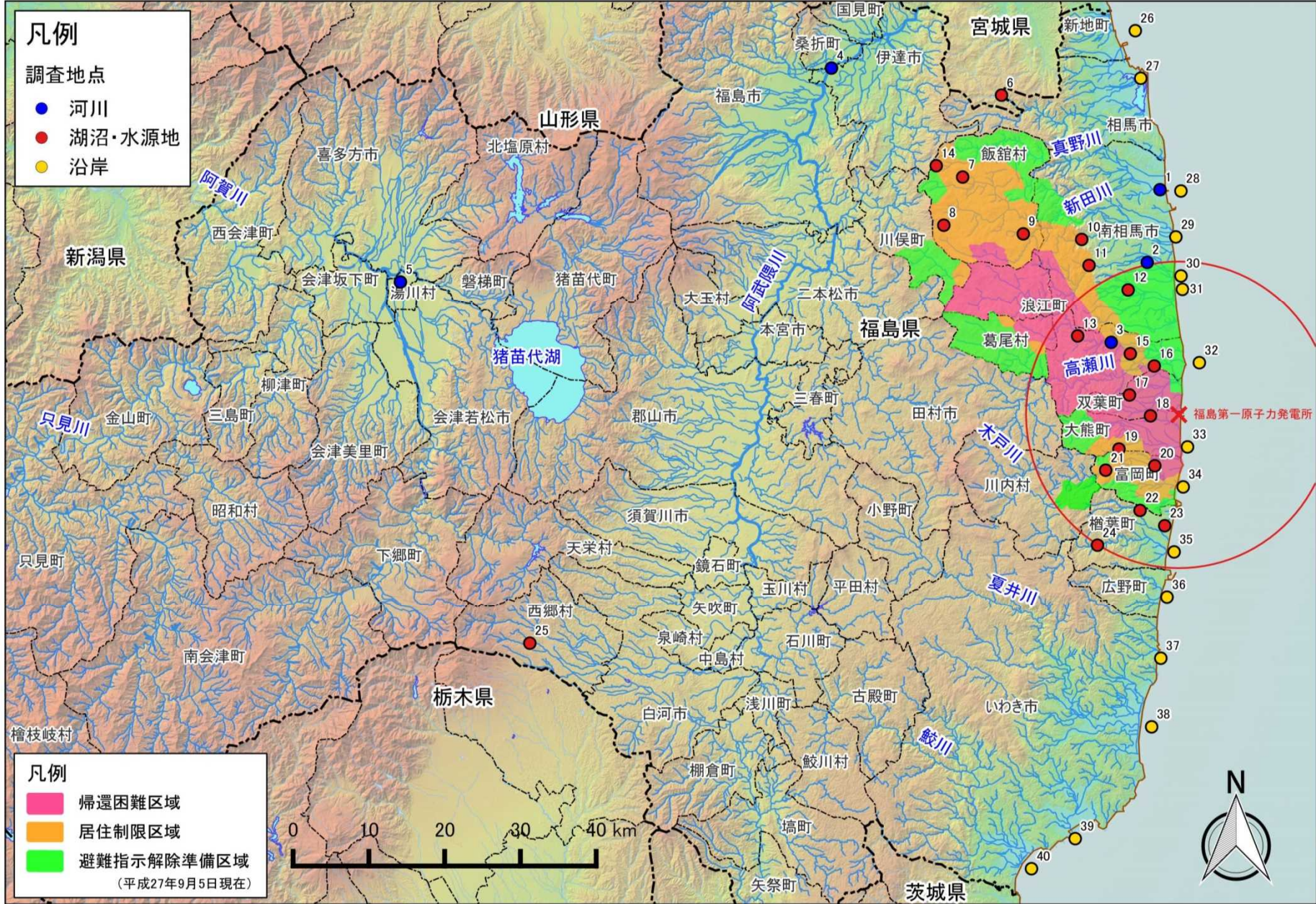
県名	水域名・地点名				市町村	今回の結果					平成26年度の第二回目の結果(再掲)									
						試料採取日	一般項目(再掲)			底質の放射性物質濃度Bq/kg(乾泥)		試料採取日	一般項目(再掲)			底質の放射性物質濃度Bq/kg(乾泥)				
							採泥深(cm)	含泥率(%)	性状	Sr-90	Cs-134+Cs-137合計(再掲)		採泥深(cm)	含泥率(%)	性状	Sr-90	Cs-134+Cs-137合計(再掲)			
福島	河川	浜通り	1	7	真野川	真島橋	南相馬市	5月26日	10	34	シルト	<0.35	2,560	8月18日	5	38	シルト	0.81	3,650	
			2	14	太田川	益田橋	南相馬市	8月28日	3	25	シルト・砂	1.9	20,100	5月12日	5	41	シルト・砂	1.5	16,500	
			3	20	請戸川	室原橋	浪江町	8月14日	3	75	砂・礫	0.44	15,000	6月6日	5	74	砂	0.52	20,300	
		中通り	4	90	阿武隈川	大正橋	伊達市	9月17日	5	79	礫・砂	<0.29	380	9月25日	5	85	礫・砂	<0.20	287	
		会津	5	106	旧湯川	粟ノ宮橋	湯川村	5月21日	5	55	シルト	0.46	810	8月6日	5	55	シルト	0.28	580	
	湖沼	浜通り	6	126	松ヶ房ダム(宇多川湖)		相馬市	6月29日	5	17	シルト	2.9	31,400	5月9日	10	18	シルト	2.3	36,900	
			7	128	相双(農業用ため)藍ノ沢		飯館村	5月24日	5	50	シルト・砂	0.73	10,400	6月12日	5	59	シルト・砂	2.9	33,900	
			8	129	岩部ダム貯水池			8月22日	6	32	シルト	3.4	65,000	5月20日	5	31	シルト	6.3	77,000	
			9	130	相双(農業用ため)風兼ダム		南相馬市	8月19日	5	46	シルト	1.2	20,100	-	-	-	-	-	-	
			10	132	高の倉ダム貯水池			6月19日	10	27	シルト	2.6	22,800	8月6日	8	43	シルト	7.7	35,100	
			11	133	横川ダム貯水池		南相馬市	8月21日	5	51	シルト・砂	4.4	27,500	8月6日	3	48	シルト・砂	5.2	34,700	
			12	136	相双(農業用ため)龍ヶ迫		浪江町	8月27日	3	23	シルト	2.2	17,400	6月13日	5	30	シルト	2.8	16,300	
			13	141	大柿ダム			6月20日	5	70	砂・礫	1.3	25,300	7月15日	5	77	砂・礫	1.7	10,100	
			14	143		平吾入		飯館村	8月19日	5	48	シルト・砂	3.1	28,700	6月12日	5	31	シルト・砂	1.1	12,600
			15	144		目倉沢第2		浪江町	6月11日	5	58	シルト・砂・礫	3.2	20,100	-	-	-	-	-	-
			16	145	相双(農業用ため)	丈六		浪江町	8月8日	3	34	シルト	47	223,000	8月8日	5	36	シルト	16	79,000
			17	147		沢入第1		双葉町	6月18日	3	21	シルト	40	920,000	6月17日	5	51	シルト・砂	30	121,000
			18	148		鈴内4		大熊町	6月4日	5	53	シルト	4.0	94,000	8月6日	5	52	シルト	4.0	114,000
			19	150		坂下ダム			5月27日	10	16	シルト	3.1	19,600	6月18日	8	32	シルト	3.2	14,800
			20	152	相双(農業用ため)夜ノ森		富岡町	8月15日	5	43	シルト・砂	4.0	35,200	5月21日	5	46	シルト	4.4	41,000	
			21	153	滝川ダム			7月8日	5	44	シルト	2.5	40,400	8月7日	8	54	砂・シルト	3.3	27,100	
			22	155	相双(農業用ため)	上繁岡第1		楢葉町	5月28日	5	38	シルト・砂	0.70	14,100	8月5日	5	65	砂・シルト	0.85	11,800
			23	156		下繁岡			5月28日	5	15	シルト	0.66	14,000	-	-	-	-	-	-
			24	158	木戸ダム		西郷村	7月9日	5	25	シルト	3.8	17,800	7月16日	3	23	シルト	2.0	18,700	
			25	175	堀川ダム			8月7日	5	26	シルト	1.7	5,800	8月7日	10	28	シルト	1.6	4,400	
			沿岸	26	208	相双地先海域		釣師浜漁港沖約2000m付近	9月14日	5	77	砂	<0.41	15	6月12日	10	76	砂	<0.43	12
				27	209	松川浦海域		漁業権区域区1号中央付近	9月15日	5	43	シルト	0.78	2,460	6月12日	10	70	砂・シルト	<0.43	73
				28	210	相双地先海域		真野川沖約2000m付近	9月14日	5	74	砂	<0.42	58	5月21日	10	76	砂・シルト	<0.46	35
				29	211	原町市地先海域	新田川沖約1000m付近		9月14日	5	78	砂	<0.29	322	8月6日	10	77	砂	<0.49	27
				30	212		太田川沖約1000m付近		9月14日	3	76	砂	<0.37	22	5月21日	5	78	砂	<0.44	31
	31	213		相双地区地先海域	小高川沖約1000m付近		9月15日	5	74	砂	<0.38	62	7月9日	5	73	砂・シルト	<0.40	28		
	32	214			請戸川沖約2000m付近		6月25日	5	51	シルト・砂	<0.29	740	7月9日	10	65	シルト・砂	<0.45	440		
	33	215			熊川沖約1000m付近		6月23日	5	74	砂	<0.32	397	6月19日	5	75	砂	<0.50	470		
	34	216		富岡川沖約1000m付近	富岡川沖約1000m付近		8月10日	10	75	砂	<0.28	480	5月29日	5	77	砂	0.58	530		
	35	217			楢葉町地先海域		木戸川沖約1000m付近	7月7日	5	65	シルト・砂	<0.32	477	5月26日	10	73	砂	<0.49	370	
	36	218		浅見川河口沖約1000m付近		7月7日	3	73	砂	<0.40	150	6月16日	10	70	砂	<0.34	268			
	37	219		大久川河口沖約1000m付近		5月21日	10	77	砂	<0.36	66	9月18日	10	75	砂	<0.39	101			
	38	220		いわき市地先海域		夏井川沖約1500m付近	5月22日	10	79	砂	<0.38	60	5月27日	10	73	砂	<0.37	101		
	39	221		小名浜港		西防波堤第2の北約400m付近	9月17日	5	48	シルト	<0.29	490	9月19日	10	57	シルト	<0.47	780		
	40	222		常磐沿岸海域		蛭田川沖約1000m付近	8月5日	8	72	砂	<0.38	96	6月17日	10	71	砂	<0.42	124		

・放射性物質濃度の数値には、計数誤差等が含まれているが、本速報においては記載していない。

公共用水域(河川、湖沼・水源地、沿岸)における底質の放射性ストロンチウム測定結果一覧

県名	水域名・地点名			今回の結果					平成26年度の第二回目の結果(再掲)						
				試料採取日	一般項目(再掲)			底質の放射性物質濃度Bq/kg(乾泥)		試料採取日	一般項目(再掲)			底質の放射性物質濃度Bq/kg(乾泥)	
					採泥深 (cm)	含泥率 (%)	性状	Sr-90	Cs-134+Cs-137 合計(再掲)		採泥深 (cm)	含泥率 (%)	性状	Sr-90	Cs-134+Cs-137 合計(再掲)
宮城	河川	1 阿武隈川	阿武隈大橋(岩沼)	5月31日	3	67	シルト・砂	<0.39	1,860	6月10日	5	46	シルト	0.52	1,620
		2 惣の関ダム	ダムサイト	8月19日	5	20	シルト	0.99	1,690	-	-	-	-	-	-
	湖沼	3 天沼	沼出口	8月20日	3	73	砂・礫	<0.28	710	8月26日	5	75	砂・シルト	0.25	1,720
		4 七ヶ宿ダム	ダムサイト	8月21日	5	31	シルト	0.95	2,970	8月29日	5	31	シルト	0.82	2,220
		5 馬牛沼	沼出口	8月21日	5	16	シルト	0.67	1,320	9月4日	5	35	シルト・砂	0.64	560
	沿岸	6 阿武隈川河口沖		8月20日	10	71	砂・シルト	<0.34	265	7月15日	10	58	砂・シルト	<0.18	1,020
茨城	河川	1 新川	神天橋	8月13日	12	24	シルト	0.83	1,840	5月17日	5	23	シルト	0.89	1,640
		2 備前川	備前川橋	5月24日	6	65	シルト・砂・礫	<0.27	1,760	5月17日	5	75	砂	<0.19	1,490
	湖沼	3 霞ヶ浦	湖心	9月4日	15	15	シルト	0.61	610	5月14日	8	17	シルト	0.68	242
		4 牛久沼	牛久沼湖心	5月20日	8	24	シルト	0.41	800	5月20日	10	24	シルト	0.58	840
		5 水沼ダム	湖心	8月21日	8	16	シルト	2.1	3,070	8月1日	6	16	シルト	2.8	2,980
栃木	河川	1 赤堀川	日光市役所前	5月15日	5	45	砂・礫	<0.28	1,010	-	-	-	-	-	-
	湖沼	2 五十里ダム貯水池	湖心	5月29日	10	29	シルト	0.47	1,760	8月4日	8	32	シルト	1.0	8,700
群馬	湖沼	1 ならまた湖(奈良俣)	湖心	8月6日	10	28	シルト	1.8	1,780	-	-	-	-	-	-
		2 藤原湖(藤原ダム)	湖心	8月7日	10	39	シルト	1.5	1,240	8月5日	6	41	シルト	1.7	1,240
		3 赤城大沼	湖心	6月16日	10	14	シルト	2.4	1,740	-	-	-	-	-	-
		4 奥四万湖(四万川)	湖心	6月8日	10	29	シルト	0.76	4,570	-	-	-	-	-	-
千葉	河川	1 大堀川	北柏橋	8月18日	5	62	シルト	<0.38	2,380	5月14日	5	45	シルト・砂	<0.26	5,200
		2 大津川	上沼橋	8月18日	5	30	シルト	0.35	3,290	8月14日	7	28	シルト	0.40	3,640
	湖沼	3 手賀沼	手賀沼中央	6月11日	15	24	シルト	0.36	1,160	6月17日	6	23	シルト	0.51	1,270
		4 手賀沼	根戸下	6月11日	11	37	シルト	0.52	3,510	6月17日	5	29	シルト	0.74	5,700

・放射性物質濃度の数値には、計数誤差等が含まれているが、本速報においては記載していない。



凡例

調査地点

- 河川
- 湖沼・水源地
- 沿岸

凡例

- 帰還困難区域
 - 居住制限区域
 - 避難指示解除準備区域
- (平成27年9月5日現在)



