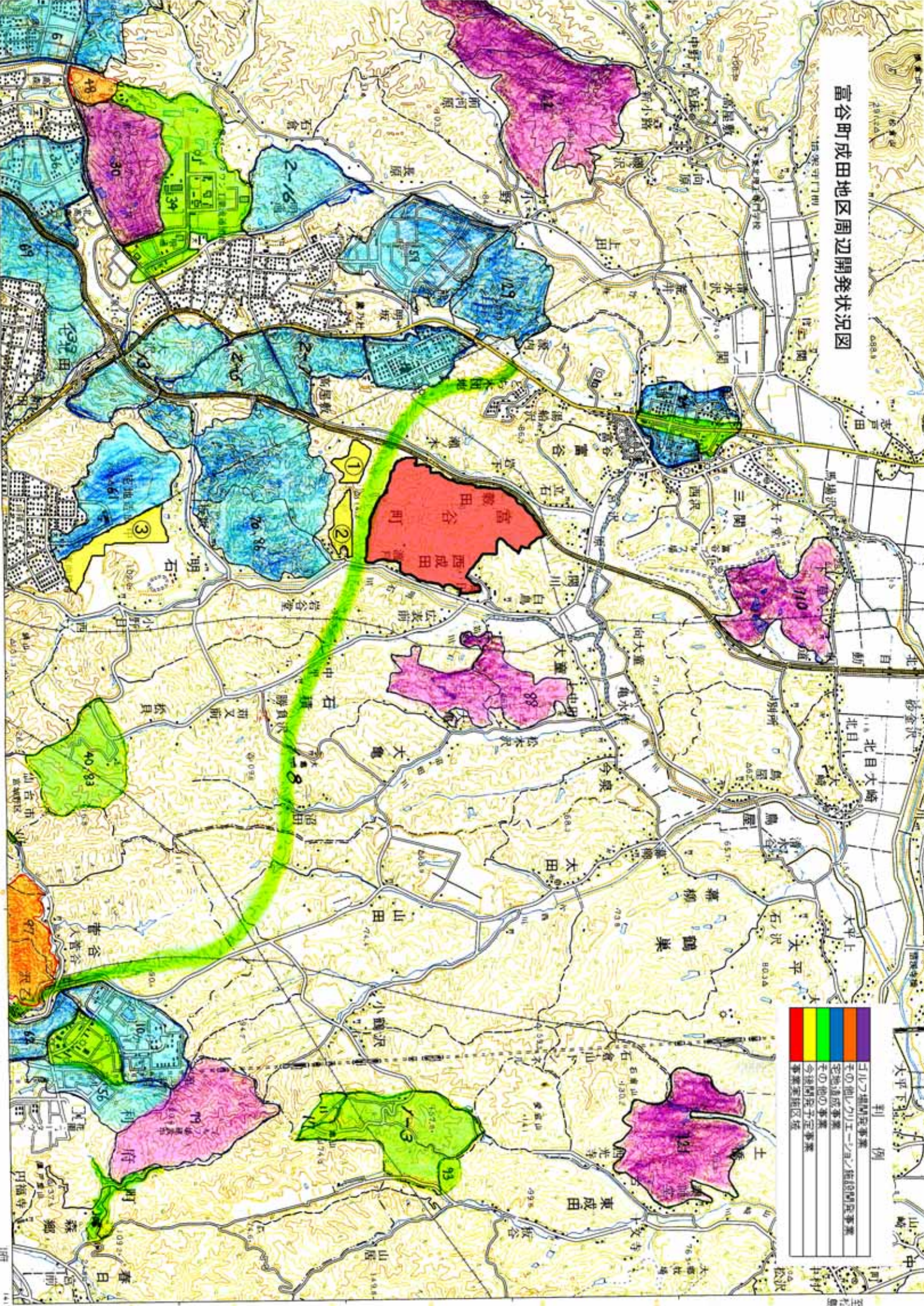


# 富谷町成田地区周辺開発状況図

色	判例
紫	30ルノ埋立開発事業
赤	その他「カ」エーゾノ施設開発事業
黄	空地造成事業
緑	その他の事業
青	今後開発予定事業
白	事業実施地区



判例  
 富谷町成田地区周辺  
 大平下 35.0  
 山崎  
 中