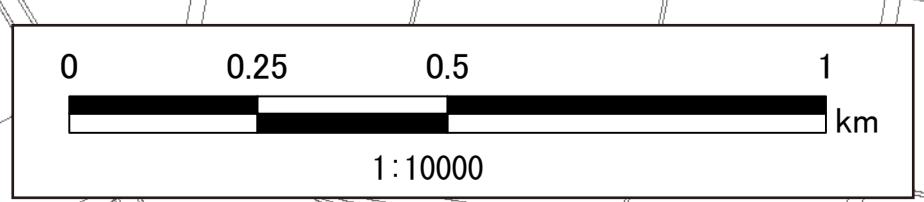
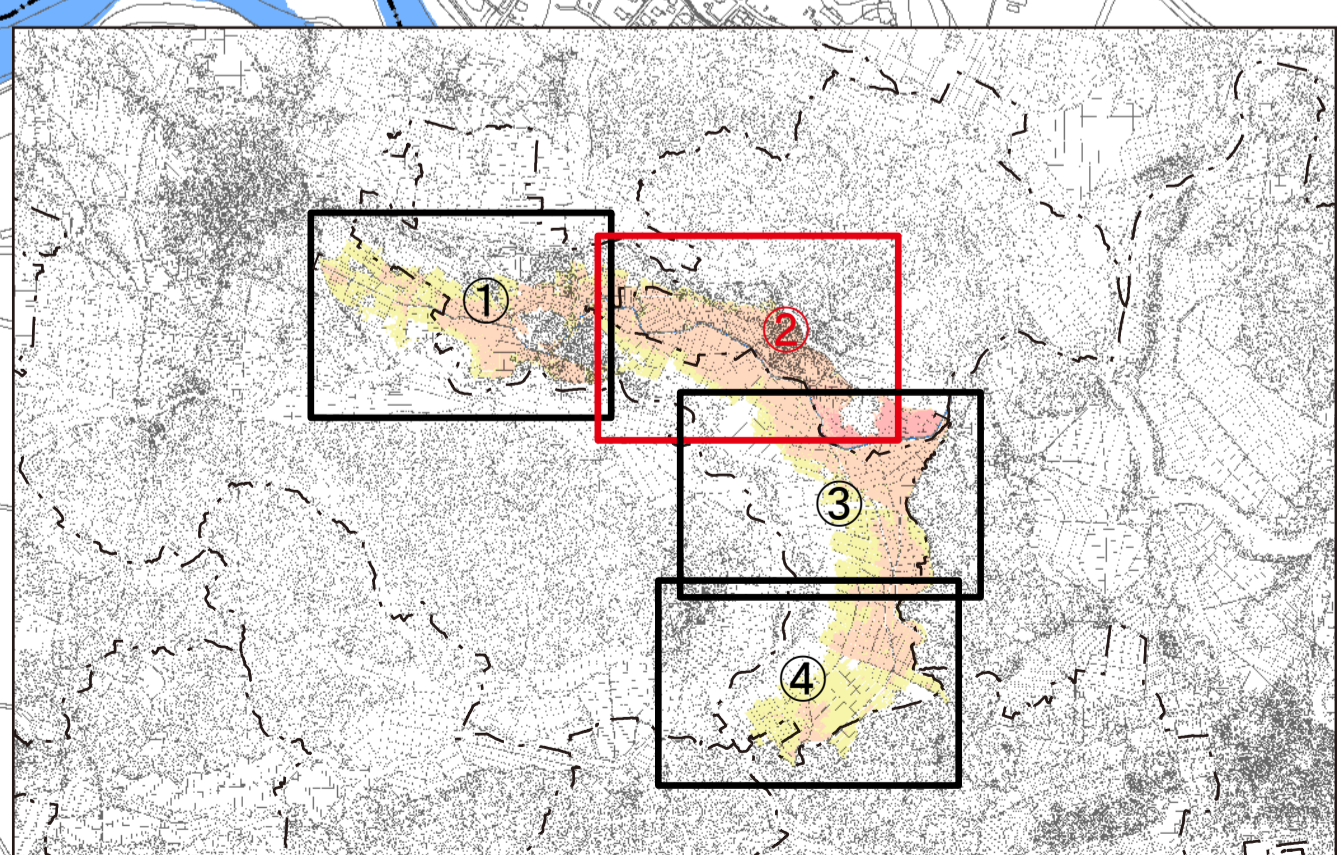
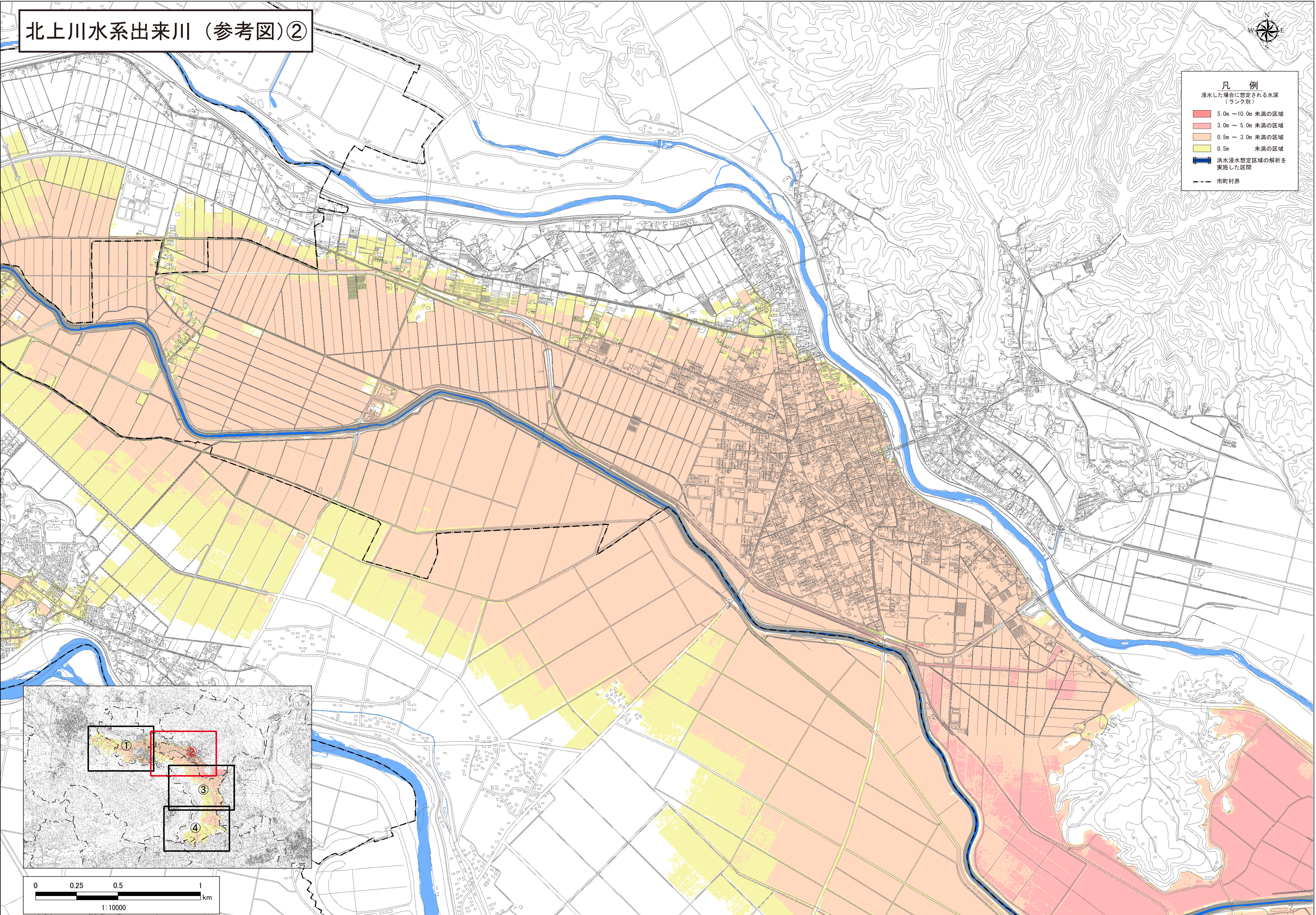


北上川水系出来川（参考図）②



凡例
浸水した場合に想定される水深
(ランク別)

5.0m ~ 10.0m 未満の区域
3.0m ~ 5.0m 未満の区域
0.5m ~ 3.0m 未満の区域
0.5m 未満の区域
洪水浸水想定区域の解析を実施した区間
市町村界



「この地図の作成にあたっては、国土地理院長の承認を得て、同院発行の基礎地図情報を使用した。(承認番号 R3.Ms 55)」