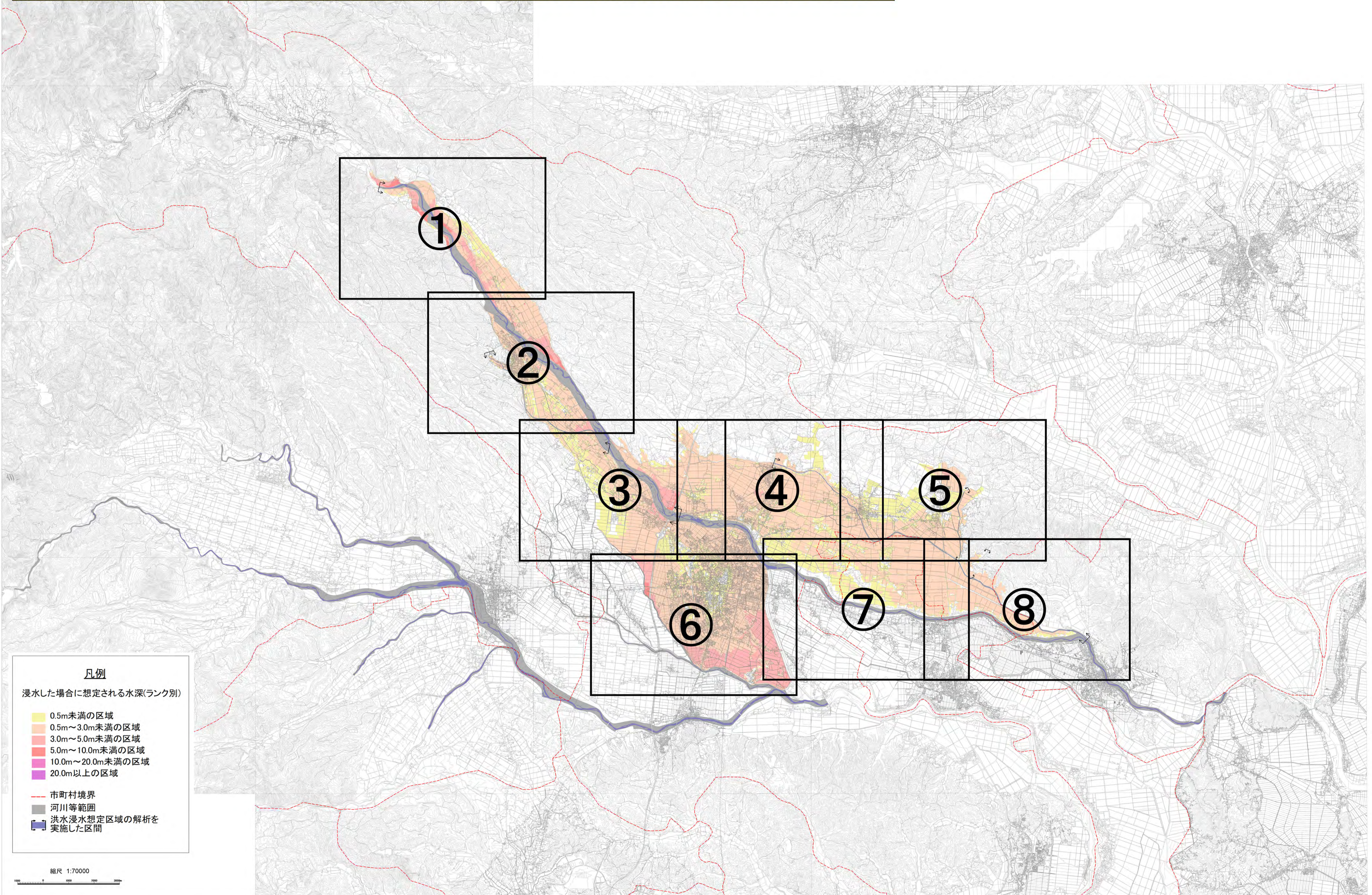
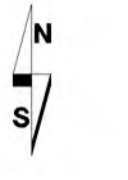


【参考図】

北上川水系江合川・田尻川・蛭沢川・百々川・佐賀川 洪水浸水想定区域図(想定最大規模)

※この図面は水防法に基づき指定された洪水浸水想定区域に加え、より広域な水害の危険性をお知らせするための参考図面です。



**凡例**  
浸水した場合に想定される水深(ランク別)

- 0.5m未満の区域
- 0.5m～3.0m未満の区域
- 3.0m～5.0m未満の区域
- 5.0m～10.0m未満の区域
- 10.0m～20.0m未満の区域
- 20.0m以上の区域

--- 市町村境界  
■ 河川等範囲  
■ 洪水浸水想定区域の解析を実施した区間

「この地図の作成に当たっては、国土地理院長の承認を得て、同院発行の数値地図(国土基本情報)、電子国土基本図(地図情報)を使用した。(承認番号 平30情使、第81号)」