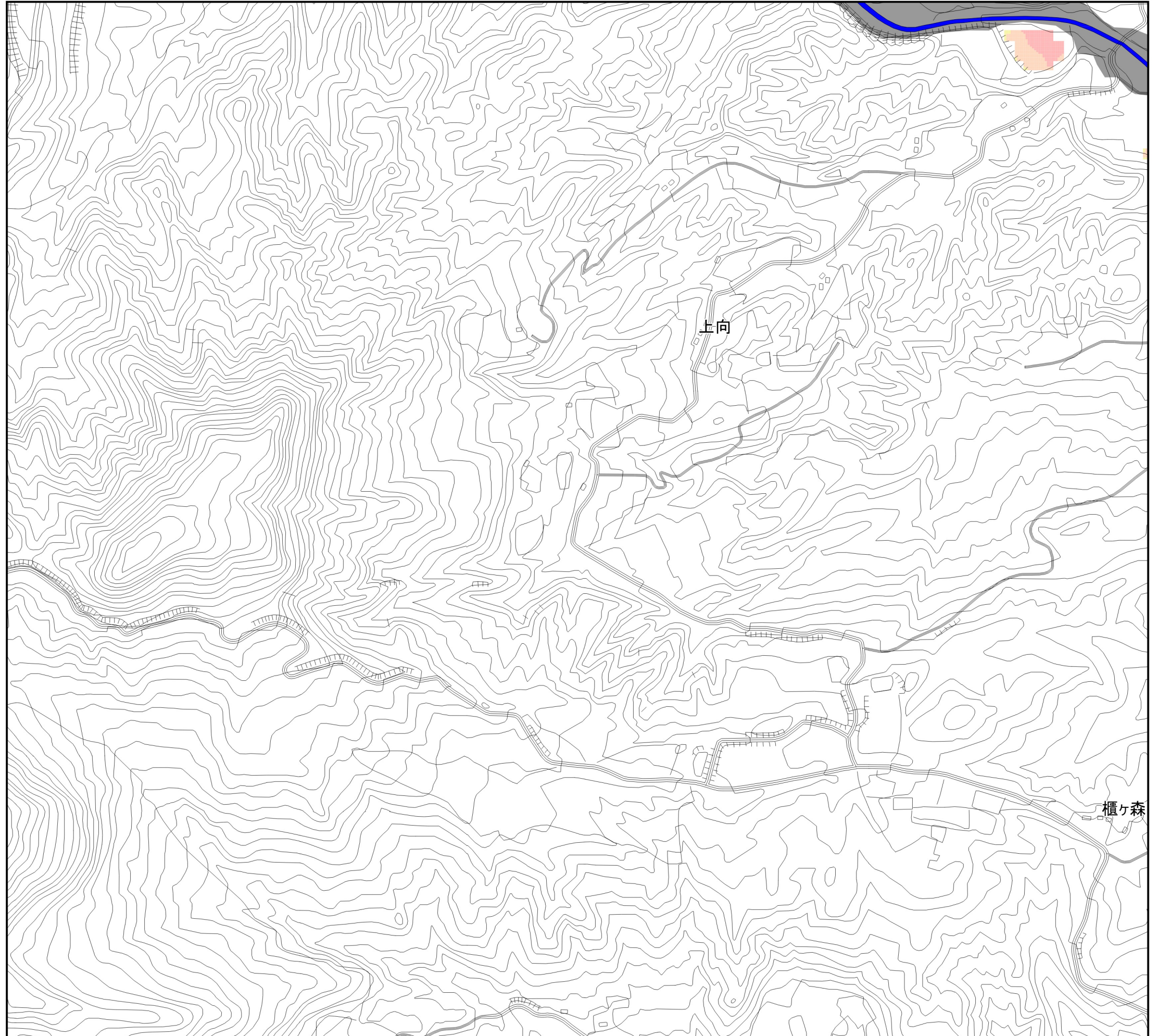
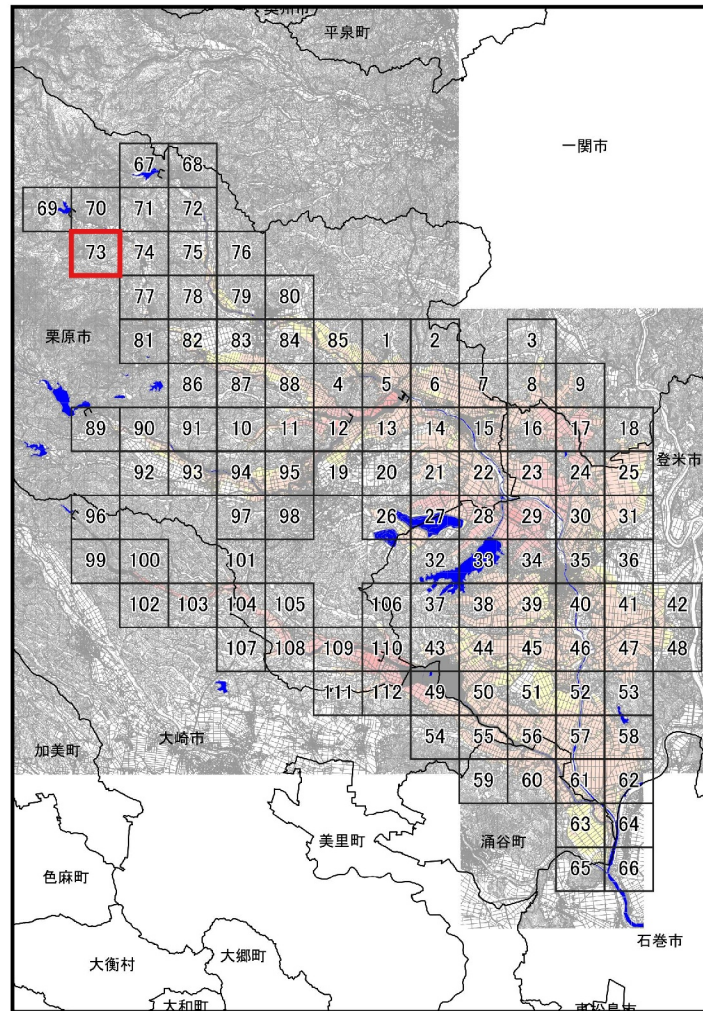


# 北上川水系迫川圏域 (参考図) - 73



## 凡例

- |                          |                          |
|--------------------------|--------------------------|
| — 市区町境界                  | 浸水した場合に想定される水深<br>(ランク別) |
| ■ 河川等範囲                  | ■ 20m~の区域                |
| ■ 洪水浸水想定区域の<br>解析を実施した区間 | ■ 10m~20m未満の区域           |
|                          | ■ 5m~10m未満の区域            |
|                          | ■ 3m~5m未満の区域             |
|                          | ■ 0.5m~3m未満の区域           |
|                          | ■ 0.0m~0.5m未満の区域         |

縮尺 1 : 10,000

100 0 100 200 300 400 500 m

