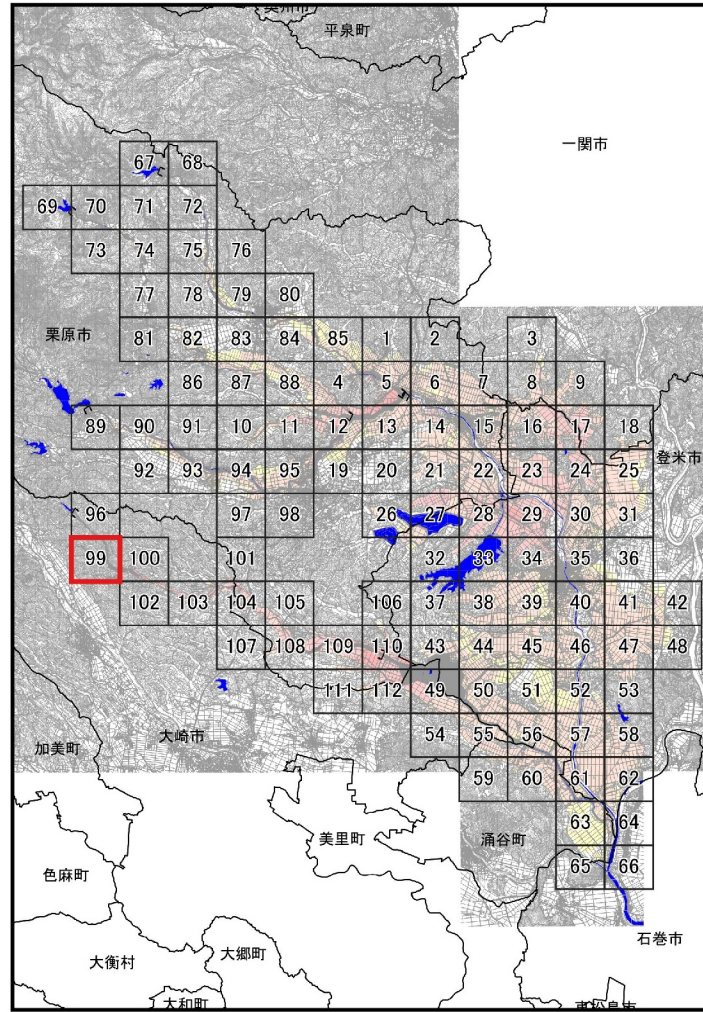
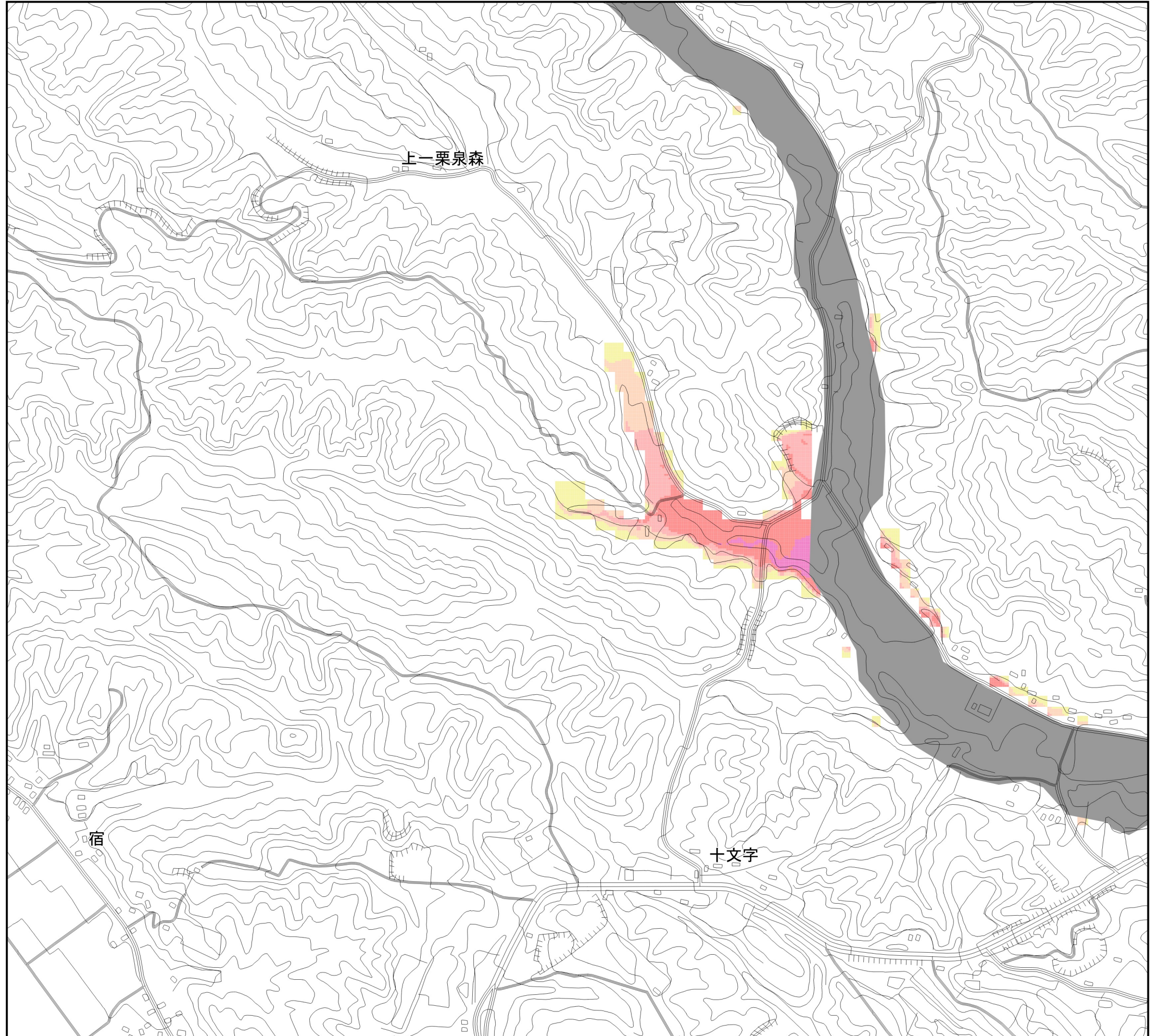


北上川水系迫川圏域 (参考図) - 99



凡例

- 市区町境界
- 河川等範囲
- 洪水浸水想定区域の解析を実施した区間
- 浸水した場合に想定される水深 (ランク別)
 - 20m~の区域
 - 10m~20m未満の区域
 - 5m~10m未満の区域
 - 3m~5m未満の区域
 - 0.5m~3m未満の区域
 - 0.0m~0.5m未満の区域



縮尺 1 : 10,000

100 0 100 200 300 400 500 m

