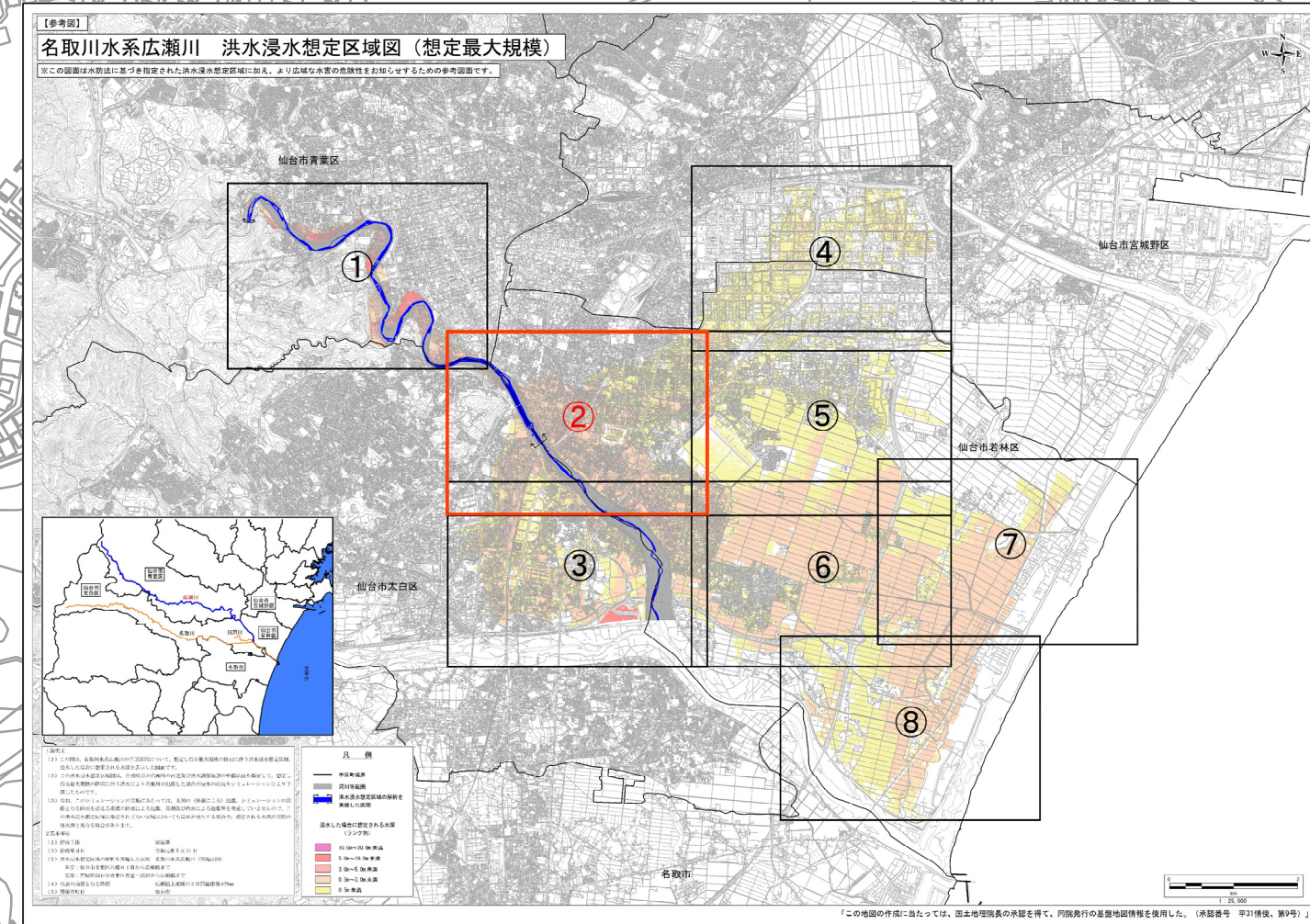
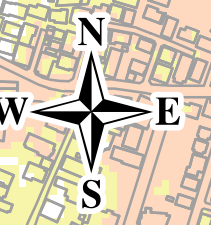


名取川水系広瀬川（参考図）②



- 凡例
- 市区町境界
 - 河川等範囲
 - 洪水浸水想定区域の解析を実施した区間
- 浸水した場合に想定される水深（ランク別）
- 10.0m～20.0m未滿
 - 5.0m～10.0m未滿
 - 3.0m～5.0m未滿
 - 0.5m～3.0m未滿
 - 0.5m未滿

