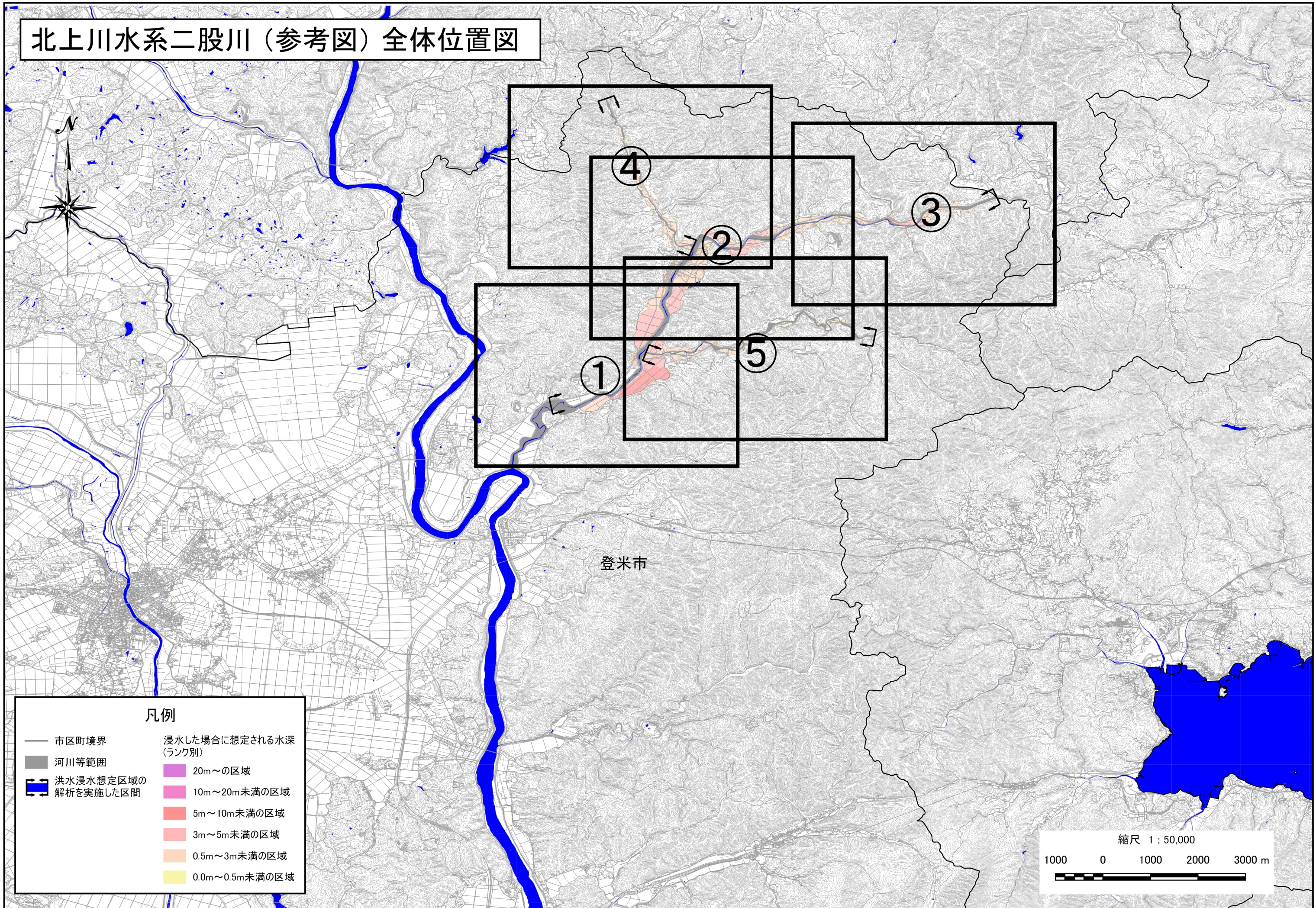


# 北上川水系二股川（参考図）全体位置図



登米市

## 凡例

- |                          |                          |
|--------------------------|--------------------------|
| — 市区町境界                  | 浸水した場合に想定される水深<br>(ランク別) |
| ■ 河川等範囲                  | ■ 20m～の区域                |
| ⇄ 洪水浸水想定区域の<br>解析を実施した区間 | ■ 10m～20m未満の区域           |
|                          | ■ 5m～10m未満の区域            |
|                          | ■ 3m～5m未満の区域             |
|                          | ■ 0.5m～3m未満の区域           |
|                          | ■ 0.0m～0.5m未満の区域         |

縮尺 1 : 50,000

1000 0 1000 2000 3000 m