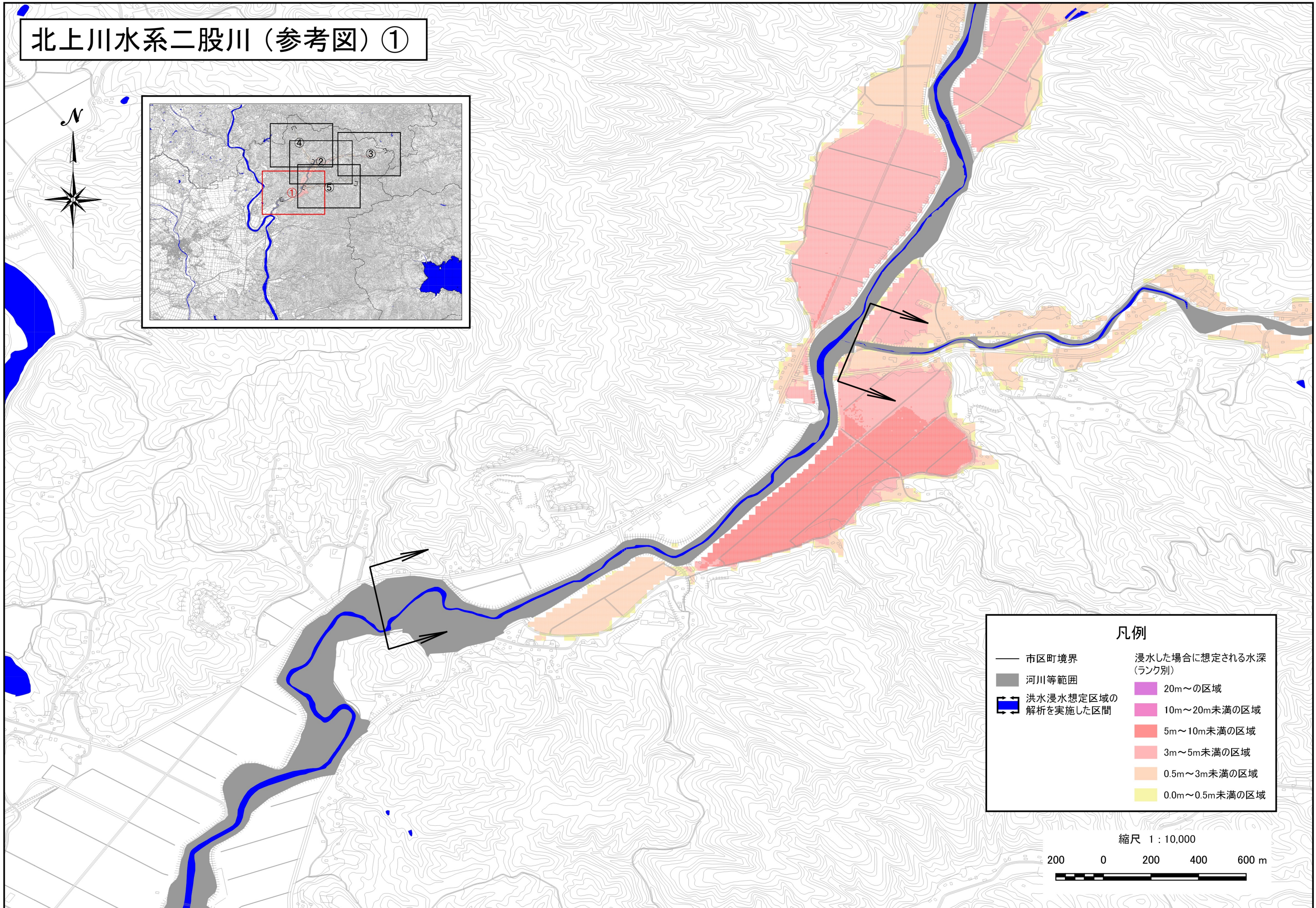


# 北上川水系二股川（参考図）①



凡例	
— 市区町境界	浸水した場合に想定される水深 (ランク別)
■ 河川等範囲	■ 20m～の区域
■ 洪水浸水想定区域の解析を実施した区間	■ 10m～20m未満の区域
	■ 5m～10m未満の区域
	■ 3m～5m未満の区域
	■ 0.5m～3m未満の区域
	■ 0.0m～0.5m未満の区域

縮尺 1 : 10,000  
 200 0 200 400 600 m

この地図の作成にあたっては、国土地理院長の承認を得て、同院発行の電子地形図を使用した。(承認番号 平31情使、第5号)