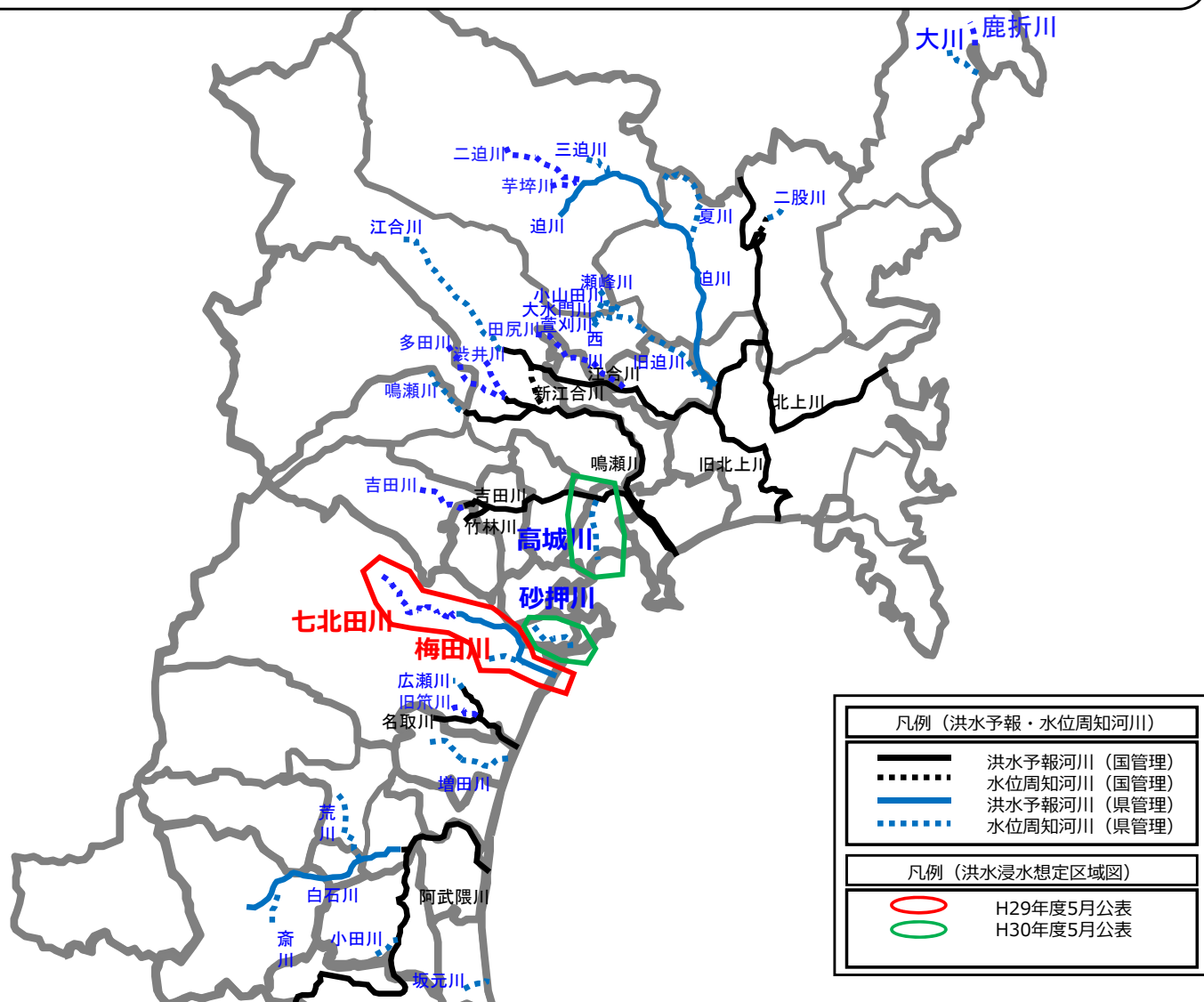


【経緯】

- 近年、大雨や短時間強雨の発生頻度が増加し、想定を超える大規模な氾濫や**水害の激甚化**が想定されており、施設計画を超える豪雨が発生した場合など「最悪の事態」を想定して、人命を守り、社会経済被害の最小化を図るための対策を事前に検討し、準備しておくことが必要となっています。
- 平成27年5月に水防法の改正を踏まえ、現行の河川整備の将来計画とする「計画規模」の降雨を前提とした洪水浸水想定区域から、**「想定し得る最大規模」の降雨を前提とした洪水浸水想定区域**を新たに公表することとなりました。
- 水防法では、国及び都道府県が指定する洪水予報河川と水位周知河川について洪水浸水想定区域図を指定し公表することとされています。宮城県では、水防法に基づき指定された区間に加えて、一部の支川等も含めた参考図面を作成し、公表しています。



- 県管理河川では、平成29年5月30日に洪水予報河川の七北田川及び梅田川において、想定しうる最大規模の降雨による浸水想定区域図を作成し、告示・公表しました。
- 平成30年5月29日に水位周知河川である砂押川及び高城川について、告示・公表しました。これにより、仙台湾圏域における水防法の定めによる**洪水浸水想定区域図の作成が完了**。
- 今後は、**水位周知河川の追加指定等**について、水防管理者等の意向も伺いながら、検討を進めていきます。

洪水浸水想定区域図の作成状況

H29.5.30告示（洪水予報河川・水位周知河川）

河川名	解析の対象とした区間	種別
七北田川	仙台市泉区赤生津大橋から海まで	洪水予報
七北田川	仙台市泉区馬橋から赤生津大橋まで	水位周知
梅田川	仙台市宮城野区原町太田三橋から七期川合流点まで	水位周知

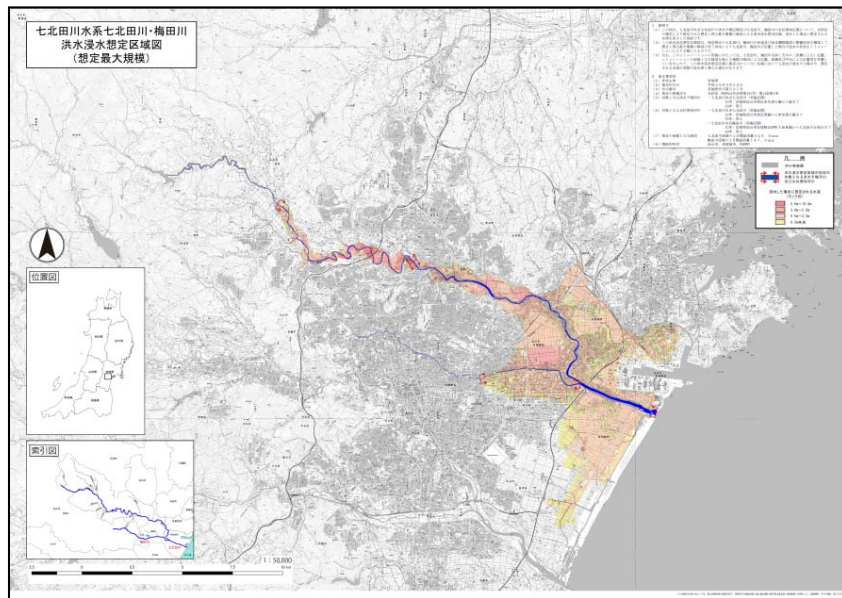
H30.5.29告示（水位周知河川）

河川名	解析の対象とした区間
砂押川	多賀城市市川橋から海まで
高城川	宮城郡松島町三陸自動車道から海まで

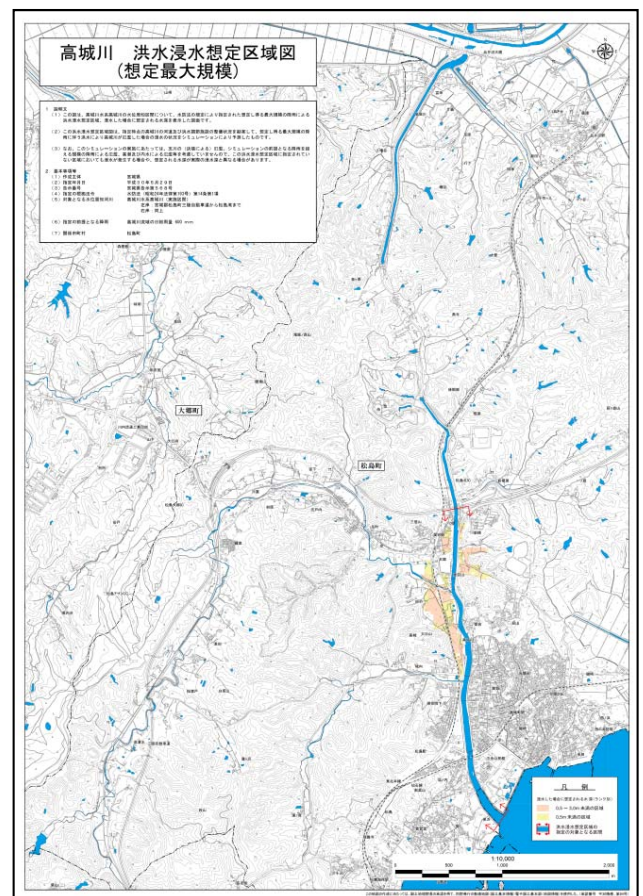
H30.5.29参考公表（水位周知以外の河川）

河川名	解析の対象とした区間
砂押川	榎川合流点から市川橋まで
勿来川	惣の関ダム下流から砂押川合流点まで
藤田川	左岸：宮城郡利府町春日山下地先から勿来川合流点まで 右岸：宮城郡利府町春日金生地先から勿来川合流点まで
旧砂押川	砂押川合流点から海まで

七北田川水系



高城川水系



砂押川水系

