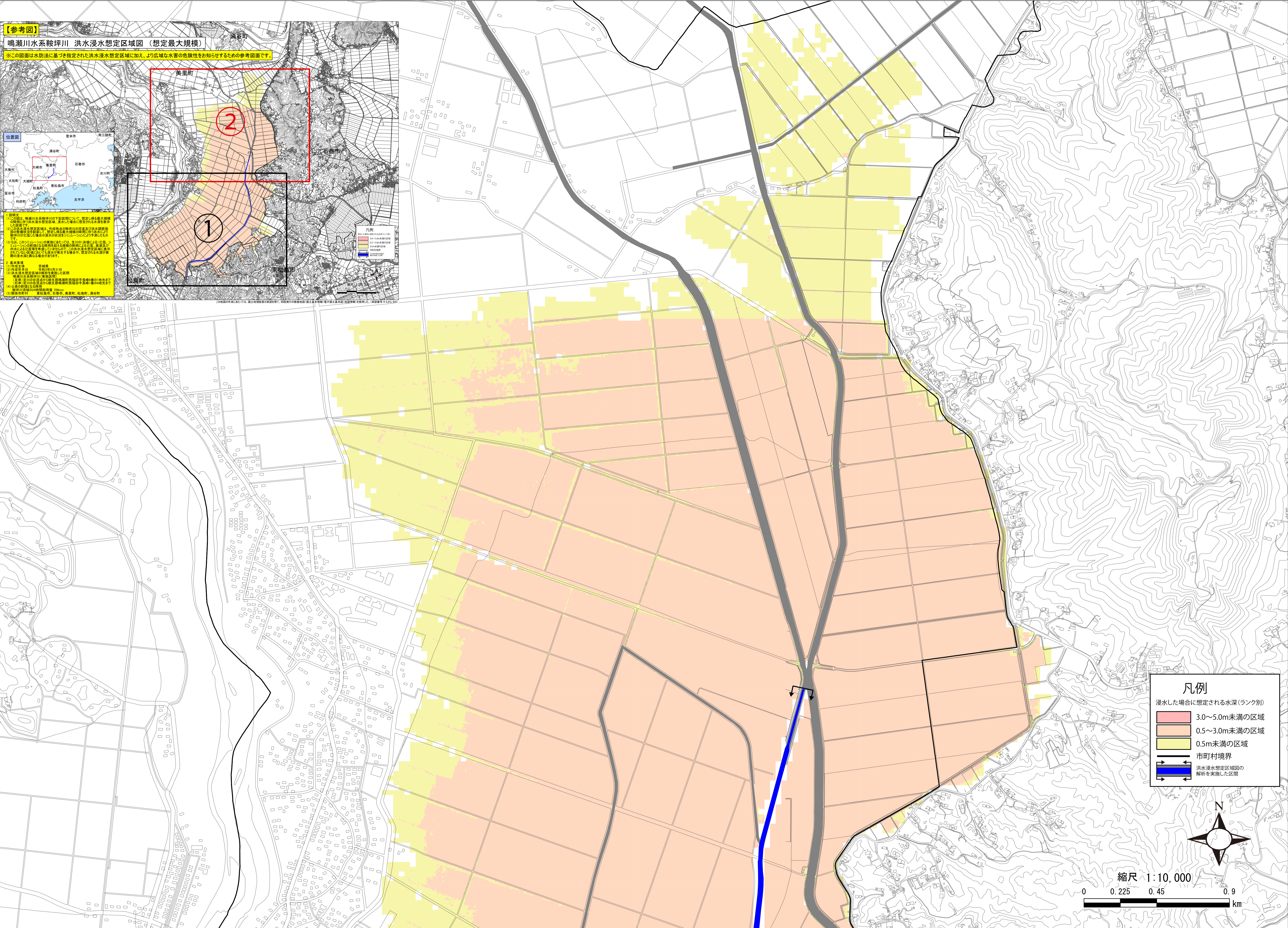


【参考図】
鳴瀬川水系鞍坪川 洪水浸水想定区域図（想定最大規模）
※この図面は水防法に基づき指定された洪水浸水想定区域に加え、より広域な水害の危険性をお知らせするための参考図面です。

凡例

- 洪水浸水想定区域
- 洪水浸水想定区域（想定最大規模）
- 市町村境界
- 解析を実施した区間

2 基本事項
(1) 作成主体 愛媛県
(2) 作成年度 平成25年3月31日
(3) 洪水浸水想定区域の範囲を定めた期間 平成25年3月31日現在
(4) 洪水浸水想定区域の範囲を定めた根拠 国土交通省「国土利用計画法」第3条第1項第2号
(5) 資料 国土交通省「国土利用計画法」第3条第1項第2号
(6) 対象河川 鳴瀬川水系鞍坪川
(7) 対象区域 鳴瀬川水系鞍坪川下流区間（約2.5km）
(8) 解析実施区間 鳴瀬川水系鞍坪川下流区間（約2.5km）



凡例
浸水した場合に想定される水深(ランク別)

- 3.0~5.0m未満の区域
- 0.5~3.0m未満の区域
- 0.5m未満の区域
- 市町村境界
- 洪水浸水想定区域図の解析を実施した区間

縮尺 1:10,000

0 0.225 0.45 0.9 km