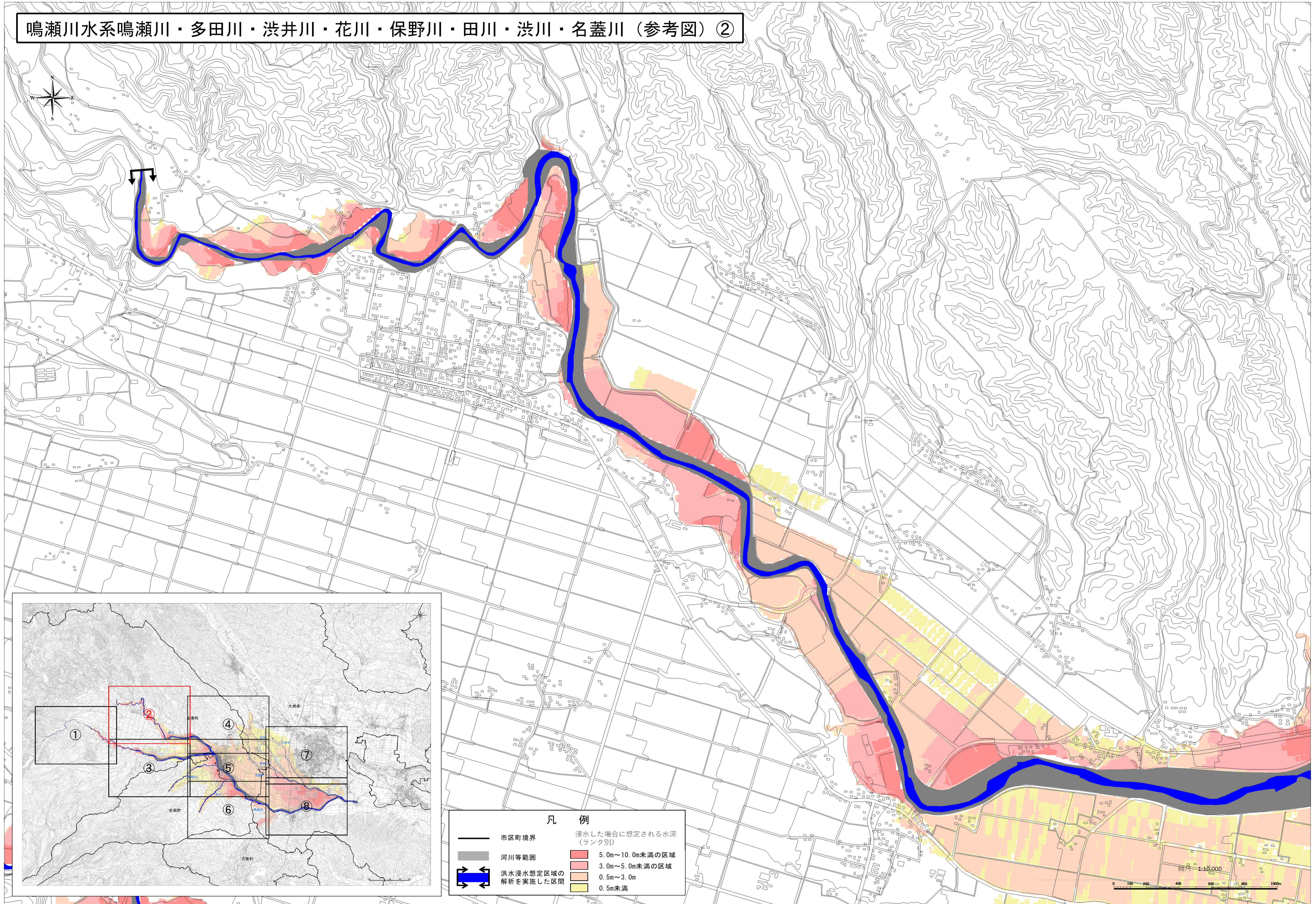


鳴瀬川水系鳴瀬川・多田川・渋井川・花川・保野川・田川・渋川・名蓋川（参考図）②



凡 例	
	市区町境界
	河川等範囲
	洪水浸水想定区域の解析を実施した区間
	浸水した場合に想定される水深（ランク別）
	5.0m～10.0m未満の区域
	3.0m～5.0m未満の区域
	0.5m～3.0m
	0.5m未満

縮尺 1:16,000  
0 100 200 400 600 800 1000m

「この地図の作成にあたっては、国土地理院長の承認を得て、同院発行の数値地図（国土基本情報）電子国土基本図（地図情報）を使用した。（測量法に基づく国土地理院長承認（使用）R 3Jhs 94）」