

【沖ノ田川(その1)】 進捗状況

事業概要

復旧延長 L=744.2m
 築堤盛土工 V=18,100m³ 法面被覆工 A=11,528m²
 天端工 L=738m 法留工 L=1,649m 矢板工 N=819枚
 樋門工 2基 ブロック護岸工 L=17.2m A=57.0m²

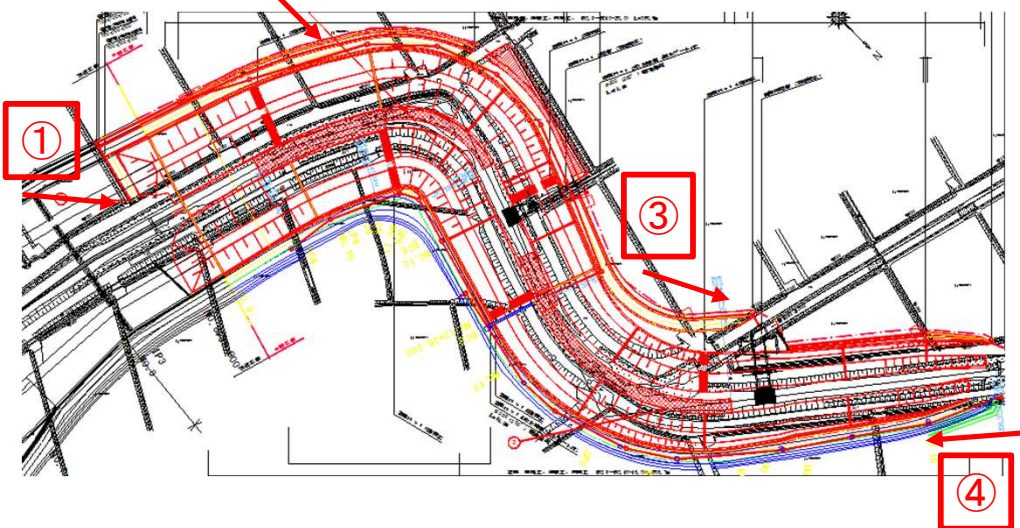
事業位置



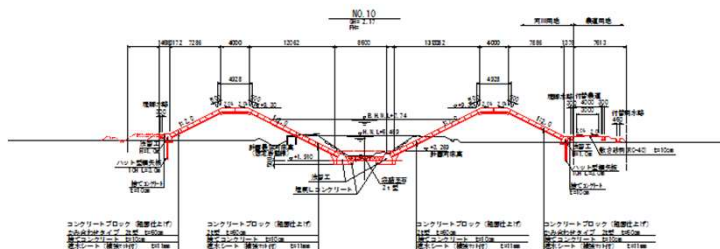
沖ノ田川

計画平面図

②



計画横断図



① 着手前 平成26年4月



② 着手前 平成26年4月



③ 着手前 平成26年4月



④ 着手前 平成26年4月



【沖ノ田川(その1)】 進捗状況

進捗状況

沖ノ田川(その1)工事完成(平成29年3月24日)

① 平成30年2月末現在の状況



② 平成30年2月末現在の状況



③ 平成30年2月末現在の状況



④ 平成30年2月末現在の状況



【沖ノ田川(その2)】 進捗状況

事業概要

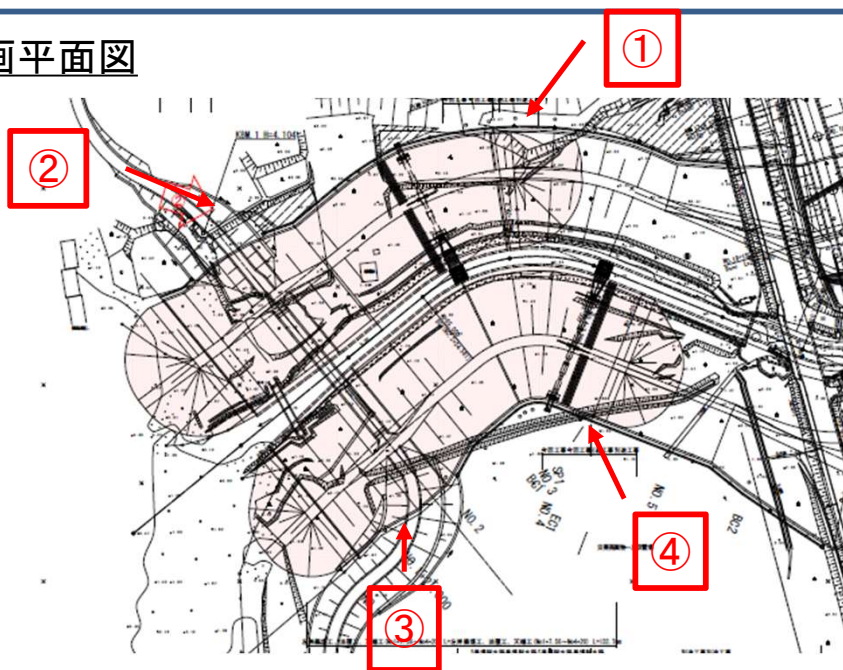
復旧延長 L=256.8m
築堤盛土工 V=68,770m³ 法面被覆工 A=11,224m²
鋼矢板工 N=548枚 樋管工 N=2基

事業位置



沖ノ田川(その2)

計画平面図



① 着手前 平成26年9月



② 着手前 平成26年9月



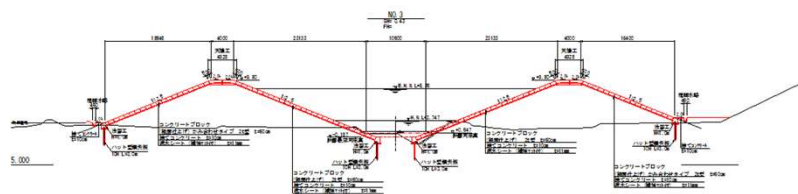
③ 着手前 平成26年9月



④ 着手前 平成26年9月



計画横断図



【沖ノ田川(その2)】 進捗状況

進捗状況

沖ノ田川(その2)工事完成(平成31年1月8日)

① 平成31年2月末現在の状況



② 平成31年2月末現在の状況



③ 平成31年2月末現在の状況



④ 平成31年2月末現在の状況



【沖ノ田川(その3)】 進捗状況

事業概要

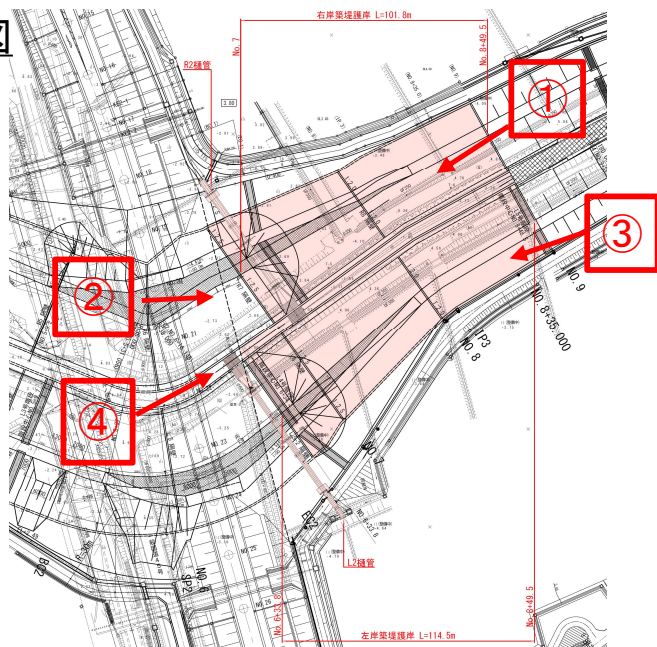
復旧延長 L=216.3m
 築堤盛土工 V=12,700m³ 法面被覆工 A=6,291m²
 鋼矢板工 N=483枚 樋管工 N=2基

事業位置



沖ノ田川(その3)

計画平面図



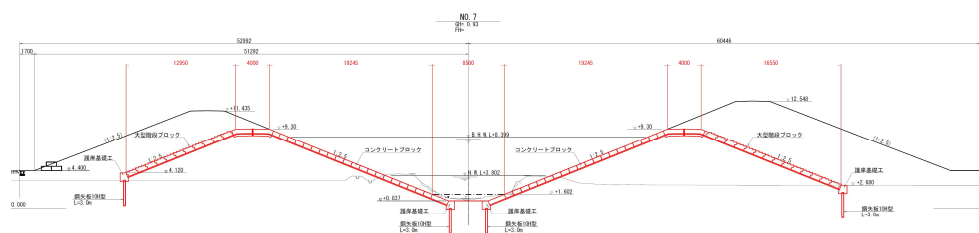
① 着手前 平成29年2月



② 着手前 平成29年2月



計画横断図



③ 着手前 平成29年2月



④ 着手前 平成29年2月



【沖ノ田川(その3)】 進捗状況

進捗状況

沖ノ田川河川災害復旧工事(その3)完成

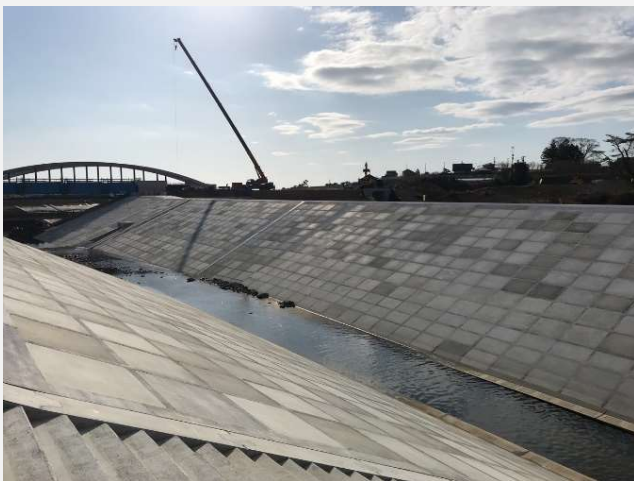
① 令和2年2月末現在の状況



② 令和2年2月末現在の状況



③ 令和2年2月末現在の状況



④ 令和2年2月末現在の状況



【沖ノ田川(その4)】 進捗状況

事業概要

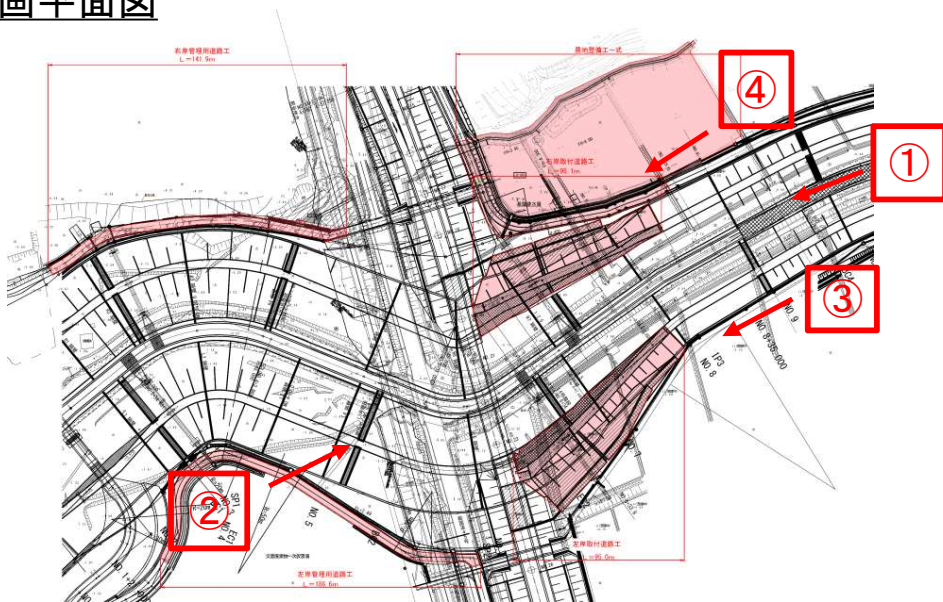
復旧延長 L=190.1m
 路体盛土工 V=10,170m³ 法覆護岸工 A=890m²
 植生工 A=2,460m² かご工 L=638m
 農地整備工 一式 管理用道路一式

事業位置



沖ノ田川

計画平面図



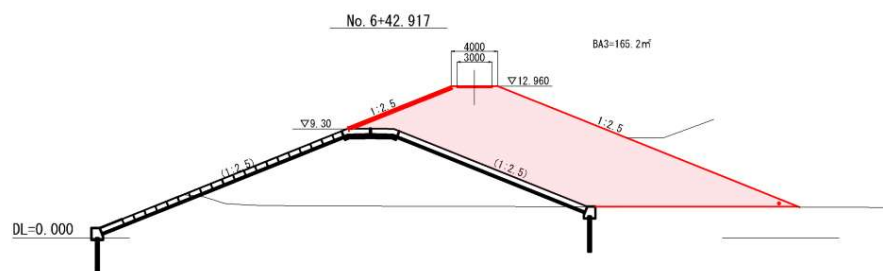
① 着手前 令和2年5月



② 着手前 令和2年5月



計画横断図



③ 着手前 令和2年5月



④ 着手前 令和2年5月



【沖ノ田川(その4)】 進捗状況

進捗状況

沖ノ田川(その4)河川災害復旧工事完成

① 令和3年11月末現在の状況



② 令和3年11月末現在の状況



③ 令和3年11月末現在の状況



④ 令和3年11月末現在の状況

