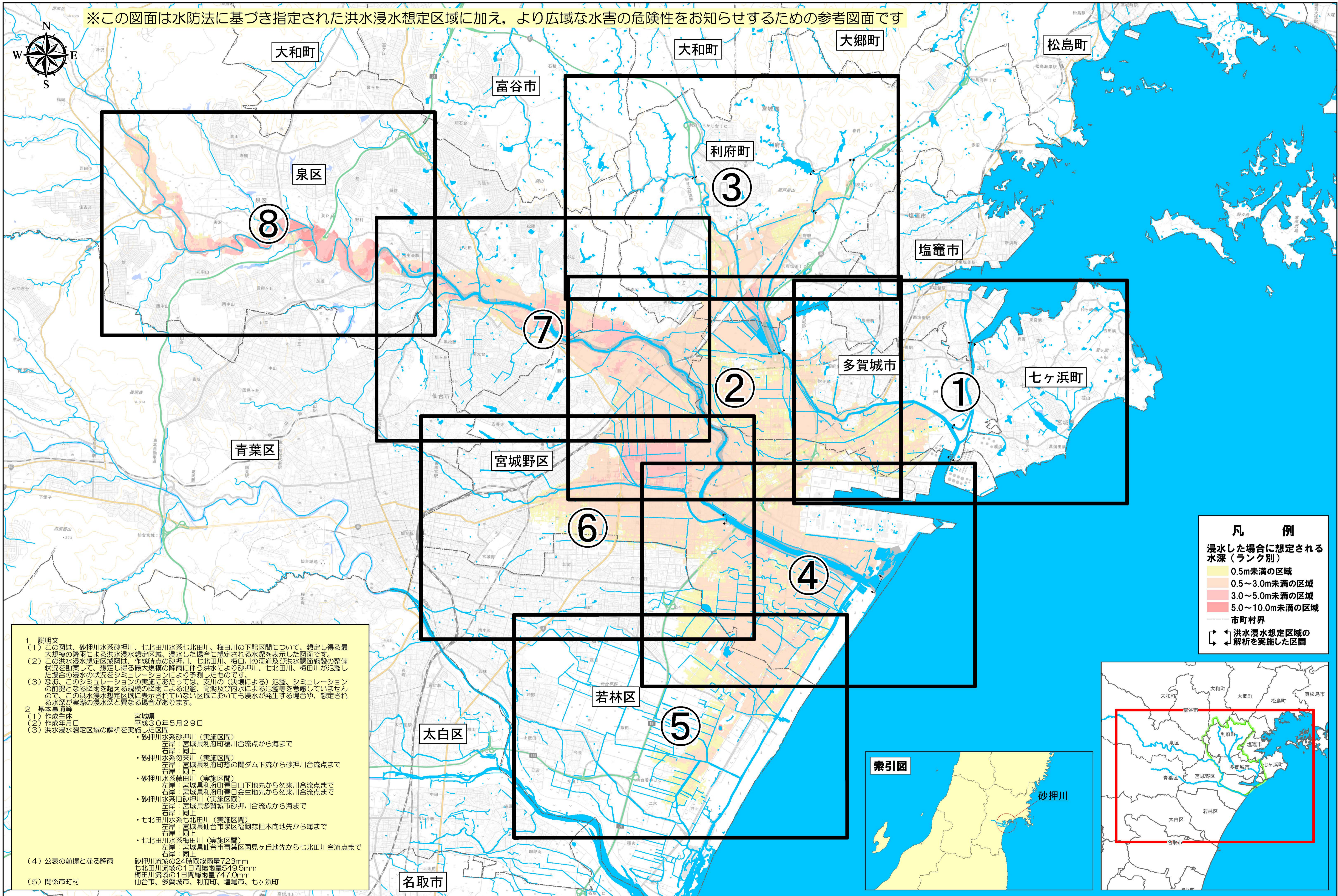


# 砂押川水系砂押川・七北田川水系七北田川・梅田川 洪水浸水想定区域図 (想定最大規模)

※この図面は水防法に基づき指定された洪水浸水想定区域に加え、より広域な水害の危険性をお知らせするための参考図面です



**凡 例**

浸水した場合に想定される水深 (ランク別)

- 0.5m未満の区域
- 0.5~3.0m未満の区域
- 3.0~5.0m未満の区域
- 5.0~10.0m未満の区域

市町村界

洪水浸水想定区域の解析を実施した区間

- 1 説明文
- この図は、砂押川水系砂押川、七北田川水系七北田川、梅田川の下記区間について、想定し得る最大規模の降雨による洪水浸水想定区域、浸水した場合に想定される水深を表示した図面です。
  - この洪水浸水想定区域図は、作成時点の砂押川、七北田川、梅田川の河道及び洪水調節施設の整備状況を勘案して、想定し得る最大規模の降雨に伴う洪水により砂押川、七北田川、梅田川が氾濫した場合の浸水の状況をシミュレーションにより予測したものです。
  - なお、このシミュレーションの実施にあたっては、支川の(決壊による)氾濫、シミュレーションの前提となる降雨を超える規模の降雨による氾濫、高潮及び内水による氾濫等を考慮していませんので、この洪水浸水想定区域に表示されていない区域においても浸水が発生する場合は、想定される水深が実際の浸水深と異なる場合があります。
- 2 基本事項等
- 作成主体 宮城県
  - 作成年月日 平成30年5月29日
  - 洪水浸水想定区域の解析を実施した区間
    - 砂押川水系砂押川(実施区間)
      - 左岸: 宮城県利府町榎川合流点から海まで
      - 右岸: 同上
    - 砂押川水系勿来川(実施区間)
      - 左岸: 宮城県利府町惣の関ダム下流から砂押川合流点まで
      - 右岸: 同上
    - 砂押川水系練田川(実施区間)
      - 左岸: 宮城県利府町春日山下地先から勿来川合流点まで
      - 右岸: 宮城県利府町春日金生地先から勿来川合流点まで
    - 砂押川水系旧砂押川(実施区間)
      - 左岸: 宮城県多賀城市砂押川合流点から海まで
      - 右岸: 同上
    - 七北田川水系七北田川(実施区間)
      - 左岸: 宮城県仙台市泉区福岡森但木向地先から海まで
      - 右岸: 同上
    - 七北田川水系梅田川(実施区間)
      - 左岸: 宮城県仙台市青葉区国ヶ丘地先から七北田川合流点まで
      - 右岸: 同上
- (4) 公表の前提となる降雨 砂押川流域の24時間総雨量723mm  
七北田川流域の1日間総雨量549.5mm  
梅田川流域の1日間総雨量747.0mm
- (5) 関係市町村 仙台市、多賀城市、利府町、塩竈市、七ヶ浜町

