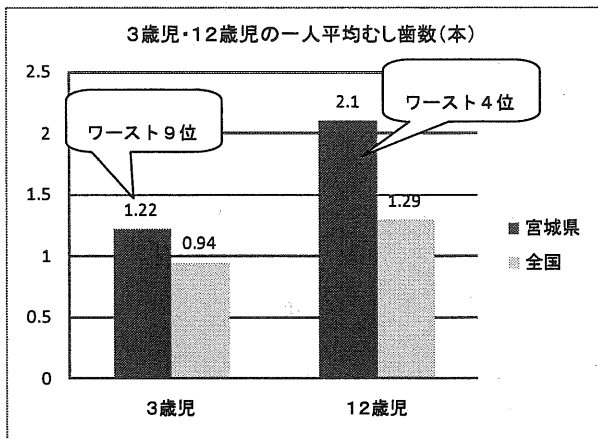


宮城県の歯科保健の現状について

I 子どもの一人平均むし歯数

全国的に依然として低い水準

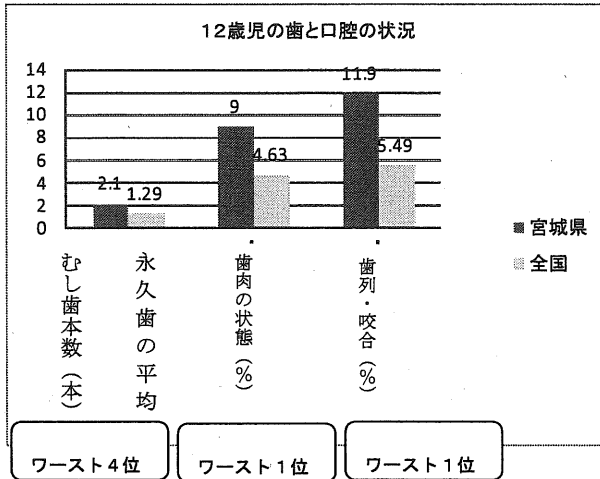


(3歳児 平成22年度3歳児歯科健康診査)

12歳児 平成22年度学校保健統計調査)

II 12歳児の歯肉・歯列・咬み合わせの異常が

全国ワースト1位



(平成22年度学校保健統計調査)

III 市町村の歯周疾患検診における 低受診率、高要精検率

○歯周疾患検診を実施している市町村は25市町, 受診率は8.5%と低い状況

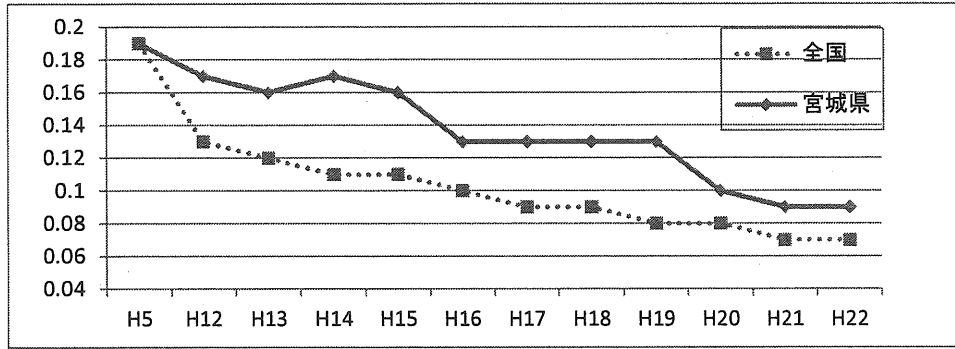
○受診者9,137名の受診者のうち要精検者は8,129名(要精検率は約90%)

成人歯科健康診査の状況(実施25市町からの報告の集計)

	対象者数	受診者数	受診率	要精検者	要精検率	要指導者	異常なし
40歳		1,740		1,501	86.3%	100	139
50歳		1,695		1,494	88.1%	82	119
60歳		2,862		2,576	90.0%	113	173
70歳		2,840		2,558	90.1%	111	171
合計	106,882	9,137	8.5%	8,129	89.0%	406	602

(平成21年度地域保健・健康増進事業報告)

○1歳6ヶ月児一人平均むし歯数の状況



1歳6ヶ月児一人平均むし歯本数の年次推移(政令市含む)

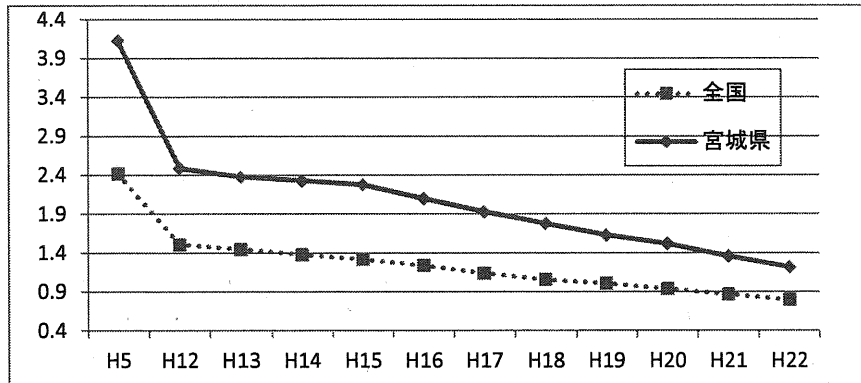
(単位:本)

	H5	H12	H13	H14	H15	H16	H17	H18	H19	H20	H21	H22
全国	0.19	0.13	0.12	0.11	0.11	0.10	0.09	0.09	0.08	0.08	0.07	0.07
宮城県	0.19	0.17	0.16	0.17	0.16	0.13	0.13	0.13	0.13	0.10	0.09	0.09
順位				40	40	36	35	36	40	34	31	36

出典: 1歳6ヶ月児歯科健康診査結果(厚生労働省)

※H22年度の宮城県は女川町及び南三陸町を除く。岩手県は盛岡市のみ。福島県はいわき市、郡山市のみ。

○3歳児一人平均むし歯数の状況



3歳児一人平均むし歯本数の年次推移(政令市含む)

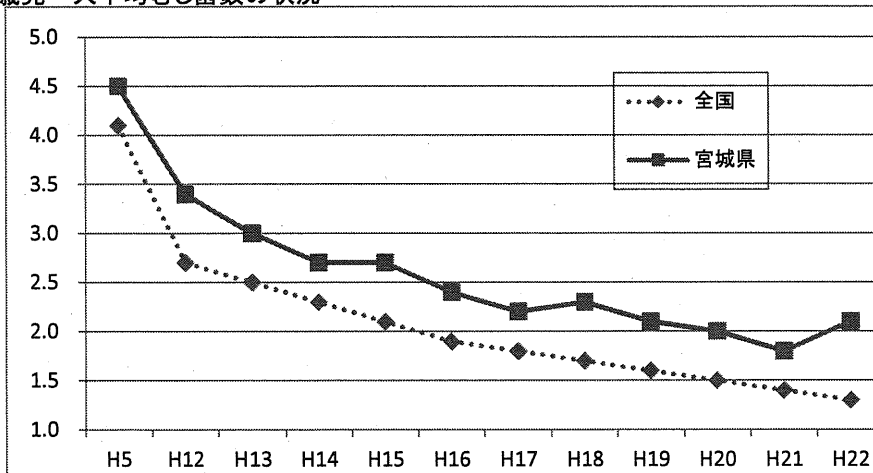
(単位:本)

	H5	H12	H13	H14	H15	H16	H17	H18	H19	H20	H21	H22
全国	2.42	1.51	1.45	1.38	1.32	1.24	1.14	1.06	1.01	0.94	0.87	0.80
宮城県	4.13	2.49	2.38	2.33	2.28	2.10	1.93	1.78	1.63	1.52	1.36	1.22
順位	44	42	42	43	42	43	42	42	42	41	39	39

出典: 3歳児歯科健康診査結果(厚生労働省)

※H22年度の宮城県は女川町及び南三陸町を除く。岩手県は盛岡市のみ。福島県はいわき市、郡山市のみ。

○12歳児一人平均むし歯数の状況



12歳児一人平均むし歯本数の年次推移(政令市含む)

(単位:本)

	H5	H12	H13	H14	H15	H16	H17	H18	H19	H20	H21	H22
全国	4.1	2.7	2.5	2.3	2.1	1.9	1.8	1.7	1.6	1.5	1.4	1.3
宮城県	4.5	3.4	3.0	2.7	2.7	2.4	2.2	2.3	2.1	2.0	1.8	2.1

出典: 学校保健統計調査(文部科学省)

保健所名	市町村名	フッ化物塗布事業の実施状況						3歳児1人平均むし歯本数					
		H18年度	H19年度	H20年度	H21年度	H22年度	H23年度	H18年度	H19年度	H20年度	H21年度	H22年度	H23年度 速報値
仙台市	仙台市	○	○	○	—	—	—	1.34	1.25	1.24	1.05	1.02	0.92
仙南	白石市		◎	◎		○	○	2.19	2.08	1.63	1.47	1.83	1.55
	蔵王町				○	○	○	1.95	2.37	2.42	2.21	2.00	1.54
	七ヶ宿町			◎	◎		—	0.83	3.27	1.33	0.25	2.00	0.67
	角田市			○	○	○	○	2.26	1.98	2.26	2.21	1.76	1.34
	丸森町	○	○	○	○		○	1.98	2.20	1.74	1.77	1.83	1.29
	大河原町					○	○	1.92	1.79	1.43	1.35	1.61	1.28
	村田町	◎	○	○	○	○	○	2.23	1.46	1.14	1.10	1.16	0.84
	柴田町			○	○	○	○	2.34	2.01	1.80	1.80	1.60	1.54
	川崎町	○	○	○	○	○	○	2.11	1.85	3.02	1.76	0.94	2.07
塩釜	塩竈市	○	○	○	○	○	○	2.02	1.66	2.14	1.56	1.02	0.56
	多賀城市	○	○	○	○	○	○	1.63	1.56	0.97	1.35	1.32	1.07
	松島町				◎	◎	○	2.60	1.82	1.76	1.25	1.36	1.13
	七ヶ浜町	○	○	○	○	○	○	1.78	1.72	1.40	1.39	1.23	1.02
	利府町	○	○	○	○	○	○	1.89	1.68	1.34	1.09	0.92	0.77
(岩沼)	名取市	○	○	○	○	○	○	1.22	1.40	1.23	1.00	0.84	0.69
	岩沼市						—	1.50	1.43	1.06	1.07	0.72	0.98
	亘理町				◎	◎	○	1.90	2.04	1.85	1.55	1.04	1.11
	山元町						—	1.96	1.83	1.71	1.51	1.63	1.76
(黒川)	大和町	○	○	○	○	○	○	1.85	1.55	1.10	1.66	1.44	1.13
	大郷町						—	2.90	1.95	1.81	1.77	1.57	1.65
	富谷町						—	0.94	0.81	1.02	0.97	0.94	0.86
	大衡村						—	2.19	1.06	1.91	1.11	1.09	1.38
大崎	大崎市	○	○	○	○	○	○	2.39	2.61	2.00	1.84	1.65	1.45
	色麻町						—	2.78	3.00	4.18	2.21	2.36	2.29
	加美町	○	○	○	○	○	○	2.29	1.56	1.90	1.69	1.04	1.47
	涌谷町		○	○	○	○	○	2.82	2.39	2.77	2.03	1.06	1.31
	美里町					◎	◎	2.69	1.77	2.35	2.03	1.65	1.48
栗原	栗原市	◎	○	○	○	○	○	2.69	1.79	1.91	1.52	1.63	1.29
登米	登米市	○	○	○	○	○	○	2.57	2.17	2.11	1.91	1.41	1.40
石巻	石巻市	◎		○	○	○	○	2.48	2.14	1.83	2.11	1.85	1.63
	東松島市				○	○	○	1.95	1.66	1.67	1.66	1.16	1.36
	女川町	○	○	○	○	○	○	2.20	2.77	1.83	1.21	不明	0.93
気仙沼	気仙沼市	◎				◎	◎	2.22	2.25	2.23	1.86	1.26	1.82
	本吉町				/	/	/	1.70	2.06	1.49	/	/	/
	南三陸町			◎	◎		—	3.86	3.47	2.61	2.71	不明	2.54
	仙台市を除く	13	16	19	20	21	24	2.12	1.92	1.73	1.62	1.38	1.27
	全県							1.78	1.63	1.52	1.36	1.22	1.11