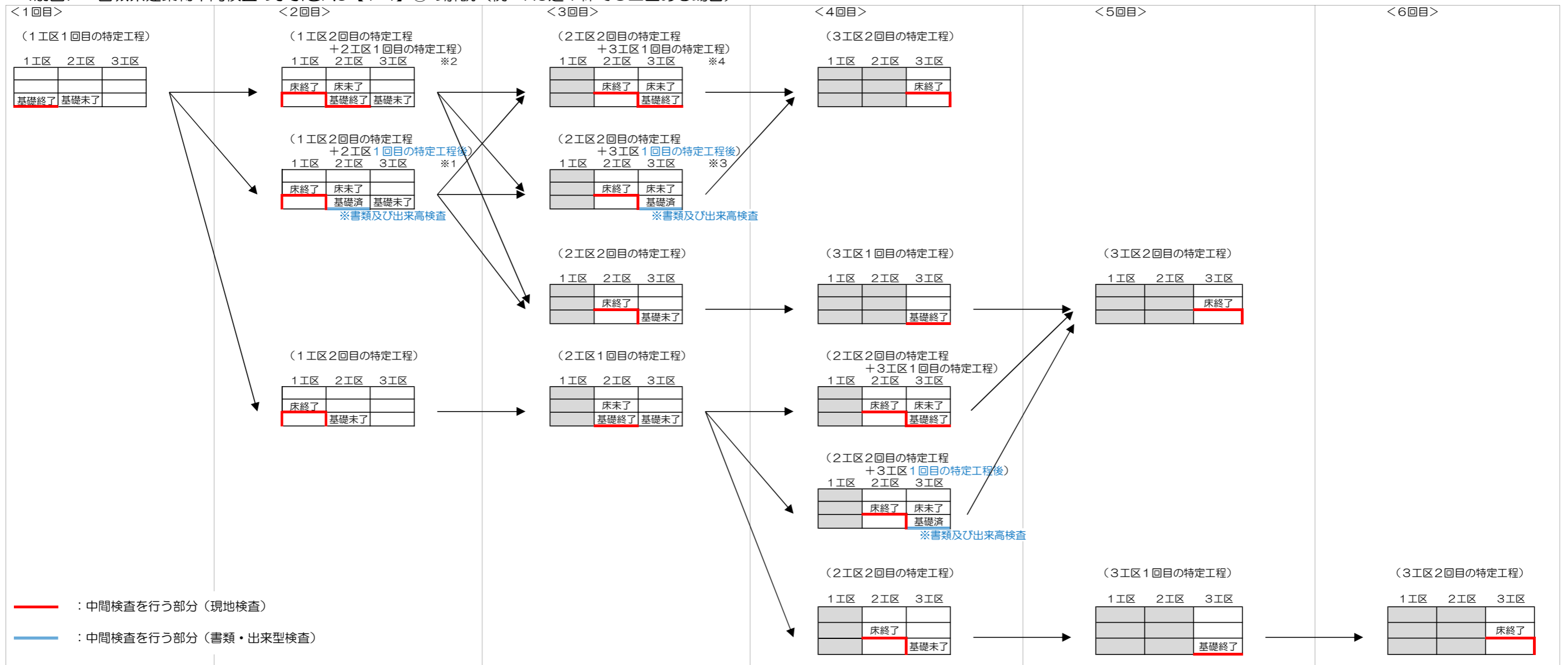
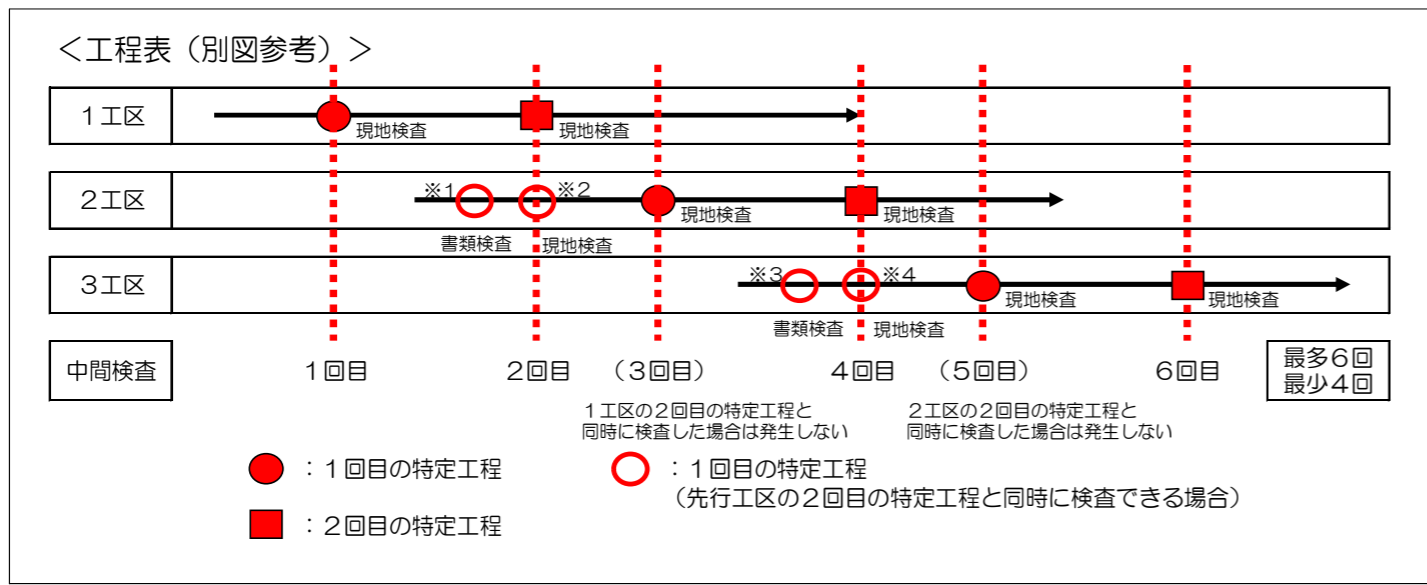


<別図> 宮城県建築物中間検査の手引きP.9【1-4】②の解説（例 RC造1棟で3工区ある場合）



— : 中間検査を行う部分（現地検査）  
 — : 中間検査を行う部分（書類・出来型検査）



※上記の取扱いは、宮城県（仙台市、塩竈市、石巻市、塩竈市を除く）が定める特定工程に限りません。建築基準法第7条の3第1項第一号に規定される特定工程については、全ての工区・工程で現地検査を受ける必要があります。