

気仙沼湾・唐桑半島東部海域貝毒プランクトン調査結果

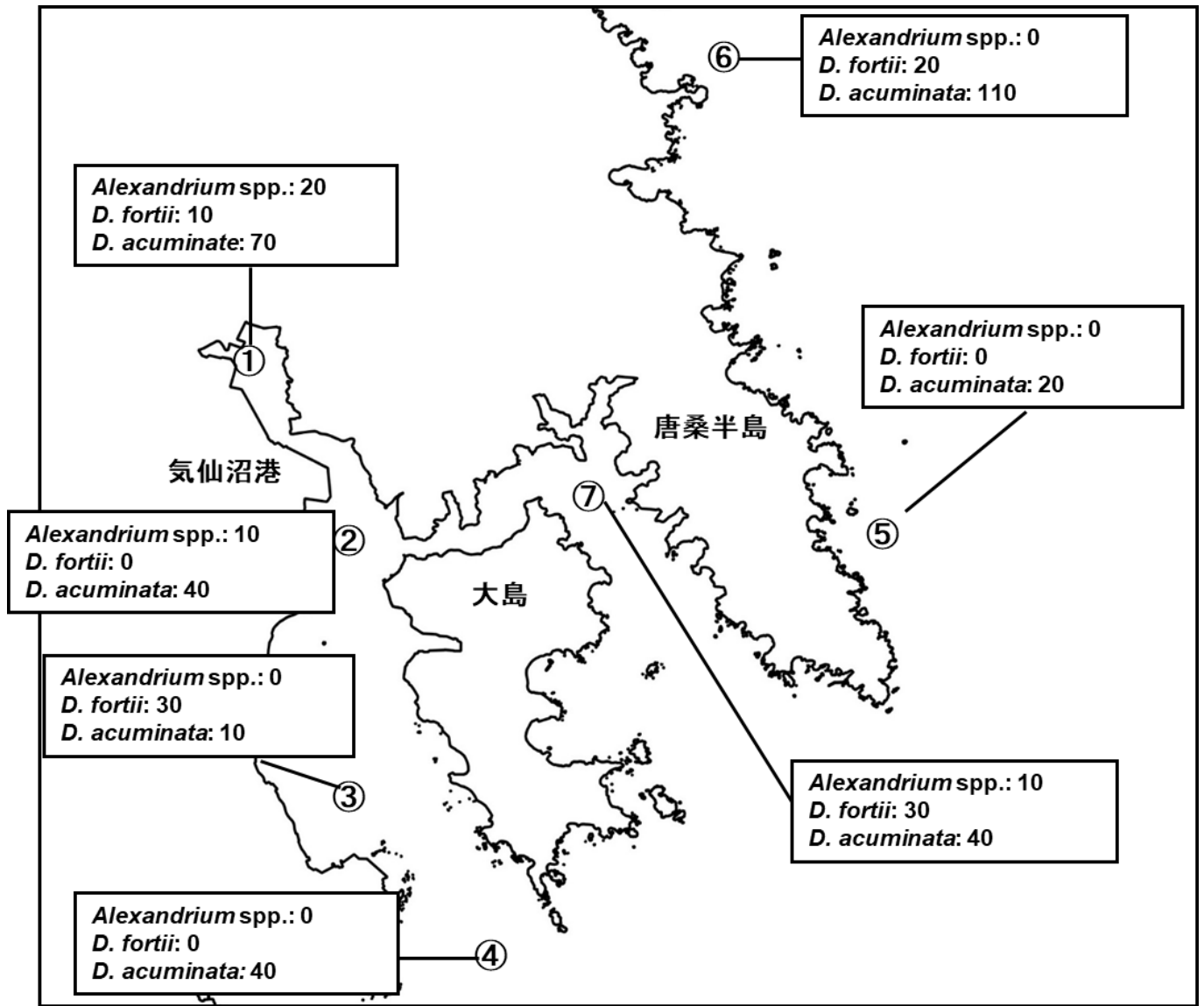


表: 今回の調査結果

調査日: 6月21日

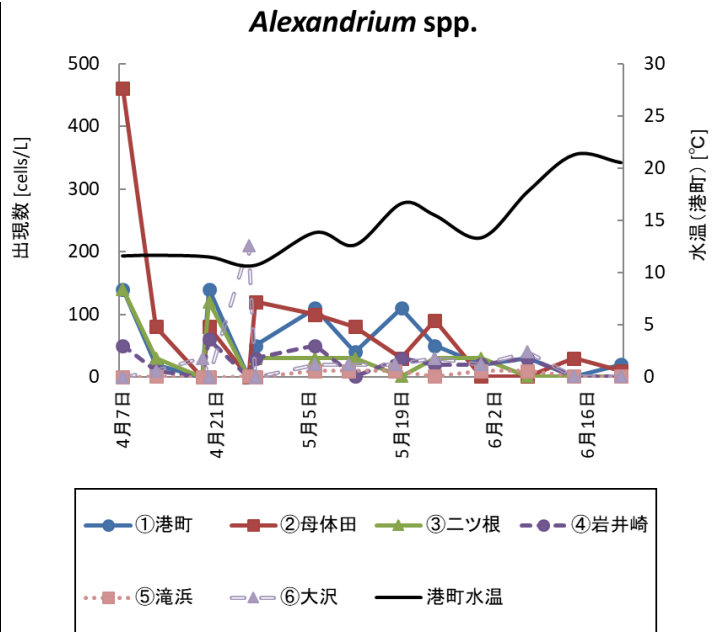
調査地点	水深	水温 (°C)	塩分	貝毒プランクトン出現数 (cells/L)				備考
				<i>Alexandrium</i> spp.	<i>Dinophysis</i>			
					<i>D. fortii</i>	<i>D. acuminata</i>	その他の <i>Dinophysis</i>	
①港町	0m	20.50	28.16	20	10	70	0	
	5m	15.23	32.93					
②母体田	0m	19.63	28.18	10	0	40	0	
	5m	16.02	33.18					
	10m	14.33	33.35					
③二ツ根	0m	19.03	31.86	0	30	10	0	
	5m	16.56	33.30					
④岩井崎	0m	18.68	32.48	0	0	40	10	<i>D. infundibula</i>
	5m	16.80	33.36					
	10m	16.44	33.67					
⑤滝浜	10m	-	-	0	0	20	0	
⑥大沢	10m	-	-	0	20	110	0	
⑦天神	0m	18.45	32.33	10	30	40	0	
	5m	16.30	33.33					
	10m	15.28	33.54					

※*Alexandrium* spp.はまひ性貝毒、*D. fortii*と*D. acuminata*は下痢性貝毒の原因プランクトンです。

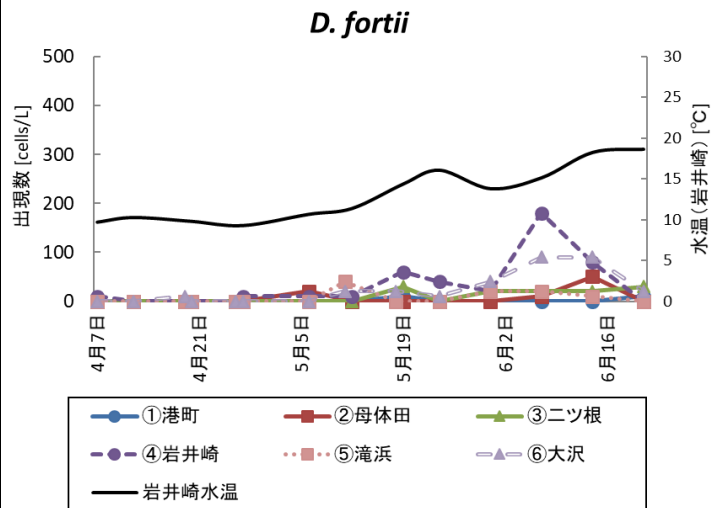
※プランクトン出現数は、水深0~10m(①と③は底つき)の柱状採水のデータです。

※次回の調査は6月28日に実施予定です。

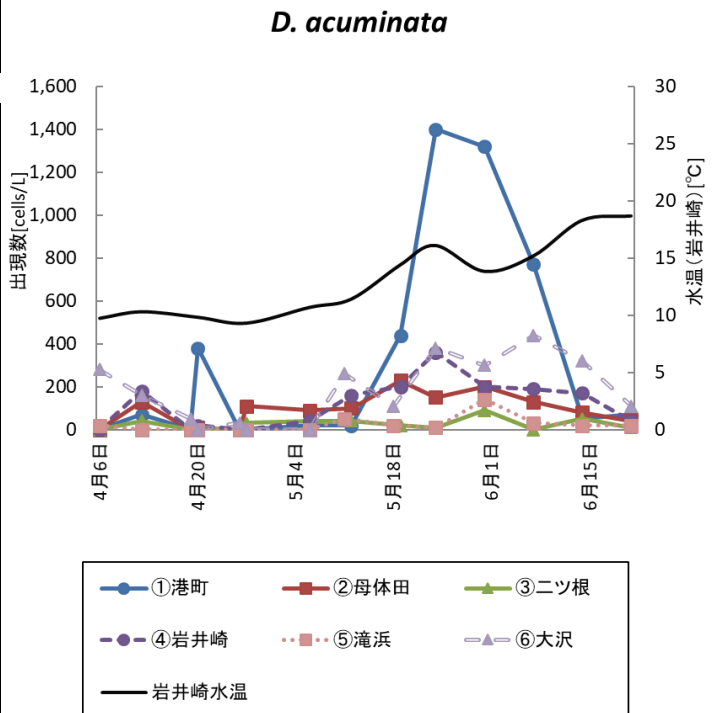
調査日	<i>Alexandrium</i> spp. (cells/L)					
	①港町	②母体田	③二ツ根	④岩井崎	⑤滝浜	⑥大沢
4月7日	140	460	140	50	-	-
4月12日	20	80	30	10	0	10
4月19日	-	-	-	-	-	30
4月20日	140	80	120	60	-	-
4月26日	-	-	-	-	0	210
4月27日	50	120	30	30	-	-
5月6日	110	100	30	50	10	20
5月11日	-	-	-	-	10	30
5月12日	40	80	30	0	-	-
5月18日	-	-	-	-	10	20
5月19日	110	30	0	30	-	-
5月24日	50	90	30	20	0	30
5月31日	20	0	30	20	10	20
6月7日	30	0	0	30	10	40
6月14日	0	30	0	0	0	0
6月21日	20	10	0	0	0	0



調査日	<i>D. fortii</i> (cells/L)					
	①港町	②母体田	③二ツ根	④岩井崎	⑤滝浜	⑥大沢
4月7日	0	0	0	10	-	-
4月12日	0	0	0	0	0	0
4月19日	-	-	-	-	-	10
4月20日	0	0	0	0	-	-
4月26日	-	-	-	-	-	0
4月27日	0	0	0	10	-	-
5月6日	0	20	0	10	0	0
5月11日	-	-	-	-	40	20
5月12日	0	0	0	10	-	-
5月18日	-	-	-	-	0	20
5月19日	10	0	30	60	-	-
5月24日	0	0	0	40	0	10
5月31日	0	0	20	20	20	40
6月7日	0	10	20	180	20	90
6月14日	0	50	20	80	10	90
6月21日	10	0	30	0	0	20



調査日	<i>D. acuminata</i> (cells/L)					
	①港町	②母体田	③二ツ根	④岩井崎	⑤滝浜	⑥大沢
4月6日	-	-	-	-	20	280
4月12日	70	130	40	180	0	160
4月19日	-	-	-	-	-	50
4月20日	380	10	10	20	-	-
4月26日	-	-	-	-	-	30
4月27日	0	110	30	0	-	-
5月6日	20	90	40	40	0	0
5月11日	-	-	-	-	50	260
5月12日	20	100	40	160	-	-
5月18日	-	-	-	-	20	110
5月19日	440	230	20	200	-	-
5月24日	1,400	150	10	360	10	380
5月31日	1,320	200	90	200	140	300
6月7日	770	130	0	190	30	440
6月14日	50	80	50	170	20	320
6月21日	70	40	10	40	20	110



○港町定点の同時期における調査結果(2019～2021年)

