

令和6年度（2024年度）

宮城県工業用水道統計表

仙塩工業用水道事業

仙台圏工業用水道事業

宮城県仙南・仙塩広域水道事務所

目 次

仙塩工業用水道事業

1 配水量等	1
2 取水量等	2
3 水質試験表	
(1) 大楯配水	3
(2) 給水先	4
(3) 郷六取水	5
4 給水実績	
(1) 仙台地区	6
(2) 泉パークタウン地区（大和リサーチパーク地区・東京 エレクトロン宮城・三徳化学工業（株）を含む）	6
(3) 多賀城地区	7
(4) 塩釜地区	7
(5) 仙台新港地区	7
(6) 地区別給水量	8
(7) 業種別給水量	8

仙台圏工業用水道事業

1 取水量、配水量及びポンプ運転時間	9
2 給水実績	10

参 考 資 料

(資料1) 仙塩工業用水道 原水と供給水の水質比較	11
(資料2) 各月の最大配水量	12
(資料3) 汚泥処理運転年報	13
(資料4) 電力使用量	14
(資料5) 仙塩原水水質の経年推移	15
(資料6) 仙塩処理水量の経年推移	16
(資料7) 仙塩工業用水道取水量等年表	17
(資料8) 仙塩工業用水道配水量年間推移	18
(資料9) 仙塩工業用水道薬品使用量	19
(資料10) 仙台圏工業用水道取水量等年表	20
(資料11) 仙台圏工業用水道配水量年間推移	21

仙塩工業用水道事業

1 配水量等(仙塩)

令和6年度

項目 月	原水 (m ³)	処理水 (m ³)	配水量 (m ³)	処理時間(h) 処理日数	薬品使用量	
					PAC(L)	苛性ソーダ(L)
4	435,870	47,400	483,270	98.75 11	1,328	3.0
5	445,850	60,150	506,000	118.50 14	1,647	3.0
6	474,750	29,310	504,060	54.25 6	1,091	2.0
7	438,790	87,450	526,240	145.50 11	3,346	2.0
8	469,380	41,830	511,210	78.00 9	1,418	2.0
9	346,140	135,120	481,260	233.00 15	4,317	3.0
10	377,190	99,700	476,890	236.33 22	2,644	2.0
11	440,490	30,560	471,050	105.75 17	766	2.0
12	452,720	14,500	467,220	31.00 4	364	1.0
1	456,800	9,610	466,410	27.00 5	382	1.0
2	436,480	0	436,480	0.00 0	55	2.0
3	466,050	29,720	495,770	52.00 6	848	2.0
計	5,240,510	585,350	5,825,860	1,180.08 120	18,206	25.0
日平均	14,358	1,604	15,961	3.23	49.9	0.1
比率%	90.0	10.0	100.0	***	***	***

※原水量＝配水量－処理水量

- ※1 5月7日10:00～5月8日10:00まで仙台圏よりV1連絡管を使用し100m³/h導水(死に水対策)
- ※2 7月9日10:00～7月10日10:00まで仙台圏よりV1連絡管を使用し100m³/h導水(死に水対策)
- ※3 8月6日10:00～8月7日10:00まで仙台圏よりV1連絡管を使用し100m³/h導水(死に水対策)
- ※4 9月10日10:00～9月11日10:00まで仙台圏よりV1連絡管を使用し100m³/h導水(死に水対策)
- ※5 10月8日10:00～17:15まで仙台圏よりV1連絡管を使用し100m³/h導水(死に水対策)
- ※6 10月15日8:30～12月19日3:00まで導水路工事に伴う配水系統切替のため郷六取水停止
- ※7 10月15日10:00～12月19日13:55まで仙台圏よりV1連絡管を使用し導水
- ※8 1月7日10:00～1月8日9:00まで仙台圏よりV1連絡管を使用し100m³/h導水(死に水対策)
- ※9 2月4日10:00～2月5日10:00まで仙台圏よりV1連絡管を使用し100m³/h導水(死に水対策)
- ※10 3月4日10:00～3月5日10:00まで仙台圏よりV1連絡管を使用し100m³/h導水(死に水対策)

2 取水量等(仙塩)

令和6年度

項目 月	取水量 (m ³)	着水量 (m ³)	調整水 (m ³)	場内流量 (m ³)	備 考
4	446,600	559,830	3,935	1,408	
5	510,150	546,470	15,253	915	
6	554,190	540,140	49,740	421	
7	619,460	620,870	92,872	348	
8	638,360	572,920	126,609	541	
9	582,870	562,560	101,248	362	
10	242,860	509,510	30,277	780	
11	0	453,060	0	269	
12	179,510	482,660	1,013	283	
1	433,630	527,620	2,551	486	
2	384,000	483,880	695	265	
3	438,940	600,160	0	259	
計	5,030,570	6,459,680	424,193	6,337	
日平均	13,782	17,698	1,162	17	

- ※1 5月7日10:00～5月8日10:00まで仙台圏よりV1連絡管を使用し100m³/h導水(死に水対策)
- ※2 7月9日10:00～7月10日10:00まで仙台圏よりV1連絡管を使用し100m³/h導水(死に水対策)
- ※3 8月6日10:00～8月7日10:00まで仙台圏よりV1連絡管を使用し100m³/h導水(死に水対策)
- ※4 9月10日10:00～9月11日10:00まで仙台圏よりV1連絡管を使用し100m³/h導水(死に水対策)
- ※5 10月8日10:00～17:15まで仙台圏よりV1連絡管を使用し100m³/h導水(死に水対策)
- ※6 10月15日8:30～12月19日3:00まで導水路工事に伴う配水系統切替のため郷六取水停止
- ※7 10月15日10:00～12月19日13:55まで仙台圏よりV1連絡管を使用し導水
- ※8 1月7日10:00～1月8日9:00まで仙台圏よりV1連絡管を使用し100m³/h導水(死に水対策)
- ※9 2月4日10:00～2月5日10:00まで仙台圏よりV1連絡管を使用し100m³/h導水(死に水対策)
- ※10 3月4日10:00～3月5日10:00まで仙台圏よりV1連絡管を使用し100m³/h導水(死に水対策)

3 水質試験表

(1) 大槻配水

	4月	5月	6月	7月	8月	9月	10月	11月	12月	1月	2月	3月	最大	最小	平均
水素イオン濃度 (pH)	7.4	7.2	7.0	7.3	7.0	7.2	7.3	7.6	7.4	7.2	7.3	7.1	7.6	7.0	7.3
鉄 (mg/L)	0.05	0.09	0.17	0.15	0.23	0.19	0.24	0.07	0.08	0.06	0.07	0.08	0.24	0.05	0.12
溶解性マンガン (mg/L)	0.01未満	0.01未満	0.01	0.01未満	0.01未満	0.01未満	0.01未満	0.01未満	0.01未満	0.01未満	0.01未満	0.01未満	0.01未満	0.01未満	0.01未満
アンモニア性窒素 (mg/L)	0.05未満	0.05未満	0.05未満	0.05未満	0.05未満	0.05未満	0.05未満	0.05未満	0.05未満	0.05未満	0.05未満	0.05未満	0.05未満	0.05未満	0.05未満
リン酸イオン (mg/L)	0.1未満	0.1未満	0.1未満	0.1未満	0.1未満	0.1未満	0.1未満	0.1未満	0.1未満	0.1未満	0.1未満	0.1未満	0.1未満	0.1未満	0.1未満
濁度 (度)	1.0	3.5	4.1	2.8	6.1	3.7	7.8	1.4	1.6	0.8	0.9	1.8	7.8	0.8	3.0
塩化物イオン (mg/L)	15.1	14.1	12.4	30.7	15.7	20.9	23.3	15.6	15.9	29.4	28.8	18.7	30.7	12.4	20.1
全硬度 (mg/L)	28	31	33	47	37	42	36	39	38	42	44	29	47	28	37
全蒸発残留物 (mg/L)	80	85	94	150	114	123	122	106	106	138	126	90	150	80	111
M-フルカリ度 (mg/L)	16	18	20	24	23	26	19	27	26	20	22	15	27	15	21
溶性ケイ酸 (mg/L)	16	16	18	19	19	20	21	21	20	17	19	17	21	16	19

(2) 給水先

	4月	5月	6月	7月	8月	9月	10月	11月	12月	1月	2月	3月	最大	最小	平均
水素イオン濃度 (pH)	7.2	7.4	6.9	7.1	7.2	7.2	7.2	7.5	7.4	7.4	7.3	7.1	7.5	6.9	7.2
鉄 (mg/L)	0.05	0.06	0.09	0.03未満	0.22	0.11	0.06	0.2	0.09	0.06	0.06	0.07	0.22	0.05	0.10
アモニア性窒素 (mg/L)	0.05未満	0.05未満	0.05未満	0.05未満	0.05未満	0.05未満	0.05未満	0.05未満	0.05未満	0.05未満	0.05未満	0.05未満	0.05未満	0.05未満	0.05未満
リン酸イオン (mg/L)	0.1未満	0.1未満	0.1未満	0.1未満	0.1未満	0.1未満	0.1未満	0.1未満	0.1未満	0.1未満	0.1未満	0.1未満	0.1未満	0.1未満	0.1未満
濁度 (度)	0.9	1.3	1.5	0.5未満	7.5	1.2	1.1	7.1	1.6	0.8	0.6	1.8	7.5	0.6	2.3
塩化物イオン (mg/L)	17.5	19.6	14.1	18.6	14.4	23.2	17.9	17.3	27	21.6	33.4	17.7	33.4	14.1	20.2
全硬度 (mg/L)	30	35	33	36	38	42	33	42	37	40	46	28	46	28	37
全蒸発残留物 (mg/L)	86	98	89	108	111	128	104	114	107	116	143	90	143	86	108
M-フルカ度 (mg/L)	16	19	15	21	27	25	17	28	25	25	21	13	28	13	21
溶性ケイ酸 (mg/L)	16	18	16	17	21	19	20	21	20	20	18	16	21	16	19

(3) 郷六取水

	4月	5月	6月	7月	8月	9月	10月	11月	12月	1月	2月	3月	最大	最小	平均
水素イオン濃度 (pH)	7.4	7.5	7.2	7.6	7.7	7.4	7.5	7.7	7.5	7.4	7.4	7.2	7.7	7.2	7.5
BOD (mg/L)	1.1	0.8	0.9	3.3	0.7	0.8	1.9	1.4	1.7	0.7	0.5未満	0.6	3.3	0.5未満	1.3
懸濁物質(SS) (mg/L)	2	3	4	7	3	3	3	2	2	1未満	1	2	7	1未満	3
n-ヘキサン (mg/L)	1未満	1未満	1未満	1未満	1未満	1未満	1未満	1未満	1未満	1未満	1未満	1未満	1未満	1未満	1未満
フェノール類 (mg/L)	0.02未満	0.02未満	0.02未満	0.02未満	0.02未満	0.02未満	0.02未満	0.02未満	0.02未満	0.02未満	0.02未満	0.02未満	0.02未満	0.02未満	0.02未満
銅 (mg/L)	0.01未満	0.01未満	0.01未満	0.01未満	0.01未満	0.01未満	0.01未満	0.01未満	0.01未満	0.01未満	0.01未満	0.01未満	0.01未満	0.01未満	0.01未満
亜鉛 (mg/L)	0.01未満	0.01未満	0.01未満	0.01	0.01未満	0.01未満	0.02	0.01未満	0.01未満	0.01未満	0.01未満	0.01未満	0.01未満	0.01未満	0.01未満
溶解性鉄 (mg/L)	0.04未満	0.07	0.14	0.1	0.11	0.13	0.11	0.09	0.07	0.04	0.05	0.06	0.14	0.04未満	0.09
溶解性マンガ (mg/L)	0.01未満	0.01未満	0.01	0.01未満	0.01	0.01未満	0.01	0.01未満	0.02	0.01未満	0.01	0.01未満	0.02	0.01未満	0.01
総クロム (mg/L)	0.05未満	0.05未満	0.05未満	0.05未満	0.05未満	0.05未満	0.05未満	0.05未満	0.05未満	0.05未満	0.05未満	0.05未満	0.05未満	0.05未満	0.05未満
フッ素イオン (mg/L)	0.08未満	0.08未満	0.08未満	0.08未満	0.08未満	0.08未満	0.08未満	0.08未満	0.08未満	0.08未満	0.08未満	0.08未満	0.08未満	0.08未満	0.08未満

4 給水実績

令和6年度

(1) 仙台地区

上段:1日当たりの基本水量(R7.3月31日時点)

下段:1年 # (1日当たり基本水量の変更を考慮し算出)

給水先	基本水量(m ³)	給水量(m ³)	使用率	備考
多賀城カイハツ生コン(株)	100 36,500	5,020	13.8%	
仙台市中央卸売市場 食肉市場	700 255,500	76,561	30.0%	
東日本旅客鉄道(株) 仙台車両センター	100 36,500	43,391	118.9%	
仙台トヨペット(株)	100 36,500	3,310	9.1%	
東日本電信電話(株) 宮城支店	100 36,500	9,412	25.8%	
仙台市 中央卸売市場	1,000 365,000	68,430	18.7%	
仙台市環境局 施設部松森工場	600 219,000	50,174	22.9%	
学校法人 東北学院	100 36,500	6,456	17.7%	
シマダヤ東北(株)仙台工場	200 73,000	35,896	49.2%	
計	3,000 1,095,000	298,650	27.3%	

(2) 泉パークタウン地区(※大和リサーチパーク地区・東京エレクトロン宮城・三徳化学工業(株)を含む。)

給水先	基本水量(m ³)	給水量(m ³)	使用率	備考
(株)阿部蒲鉾店 工場	100 36,500	2,721	7.5%	
(株)ケディカ 工場	200 73,000	43,561	59.7%	
(株)ダスキン プロダクト東北	350 127,750	61,256	47.9%	
共栄電資(株) 東北事業部	200 73,000	27,962	38.3%	
(株)ケディカ 泉北工場	100 36,500	17,087	46.8%	
七十七銀行 泉センター	100 36,500	2,210	6.1%	
T O P P A N(株) 東日本事業部	100 36,500	19,605	53.7%	
公立学校法人 宮城大学	100 36,500	28,962	79.3%	
東京エレクトロン 宮城(株)	300 109,500	207,276	189.3%	
(株)仙台村田製作所	600 231,200	182,167	78.8%	令和6年8月1日より700m ³ /日→600m ³ /日
学校法人菅原学園専門学校 仙台総合医療大学校	100 36,500	1,926	5.3%	
(株)キューソー 流通システム	100 36,500	7,143	19.6%	
三徳化学工業(株)	200 73,000	48,348	66.2%	
計	2,550 942,950	650,224	69.0%	

(3) 多賀城地区

給 水 先	基本水量(m ³)	給水量(m ³)	使用率	備 考
ソニーグループ(仙台テクノ ロジーセンター(桜木工場))	950 346,750	145,327	41.9%	
東北電機製造(株)	120 43,800	2,664	6.1%	
東邦アセチレン(株) 仙台事業所	430 156,950	74,782	47.6%	
東北電力(株) 仙台火力発電所	2,400 876,000	78,363	8.9%	
宮城東部衛生 処 理 組 合	500 182,500	87,138	47.7%	
ソニーグループ(仙台テクノ ロジーセンター(高橋グランド))	100 36,500	2,505	6.9%	
(株)武蔵野仙台工場	490 178,850	170,450	95.3%	
仙 台 東 部 (株)	100 36,500	7,693	21.1%	
(株)リヴァイブ 関東	100 36,500	6,955	19.1%	
(株) T B M 多 賀 城 工 場	150 54,750	7,722	14.1%	
理 研 食 品 (株) 本 社 工 場	100 33,600	3,953	11.8%	
計	5,440 1,982,700	587,552	29.6%	

(4) 塩釜地区

給 水 先	基本水量(m ³)	給水量(m ³)	使用率	備 考
(株)阿部善商店	130 47,450	28,267	59.6%	
東北ドック鉄工(株)	100 36,500	8,683	23.8%	
(株)高 浜	100 36,500	28,335	77.6%	
計	330 120,450	65,285	54.2%	

(5) 仙台新港地区

給 水 先	基本水量(m ³)	給水量(m ³)	使用率	備 考
東北電力(株) 新仙台火力発電所	4,600 1,679,000	124,121	7.4%	
ENEOS(株)仙台製油所	9,600 3,504,000	3,425,421	97.8%	
東 洋 製 罐 (株) 仙 台 工 場	1,560 569,400	434,410	76.3%	
鈴 木 工 業 (株) (エコミュージアム)	120 43,800	51,657	117.9%	
太 陽 鋳 油 (株)	100 36,500	21,664	59.4%	
鈴 木 工 業 (株) (アネックス)	100 620	181	29.2%	令和7年1月29日より100m ³ /日 新規
計	16,080 5,833,320	4,057,454	69.6%	

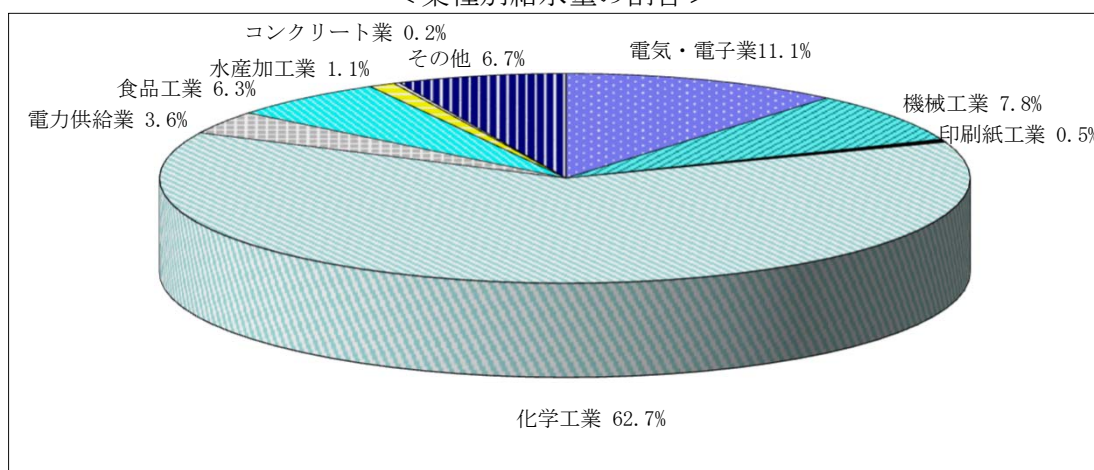
(6) 地区別給水量

地区名	基本水量(m ³)	給水量(m ³)	使用率(%)	構成率(%)
仙台	1,095,000	298,650	27.3	5.3
泉パークタウン	942,950	650,224	69.0	11.5
多賀城	1,982,700	587,552	29.6	10.4
塩釜	120,450	65,285	54.2	1.1
仙台新港	5,833,320	4,057,454	69.6	71.7
計	9,974,420	5,659,165	56.7	100

(7) 業種別給水量

業種名	基本水量(m ³)	給水量(m ³)	使用率(%)	構成率(%)
電気・電子業	950,250	628,549	66.1	11.1
機械工業	605,900	443,093	73.1	7.8
印刷紙工業	91,250	27,327	29.9	0.5
化学工業	3,733,950	3,548,551	95.0	62.7
電力供給業	2,555,000	202,484	7.9	3.6
食品工業	905,950	355,290	39.2	6.3
水産加工業	120,450	59,323	49.3	1.1
コンクリート業	73,000	12,713	17.4	0.2
その他	938,670	381,835	40.7	6.7
計	9,974,420	5,659,165	56.7	100

< 業種別給水量の割合 >



仙台圏工業用水道事業

1 取水量、配水量及びポンプ運転時間(仙台圏)

令和6年度

項目 月	取水量 (m ³)	配水量 (m ³)	ポンプ運転時間 (h:m)	備考
4	652,950	654,840	410:44	
5	737,700	735,880	495:12	
6	723,870	719,250	475:54	
7	860,020	856,260	540:53	
8	897,830	893,060	558:48	
9	858,850	850,840	532:57	
10	1,099,370	1,092,670	588:02	
11	1,297,860	1,299,660	643:19	
12	1,094,580	1,095,840	585:21	
1	814,630	811,790	509:04	
2	716,420	714,710	447:43	
3	832,430	828,550	522:37	
計	10,586,510	10,553,350	6310:34	
日平均	29,004	28,913	17:17	
時間平均	1,209	1,205	***	

- ※ 1 5月7日10:00～5月8日10:00まで仙台圏よりV1連絡管を使用し100m³/h導水(死に水対策)
- ※ 2 7月9日10:00～7月10日10:00まで仙台圏よりV1連絡管を使用し100m³/h導水(死に水対策)
- ※ 3 8月6日10:00～8月7日10:00まで仙台圏よりV1連絡管を使用し100m³/h導水(死に水対策)
- ※ 4 9月10日10:00～9月11日10:00まで仙台圏よりV1連絡管を使用し100m³/h導水(死に水対策)
- ※ 5 10月8日10:00～17:15まで仙台圏よりV1連絡管を使用し100m³/h導水(死に水対策)
- ※ 6 10月15日8:30～12月19日3:00まで導水路工事に伴う配水系統切替のため郷六取水停止
- ※ 7 10月15日10:00～12月19日13:55まで仙台圏よりV1連絡管を使用し導水
- ※ 8 1月7日10:00～1月8日9:00まで仙台圏よりV1連絡管を使用し100m³/h導水(死に水対策)
- ※ 9 2月4日10:00～2月5日10:00まで仙台圏よりV1連絡管を使用し100m³/h導水(死に水対策)
- ※ 10 3月4日10:00～3月5日10:00まで仙台圏よりV1連絡管を使用し100m³/h導水(死に水対策)

2 給水実績

令和6年度

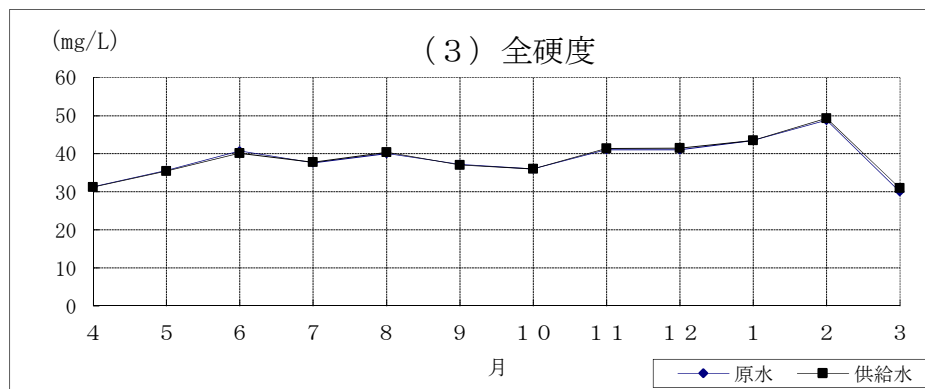
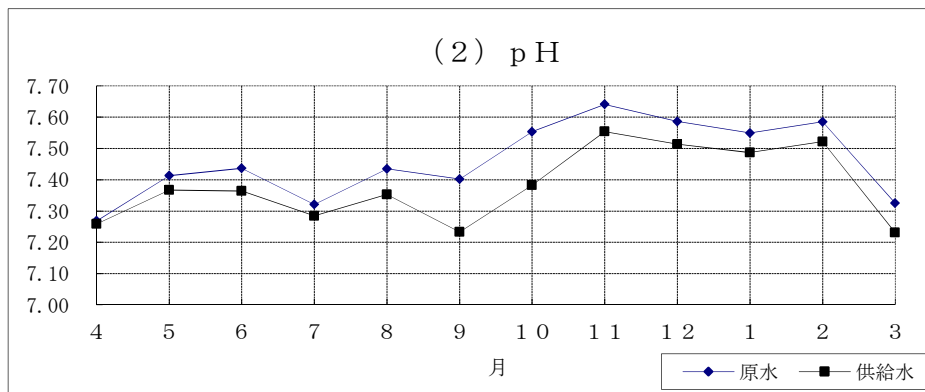
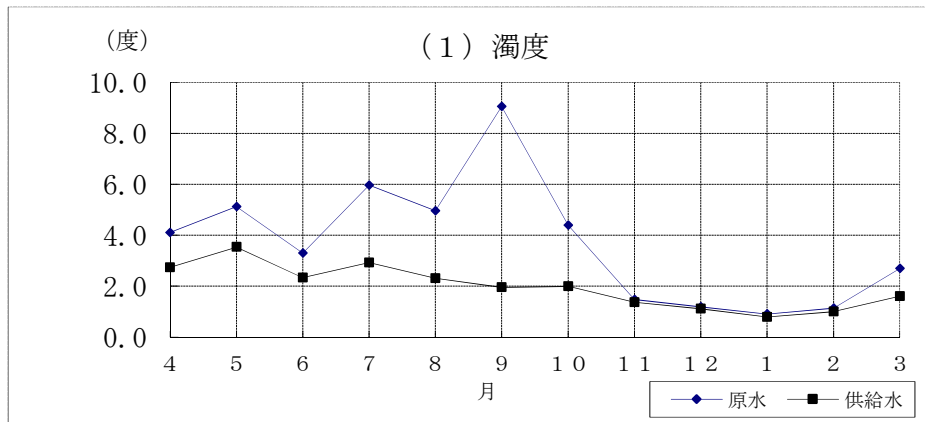
上段:1日当たりの基本水量(R7.3月31日時点)

下段:1年 " (1日当たり基本水量の変更を考慮し算出)

給 水 先	基本水量(m ³)	給水量(m ³)	使用率	備 考
ENEOS(株)仙台製油所	14,400			
	5,256,000	4,475,695	85.2%	
J F E スチール(株)	7,000			
仙台棒線事業部仙台製造所	2,555,000	1,509,920	59.1%	
サッポロビール(株)	100			
仙台工場	36,500	2,151	5.9%	
東日本旅客鉄道(株)	400			
新幹線総合車両センター	146,000	97,520	66.8%	
キリンビール(株)	7,000			
仙台工場	2,555,000	1,380,620	54.0%	
全農エネルギー(株)	100			
仙台石油基地	36,500	4,466	12.2%	
東曹産業(株)	150			
仙台工場	54,750	11,261	20.6%	
ケー・エス・ケー(株)	100			
	36,500	24,693	67.7%	
理研食品(株)	100			
仙台新港工場	36,500	2,686	7.4%	
仙台市ガス局	500			
港工場	182,500	121,272	66.5%	
東北ゴム(株)	300			
	109,500	63,277	57.8%	
ゼライス(株)	140			
仙台港工場	51,100	50,183	98.2%	
東北森永乳業(株)	1,200			
	438,000	326,163	74.5%	
仙台	7,400			
パワーステーション(株)	2,701,000	1,329,740	49.2%	
(合) 都の都	960			
バイオマスエナジー	350,400	219,044	62.5%	
仙台港	700			
バイオマスパワー(合)	191,800	15,871	8.3%	令和6年7月1日より700m ³ /日 新規
	40,550			
計	14,737,050	9,634,562	65.4%	

参 考 资 料

仙塩工業用水道 原水と供給水の水質比較(平均値)



各月の最大配水量

仙塩工業用水道

月	最大日	大楯配水池 配水量(m ³)
4	26	17,490
5	30	17,550
6	28	17,940
7	5	18,300
8	2	18,390
9	12	17,470
10	31	16,600
11	14	16,820
12	2	16,880
1	8	16,620
2	21	16,570
3	28	17,130
最大	8月2日	18,390

仙台圏工業用水道

月	最大日	熊野堂配水池 配水量(m ³)
4	25	25,800
5	21	27,390
6	4	29,410
7	22	32,060
8	28	32,470
9	10	35,000
10	30	46,460
11	28	45,680
12	18	45,070
1	8	29,640
2	27	31,150
3	4	30,140
最大	10月30日	46,460

※原水量＝配水量－処理水量

- ※1 5月7日10:00～5月8日10:00まで仙台圏よりV1連絡管を使用し100m³/h導水(死に水対策)
- ※2 7月9日10:00～7月10日10:00まで仙台圏よりV1連絡管を使用し100m³/h導水(死に水対策)
- ※3 8月6日10:00～8月7日10:00まで仙台圏よりV1連絡管を使用し100m³/h導水(死に水対策)
- ※4 9月10日10:00～9月11日10:00まで仙台圏よりV1連絡管を使用し100m³/h導水(死に水対策)
- ※5 10月8日10:00～17:15まで仙台圏よりV1連絡管を使用し100m³/h導水(死に水対策)
- ※6 10月15日8:30～12月19日3:00まで導水路工事に伴う配水系統切替のため郷六取水停止
- ※7 10月15日10:00～12月19日13:55まで仙台圏よりV1連絡管を使用し導水
- ※8 1月7日10:00～1月8日9:00まで仙台圏よりV1連絡管を使用し100m³/h導水(死に水対策)
- ※9 2月4日10:00～2月5日10:00まで仙台圏よりV1連絡管を使用し100m³/h導水(死に水対策)
- ※10 3月4日10:00～3月5日10:00まで仙台圏よりV1連絡管を使用し100m³/h導水(死に水対策)

(資料3)

汚泥処理運転年報

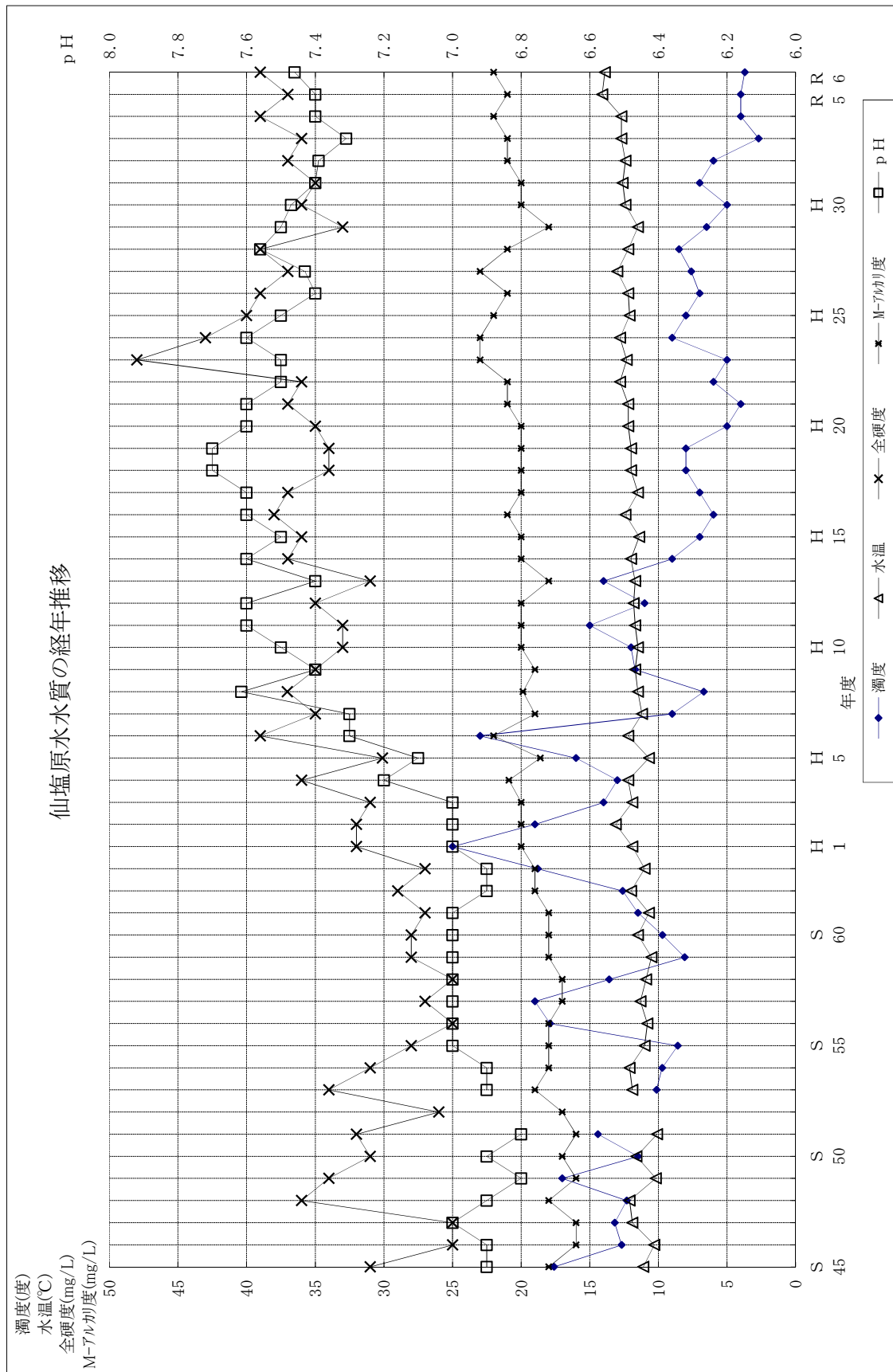
	供給汚泥		浄水発生土			搬出量 (t)	発生脱離液		高分子 凝集剤 (kg)	脱水機運転時間 (h)		
	量 (m³)	濃度 (%)	含水率 (%)	量 (m³)	重量 (t)		濁度 (度)	量 (m³)		No.1	No.2	計
4	115.63	2.40	79.10	11.66	13.19		140	51.99	23.0	12.00	12.00	24.00
5	0.00	-	-	0.00	0.00		0	0.00	17.0	0.00	0.00	0.00
6	33.87	4.90	75.50	5.89	6.77		120	27.98	11.0	5.00	5.00	10.00
7	0.00	-	-	0.00	0.00		0	0.00	6.0	0.00	0.00	0.00
8	61.16	3.95	75.10	8.36	9.73		147	26.40	10.0	10.00	10.00	20.00
9	0.00	-	-	0.00	0.00		0	0.00	9.0	0.00	0.00	0.00
10	212.52	3.02	76.43	23.42	26.96		121	31.52	5.0	30.15	30.15	60.30
11	0.00	-	-	0.00	0.00		0	0.00	23.0	0.00	0.00	0.00
12	0.00	-	-	0.00	0.00		0	0.00	21.0	0.00	0.00	0.00
1	30.13	2.65	77.35	3.08	3.53		106	13.53	5.0	0.00	10.50	10.50
2	8.01	3.20	80.80	1.19	1.34		119	6.82	0.0	0.00	2.00	2.00
3	0.00	-	-	0.00	0.00		0	0.00	7.0	0.00	0.00	0.00
合計	461.32	***	***	53.60	61.52	46.74	***	158.24	137.0	57.15	69.65	126.80
最大	212.52	4.9	80.8	23.42	26.96	46.74	146.5	51.99	23.0	30.15	30.15	60.30
最小	0.00	2.4	75.1	0.00	0.00	46.74	0	0.00	0.0	0.00	0.00	0.00
平均	38.44	3.4	77.4	4.47	5.13	46.74	63	13.19	11.4	4.76	5.80	10.57

電力使用量

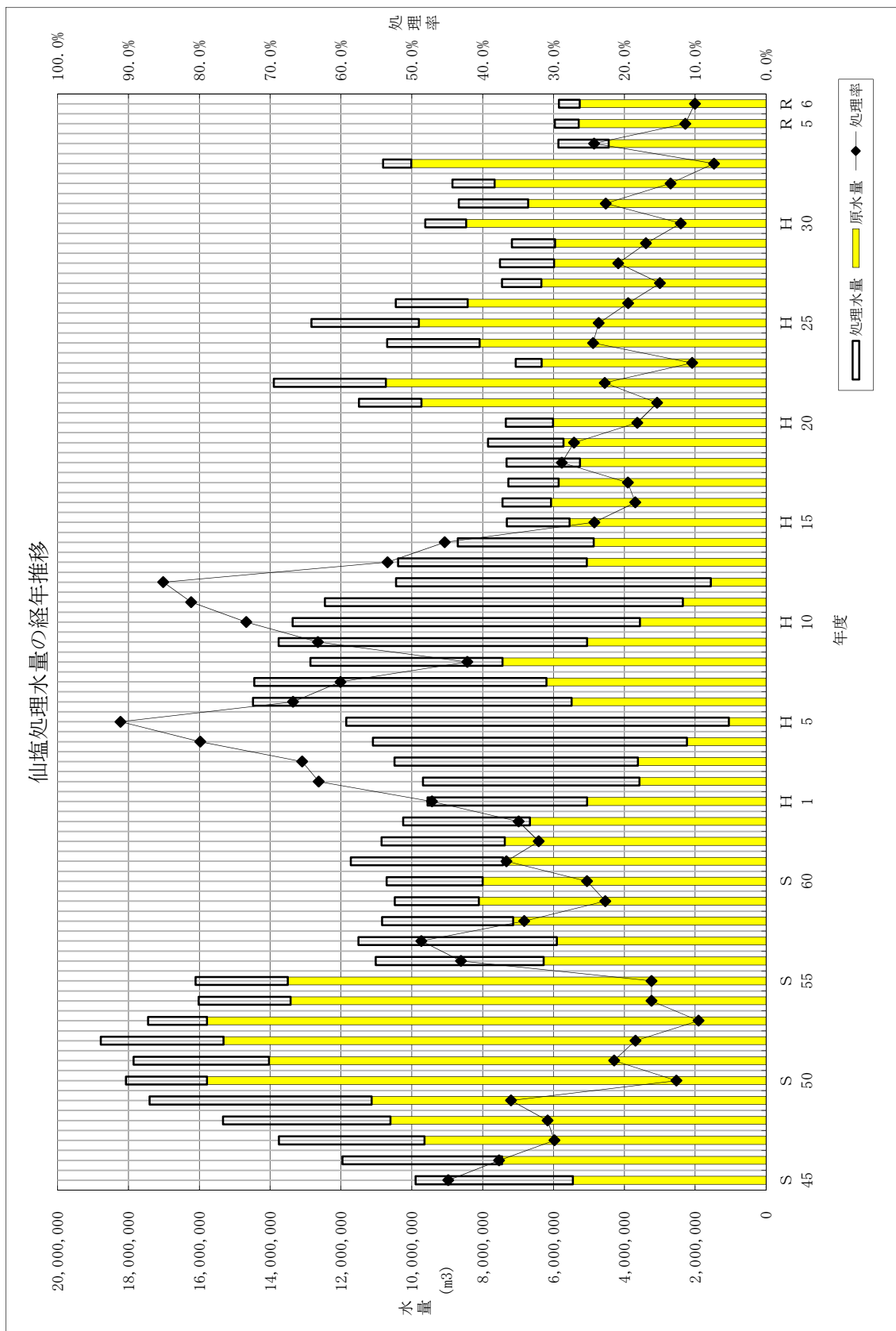
	仙塩工業用水道事業						仙台圏工業用水道事業		
	大槻浄水場			鶴ヶ谷ポンプ場			熊野堂取水場		
	使用量 (kWh)	配水量 (m ³)	原単位 kWh/m ³	使用量 (kWh)	送水量 (m ³)	原単位 kWh/m ³	使用量 (kWh)	配水量 (m ³)	原単位 kWh/m ³
4	17,510	483,270	0.036	38,490	62,310	0.62	127,410	654,840	0.19
5	18,340	506,000	0.036	39,780	64,290	0.62	146,280	735,880	0.20
6	19,530	504,060	0.039	41,890	66,950	0.63	143,330	719,250	0.20
7	20,880	526,240	0.040	48,130	74,950	0.64	166,290	856,260	0.19
8	21,730	511,210	0.043	43,940	66,820	0.66	170,080	893,060	0.19
9	20,450	481,260	0.042	40,000	61,240	0.65	163,990	850,840	0.19
10	21,180	476,890	0.044	38,440	61,670	0.62	195,720	1,092,670	0.18
11	19,420	471,050	0.041	34,550	53,410	0.65	221,880	1,299,660	0.17
12	22,220	467,220	0.048	34,370	52,780	0.65	195,910	1,095,840	0.18
1	23,864	466,410	0.051	32,930	50,190	0.66	158,900	811,790	0.20
2	20,630	436,480	0.047	30,680	46,440	0.66	140,900	714,710	0.20
3	19,040	495,770	0.038	35,250	54,540	0.65	162,380	828,550	0.20
合計	244,794	5,825,860	***	458,450	715,590	***	1,993,070	10,553,350	***
最大	23,864	526,240	0.051	48,130	74,950	0.66	221,880	1,299,660	0.20
最小	17,510	436,480	0.036	30,680	46,440	0.62	127,410	654,840	0.17
平均	20,400	485,488	0.042	38,204	59,633	0.64	166,089	879,446	0.19

- ※ 1 5月7日10:00～5月8日10:00まで仙台圏よりV1連絡管を使用し100m³/h導水(死に水対策)
 ※ 2 7月9日10:00～7月10日10:00まで仙台圏よりV1連絡管を使用し100m³/h導水(死に水対策)
 ※ 3 8月6日10:00～8月7日10:00まで仙台圏よりV1連絡管を使用し100m³/h導水(死に水対策)
 ※ 4 9月10日10:00～9月11日10:00まで仙台圏よりV1連絡管を使用し100m³/h導水(死に水対策)
 ※ 5 10月8日10:00～17:15まで仙台圏よりV1連絡管を使用し100m³/h導水(死に水対策)
 ※ 6 10月15日8:30～12月19日3:00まで導水路工事に伴う配水系統切替のため郷六取水停止
 ※ 7 10月15日10:00～12月19日13:55まで仙台圏よりV1連絡管を使用し導水
 ※ 8 1月7日10:00～1月8日9:00まで仙台圏よりV1連絡管を使用し100m³/h導水(死に水対策)
 ※ 9 2月4日10:00～2月5日10:00まで仙台圏よりV1連絡管を使用し100m³/h導水(死に水対策)
 ※ 10 3月4日10:00～3月5日10:00まで仙台圏よりV1連絡管を使用し100m³/h導水(死に水対策)

(資料5)



(資料6)



(資料7)

仙塩工業用水道取水量等年表

仙塩工業用水道事業

年度	取水量 m ³	着水量 m ³	配水量 m ³	原水 m ³	処理水 m ³	使用量 (給水量) m ³	農業用水及び 調整水量 m ³	備考	年平均 濃度 度	薬品			使用量			ソーダ灰 kg
										M	I	C	S	kg	m ³	
平成2年度	14,687,190	13,751,655	9,686,680	4,341,661	6,116,945	10,056,721	5,000,510	4月~3月	20.00	418,400	原液					4,600
平成3年度	16,728,140	14,985,010	10,486,327	4,713,028	6,866,966	10,695,729	1,743,130	"	14.00	493,450	原液					3,525
平成4年度	17,863,250	17,019,433	11,099,475	3,620,696	8,865,662	8,843,817	843,817	"	13.00	533,992	原液					2,450
平成5年度	20,713,510	18,794,620	11,852,289	2,447,323	9,404,966	12,274,291	8,861,221	"	16.00	335,570	原液					275
平成6年度	20,824,360	19,563,059	13,470,149	5,485,591	7,984,558	13,408,887	7,354,211	"	23.00	534,280	購入液					4,173
平成7年度	19,898,620	18,947,650	13,739,492	6,197,046	7,542,446	13,859,713	6,159,128	"	9.00	458,898	353.27			23,094	7,772.0	50
平成8年度	18,482,725	17,545,760	12,864,195	7,436,748	5,427,447	13,664,364	5,618,530	"	8.00	249,720	960.46	5倍希釈		57,444	5,503.7	1
平成9年度	19,589,030	18,988,780	13,755,887	5,050,537	9,352,160	13,297,005	5,833,143	"	8.00	437,219	1681.61	5倍希釈		68,289	6,503.4	0
平成10年度	18,183,400	18,096,780	12,456,255	3,357,162	10,366,490	12,683,170	6,894,237	"	12.00	524,178	2016.07	5倍希釈		62,362	20,683.6	0
平成11年度	14,969,850	14,718,630	10,443,329	1,556,470	9,478,400	11,564,458	5,727,154	"	12.10	397,800	1530.00	5倍希釈		114,833	21,377.9	0
平成12年度	13,220,980	12,278,130	9,980,169	5,055,378	5,333,470	9,184,192	4,526,521	"	11.00	438,27	1685.62	5倍希釈		45,061	1,741.4	2,846
平成13年度	10,278,630	9,897,090	8,464,129	4,862,660	3,840,610	8,020,307	1,814,501	"	14.00	—	—	—		82,126	1,408.0	—
平成14年度	7,895,700	7,756,570	7,319,550	5,545,533	1,419,010	7,475,456	423,747	"	9.00	—	—	—		59,517	549.0	—
平成15年度	7,862,640	7,785,570	7,438,893	6,066,431	1,419,010	7,475,456	423,747	"	7.00	—	—	—		36,087	121.0	—
平成16年度	7,726,850	7,423,550	7,272,042	5,852,587	1,482,910	7,230,461	454,808	"	6.00	—	—	—		31,646	510.0	—
平成17年度	7,782,810	7,201,880	7,200,247	5,251,023	2,077,060	7,208,823	657,732	"	8.00	—	—	—		46,418	126.0	—
平成18年度	8,271,720	8,112,980	7,846,320	5,718,990	2,127,330	7,567,263	458,039	"	8.00	—	—	—		49,248	82	—
平成19年度	7,608,770	7,407,750	7,347,750	6,011,210	1,336,540	7,567,263	397,609	"	5.00	—	—	—		32,472	113	—
平成20年度	11,740,380	11,491,130	9,725,210	9,725,210	1,765,920	7,195,418	281,163	"	5.00	—	—	—		45,759	82	—
平成21年度	13,262,240	14,818,000	13,894,380	10,730,140	3,164,240	7,262,728	182,095	"	6.00	—	—	—		80,926	282	—
平成22年度	7,893,140	10,958,390	7,069,640	6,332,200	737,440	3,036,281	1,069,921	"	5.00	—	—	—		22,876	87	—
平成23年度	8,123,440	10,879,450	7,334,580	5,981,129	1,531,480	5,785,377	1,908,719	"	6.60	—	—	—		74,087	8,475	—
平成24年度	14,325,740	13,078,310	10,407,140	8,424,610	3,029,920	5,012,961	422,199	"	8.06	—	—	—		93,269	11,481	—
平成25年度	12,831,790	10,878,310	10,407,140	8,424,610	2,024,440	5,755,365	857,631	"	7.00	—	—	—		60,363	7,230	—
平成26年度	8,540,010	9,861,520	7,410,780	6,344,829	1,110,050	5,696,018	1,304,086	"	8.00	—	—	—		30,723	3,090	—
平成27年度	11,289,260	10,879,450	7,334,580	5,981,129	1,531,480	5,785,377	1,908,719	"	8.50	—	—	—		49,003	1,688	—
平成28年度	8,619,050	10,544,420	7,171,000	5,956,060	1,214,940	5,549,861	1,445,397	"	6.50	—	—	—		36,861	376	—
平成29年度	10,064,300	12,061,810	9,620,670	8,462,930	1,157,740	5,675,750	1,019,380	"	5.10	—	—	—		32,591	150	—
令和元年度	9,626,610	10,571,280	8,675,410	6,711,970	1,963,440	5,666,886	998,714	"	7.40	—	—	—		66,567	478	—
令和2年度	9,587,910	10,543,770	8,830,600	7,640,530	1,190,070	5,649,441	1,311,851	"	5.60	—	—	—		31,323	194	—
令和3年度	9,759,670	11,957,600	10,808,870	10,015,190	793,680	5,681,090	302,035	"	3.90	—	—	—		21,882	17	—
令和4年度	5,395,990	6,835,640	5,864,350	4,440,240	1,424,110	5,689,244	524,565	"	4.00	—	—	—		35,768	275	—
令和5年度	5,047,620	6,707,120	5,964,670	5,284,990	679,680	5,678,319	439,104	"	4.00	—	—	—		21,891	635	—
令和6年度	5,030,570	6,459,680	5,825,860	5,261,455	585,350	5,659,165	424,193	"	3.70	—	—	—		21,891	635	—
平均(R元-R5)	7,883,560	9,323,082	8,028,780	6,818,584	1,210,196	5,672,996	715,254	"	4.98	—	—	—		35,486	320	—
平均比	64	69	73	77	48	100	59		74					62	199	
前年比	100	96	98	100	86	100	97		93					100	100	

備考：平成21年7月30日より統合実証実験開始 平成27年3月26日で統合実証実験終了 MICS重量換算＝使用量m³/5(希釈)*1.3(比重) <平成8~12年度>

(資料8)

仙塩工業用水道

配水量年間推移 単位 m³

	4月	5月	6月	7月	8月	9月	10月	11月	12月	1月	2月	3月	合計/平均
平成2年度	740,973	783,770	757,490	838,533	952,510	894,254	863,157	769,220	796,407	765,584	743,620	781,162	9,686,680
平成3年度	705,980	807,182	769,984	873,307	855,509	837,672	875,819	887,151	936,884	905,121	1,008,294	1,023,424	10,486,327
平成4年度	904,306	920,413	843,372	882,694	1,028,595	876,696	957,701	950,276	982,008	931,121	857,647	964,646	11,099,475
平成5年度	921,334	916,215	800,013	968,244	952,159	961,324	1,002,548	997,438	1,032,392	1,032,839	1,126,348	1,141,435	11,852,289
平成6年度	976,675	1,032,563	956,127	1,198,472	1,286,593	1,196,916	1,212,451	1,055,417	1,187,204	1,161,948	1,079,545	1,126,238	13,470,149
平成7年度	1,058,745	1,093,955	1,072,696	1,177,697	1,230,408	1,166,951	1,182,343	1,128,382	1,177,369	1,150,471	1,142,875	1,157,600	13,739,492
平成8年度	1,078,092	1,013,412	882,378	1,093,727	1,150,077	1,085,085	1,116,305	1,069,088	1,149,302	1,077,385	1,007,458	1,141,886	12,864,195
平成9年度	1,112,914	1,156,206	987,957	1,035,346	1,201,796	1,184,665	1,211,253	1,125,371	1,197,039	1,189,714	1,121,571	1,232,055	13,755,887
平成10年度	1,115,976	1,110,138	1,068,519	1,151,005	1,117,831	1,101,628	1,138,859	1,066,238	1,156,433	1,123,194	1,056,041	1,155,771	13,361,733
平成11年度	1,109,462	1,104,026	1,044,079	1,131,032	1,184,356	1,115,333	989,696	930,213	997,940	973,221	904,616	972,281	12,456,255
平成12年度	889,751	842,807	887,686	951,497	968,622	930,011	886,577	815,239	855,393	828,364	782,517	804,865	10,443,329
平成13年度	779,854	823,246	836,333	883,440	873,430	824,348	837,406	801,766	851,536	828,468	769,551	870,791	9,980,169
平成14年度	716,154	707,833	699,540	783,884	764,750	707,003	719,799	689,725	705,302	686,424	629,288	654,447	8,464,129
平成15年度	563,386	569,972	597,612	630,043	634,199	628,309	635,978	596,187	628,269	606,960	585,353	624,386	7,300,654
平成16年度	609,365	573,766	601,009	659,102	671,137	619,791	609,430	600,525	617,658	616,072	585,442	655,352	7,418,649
平成17年度	601,601	591,039	582,823	608,438	648,385	616,484	603,495	564,527	610,356	672,492	544,722	627,680	7,272,042
平成18年度	593,999	608,131	634,131	596,281	635,683	595,498	619,147	564,574	619,322	630,225	527,037	576,219	7,200,247
平成19年度	568,780	586,280	875,830	631,280	638,820	662,950	594,540	661,370	696,930	676,910	601,890	650,650	7,846,230
平成20年度	651,210	666,390	605,130	671,410	657,740	631,440	630,750	602,830	581,710	543,710	533,120	572,310	7,347,750
平成21年度	575,980	584,160	582,080	694,690	1,238,870	1,230,010	1,237,920	1,211,960	1,245,630	1,227,440	974,670	687,720	11,491,130
平成22年度	840,410	1,249,120	1,082,910	1,242,820	1,412,300	1,317,040	1,278,850	1,221,170	1,247,060	1,282,290	1,191,580	528,830	13,894,380
平成23年度	73,490	220,210	305,860	419,960	453,830	492,510	545,190	710,690	851,590	958,290	1,088,290	949,730	7,069,640
平成24年度	1,066,080	1,110,460	993,620	981,600	476,590	1,285,390	630,790	345,840	483,140	1,107,920	1,065,680	1,148,440	10,695,550
平成25年度	1,089,190	1,171,250	1,151,420	1,214,270	1,241,500	1,052,060	981,920	926,370	1,046,940	922,140	926,840	1,107,230	12,831,130
平成26年度	1,065,080	1,129,010	1,105,180	1,101,500	1,128,420	1,129,640	712,180	455,090	476,090	475,420	637,290	992,240	10,407,140
平成27年度	465,880	499,950	459,950	540,100	661,550	485,200	798,130	736,920	988,350	837,980	447,640	489,130	7,410,780
平成28年度	464,490	808,680	1,076,400	1,047,240	554,300	516,130	461,750	453,550	571,060	464,240	428,530	488,210	7,334,580
平成29年度	455,130	477,270	469,340	471,060	496,460	562,430	460,230	464,250	471,490	471,570	1,072,590	1,299,180	7,171,000
平成30年度	731,890	495,980	495,800	519,530	530,500	475,390	484,780	902,620	1,296,300	1,279,230	1,186,310	1,222,340	9,620,670
令和元年度	485,110	507,560	484,680	493,810	523,480	493,960	937,670	1,299,890	1,304,360	983,710	448,540	712,640	8,675,410
令和2年度	1,007,410	464,580	475,130	489,250	505,700	471,140	978,730	1,247,910	1,116,120	483,440	655,360	935,830	8,830,600
令和3年度	984,610	480,670	484,580	515,100	514,540	476,670	1,212,920	1,255,690	1,129,630	1,354,770	1,245,980	1,153,640	10,808,870
令和4年度	479,980	484,740	481,540	515,380	506,170	474,800	465,020	482,260	495,550	492,400	467,580	518,930	5,864,350
令和5年度	495,810	505,110	471,170	515,230	537,980	509,720	503,660	501,070	496,250	475,020	460,560	493,070	5,964,670
令和6年度	483,270	506,000	504,060	526,240	511,210	481,260	476,890	471,050	467,220	466,410	436,480	495,770	5,825,860
平均(R元-R5)	690,584	488,532	479,420	505,758	517,574	485,258	819,614	957,364	908,382	757,868	655,604	762,822	8,028,780
平均比	70	104	105	104	99	99	58	49	51	62	67	65	73
前年比	97	100	107	102	95	94	95	94	94	98	95	101	98

備考：平成21年7月30日より統合実証実験開始 平成27年3月26日で統合実証実験終了

令和6年度

PAC使用量 単位:L (原液)

年度	4月	5月	6月	7月	8月	9月	10月	11月	12月	1月	2月	3月	計
平成14年度	1,393	2,560	1,981	10,803	6,783	10,111	10,077	1,359	906	2,749	3,491	7,304	59,517
平成15年度	1,732	582	3,862	5,451	3,074	782	1,881	3,393	4,157	3,333	5,029	2,811	36,087
平成16年度	2,775	4,583	2,103	7,080	1,893	1,472	5,668	1,667	1,258	228	927	2,188	31,842
平成17年度	2,475	1,455	1,344	5,167	9,636	3,761	949	387	593	1,485	1,941	2,453	31,646
平成18年度	1,339	2,236	4,767	5,926	617	5,554	11,968	2,055	2,810	8,717	327	102	46,418
平成19年度	746	913	7,955	7,819	2,561	15,605	4,859	2,910	1,115	539	2,859	1,367	49,248
平成20年度	5,407	4,894	1,141	2,426	6,554	2,741	3,628	1,829	349	1,427	1,292	784	32,472
平成21年度	2,471	1,462	897	5,000	11,424	2,237	12,684	2,618	1,477	1,654	2,200	1,635	45,759
平成22年度	8,925	15,671	4,184	4,801	10,605	12,246	7,165	2,635	10,535	893	1,856	1,393	80,926
平成23年度	45	1,236	2,037	2,415	2,113	4,735	952	266	4,073	404	610	3,990	22,876
平成24年度	4,128	21,101	10,425	7,093	2,141	13,757	11,577	574	1,007	69	930	1,285	74,087
平成25年度	5,016	4,605	2,642	19,701	8,299	18,935	9,058	485	4,319	942	8,781	10,486	93,269
平成26年度	2,182	1,287	12,256	4,713	12,423	4,190	7,627	994	1,456	900	3,967	8,368	60,363
平成27年度	531	380	1,404	540	5,303	11,036	2,619	1,801	5,782	121	988	218	30,723
平成28年度	1,545	4,962	3,915	2,931	15,130	15,646	401	1,009	1,362	501	510	1,091	49,003
平成29年度	2,959	2,129	774	3,051	6,292	3,996	3,144	130	354	866	3,381	9,785	36,861
平成30年度	369	2,431	738	1,500	7,095	1,947	4,392	698	761	4,138	5,466	3,056	32,591
令和元年度	1,244	1,763	2,291	1,090	2,893	1,808	29,981	18,296	1,405	4,280	248	1,268	66,567
令和2年度	8,295	3,543	345	7,481	424	3,370	911	770	128	172	1,841	4,043	31,323
令和3年度	2,005	1,646	478	1,956	1,812	780	3,298	3,349	1,590	349	200	4,419	21,882
令和4年度	489	1,944	2,963	6,155	4,856	3,236	4,665	4,790	1,219	3,262	1,686	503	35,768
令和5年度	501	1,814	1,516	3,301	2,504	7,483	679	135	621	1,597	310	1,430	21,891
令和6年度	1,328	1,647	1,091	3,346	1,418	4,317	2,644	766	364	382	55	848	18,206

苛性ソーダ使用量 単位:L (25%原液)

年度	4月	5月	6月	7月	8月	9月	10月	11月	12月	1月	2月	3月	計
平成14年度	0	0	0	205	85	1	252	0	0	2	0	4	549
平成15年度	0	0	0	119	0	0	0	0	0	2	0	0	121
平成16年度	2	1	100	1	1	1	1	2	1	1	1	8	120
平成17年度	330	2	2	1	169	1	1	2	1	1	1	0	510
平成18年度	3	3	103	2	3	2	2	1	2	2	0	0	126
平成19年度	66	1	2	0	3	1	1	0	2	1	3	2	82
平成20年度	1	2	1	0	1	1	1	14	87	2	2	1	113
平成21年度	1	1	1	1	1	1	1	71	2	2	0	0	82
平成22年度	1	7	2	101	0	162	1	4	0	0	0	3	282
平成23年度	0	1	1	1	1	70	1	1	3	8	0	1	87
平成24年度	352	2,676	1,374	747	101	1,406	1,693	62	1	0	3	60	8,475
平成25年度	850	2,197	1,653	3,581	1,653	2,663	1,007	1	407	1	118	1,001	11,481
平成26年度	448	145	2,406	541	1,812	342	476	0	44	1	7	1,008	7,230
平成27年度	84	19	160	28	582	1,826	56	49	285	1	0	0	3,090
平成28年度	3	75	0	0	1,073	535	0	2	0	0	0	0	1,688
平成29年度	23	84	0	1	137	0	0	1	1	0	1	128	376
平成30年度	0	99	0	0	48	1	1	0	0	0	0	1	150
令和元年度	0	0	12	63	0	1	399	0	0	0	1	0	478
令和2年度	1	1	2	2	1	0	2	0	0	4	1	180	194
令和3年度	1	1	0	1	0	0	0	9	2	3	0	0	18
令和4年度	29	31	32	36	30	28	26	28	31	31	31	30	363
令和5年度	2	78	2	82	2	457	4	2	1	1	4	0	635
令和6年度	3	3	2	2	2	3	2	2	1	1	2	2	25

仙台圏工業用水道取水量等年表

年度	取水量 m ³	配水量 ※1 m ³	ポンプ運転時間 h	備考
昭和53年	4,903,490	5,320,140	2,567	1月から12月
昭和54年	5,790,670	5,918,280	2,738	〃
昭和55年	5,015,990	4,757,710	2,358	〃
昭和56年	5,342,030	5,158,130	2,724	〃
昭和57年	5,182,400	5,324,510	2,572	〃
昭和58年	7,229,490	7,267,930	3,738	〃
昭和59年	7,329,840	7,113,510	3,867	〃
昭和60年	7,459,780	7,397,310	3,905	〃
昭和61年	5,297,730	5,152,778	2,942	〃
昭和62年	7,859,182	7,783,141	4,462	〃
昭和63年	12,636,807	12,644,047	6,769	仙塩PIP工事
平成元年度	8,129,130	8,237,660	4,257	4月～3月
平成2年度	8,298,560	8,481,810	3,970	〃
平成3年度	8,533,979	8,791,550	4,171	〃
平成4年度	7,771,880	8,297,730	3,821	〃
平成5年度	7,522,280	7,791,460	3,479	〃
平成6年度	9,935,130	10,123,430	4,987	〃
平成7年度	9,224,712	9,679,860	4,953	〃
平成8年度	10,330,600	10,184,360	5,613	〃
平成9年度	10,287,530	10,217,680	5,493	〃
平成10年度	10,263,870	10,187,530	5,492	〃
平成11年度	9,895,430	9,780,480	5,383	〃
平成12年度	10,705,770	10,547,620	5,850	〃
平成13年度	10,683,760	10,495,300	5,940	〃
平成14年度	11,465,830	11,417,800	6,347	〃
平成15年度	10,649,550	10,635,650	5,907	〃
平成16年度	10,176,670	10,139,520	5,340	〃
平成17年度	10,139,180	10,122,390	5,352	〃
平成18年度	9,826,920	9,776,150	5,109	〃
平成19年度	9,678,560	9,611,180	4,976	〃
平成20年度	8,800,940	8,716,250	4,495	〃
平成21年度	5,092,020	5,032,680	2,685	※2
平成22年度	2,261,350	2,217,530	1,228	4月～3月
平成23年度	1,511,010	1,446,820	866	〃
平成24年度	5,588,890	5,433,180	3,121	〃
平成25年度	1,305,320	1,263,140	738	〃
平成26年度	3,615,870	3,536,196	2,054	〃
平成27年度	6,746,000	6,606,280	3,824	※3
平成28年度	6,596,610	6,448,360	3,798	4月～3月
平成29年度	7,509,100	7,351,130	4,672	〃
平成30年度	6,662,590	6,543,790	3,925	〃
令和元年度	6,836,420	6,866,690	4,295	〃
令和2年度	6,832,670	6,811,080	4,069	〃
令和3年度	5,356,060	5,272,790	3,372	〃
令和4年度	10,817,210	10,765,270	6,475	〃
令和5年度	10,866,900	10,829,730	6,348	〃
令和6年度	10,586,510	10,553,350	6,310	〃
平均(R元～R5)	8,141,852	8,109,112	4,912	
平均比 %	130	130	128	
前年比 %	97	97	99	

※1 配水量は熊野堂配水場からの配水量

※2 平成21年7月30日から統合実証実験を開始しているため、通常時の配水量はサッポロビール仙台工場のみ

※3 平成27年3月26日で統合実証実験終了したことに伴い、熊野堂配水池より全仙台圏ユーザーへ配水

(資料11)

仙台圏工業用水道
配水量年間推移 単位 m³

	4月	5月	6月	7月	8月	9月	10月	11月	12月	1月	2月	3月	合計/平均
平成2年度	705,940	689,830	771,220	829,680	789,620	689,440	678,910	675,830	714,010	626,760	646,130	664,440	8,481,810
平成3年度	707,480	719,780	741,220	819,810	771,680	755,520	737,660	739,680	751,690	673,280	681,530	682,220	8,781,550
平成4年度	672,030	659,870	664,220	733,140	723,200	1,043,840	637,800	626,300	664,500	575,860	598,010	698,960	8,297,730
平成5年度	672,060	645,670	698,210	727,500	669,610	660,790	653,620	736,990	747,530	556,620	279,840	743,020	7,791,460
平成6年度	799,140	815,740	885,770	1,014,920	947,900	805,210	749,440	840,380	859,250	761,580	792,990	857,110	10,129,430
平成7年度	782,540	802,950	813,430	994,770	895,220	809,100	731,370	878,360	846,230	752,710	724,300	748,880	9,679,860
平成8年度	728,980	763,730	814,270	941,930	873,460	819,850	822,170	881,250	929,290	857,930	843,210	908,290	10,184,360
平成9年度	848,090	829,980	774,940	992,890	924,360	904,560	857,940	814,340	842,840	798,030	753,940	875,770	10,217,680
平成10年度	826,670	871,210	745,730	889,470	882,320	904,290	877,020	851,320	858,960	804,640	735,970	940,110	10,187,530
平成11年度	839,000	795,700	748,510	823,080	795,730	721,660	823,030	844,340	862,230	773,160	800,750	953,290	9,780,480
平成12年度	857,990	872,430	803,290	952,520	940,810	920,310	866,280	849,660	871,190	862,980	832,960	917,200	10,547,620
平成13年度	907,830	923,140	882,370	1,001,860	902,890	833,640	823,690	853,700	885,310	818,850	787,670	874,350	10,495,300
平成14年度	922,300	993,360	865,290	953,410	981,130	946,680	980,030	938,820	993,530	965,940	897,700	979,610	11,417,800
平成15年度	968,570	895,280	934,280	938,470	915,540	852,980	897,250	843,460	864,710	866,450	813,210	845,450	10,635,650
平成16年度	823,070	838,000	771,820	814,700	912,540	932,940	873,090	821,910	909,090	858,840	805,830	777,690	10,139,520
平成17年度	834,070	862,960	813,660	832,440	859,450	851,690	851,870	801,210	890,600	760,220	870,600	893,620	10,122,390
平成18年度	835,880	871,460	753,260	774,820	889,820	851,310	799,780	877,860	818,200	763,360	745,400	795,000	9,776,150
平成19年度	760,850	816,840	469,690	788,460	963,600	852,240	973,200	859,170	821,010	765,870	786,620	753,630	9,611,180
平成20年度	753,080	780,860	644,190	758,350	814,330	691,730	811,370	697,000	725,840	728,030	652,800	658,670	8,716,250
平成21年度	616,420	666,090	703,400	797,280	138,850	134,560	139,550	121,880	125,620	115,880	485,370	987,780	5,032,680
平成22年度	791,390	123,910	155,520	151,610	130,510	126,060	170,560	143,790	123,410	107,470	99,360	93,940	2,217,530
平成23年度	52,770	116,760	114,160	98,080	96,610	87,680	92,840	118,180	227,000	117,740	72,410	252,590	1,446,820
平成24年度	51,660	51,550	235,120	402,260	1,247,170	270,510	933,600	1,130,120	958,910	56,330	50,830	45,120	5,433,180
平成25年度	48,220	46,980	48,960	50,840	18,460	49,320	46,030	322,380	134,930	270,410	184,950	41,660	1,263,140
平成26年度	43,460	45,530	51,680	57,080	88,770	93,020	496,820	639,040	701,880	720,430	454,760	143,726	3,536,196
平成27年度	705,020	754,050	623,620	638,120	648,790	653,990	336,740	278,500	33,170	278,640	922,220	733,420	6,606,280
平成28年度	620,330	371,060	0	115,770	743,680	627,570	694,600	685,140	574,760	671,100	614,150	730,200	6,448,360
平成29年度	663,730	742,770	620,730	588,640	780,410	674,260	826,260	760,410	804,910	774,950	114,060	0	7,351,130
平成30年度	499,320	857,220	801,580	914,300	870,690	802,820	1,080,610	619,800	0	0	0	97,450	6,543,790
令和元年度	801,230	873,460	768,100	708,290	934,600	868,010	288,110	0	0	276,850	767,650	580,390	6,866,690
令和2年度	152,520	766,780	658,880	782,740	858,750	902,950	397,970	0	240,620	1,293,000	562,550	194,320	6,811,080
令和3年度	184,260	764,120	725,330	858,140	994,080	784,000	9,940	0	205,550	547,120	160,870	79,380	5,272,790
令和4年度	688,980	785,250	756,020	929,830	953,630	889,340	851,830	804,060	855,750	1,189,060	1,237,710	823,810	10,765,270
令和5年度	686,010	810,520	713,180	727,340	959,610	888,510	714,110	1,259,410	1,193,770	911,140	1,163,380	802,750	10,829,730
令和6年度	654,840	735,880	719,250	856,260	893,060	850,840	1,092,670	1,299,660	1,095,840	811,790	714,710	828,550	10,553,350
平均(R元～R5)	502,600	800,026	724,302	801,268	932,134	866,562	452,392	412,694	499,138	843,434	778,432	496,130	8,109,112
平均比	130	92	99	107	96	98	242	315	220	96	92	167	—
前年比	95	91	101	118	93	96	153	103	92	89	61	103	97

令和6年度（2024年度）

宮城県工業用水道 水質統計表

仙塩工業用水道事業

仙台圏工業用水道事業

宮城県仙南・仙塩広域水道事務所

目 次

仙塩工業用水道事業

1 原水水質	
(1) 原水水温	1
(2) 原水濁度	2
(3) 原水pH	3
(4) 原水硬度	4
(5) 原水アルカリ度	5
2 供給水水質	
2-1 大楯浄水場	
(1) 供給水水温	6
(2) 供給水濁度	7
(3) 供給水pH	8
(4) 供給水硬度	9
(5) 供給水アルカリ度	10
2-2 富谷配水池	
(1) 供給水濁度	11
(2) 供給水pH	12
(3) 供給水導電率	13
3 水質試験表	
大楯配水	14

仙台圏工業用水道事業

1 水質	
(1) 供給水水温	15
(2) 供給水濁度	16
(3) 供給水pH	17
(4) 供給水硬度	18
(5) 供給水アルカリ度	19
2 水質試験表	
熊野堂配水	20

仙塩工業用水道事業

1 原水水質

令和6年度

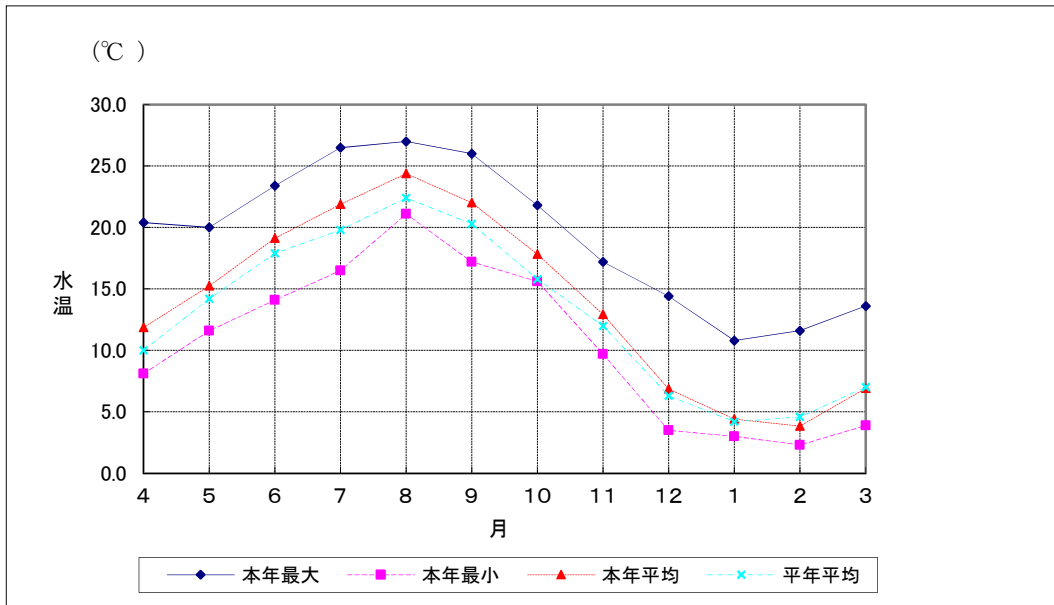
(1) 原水水温 (大槻)

[単位: °C]

月	本 年			平 年※1			備 考
	最大	最小	平均	最大	最小	平均	
4	20.4	8.1	11.8	17.7	5.2	10.0	
5	20.0	11.6	15.2	20.5	9.7	14.2	
6	23.4	14.1	19.1	23.0	13.2	17.9	
7	26.5	16.5	21.9	26.2	15.7	19.8	
8	27.0	21.1	24.4	28.0	17.2	22.4	
9	26.0	17.2	22.0	27.7	16.3	20.3	
10	21.8	15.6	17.8	24.1	11.2	15.8	
11	17.2	9.7	12.9	21.2	6.3	12.0	
12	14.4	3.5	6.9	15.6	2.0	6.3	
1	10.8	3.0	4.4	15.9	1.8	4.2	
2	11.6	2.3	3.8	13.5	1.7	4.6	
3	13.6	3.9	6.9	14.6	3.2	7.0	
各値	27.0	2.3	13.9	28.0	1.7	12.9	

※2

<原水水温>



※1 平年とは、当該年度を含まない過去5か年のこと。

※2 各値とは、最大値の場合はその最大、最小値の場合はその最小、平均値の場合はその平均を表す。

(2) 原水濁度 (大槻)

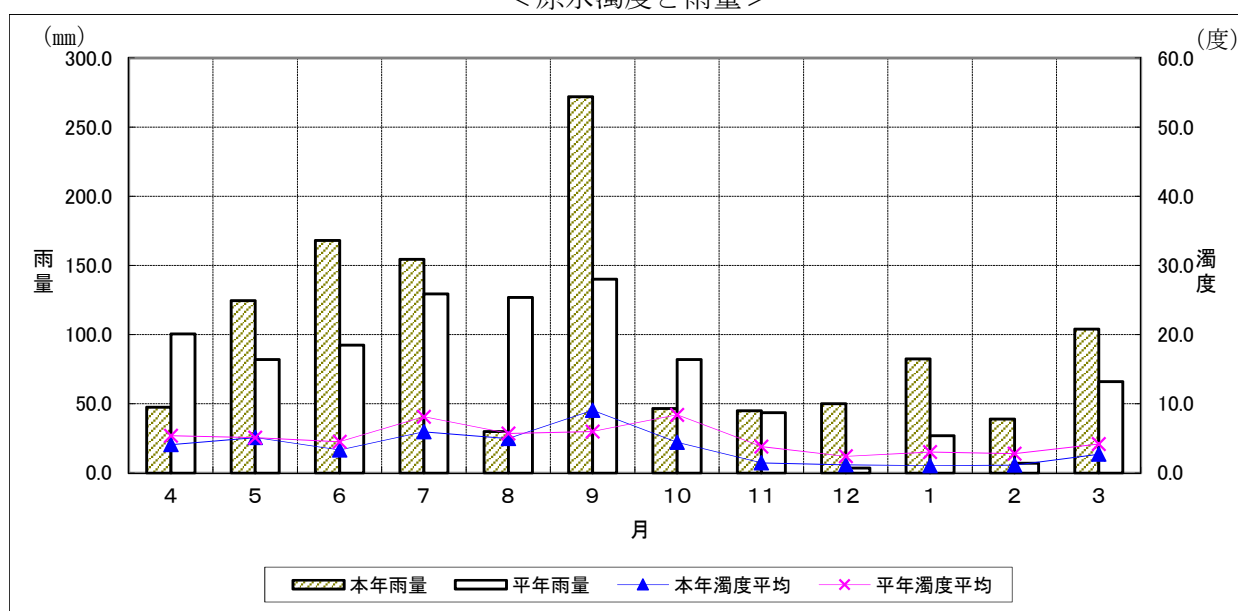
[単位: 度] [単位: mm]

月	本 年			平 年※1			雨 量		備 考
	最大	最小	平均	最大	最小	平均	本年	平年	
4	32.4	0.9	4.1	351.0	0.9	5.4	47.5	100.5	
5	15.6	1.8	5.1	53.4	0.9	5.1	124.5	82.0	
6	30.5	1.8	3.3	172.2	0.3	4.5	168.0	92.5	
7	71.4	0.3	6.0	121.4	0.3	8.1	154.5	129.5	
8	91.9	2.7	5.0	178.2	2.4	5.7	30.0	127.0	
9	77.2	3.1	9.1	136.8	136.8	6.0	272.0	140.0	
10	※1000.0	0.9	4.4	256.1	0.6	8.4	46.5	82.0	※水質計器点検によるもの
11	31.1	0.9	1.5	100.7	0.3	3.8	45.0	43.5	
12	37.2	0.6	1.2	125.2	0.6	2.4	50.0	3.5	
1	9.5	0.6	1.0	315.9	0.6	3.0	82.5	27.0	
2	27.5	0.6	1.1	71.7	0.3	2.8	39.0	7.0	
3	16.5	0.9	2.7	65.0	0.6	4.2	104.0	66.0	
各値	1000.0	0.3	3.7	351.0	0.3	5.0	97.0	75.0	

※2

※3

< 原水濁度と雨量 >



※1 平年とは、当該年度を含まない過去5か年のこと。

※2 各値とは、最大値の場合はその最大、最小値の場合はその最小、
平均値の場合はその平均を表す。

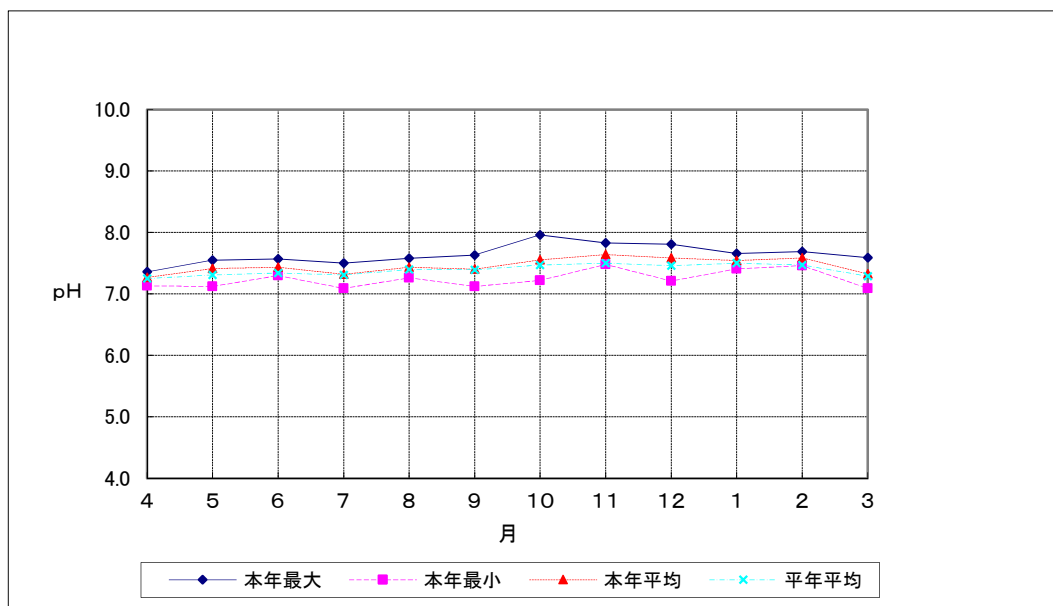
※3 雨量の各値とは、平均を表す。

(3) 原水 pH (大槻)

月	本 年			平 年※1			備 考
	最大	最小	平均	最大	最小	平均	
4	7.4	7.1	7.3	7.6	6.8	7.3	
5	7.6	7.1	7.4	8.0	6.6	7.3	
6	7.6	7.3	7.4	7.6	7.0	7.3	
7	7.5	7.1	7.3	7.6	4.0	7.3	
8	7.6	7.3	7.4	7.9	7.3	7.4	
9	7.6	7.1	7.4	7.7	7.0	7.4	
10	8.0	7.2	7.6	8.2	7.1	7.5	
11	7.8	7.5	7.6	8.2	6.9	7.5	
12	7.8	7.2	7.6	7.8	6.9	7.5	
1	7.7	7.4	7.5	7.9	6.9	7.5	
2	7.7	7.5	7.6	8.2	6.6	7.5	
3	7.6	7.1	7.3	7.7	6.8	7.3	
各値	8.0	7.1	7.5	8.2	4.0	7.4	

※2

<原水 pH>



※1 平年とは、当該年度を含まない過去5か年のこと。

※2 各値とは、最大値の場合はその最大、最小値の場合はその最小、平均値の場合はその平均を表す。

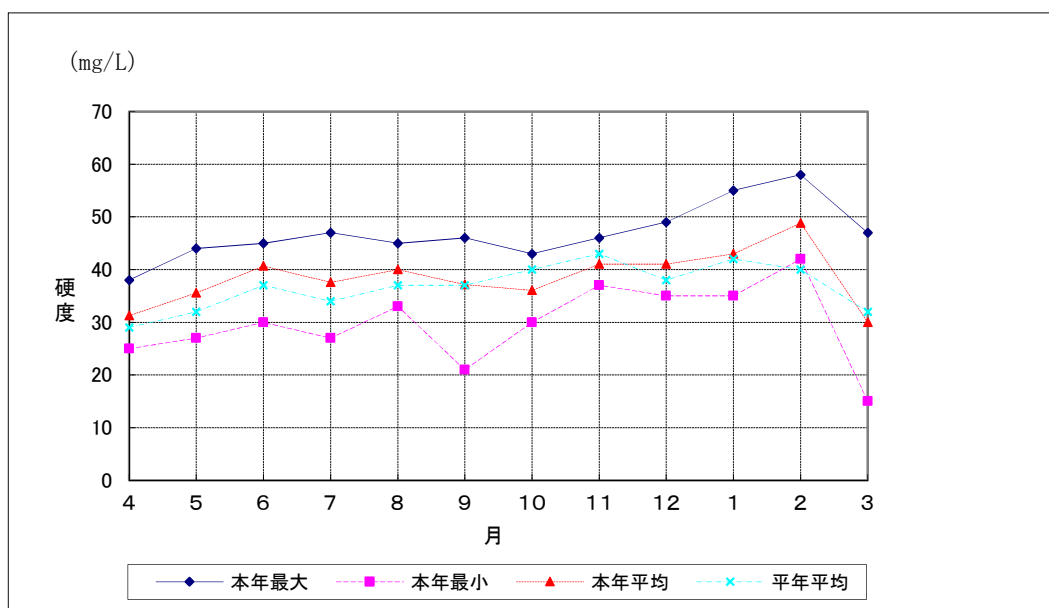
(4) 原水硬度 (大楯)

[単位: mg/L]

月	本 年			平 年※1			備 考
	最大	最小	平均	最大	最小	平均	
4	38	25	31	50	18	29	
5	44	27	36	48	22	32	
6	45	30	41	54	27	37	
7	47	27	38	46	23	34	
8	45	33	40	49	26	37	
9	46	21	37	52	20	37	
10	43	30	36	57	22	40	
11	46	37	41	68	22	43	
12	49	35	41	70	22	38	
1	55	35	43	58	21	42	
2	58	42	49	70	24	40	
3	47	15	30	52	17	32	
各値	58	15	39	70	17	37	

※2

< 原水硬度 >



※1 平年とは、当該年度を含まない過去5か年のこと。

※2 各値とは、最大値の場合はその最大、最小値の場合はその最小、平均値の場合はその平均を表す。

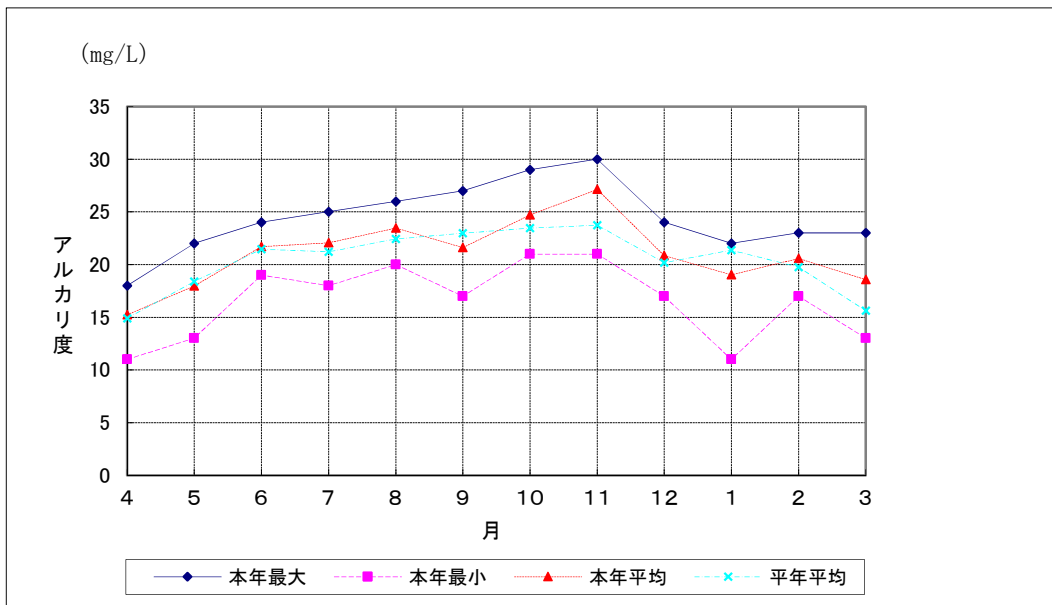
(5) 原水アルカリ度 (大樋)

[単位: mg/L]

月	本 年			平 年※1			備 考
	最大	最小	平均	最大	最小	平均	
4	18	11	15	22	10	15	
5	22	13	18	32	12	18	
6	24	19	22	33	16	21	
7	25	18	22	28	12	21	
8	26	20	23	30	14	22	
9	27	17	22	36	14	23	
10	29	21	25	32	16	23	
11	30	21	27	38	14	24	
12	24	17	21	29	12	20	
1	22	11	19	28	12	21	
2	23	17	21	46	12	20	
3	23	13	19	24	9	16	
各値	30	11	21	46	9	20	

※2

<原水アルカリ度>



※1 平年とは、当該年度を含まない過去5か年のこと。

※2 各値とは、最大値の場合はその最大、最小値の場合はその最小、平均値の場合はその平均を表す。

2 供給水水質

令和6年度

2-1 大梶浄水場

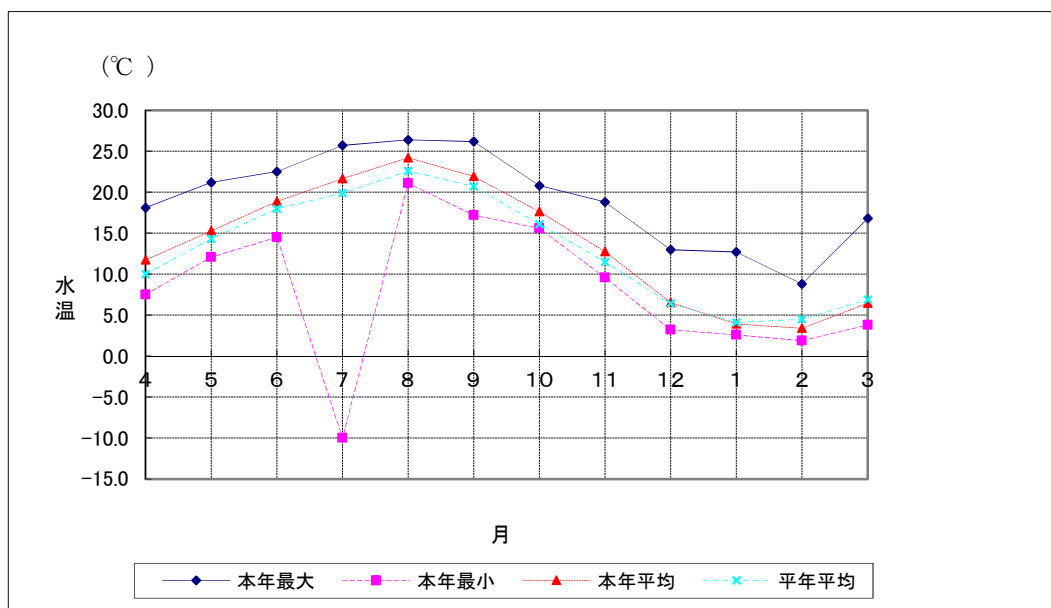
(1) 供給水水温 (大梶)

[単位:℃]

月	本 年			平 年※1			備 考
	最大	最小	平均	最大	最小	平均	
4	18.1	7.5	11.7	16.4	5.4	10.0	
5	21.2	12.1	15.3	21.8	10.1	14.3	
6	22.5	14.5	18.9	22.9	13.5	18.0	
7	25.7※	-10.0	21.6	25.9	16.0	19.9	※水質計器点検によるもの
8	26.4	21.1	24.2	27.1	17.2	22.6	
9	26.2	17.2	21.9	27.6	16.6	20.7	
10	20.8	15.6	17.6	21.4	11.5	16.1	
11	18.8	9.6	12.8	19.5	6.6	11.5	
12	13.0	3.2	6.5	14.1	1.8	6.4	
1	12.7	2.6	3.9	18.4	1.9	4.1	
2	8.8	1.9	3.4	17.8	1.8	4.5	
3	16.8	3.8	6.4	11.6	3.2	6.9	
各値	26.4	-10.0	13.7	27.6	1.8	12.9	

※2

<供給水水温>



※1 平年とは、当該年度を含まない過去5か年のこと。

※2 各値とは、最大値の場合はその最大、最小値の場合はその最小、平均値の場合はその平均を表す。

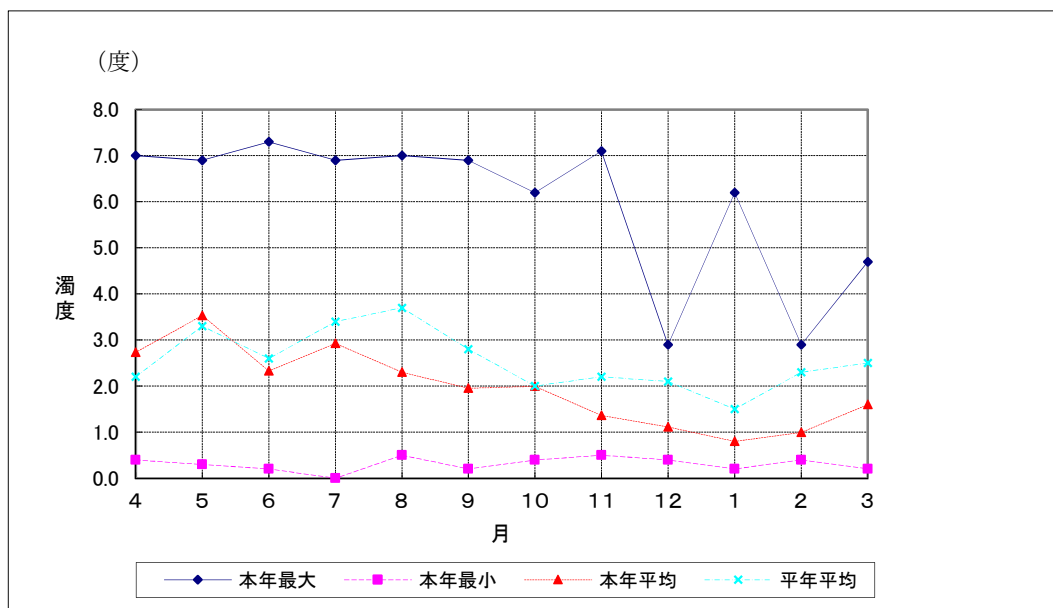
(2) 供給水濁度（大槻）

[単位：度]

月	本 年			平 年※1			備 考
	最大	最小	平均	最大	最小	平均	
4	7.0	0.4	2.7	7.1	0.1	2.2	
5	6.9	0.3	3.5	7.8	0.1	3.3	
6	7.3	0.2	2.3	7.9	0.4	2.6	
7	6.9	0.0	2.9	7.9	0.2	3.4	
8	7.0	0.5	2.3	7.9	0.7	3.7	
9	6.9	0.2	2.0	8.0	0.4	2.8	
10	6.2	0.4	2.0	6.9	0.2	2.0	
11	7.1	0.5	1.4	8.3	0.0	2.2	
12	2.9	0.4	1.1	7.7	0.1	2.1	
1	6.2	0.2	0.8	7.0	0.0	1.5	
2	2.9	0.4	1.0	8.4	0.1	2.3	
3	4.7	0.2	1.6※	50.0	0.3	2.5	※地震の影響による水質計器の上昇
各値	7.3	0.0	2.0	50.0	0.0	2.6	

※2

<供給水濁度>



※1 平年とは、当該年度を含まない過去5か年のこと。

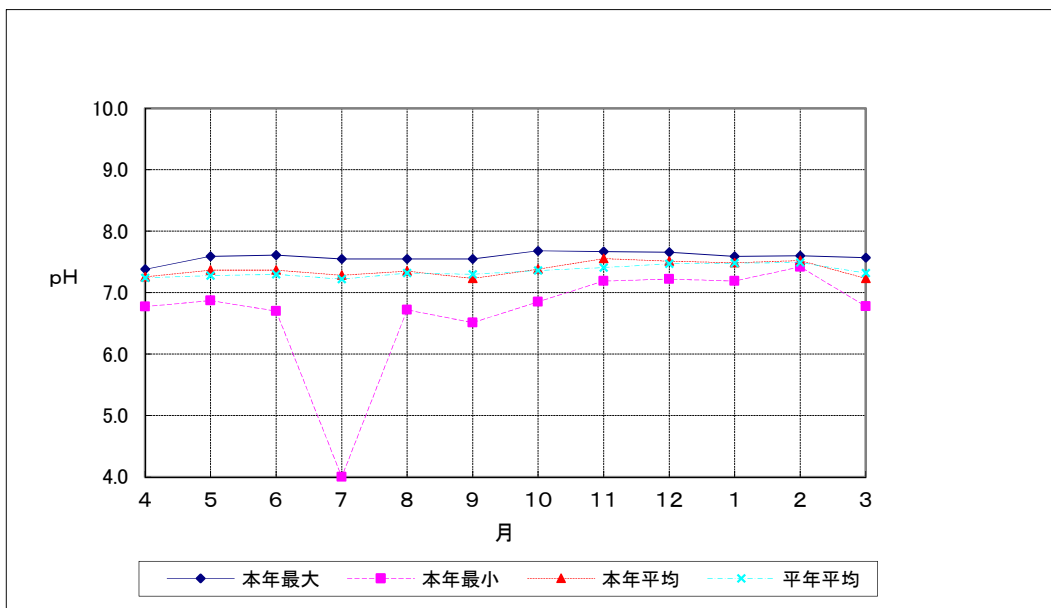
※2 各値とは、最大値の場合はその最大、最小値の場合はその最小、平均値の場合はその平均を表す。

(3) 供給水 pH (大槻)

月	本 年			平 年※1			備 考
	最大	最小	平均	最大	最小	平均	
4	7.4	6.8	7.3	7.6	6.6	7.2	
5	7.6	6.9	7.4	7.8	6.6	7.3	
6	7.6	6.7	7.4	7.6	6.7	7.3	
7	7.6	4.0	7.3	7.6	6.6	7.2	
8	7.6	6.7	7.4	7.8	6.6	7.3	
9	7.6	6.5	7.2	7.7	6.6	7.3	
10	7.7	6.9	7.4	7.9	6.7	7.4	
11	7.7	7.2	7.6	7.9	6.5	7.4	
12	7.7	7.2	7.5	7.8	6.6	7.5	
1	7.6	7.2	7.5	7.8	6.7	7.5	
2	7.6	7.4	7.5	7.8	6.8	7.5	
3	7.6	6.8	7.2	7.6	6.5	7.3	
各値	7.7	4.0	7.4	7.9	6.5	7.3	

※2

<供給水 pH>



※1 平年とは、当該年度を含まない過去5か年のこと。

※2 各値とは、最大値の場合はその最大、最小値の場合はその最小、平均値の場合はその平均を表す。

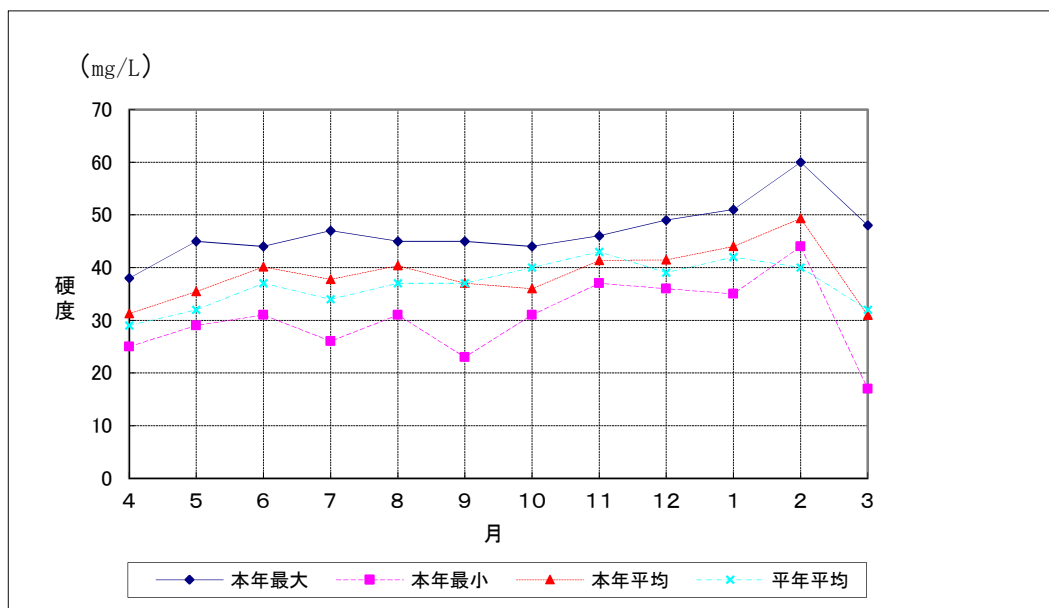
(4) 供給水硬度 (大槻)

[単位: mg/L]

月	本 年			平 年※1			備 考
	最大	最小	平均	最大	最小	平均	
4	38	25	31	46	20	29	
5	45	29	35	44	22	32	
6	44	31	40	52	26	37	
7	47	26	38	46	22	34	
8	45	31	40	49	26	37	
9	45	23	37	52	22	37	
10	44	31	36	56	24	40	
11	46	37	41	66	20	43	
12	49	36	41	70	20	39	
1	51	35	44	55	23	42	
2	60	44	49	56	24	40	
3	48	17	31	49	18	32	
各値	60	17	39	70	18	37	

※2

<供給水硬度>



※1 平年とは、当該年度を含まない過去5か年のこと。

※2 各値とは、最大値の場合はその最大、最小値の場合はその最小、平均値の場合はその平均を表す。

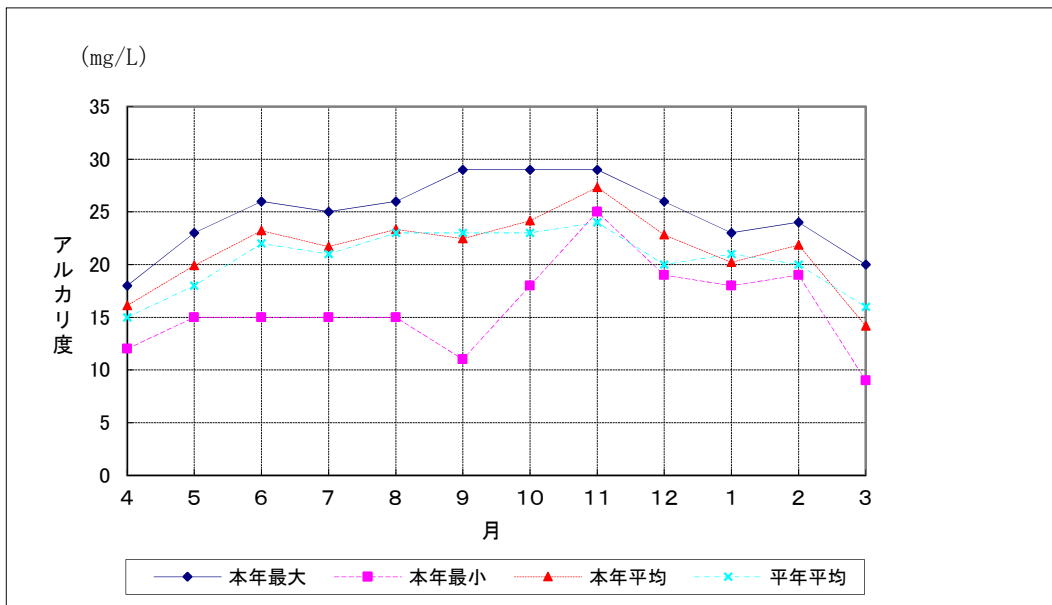
(5) 供給水アルカリ度 (大樋)

[単位: mg/L]

月	本 年			平 年※1			備 考
	最大	最小	平均	最大	最小	平均	
4	18	12	16	22	8	15	
5	23	15	20	26	11	18	
6	26	15	23	30	14	22	
7	25	15	22	28	2	21	
8	26	15	23	30	15	23	
9	29	11	22	30	13	23	
10	29	18	24	32	12	23	
11	29	25	27	32	10	24	
12	26	19	23	27	10	20	
1	23	18	20	28	8	21	
2	24	19	22	26	10	20	
3	20	9	14	24	8	16	
各値	29	9	21	32	2	21	

※2

<供給水アルカリ度>



※1 平年とは、当該年度を含まない過去5か年のこと。

※2 各値とは、最大値の場合はその最大、最小値の場合はその最小、平均値の場合はその平均を表す。

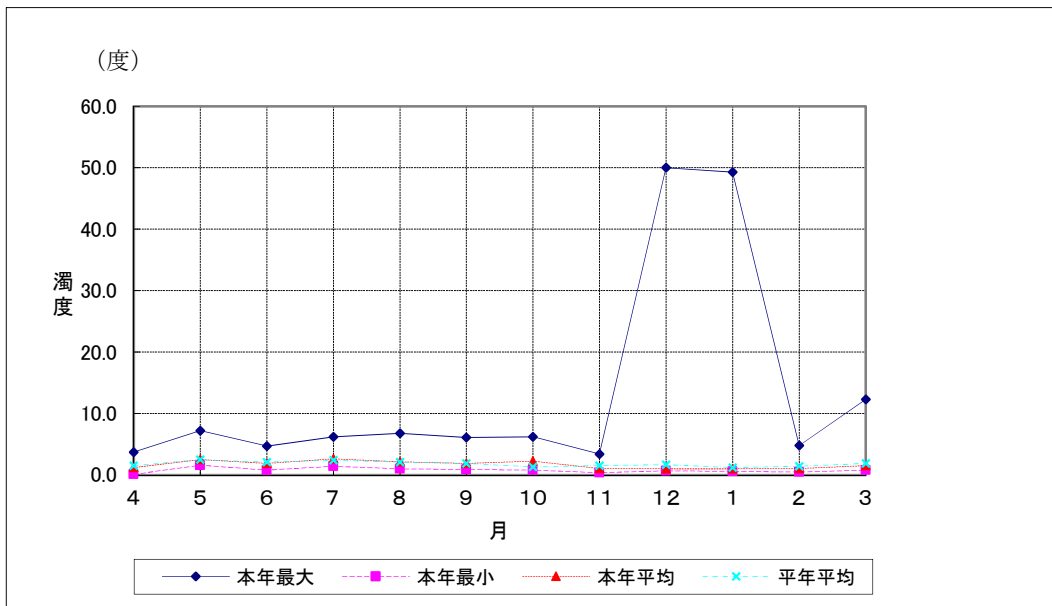
2-2 富谷配水池
 (1) 供給水濁度 (富谷)

[単位: 度]

月	本 年			平 年※1			備 考
	最大	最小	平均	最大	最小	平均	
4	3.7	0.1	1.2	6.0	0.5	1.5	
5	7.2	1.6	2.5	6.9	0.1	2.5	
6	4.7	0.8	1.9	8.8	0.6	2.1	
7	6.2	1.4	2.6	※15.3	0.6	2.4	※地震により一時的に上昇
8	6.8	1.0	2.1	7.5	0.4	2.1	
9	6.1	0.9	1.9	※22.9	0.0	1.9	※松森漏水時に一時的に上昇
10	6.2	0.8	2.3	※28.7	0.2	1.3	※水質計器点検によるもの
11	3.4	0.4	1.1	※21.1	0.1	1.5	〃
12	※50.0	0.7	1.0	※50.0	0.4	1.7	〃
1	※49.3	0.6	1.0	※23.8	0.0	1.2	〃
2	4.8	0.5	1.0	※50.0	0.1	1.4	〃
3	12.3	0.8	1.5	※34.5	0.2	1.9	※福島沖地震より一時的に上昇
各値	50.0	0.1	1.7	50.0	0.0	1.8	

※2

<供給水濁度>



※1 平年とは、当該年度を含まない過去5か年のこと。

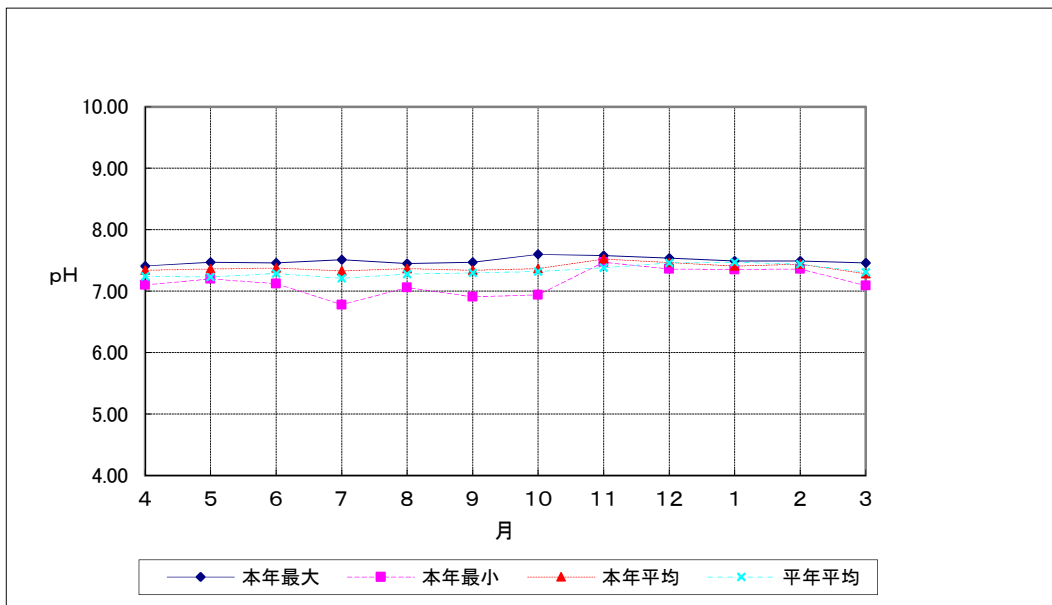
※2 各値とは、最大値の場合はその最大、最小値の場合はその最小、
 平均値の場合はその平均を表す。

(2) 供給水 pH (富谷)

月	本 年			平 年※1			備 考
	最大	最小	平均	最大	最小	平均	
4	7.41	7.10	7.34	7.45	6.94	7.24	
5	7.47	7.20	7.36	7.42	6.91	7.23	
6	7.46	7.12	7.38	7.42	6.97	7.29	
7	7.51	6.78	7.33	7.43	6.84	7.21	
8	7.45	7.06	7.37	7.47	6.87	7.28	
9	7.47	6.91	7.34	7.62	6.93	7.30	
10	7.60	6.94	7.37	7.54	6.79	7.32	
11	7.58	7.47	7.52	7.72	6.78	7.38	
12	7.54	7.36	7.46	7.71 [※]	4.00	7.46	※水質計器点検によるもの
1	7.49	7.35	7.41	7.81	7.02	7.47	
2	7.49	7.36	7.44	7.69	6.93	7.44	
3	7.46	7.09	7.28	7.53	6.85	7.31	
各値	7.60	6.78	7.38	7.81	4.00	7.33	

※2

<供給水 pH>



※1 平年とは、当該年度を含まない過去5か年のこと。

※2 各値とは、最大値の場合はその最大、最小値の場合はその最小、平均値の場合はその平均を表す。

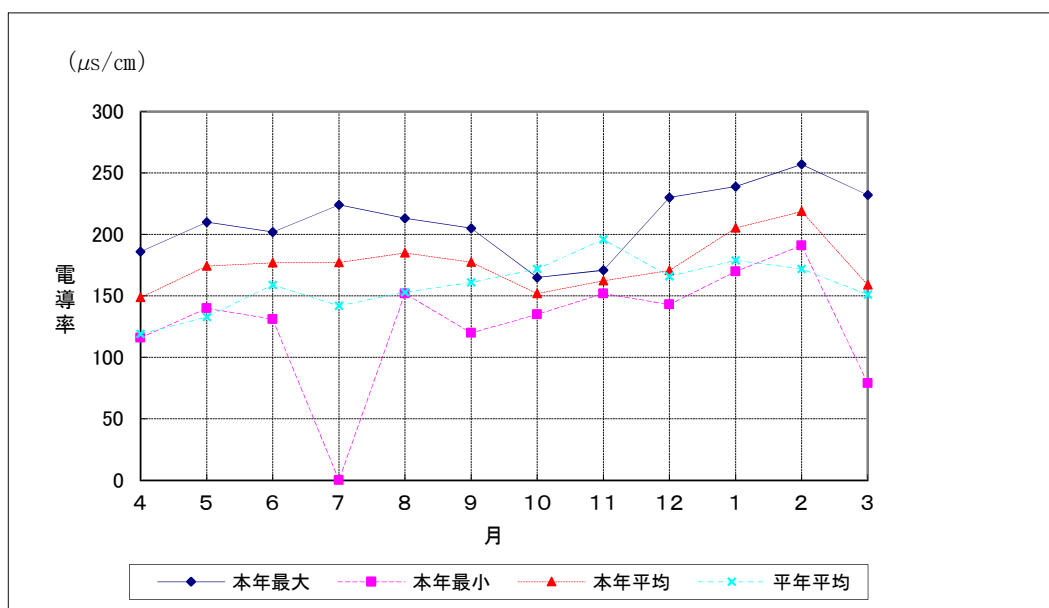
(3) 供給水電導率 (富谷)

[単位: $\mu S/cm$]

月	本 年			平 年※1			備 考
	最大	最小	平均	最大	最小	平均	
4	186	116	149	171	86	119	
5	210	140	174	188	87	133	
6	202	131	177	236	120	159	
7	224※	0	177	200	90	142	※電気計装設備点検によるもの
8	213	152	185	216	101	153	
9	205	120	177	239	103	161	
10	165	135	152	246	105	172	
11	171	152	162	316	103	196	
12	230	143	171	248	94	166	
1	239	170	205	269	94	179	
2	257	191	219	216	104	172	
3	232	79	159	247	85	151	
各値	257	0	176	316	85	159	

※2

< 供給水電導率 >



※1 平年とは、当該年度を含まない過去5か年のこと。

※2 各値とは、最大値の場合はその最大、最小値の場合はその最小、平均値の場合はその平均を表す。

3 水質試験表

大滝配水

	4月	5月	6月	7月	8月	9月	10月	11月	12月	1月	2月	3月	最大	最小	平均
水素イオン濃度 (pH)	7.4	7.2	7.0	7.3	7.0	7.2	7.3	7.6	7.4	7.2	7.3	7.1	7.6	7.0	7.3
鉄 (mg/L)	0.05	0.09	0.17	0.15	0.23	0.19	0.24	0.07	0.08	0.06	0.07	0.08	0.24	0.05	0.12
溶解性マンガ (mg/L)	0.01未満	0.01未満	0.01	0.01未満	0.01未満	0.01未満	0.01未満	0.01未満	0.01未満	0.01未満	0.01未満	0.01未満	0.01未満	0.01未満	0.01未満
アモニア性窒素 (mg/L)	0.05未満	0.05未満	0.05未満	0.05未満	0.05未満	0.05未満	0.05未満	0.05未満	0.05未満	0.05未満	0.05未満	0.05未満	0.05未満	0.05未満	0.05未満
リン酸イオン (mg/L)	0.1未満	0.1未満	0.1未満	0.1未満	0.1未満	0.1未満	0.1未満	0.1未満	0.1未満	0.1未満	0.1未満	0.1未満	0.1未満	0.1未満	0.1未満
濁度 (度)	1.0	3.5	4.1	2.8	6.1	3.7	7.8	1.4	1.6	0.8	0.9	1.8	7.8	0.8	3.0
塩化物イオン (mg/L)	15.1	14.1	12.4	30.7	15.7	20.9	23.3	15.6	15.9	29.4	28.8	18.7	30.7	12.4	20.1
全硬度 (mg/L)	28	31	33	47	37	42	36	39	38	42	44	29	47	28	37
全蒸発残留物 (mg/L)	80	85	94	150	114	123	122	106	106	138	126	90	150	80	111
M-アルカリ度 (mg/L)	16	18	20	24	23	26	19	27	26	20	22	15	27	15	21
溶性ケ酸 (mg/L)	16	16	18	19	19	20	21	21	20	17	19	17	21	16	19

仙台圏工業用水道事業

1 水 質

令和6年度

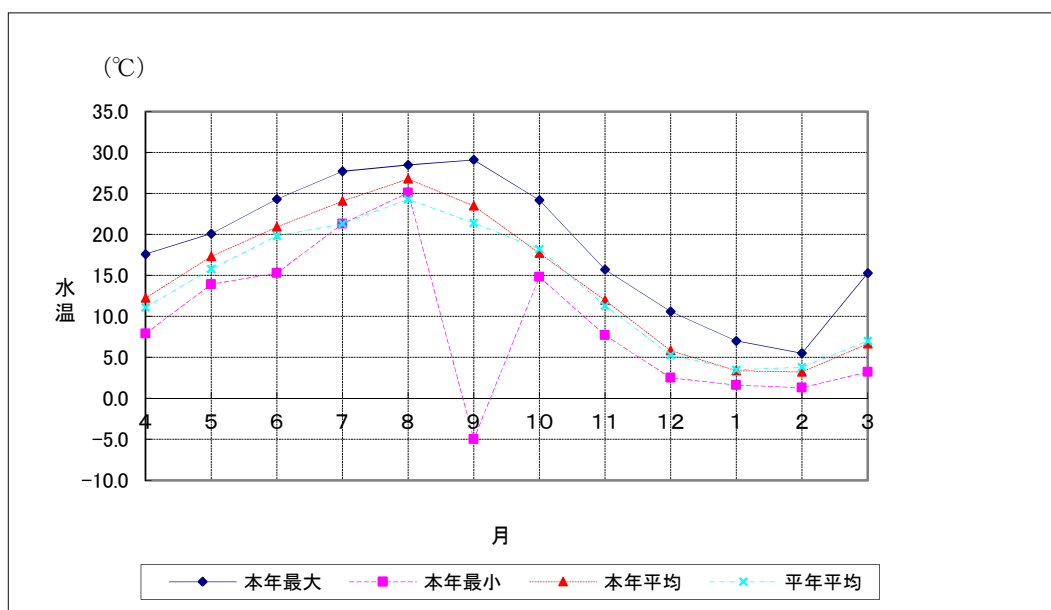
(1) 供給水水温 (熊野堂)

[単位: °C]

月	本 年			平 年※1			備 考
	最大	最小	平均	最大	最小	平均	
4	17.6	7.9	12.2	17.0	4.7	11.1	
5	20.1	13.9	17.3	20.8	10.4	15.8	
6	24.3	15.3	20.9	31.7	13.7	19.8	
7	27.7	21.3	24.1	29.0	15.7	21.3	
8	28.5	25.1	26.8	31.6	17.1	24.3	
9	29.1※	-5.0	23.5	29.4	16.6	21.4	※電気計装設備点検によるもの
10	24.2	14.8	17.7	22.4	12.2	18.2	
11	15.7	7.7	12.0	25.0	7.9	11.3	
12	10.6	2.5	5.8	10.9	2.6	5.3	
1	7.0	1.6	3.4	11.3	0.4	3.5	
2	5.5	1.3	3.2	9.2	1.3	3.8	
3	15.3※	3.2	6.6	14.3	4.0	7.0	※ハンチングによるもの
各値	29.1	-5.0	14.5	31.7	17.1	13.6	

※2

<供給水水温>



※1 平年とは、当該年度を含まない過去5か年のこと。

※2 各値とは、最大値の場合はその最大、最小値の場合はその最小、平均値の場合はその平均を表す。

(2) 供給水濁度 (熊野堂)

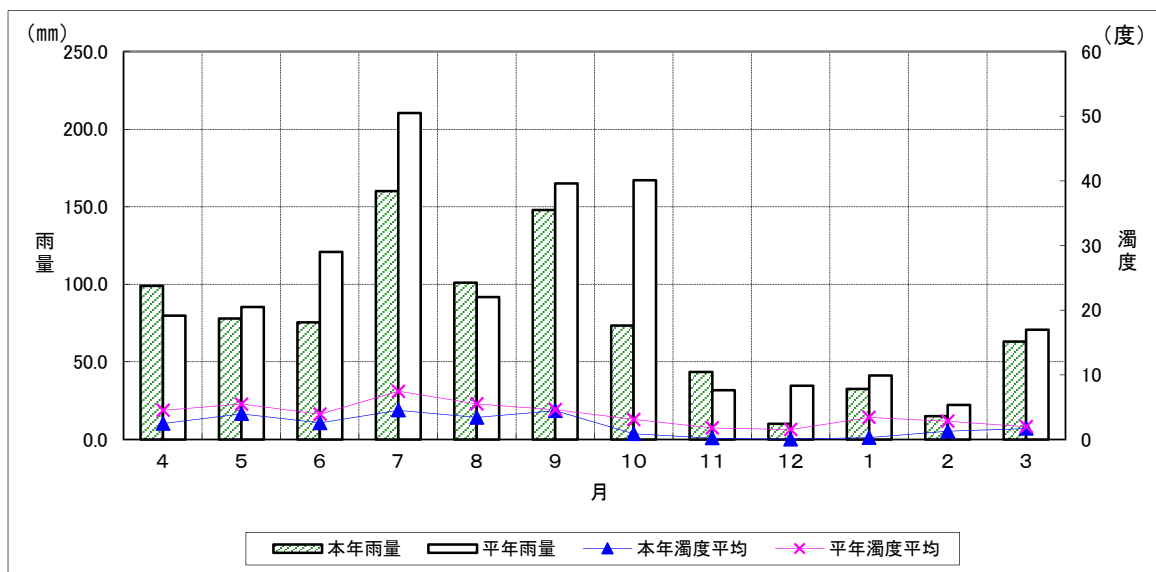
[単位: 度] [単位: mm]

月	本 年			平 年※1			雨 量 [mm]		備 考
	最大	最小	平均	最大	最小	平均	本年	平年	
4	78	0	2	1,000	0	5	99.0	79.9	
5	20	0	4	33	0	5	78.0	85.4	
6	36	0	3	212	0	4	75.5	120.9	
7	110	0	5	372	0	7	160.0	210.4	
8	54	0	3	245	0	5	101.0	91.7	
9	325	0	4	110	0	5	148.0	165.0	
10	9	0	1	401	0	3	73.5	167.2	
11	10	0	0	44	0	2	43.5	31.7	
12	5	0	0	11	0	2	10.0	34.7	
1	20	0	0	145	0	3	32.5	41.3	
2	4	0	1	140	1	3	15.0	22.2	
3	20	0	2	36	1	2	63.0	70.8	
各値	325	0	2	1,000	0	4	74.9	93.4	最大1000度 ハンチングのため

※2

※3

<供給水濁度と雨量>



※1 平年とは、当該年度を含まない過去5か年のこと。

※2 各値とは、最大値の場合はその最大、最小値の場合はその最小、
平均値の場合はその平均を表す。

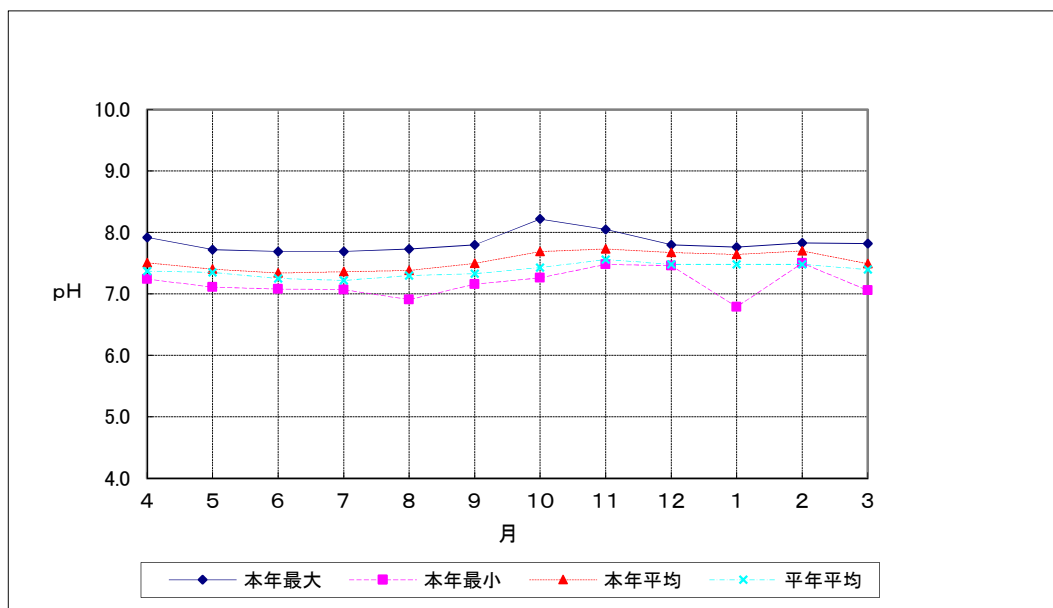
※3 雨量の各値とは、平均を表す。

(3) 供給水 pH (熊野堂)

月	本 年			平 年※1			備 考
	最大	最小	平均	最大	最小	平均	
4	7.9	7.2	7.5	8.0	6.7	7.4	
5	7.7	7.1	7.4	8.5	6.8	7.4	
6	7.7	7.1	7.3	8.3	6.4	7.3	
7	7.7	7.1	7.4	7.9	6.3	7.2	
8	7.7	6.9	7.4	8.3	6.8	7.3	
9	7.8	7.2	7.5	8.3	6.9	7.3	
10	8.2	7.3	7.7	8.2	6.8	7.4	
11	8.1	7.5	7.7	8.0	6.7	7.6	
12	7.8	7.5	7.7	9.3	7.1	7.5	
1	7.8	6.8	7.6	7.9※	4.0	7.5	※電気計装設備点検によるもの
2	7.8	7.5	7.7	8.0	7.0	7.5	
3	7.8	7.1	7.5	8.3	6.9	7.4	
各値	8.2	6.8	7.5	9.3	4.0	7.4	

※2

<供給水 pH>



※1 平年とは、当該年度を含まない過去5か年のこと。

※2 各値とは、最大値の場合はその最大、最小値の場合はその最小、平均値の場合はその平均を表す。

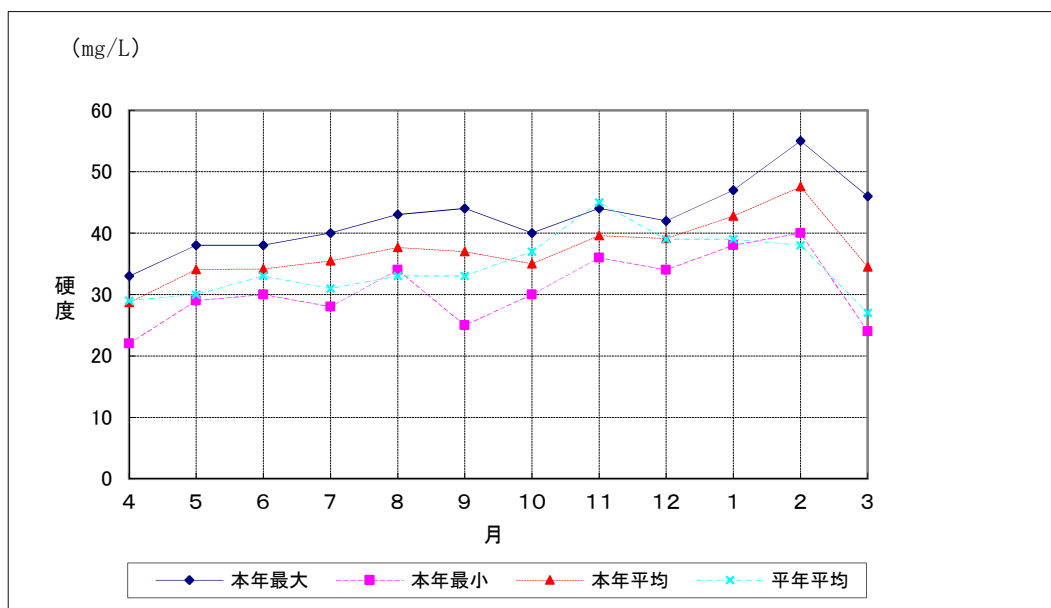
(4) 供給水硬度 (熊野堂)

[単位: mg/L]

月	本 年			平 年※1			備 考
	最大	最小	平均	最大	最小	平均	
4	33	22	29	44	18	29	
5	38	29	34	40	23	30	
6	38	30	34	39	23	33	
7	40	28	35	39	22	31	
8	43	34	38	43	22	33	
9	44	25	37	44	20	33	
10	40	30	35	48	26	37	
11	44	36	40	58	26	45	
12	42	34	39	54※	6	39	※電気計装設備点検によるもの
1	47	38	43	50	26	39	
2	55	40	48	49	28	38	
3	46	24	34	43※	0	27	※電気計装設備点検によるもの
各値	55	22	37	58	0	35	

※2

<供給水硬度>



※1 平年とは、当該年度を含まない過去5か年のこと。

※2 各値とは、最大値の場合はその最大、最小値の場合はその最小、平均値の場合はその平均を表す。

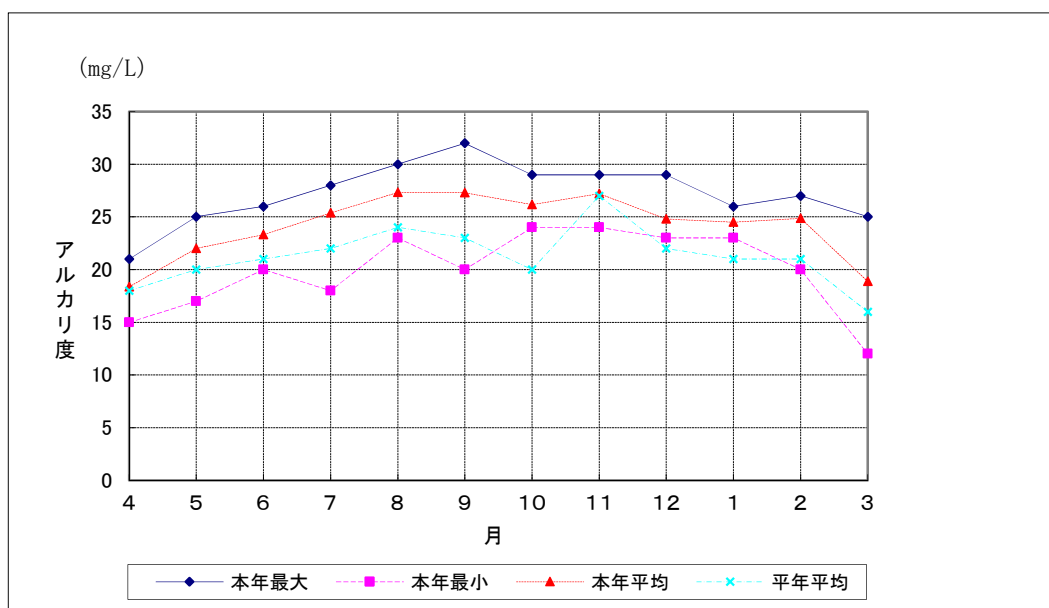
(5) 供給水アルカリ度 (熊野堂)

[単位: mg/L]

月	本 年			平 年※1			備 考
	最大	最小	平均	最大	最小	平均	
4	21	15	18	26	12	18	
5	25	17	22	26	14	20	
6	26	20	23	26	19	21	
7	28	18	25	28	14	22	
8	30	23	27	29	16	24	
9	32	20	27	30	16	23	
10	29	24	26	30	0	20	※電気計装設備点検によるもの
11	29	24	27	34	17	27	
12	29	23	25	34	16	22	
1	26	23	24	30	13	21	
2	27	20	25	25	14	21	
3	25	12	19	26	0	16	※電気計装設備点検によるもの
各値	32	12	24	34	0	21	

※2

<供給水アルカリ度>



※1 平年とは、当該年度を含まない過去5か年のこと。

※2 各値とは、最大値の場合はその最大、最小値の場合はその最小、平均値の場合はその平均を表す。

2 水質試験表

熊野堂配水

北日本環境整備㈱調べ

	4月	5月	6月	7月	8月	9月	10月	11月	12月	1月	2月	3月
水素イオン濃度 (pH)	7.4	7.4	7.2	7.3	7.3	7.4	7.4	7.5	7.6	7.6	7.4	7.5
鉄 (mg/L)	0.07	0.09	0.19	0.13	0.22	0.16	0.12	0.10	0.08	0.06	0.06	0.06
アンモニア性窒素 (mg/L)	0.05未満	0.05未満	0.05未満	0.05未満	0.05未満	0.05未満	0.05未満	0.05未満	0.05未満	0.05未満	0.05未満	0.05未満
リン酸イオン (mg/L)	0.1未満	0.1未満	0.1未満	0.1未満	0.1未満	0.1未満	0.1未満	0.1未満	0.1未満	0.1未満	0.1未満	0.1未満
濁度 (度)	1.8	3.2	5.4	3.6	5.2	3.3	2.6	2.2	1.8	1.4	1.2	2.7
塩素イオン (mg/L)	12.5	15.7	9.7	17.7	14.9	15.2	11.6	15.6	16.0	21.8	27.7	16.0
硬度 (mg/L)	29	36	31	39	40	42	35	39	38	41	47	31
蒸発残留物 (mg/L)	84	94	93	120	114	121	103	106	108	118	128	90
M-フルル別度 (mg/L)	19	22	21	26	28	30	25	30	26	25	26	18
溶性ケイ酸 (mg/L)	19	18	19	19	22	22	26	22	19	20	21	19