

令和3年度（2021年度）

# 宮城県工業用水道 水質統計表

仙塩工業用水道事業

仙台圏工業用水道事業

宮城県仙南・仙塩広域水道事務所

# 目 次

## 仙塩工業用水道事業

1 原水水質	
(1) 原水水温	1
(2) 原水濁度	2
(3) 原水pH	3
(4) 原水硬度	4
(5) 原水アルカリ度	5
2 供給水水質	
2-1 大楯浄水場	
(1) 供給水水温	6
(2) 供給水濁度	7
(3) 供給水pH	8
(4) 供給水硬度	9
(5) 供給水アルカリ度	10
2-2 富谷配水池	
(1) 供給水濁度	11
(2) 供給水pH	12
(3) 供給水導電率	13
3 水質試験表	
大楯配水	14

## 仙台圏工業用水道事業

1 水質	
(1) 供給水水温	15
(2) 供給水濁度	16
(3) 供給水pH	17
(4) 供給水硬度	18
(5) 供給水アルカリ度	19
2 水質試験表	
熊野堂配水	20

# 仙塩工業用水道事業

1 原水水質

令和3年度

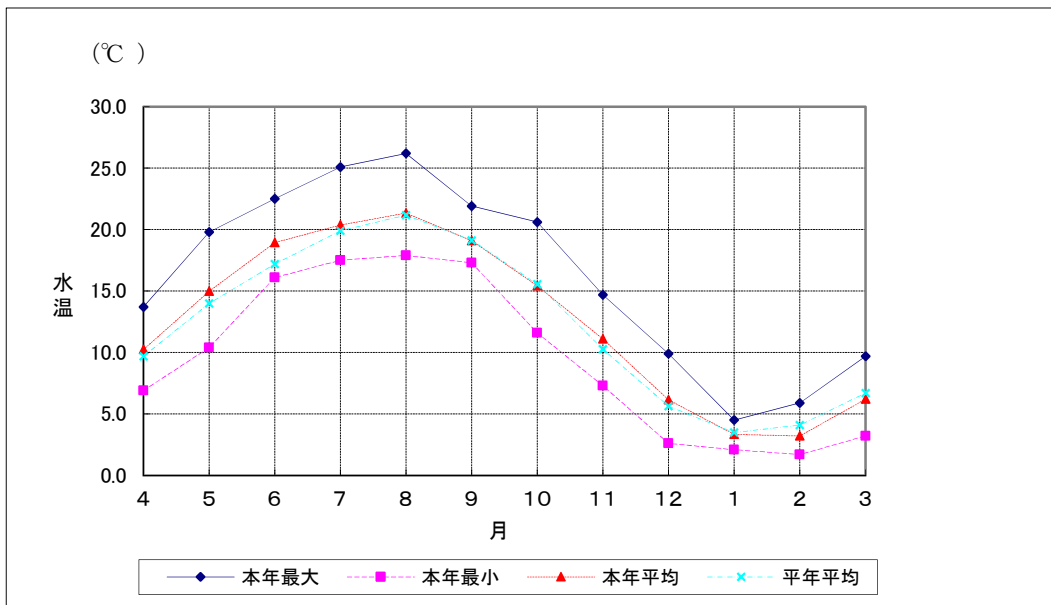
(1) 原水水温 (大槻)

[単位: °C]

月	本 年			平 年※1			備 考
	最大	最小	平均	最大	最小	平均	
4	13.7	6.9	10.2	15.2	5.2	9.7	
5	19.8	10.4	15.0	19.4	9.5	14.0	
6	22.5	16.1	18.9	22.9	12.2	17.2	
7	25.1	17.5	20.4	25.9	15.7	19.9	
8	26.2	17.9	21.3	27.0	17.2	21.2	
9	21.9	17.3	19.1	25.2	15.4	19.1	
10	20.6	11.6	15.4	21.6	11.0	15.6	
11	14.7	7.3	11.1	16.1	5.5	10.3	
12	9.9	2.6	6.1	10.1	1.5	5.6	
1	4.5	2.1	3.3	9.3	1.1	3.5	
2	5.9	1.7	3.2	9.3	0.8	4.1	
3	9.7	3.2	6.2	12.2	2.9	6.7	
各値	26.2	1.7	12.5	27.0	0.8	12.2	

※2

<原水水温>



※1 平年とは、当該年度を含まない過去5か年のこと

※2 各値とは、最大値の場合はその最大、最小値の場合はその最小、  
平均値の場合はその平均を表す

(2) 原水濁度 (大槻)

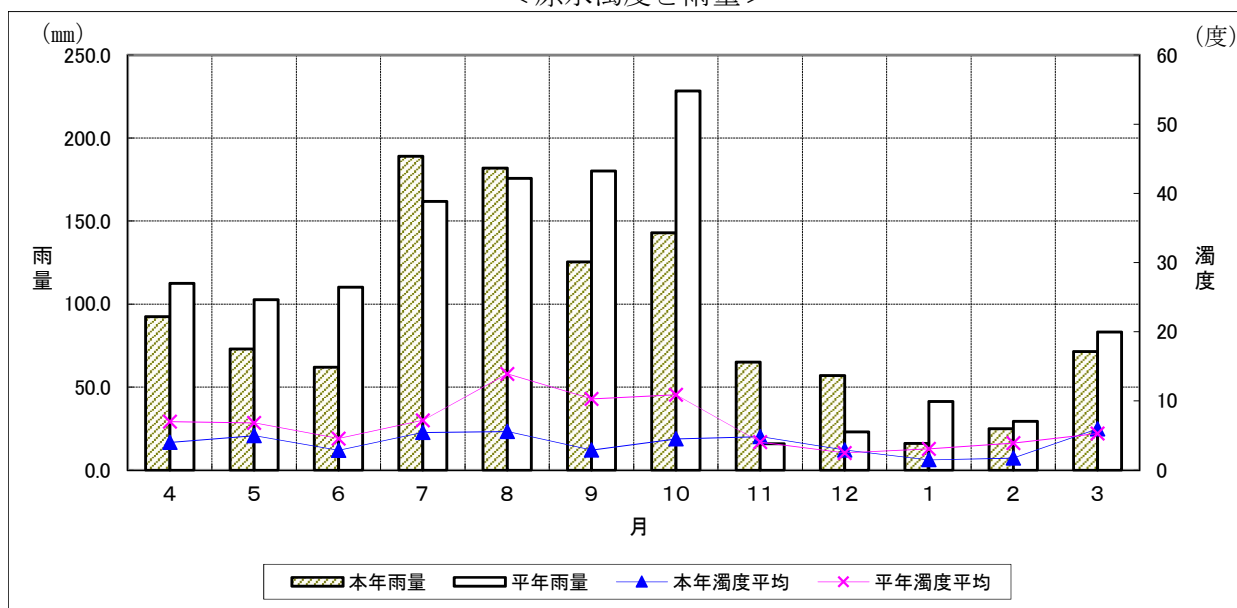
[単位: 度] [単位: mm]

月	本 年			平 年※1			雨 量		備 考
	最大	最小	平均	最大	最小	平均	本年	平年	
4	42	1	4	351	1	7	92.5	112.5	
5	53	1	5	61	1	7	73.0	102.6	
6	14	2	3	64	2	5	62.0	110.1	
7	35	2	5	121	2	7	189.0	161.8	
8	17	2	6	358	1	14	182.0	175.7	
9	18	1	3	154	2	10	125.5	180.1	
10	33	2	5	256	1	11	143.0	228.4	
11	101	1	5	26	1	4	65.0	15.8	
12	44	1	3	30	1	2	57.0	23.1	
1	316	1	1	94	1	3	16.0	41.3	
2	8	1	2	72	1	4	25.0	29.4	
3	64	2	6	271	1	5	71.5	83.1	
各値	316	1	4	358	1	7	91.8	105.3	

※2

※3

< 原水濁度と雨量 >



※1 平年とは、当該年度を含まない過去5か年のこと

※2 各値とは、最大値の場合はその最大、最小値の場合はその最小、  
平均値の場合はその平均を表す

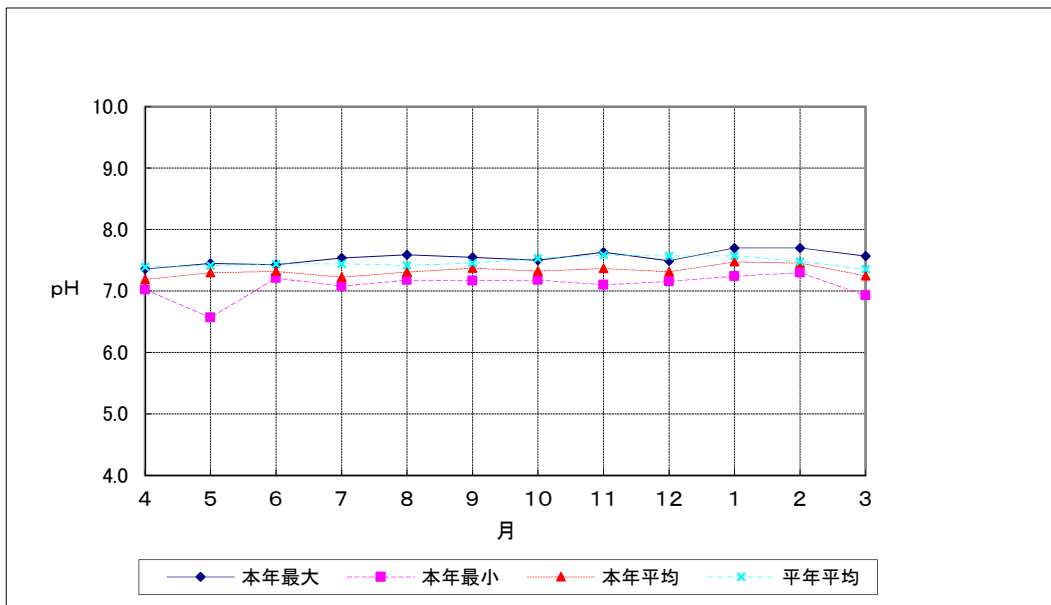
※3 雨量の各値とは、平均を表す

(3) 原水 pH (大槻)

月	本 年			平 年※1			備 考
	最大	最小	平均	最大	最小	平均	
4	7.4	7.0	7.2	7.7	7.1	7.4	
5	7.5	6.6	7.3	8.0	7.0	7.4	
6	7.4	7.2	7.3	7.8	7.1	7.4	
7	7.5	7.1	7.2	8.5	7.2	7.4	
8	7.6	7.2	7.3	7.9	7.1	7.4	
9	7.6	7.2	7.4	10.0	7.2	7.5	
10	7.5	7.2	7.3	8.3	7.1	7.5	
11	7.6	7.1	7.4	8.2	7.2	7.6	
12	7.5	7.2	7.3	9.3	6.9	7.6	
1	7.7	7.2	7.5	8.1	6.9	7.6	
2	7.7	7.3	7.5	7.9	6.6	7.5	
3	7.6	6.9	7.2	7.7	6.8	7.4	
各値	7.7	6.6	7.3	10.0	6.6	7.5	

※2

<原水 pH>



※1 平年とは、当該年度を含まない過去5か年のこと

※2 各値とは、最大値の場合はその最大、最小値の場合はその最小、  
平均値の場合はその平均を表す

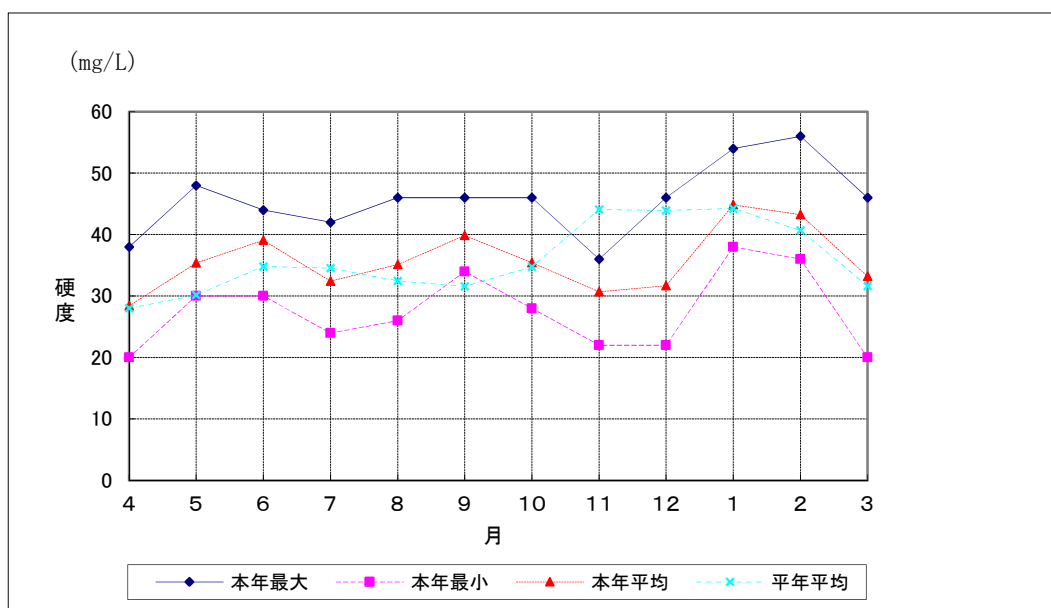
(4) 原水硬度 (大楯)

[単位: mg/L]

月	本 年			平 年※1			備 考
	最大	最小	平均	最大	最小	平均	
4	38	20	28	50	18	28	
5	48	30	35	44	20	30	
6	44	30	39	54	24	35	
7	42	24	32	48	22	35	
8	46	26	35	44	20	32	
9	46	34	40	52	18	32	
10	46	28	35	54	22	35	
11	36	22	31	70	24	44	
12	46	22	32	70	28	44	
1	54	38	45	78	24	44	
2	56	36	43	70	24	41	
3	46	20	33	48	18	32	
各値	56	20	36	78	18	36	

※2

< 原水硬度 >



※1 平年とは、当該年度を含まない過去5か年のこと

※2 各値とは、最大値の場合はその最大、最小値の場合はその最小、  
平均値の場合はその平均を表す

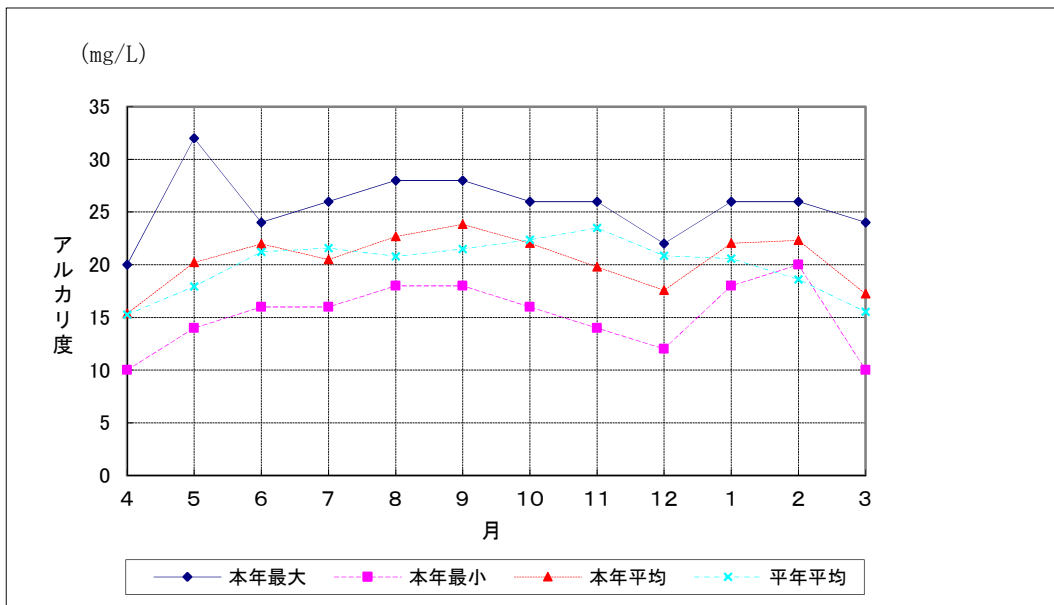
(5) 原水アルカリ度 (大槻)

[単位: mg/L]

月	本 年			平 年※1			備 考
	最大	最小	平均	最大	最小	平均	
4	20	10	15	26	8	15	
5	32	14	20	26	10	18	
6	24	16	22	30	12	21	
7	26	16	20	30	12	22	
8	28	18	23	30	12	21	
9	28	18	24	36	14	22	
10	26	16	22	32	16	22	
11	26	14	20	38	16	23	
12	22	12	18	32	14	21	
1	26	18	22	28	12	21	
2	26	20	22	38	12	19	
3	24	10	17	22	10	16	
各値	32	10	20	38	8	20	

※2

<原水アルカリ度>



※1 平年とは、当該年度を含まない過去5か年のこと

※2 各値とは、最大値の場合はその最大、最小値の場合はその最小、  
平均値の場合はその平均を表す



2 供給水水質

令和3年度

2-1 大梶浄水場

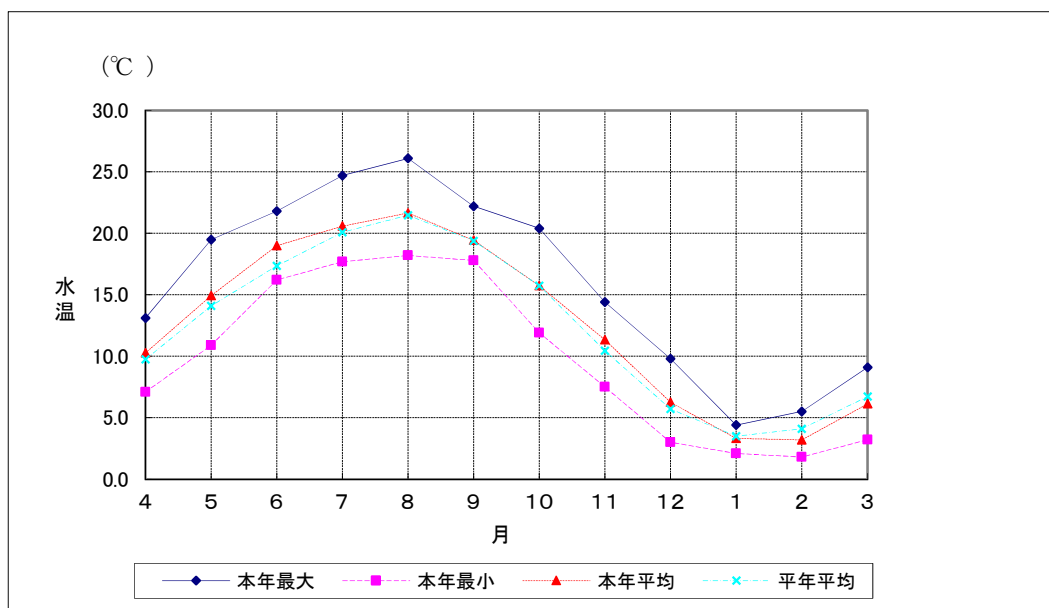
(1) 供給水水温 (大梶)

[単位: °C]

月	本 年			平 年※1			備 考
	最大	最小	平均	最大	最小	平均	
4	13.1	7.1	10.3	15.3	5.4	9.8	
5	19.5	10.9	14.9	19.6	9.8	14.1	
6	21.8	16.2	19.0	22.9	12.6	17.4	
7	24.7	17.7	20.6	26.5	15.9	20.1	
8	26.1	18.2	21.7	26.7	17.2	21.5	
9	22.2	17.8	19.4	24.9	15.6	19.4	
10	20.4	11.9	15.7	21.4	11.0	15.7	
11	14.4	7.5	11.3	19.4	5.6	10.4	
12	9.8	3.0	6.3	9.9	1.6	5.7	
1	4.4	2.1	3.3	6.8	1.2	3.5	
2	5.5	1.8	3.2	7.3	0.9	4.1	
3	9.1	3.2	6.1	11.6	3.0	6.7	
各値	26.1	1.8	12.7	26.7	0.9	12.4	

※2

<供給水水温>



※1 平年とは、当該年度を含まない過去5か年のこと

※2 各値とは、最大値の場合はその最大、最小値の場合はその最小、  
平均値の場合はその平均を表す

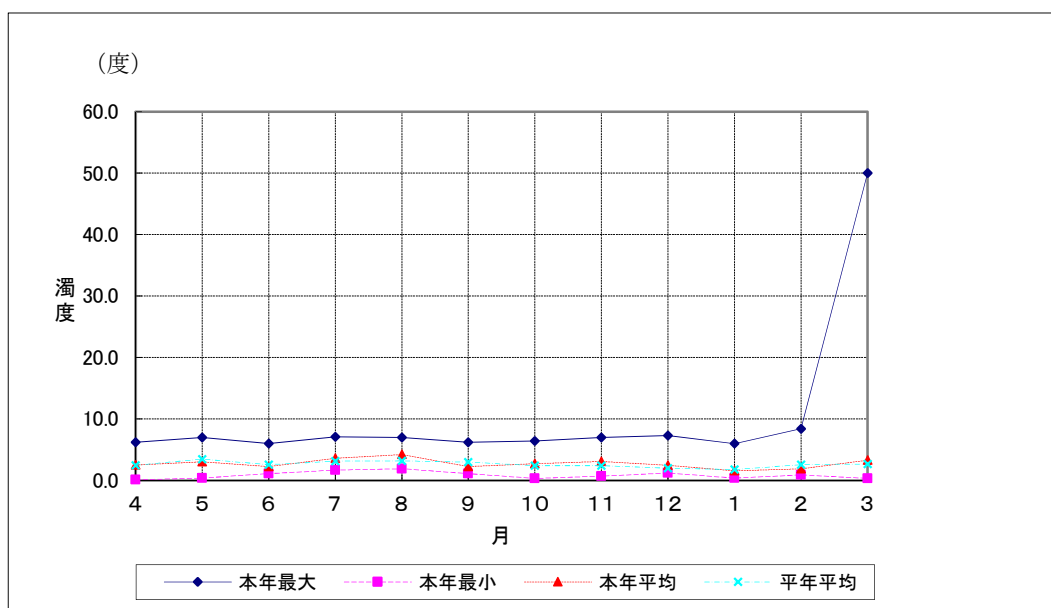
(2) 供給水濁度（大槻）

[単位：度]

月	本 年			平 年※1			備 考
	最大	最小	平均	最大	最小	平均	
4	6.2	0.1	2.5	7.0	0.1	2.5	
5	7.0	0.4	3.0	7.7	0.1	3.5	
6	6.0	1.1	2.2	6.5	0.2	2.6	
7	7.1	1.7	3.6	7.3	0.2	3.2	
8	7.0	1.9	4.2	8.0	0.1	3.2	
9	6.2	1.1	2.3	7.2	0.1	3.0	
10	6.4	0.3	2.7	7.9	0.1	2.4	
11	7.0	0.7	3.1	8.3	0.2	2.4	
12	7.3	1.2	2.5	6.8	0.3	2.0	
1	6.0	0.4	1.6	7.0	0.1	1.8	
2	8.4	0.9	1.9	7.1	0.1	2.6	
3	50.0	0.3	3.3	7.7	0.3	2.7	3月16日 福島県沖M7.3の地震、管理エリア内震度5強の影響のため、一時的に濁度上昇しています。
各値	50	0.1	2.7	8.3	0.1	2.6	

※2

<供給水濁度>



※1 平年とは、当該年度を含まない過去5か年のこと

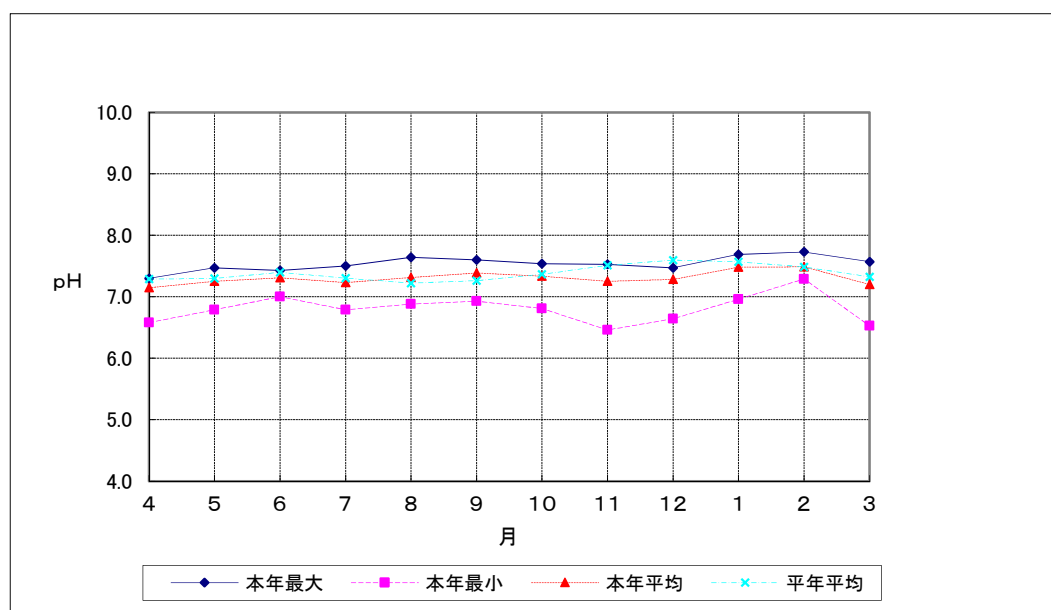
※2 各値とは、最大値の場合はその最大、最小値の場合はその最小、  
平均値の場合はその平均を表す

(3) 供給水 pH (大槻)

月	本 年			平 年※1			備 考
	最大	最小	平均	最大	最小	平均	
4	7.3	6.6	7.1	7.6	6.6	7.3	
5	7.5	6.8	7.3	7.8	6.6	7.3	
6	7.4	7.0	7.3	7.7	6.7	7.4	
7	7.5	6.8	7.2	7.7	6.7	7.3	
8	7.6	6.9	7.3	7.8	6.5	7.2	
9	7.6	6.9	7.4	7.7	6.5	7.3	
10	7.5	6.8	7.3	7.9	6.6	7.4	
11	7.5	6.5	7.3	7.9	6.8	7.5	
12	7.5	6.6	7.3	7.9	7.1	7.6	
1	7.7	7.0	7.5	7.9	6.8	7.6	
2	7.7	7.3	7.5	7.9	6.7	7.5	
3	7.6	6.5	7.2	7.7	6.6	7.3	
各値	7.7	6.5	7.3	7.9	6.5	7.4	

※2

<供給水 pH>



※1 平年とは、当該年度を含まない過去5か年のこと

※2 各値とは、最大値の場合はその最大、最小値の場合はその最小、平均値の場合はその平均を表す

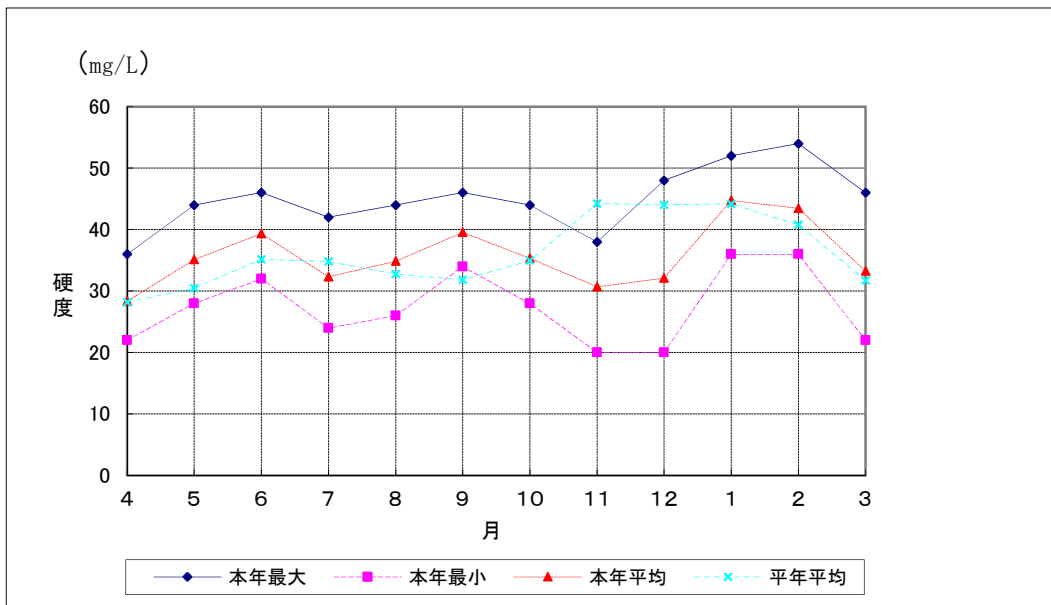
(4) 供給水硬度 (大槻)

[単位: mg/L]

月	本 年			平 年※1			備 考
	最大	最小	平均	最大	最小	平均	
4	36	22	28	46	16	28	
5	44	28	35	44	20	30	
6	46	32	39	52	24	35	
7	42	24	32	46	20	35	
8	44	26	35	44	20	33	
9	46	34	40	52	22	32	
10	44	28	35	52	22	35	
11	38	20	31	72	24	44	
12	48	20	32	70	30	44	
1	52	36	45	64	24	44	
2	54	36	43	68	24	41	
3	46	22	33	46	18	32	
各値	54	20	36	72	16	36	

※2

<供給水硬度>



※1 平年とは、当該年度を含まない過去5か年のこと

※2 各値とは、最大値の場合はその最大、最小値の場合はその最小、  
平均値の場合はその平均を表す

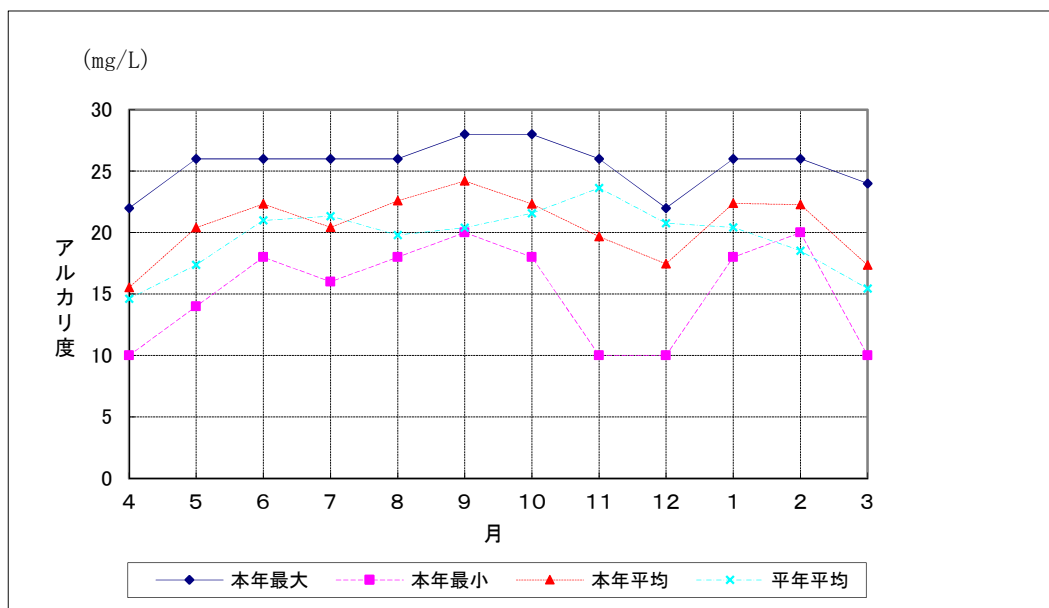
(5) 供給水アルカリ度 (大樋)

[単位: mg/L]

月	本 年			平 年※1			備 考
	最大	最小	平均	最大	最小	平均	
4	22	10	16	22	8	15	
5	26	14	20	24	10	17	
6	26	18	22	30	14	21	
7	26	16	20	30	12	21	
8	26	18	23	30	10	20	
9	28	20	24	30	10	20	
10	28	18	22	32	12	22	
11	26	10	20	34	14	24	
12	22	10	17	30	14	21	
1	26	18	22	28	8	20	
2	26	20	22	26	10	19	
3	24	10	17	22	8	15	
各値	28	10	21	34	8	20	

※2

<供給水アルカリ度>



※1 平年とは、当該年度を含まない過去5か年のこと

※2 各値とは、最大値の場合はその最大、最小値の場合はその最小、  
平均値の場合はその平均を表す

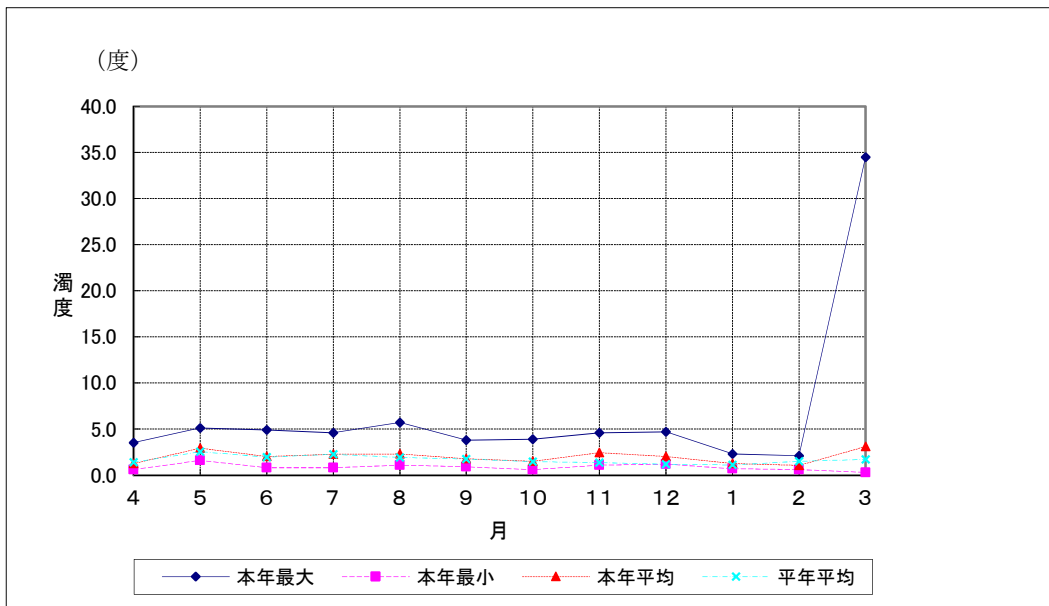
2-2 富谷配水池  
 (1) 供給水濁度 (富谷)

[単位: 度]

月	本 年			平 年※1			備 考
	最大	最小	平均	最大	最小	平均	
4	3.5	0.6	1.3	6.0	0.3	1.4	
5	5.1	1.6	2.9	6.9	0.1	2.5	
6	4.9	0.8	2.0	6.6	0.3	1.9	
7	4.6	0.8	2.3	6.3	0.6	2.3	
8	5.7	1.1	2.3	6.4	0.1	1.9	
9	3.8	0.9	1.8	6.7	0.2	1.7	
10	3.9	0.6	1.5	5.5	0.1	1.5	
11	4.6	1.1	2.5	5.8	0.1	1.4	
12	4.7	1.2	2.0	3.2	0.1	1.2	
1	2.3	0.7	1.3	3.1	0.2	1.1	
2	2.1	0.6	1.1	4.3	0.1	1.5	
3	34.5	0.3	3.1	3.9	0.2	1.7	3月16日 福島県沖M7.3の地震、管理エリア内震度5強の影響のため、一時的に濁度上昇しています。
各値	34.5	0.3	2.0	6.9	0.1	1.7	

※2

<供給水濁度>



※1 平年とは、当該年度を含まない過去5か年のこと

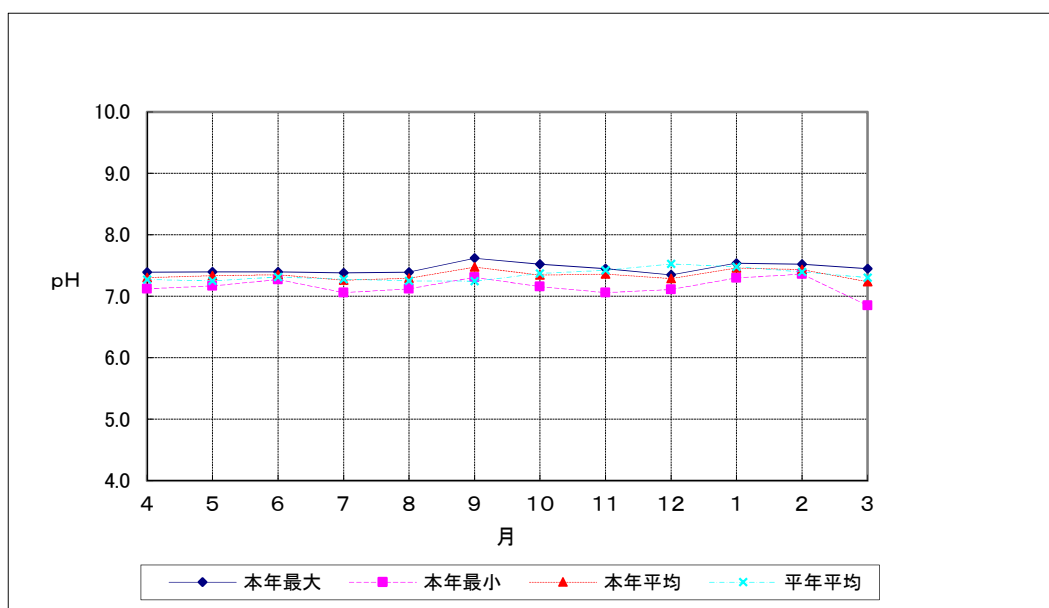
※2 各値とは、最大値の場合はその最大、最小値の場合はその最小、  
 平均値の場合はその平均を表す

(2) 供給水 pH (富谷)

月	本 年			平 年※1			備 考
	最大	最小	平均	最大	最小	平均	
4	7.4	7.1	7.3	7.5	6.9	7.3	
5	7.4	7.2	7.3	7.4	7.0	7.3	
6	7.4	7.3	7.4	7.5	6.9	7.3	
7	7.4	7.1	7.3	7.5	6.9	7.3	
8	7.4	7.1	7.3	7.5	6.7	7.3	
9	7.6	7.3	7.5	7.6	6.8	7.2	
10	7.5	7.2	7.3	7.6	6.8	7.4	
11	7.5	7.1	7.4	7.7	6.8	7.4	
12	7.4	7.1	7.3	7.7	7.4	7.5	
1	7.5	7.3	7.5	7.7	7.0	7.5	
2	7.5	7.4	7.4	7.7	6.9	7.4	
3	7.5	6.9	7.2	7.6	6.9	7.3	
各値	7.6	6.9	7.3	7.7	6.7	7.3	

※2

<供給水 pH>



※1 平年とは、当該年度を含まない過去5か年のこと

※2 各値とは、最大値の場合はその最大、最小値の場合はその最小、  
平均値の場合はその平均を表す

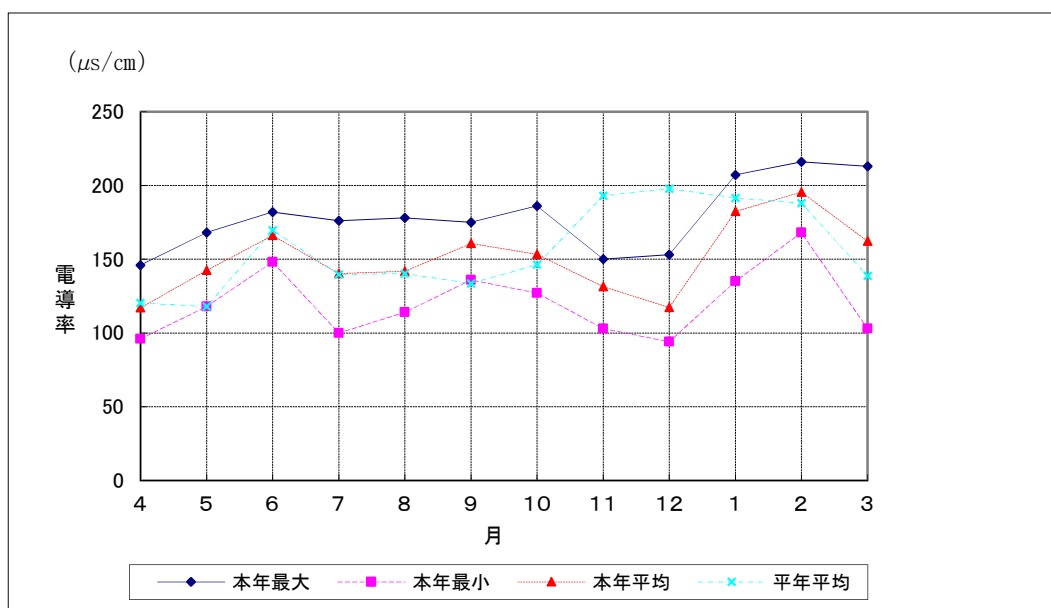
(3) 供給水電導率（富谷）

[単位：μS/cm]

月	本 年			平 年※1			備 考
	最大	最小	平均	最大	最小	平均	
4	146	96	117	171	79	120	
5	168	118	142	161	88	118	
6	182	148	166	238	118	169	
7	176	100	140	184	90	140	
8	178	114	142	183	64	140	
9	175	136	161	192	94	134	
10	186	127	153	209	103	146	
11	150	103	131	287	109	193	
12	153	94	117	302	145	198	
1	207	135	182	247	147	192	
2	216	168	195	258	104	188	
3	213	103	162	199	84	139	
各値	216	94	151	302	64	156	

※2

<供給水電導率>



※1 平年とは、当該年度を含まない過去5か年のこと

※2 各値とは、最大値の場合はその最大、最小値の場合はその最小、  
平均値の場合はその平均を表す



3 水質試験表

大槻配水

北日本環境整備株式会社

	4月	5月	6月	7月	8月	9月	10月	11月	12月	1月	2月	3月	最大	最小	平均
水素イオン濃度 (pH)	7.1	7.2	7.4	7.3	7.2	7.2	7.2	7.1	6.9	7.2	7.2	7.1	7.4	6.9	7.2
鉄 (mg/L)	0.13	0.17	0.17	0.19	0.2	0.17	0.2	0.1	0.18	0.07	0.07	0.28	0.28	0.07	0.16
溶解性マンガ (mg/L)	0.01未満	0.01未満	0.01未満	0.01未満	0.01未満	0.01未満	0.01未満	0.01未満	0.01未満	0.01未満	0.01未満	0.03	0.03	0.01未満	0.01未満
アンモニア性窒素 (mg/L)	0.1未満	0.1未満	0.1未満	0.1未満	0.1未満	0.1未満	0.1未満	0.1未満	0.1未満	0.1未満	0.1未満	0.1未満	0.1未満	0.1未満	0.1未満
リン酸イオン (mg/L)	0.02未満	0.02未満	0.02未満	0.02未満	0.02未満	0.02未満	0.02未満	0.02未満	0.02未満	0.02未満	0.02未満	0.02未満	0.02未満	0.02未満	0.02未満
濁度 (度)	0.9	1.3	1.1	1.8	1.4	0.4	0.7	0.1	1	0.1	0.1	1	1.8	0.1	0.8
塩化物イオン (mg/L)	12	14	21	13	23	15	19	18	12	27	32	33	33	12	20
全硬度 (mg/L)	28	32	40	35	43	38	39	36	30	42	45	48	48	28	38
全蒸発残留物 (mg/L)	82	83	140	100	110	100	110	96	83	110	130	140	140	82	107
M-アルカリ度 (mg/L)	16	19	23	22	27	25	25	24	20	23	25	26	27	16	23
溶性ケイ酸 (mg/L)	15	17	17	18	20	21	21	19	17	19	19	19	21	15	19

# 仙台圏工業用水道事業

1 水 質

令和3年度

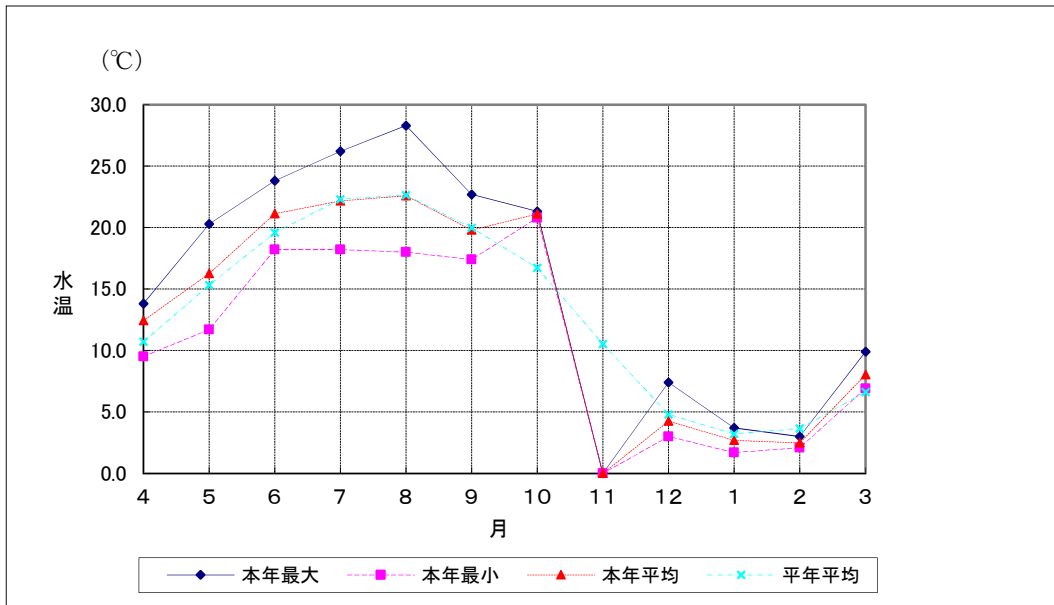
(1) 供給水水温 (熊野堂)

[単位: °C]

月	本 年			平 年※1			備 考
	最大	最小	平均	最大	最小	平均	
4	13.8	9.5	12.4	16.7	4.7	10.7	
5	20.3	11.7	16.3	20.8	11.0	15.3	
6	23.8	18.2	21.1	25.5	15.5	19.6	
7	26.2	18.2	22.2	28.3	15.7	22.3	
8	28.3	18.0	22.6	28.7	17.1	22.6	
9	22.7	17.4	19.8	25.8	16.3	20.0	
10	21.3	20.8	21.1	21.9	11.5	16.7	
11	*	*	*	14.1	5.7	10.5	名取川頭首工工事のため取水停止
12	7.4	3.0	4.2	7.8	1.9	4.8	
1	3.7	1.7	2.7	7.3	0.4	3.2	
2	3.0	2.1	2.5	6.8	1.4	3.7	
3	9.9	6.9	8.0	9.1	4.0	6.6	
各値	28.3	1.7	13.9	28.7	17.1	13.0	

※2

<供給水水温>



※1 平年とは、当該年度を含まない過去5か年のこと

※2 各値とは、最大値の場合はその最大、最小値の場合はその最小、  
平均値の場合はその平均を表す

(2) 供給水濁度 (熊野堂)

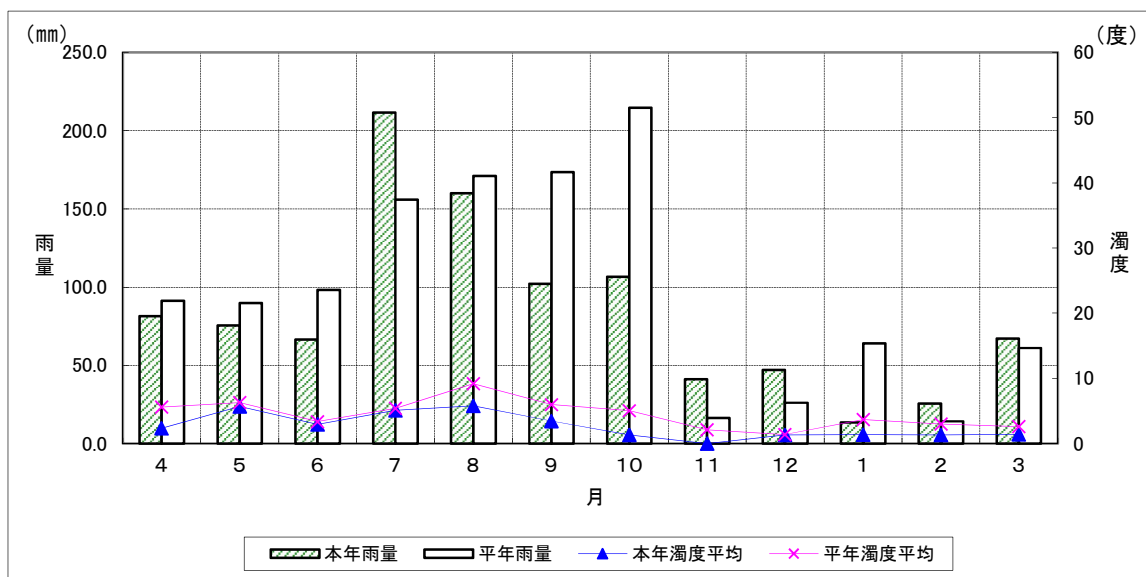
[単位: 度] [単位: mm]

月	本 年			平 年※1			雨 量 [mm]		備 考
	最大	最小	平均	最大	最小	平均	本年	平年	
4	10	1	2	91	1	6	81.5	91.2	
5	24	1	6	86	1	6	75.5	89.9	
6	16	1	3	51	1	3	66.5	98.1	
7	44	1	5	192	1	5	211.5	155.9	
8	54	1	6	550	1	9	160.0	171.0	
9	55	1	3	110	1	6	102.0	173.4	
10	8	1	1	401	1	5	106.5	214.6	
11	*	*	*	18	1	2	41.0	16.3	名取川頭首工工事のため取水停止
12	3	1	1	14	1	1	47.0	26.0	
1	4	1	1	145	1	4	13.5	64.0	
2	1	1	1	140	1	3	25.5	14.3	
3	3	1	1	36	1	3	67.0	61.0	
各値	55	1	3	550	1	4	83.1	98.0	

※2

※3

< 供給水濁度と雨量 >



※1 平年とは、当該年度を含まない過去5か年のこと

※2 各値とは、最大値の場合はその最大、最小値の場合はその最小、  
平均値の場合はその平均を表す

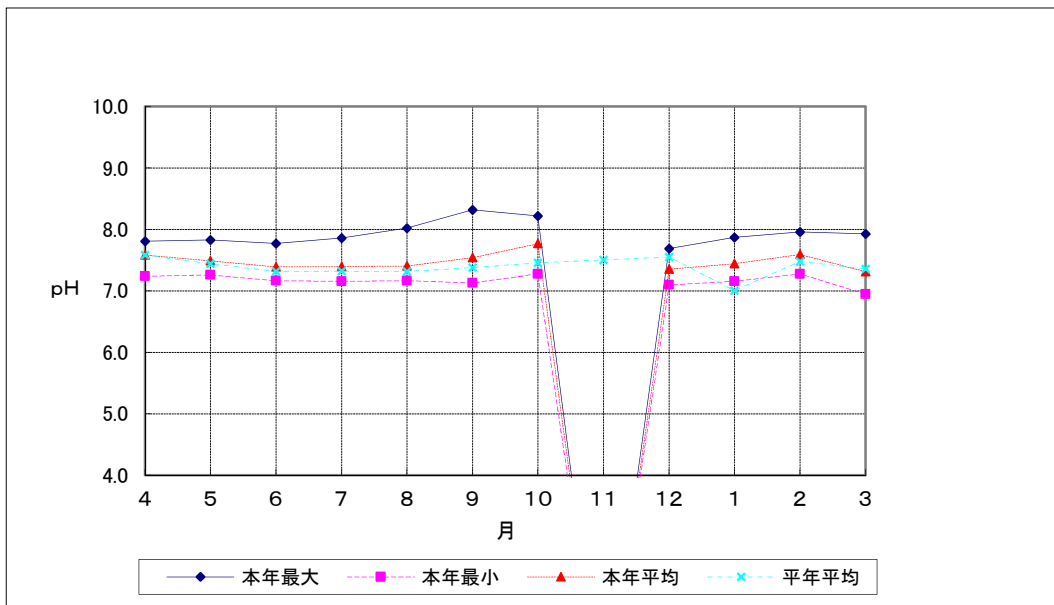
※3 雨量の各値とは、平均を表す

(3) 供給水 pH (熊野堂)

月	本 年			平 年※1			備 考
	最大	最小	平均	最大	最小	平均	
4	7.8	7.2	7.6	7.8	7.2	7.6	
5	7.8	7.3	7.5	8.5	7.0	7.4	
6	7.8	7.2	7.4	8.3	7.0	7.3	
7	7.9	7.2	7.4	8.2	6.6	7.3	
8	8.0	7.2	7.4	8.3	6.8	7.3	
9	8.3	7.1	7.5	8.0	7.0	7.4	
10	8.2	7.3	7.8	8.8	6.8	7.5	
11	*	*	*	8.0	7.1	7.5	名取川頭首工工事のため取水停止
12	7.7	7.1	7.4	8.1	7.2	7.6	
1	7.9	7.2	7.4	7.9	6.9	7.0	
2	8.0	7.3	7.6	8.0	7.0	7.5	
3	7.9	7.0	7.3	8.3	6.9	7.4	
各値	8.3	7.0	7.5	8.8	6.6	7.4	

※2

<供給水 pH>



※1 平年とは、当該年度を含まない過去5か年のこと

※2 各値とは、最大値の場合はその最大、最小値の場合はその最小、  
平均値の場合はその平均を表す

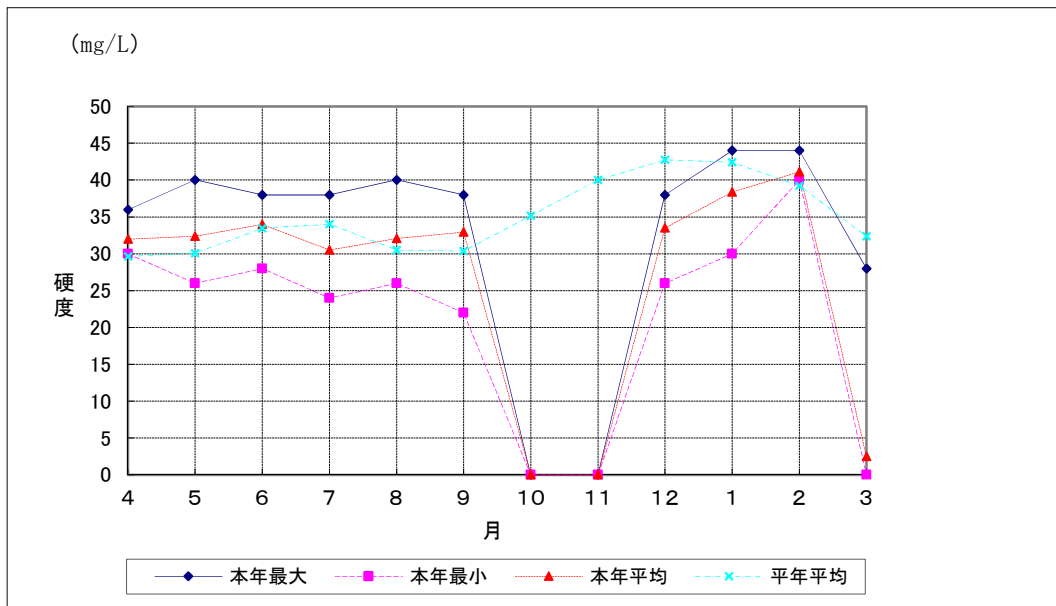
(4) 供給水硬度 (熊野堂)

[単位: mg/L]

月	本 年			平 年※1			備 考
	最大	最小	平均	最大	最小	平均	
4	36	30	32	48	20	30	
5	40	26	32	38	24	30	
6	38	28	34	40	24	33	
7	38	24	31	42	22	34	
8	40	26	32	46	20	31	
9	38	22	33	44	20	30	
10	*	*	*	48	26	35	名取川頭首工工事のため取水停止
11	*	*	*	66	28	40	"
12	38	26	34	64	28	43	
1	44	30	38	60	30	42	
2	44	40	41	58	28	39	
3	28	0	3	46	22	32	
各値	44	0	31	66	20	35	

※2

<供給水硬度>



※1 平年とは、当該年度を含まない過去5か年のこと

※2 各値とは、最大値の場合はその最大、最小値の場合はその最小、  
平均値の場合はその平均を表す

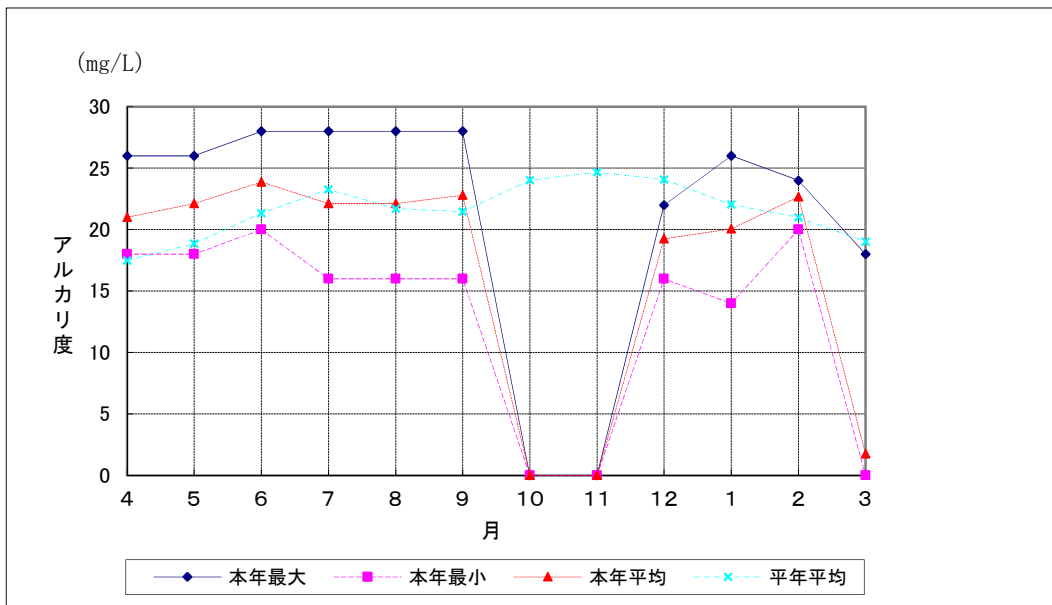
(5) 供給水アルカリ度 (熊野堂)

[単位: mg/L]

月	本 年			平 年※1			備 考
	最大	最小	平均	最大	最小	平均	
4	26	18	21	28	8	17	
5	26	18	22	26	12	19	
6	28	20	24	26	17	21	
7	28	16	22	30	14	23	
8	28	16	22	28	14	22	
9	28	16	23	30	14	21	
10	*	*	*	30	14	24	名取川頭首工工事のため取水停止
11	*	*	*	34	18	25	”
12	22	16	19	34	18	24	
1	26	14	20	30	14	22	
2	24	20	23	28	14	21	
3	18	0	2	26	6	19	
各値	28	0	20	34	6	22	

※2

<供給水アルカリ度>



※1 平年とは、当該年度を含まない過去5か年のこと

※2 各値とは、最大値の場合はその最大、最小値の場合はその最小、  
平均値の場合はその平均を表す

2 水質試験表

熊野堂配水

北日本環境整備㈱調べ

	4月	5月	6月	7月	8月	9月	10月	11月	12月	1月	2月	3月
水素イオン濃度 (pH)	7.1	7.3	7.3	7.3	7.3	7.2	7.3	7.8	6.8	7.2	7.5	7.2
鉄 (mg/L)	0.05	0.28	0.13	0.23	0.17	0.26	0.13	0.16	0.23	0.1	0.08	0.06
アンモニア性窒素 (mg/L)	0.1未満	0.1未満	0.1未満	0.1未満	0.1未満	0.1未満	0.1未満	0.1未満	0.1未満	0.1未満	0.1未満	0.1未満
リン酸イオン (mg/L)	0.02未満	0.02未満	0.02未満	0.02未満	0.02未満	0.02未満	0.02未満	0.02未満	0.02未満	0.02未満	0.02未満	0.02未満
濁度 (度)	0.1	3.9	1.3	1.8	1.6	2.3	0.1	0.6	2.1	1.1	0.1	0.1
塩素イオン (mg/L)	15	15	14	11	15	7.6	18	14	11	17	20	20
硬度 (mg/L)	35	35	36	35	39	30	39	77	30	38	40	42
蒸発残留物 (mg/L)	93	100	110	110	120	81	110	130	82	93	100	110
M-アルカリ度 (mg/L)	23	24	24	24	29	25	25	67	19	22	26	26
溶性ケイ酸 (mg/L)	19	20	18	19	21	21	21	18	17	20	20	19