

伊達な旅ガイド

Vol.91

笑顔咲くたび 伊達な旅
仙台 Sendai & Miyagi, where smiles blossom 宮城

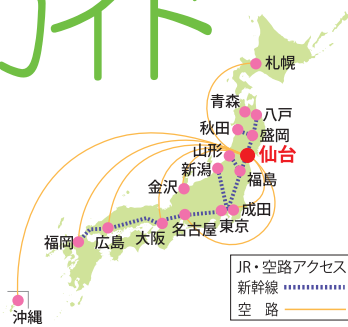


伊達な旅紀行

いいトコ!
みやぎ

毎週月曜日
19:54~20:00
BS-TBSにて大好評放送中

宮城県
観光PRキャラクター
むすび丸



今回の伊達な旅MAP



JR東北新幹線東京駅から約1時間40分

7月9日放送

仙台七夕まつり



仙台のアーケード街が、色とりどりの吹流しや仕掛けもので埋め尽くされる仙台七夕まつり。今年は8月6日(月)~8月8日(水)に行われます。3000本を超える豪華絢爛な飾りの間を歩きながら、間近で観賞できるのが魅力です。また、震災前まではパレードで見ることができた「七夕おどり」も夏の風物詩です。この踊りは、伊達政宗公が誰もが参加できるようにと広めたのが始まり。仙台民謡踊り愛好会の方々は、この踊りの伝統を守ろうと稽古を続けています。8月5日(日)に開催される仙台七夕花火祭も併せてお楽しみください。

仙台七夕まつり

検索

今回立ち寄った場所

仙台市天文台

Tel.022-391-1300

タッチパネルなどを操作し、楽しみながら星について学ぶことができる施設。1.3mの大型「ひとみ望遠鏡」での天文観測や、プラネタリウムなどが楽しめます。



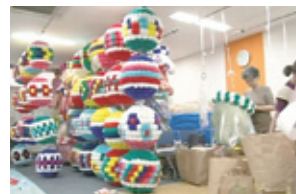
1.3mの大型「ひとみ望遠鏡」

東北最大級の大きさを誇る望遠鏡。見たい星の画面にタッチするだけで、望遠鏡が自動的に方向を変える仕組みです。



鳴海屋紙商事

年明けから七夕まつりの飾り製作が行われています。すべて手作業でつくられる繊細で華やかな飾りが祭りを盛り上げます。



七夕館

Tel.022-238-7170

いくつもの七夕飾りを展示。1年中七夕の雰囲気を楽しめる観光スポットです。



宮城であったこんな人

仙台市天文台 亀谷 光さん

「望遠鏡の下の部分に直径1.3mの丸い鏡が入っています。そばに展示してあるモデルを見ると、その大きさが良くわかります」
「織姫と彦星の間には天の川が流れていて、その中にある肉眼ではなかなか見えないような星たちも望遠鏡で見ることができます。宇宙は分からないことだらけの場所だと思います。そんな宇宙の不思議に興味を持って、いらしていただければ嬉しいです」



仙台民謡踊り愛好会 佐藤 文男さん

「踊り手たちが吹流しの中に溶け込んでいく姿は、なんともいえない光景です。見る人を感激させると思います」

