

# 伊達な旅ガイド

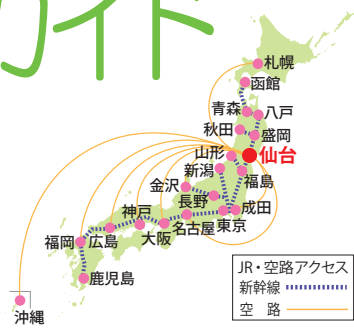
Vol.290

笑顔咲くたび 伊達な旅  
仙台 Sendai & Miyagi, where smiles blossom 宮城

伊達な旅紀行  
いいトコ!  
**みやぎ**  
毎週月曜日  
19:54~20:00  
BS-TBSにて大好評放送中



仙台・宮城  
観光PRキャラクター  
むすび丸



JR・空路アクセス  
新幹線  
空路



9月18日  
放送

## 蔵王で紅葉巡り(蔵王町)

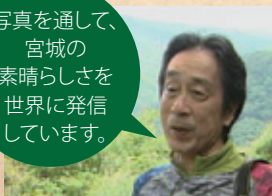


宮城県と山形県にまたがる蔵王連峰は、スポーツや温泉など1年を通して自然を満喫できる人気のスポットです。秋のお楽しみは、紅葉。蔵王のさまざまな風景を知る写真家がお薦めする絶景ポイントを巡ってみませんか？

〈蔵王紅葉巡りお薦めコース〉 遠刈田温泉～蔵王エコーライン～山頂付近「御釜」

案内人  
日本風景写真協会  
宮城支部長  
写真家 刈谷 孝也さん

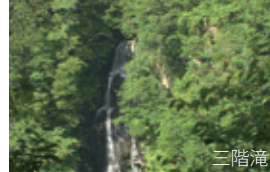
写真を通して、  
宮城の  
素晴らしさを  
世界に発信  
しています。



絶景POINT 1

### 滝見台

「滝見台では、不動滝とその上にかかる地蔵滝、三階滝を眺めることができます。紅葉の時期は澄川渓谷に朝日が入ってくる午前6時頃が一番の絶景です」



立ち寄りSPOT

すみかわスノーパーク展望台  
「くもわくテラス」  
Tel:0224-87-2610

「くもわくカレー」

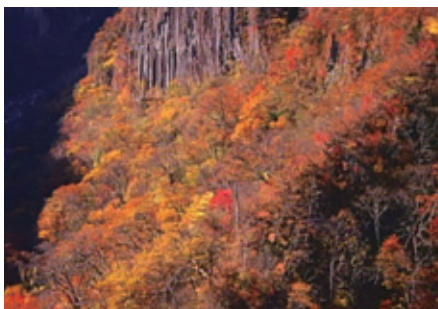
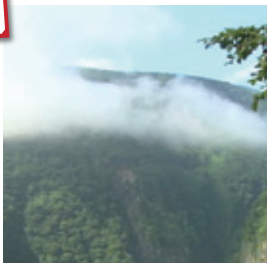


長時間煮込んだ牛すじのカレー

絶景POINT 2

### くもわく谷

「雲が得意なことから通称『くもわく谷』と呼ばれている場所。秋には一面が紅葉します」



絶景POINT 3

### こまくさ平展望台

岩肌を滑り落ちる不帰の滝や湧き上がる雲を間近で見ることができる。「この奥の方に奥羽山脈の峰々が見えます。秋になるとダケカンパの林が色付き、そこに夕日の斜光が当たると、幻想的な世界が広がります」

絶景POINT 4

### 山頂付近

蔵王のシンボル「御釜」は、蔵王刈田岳・熊野岳・五色岳の3峰に抱かれた円型の火口湖。太陽光線の当たり方で色を変えるため「五色湖」とも呼ばれている。「秋になると刈田岳の斜面にはナナカマドの葉が真っ赤に染まり、赤い実が美しく輝きます。タイミングによっては、蔵王の紅葉と霧氷を両方見ることできますよ」

