

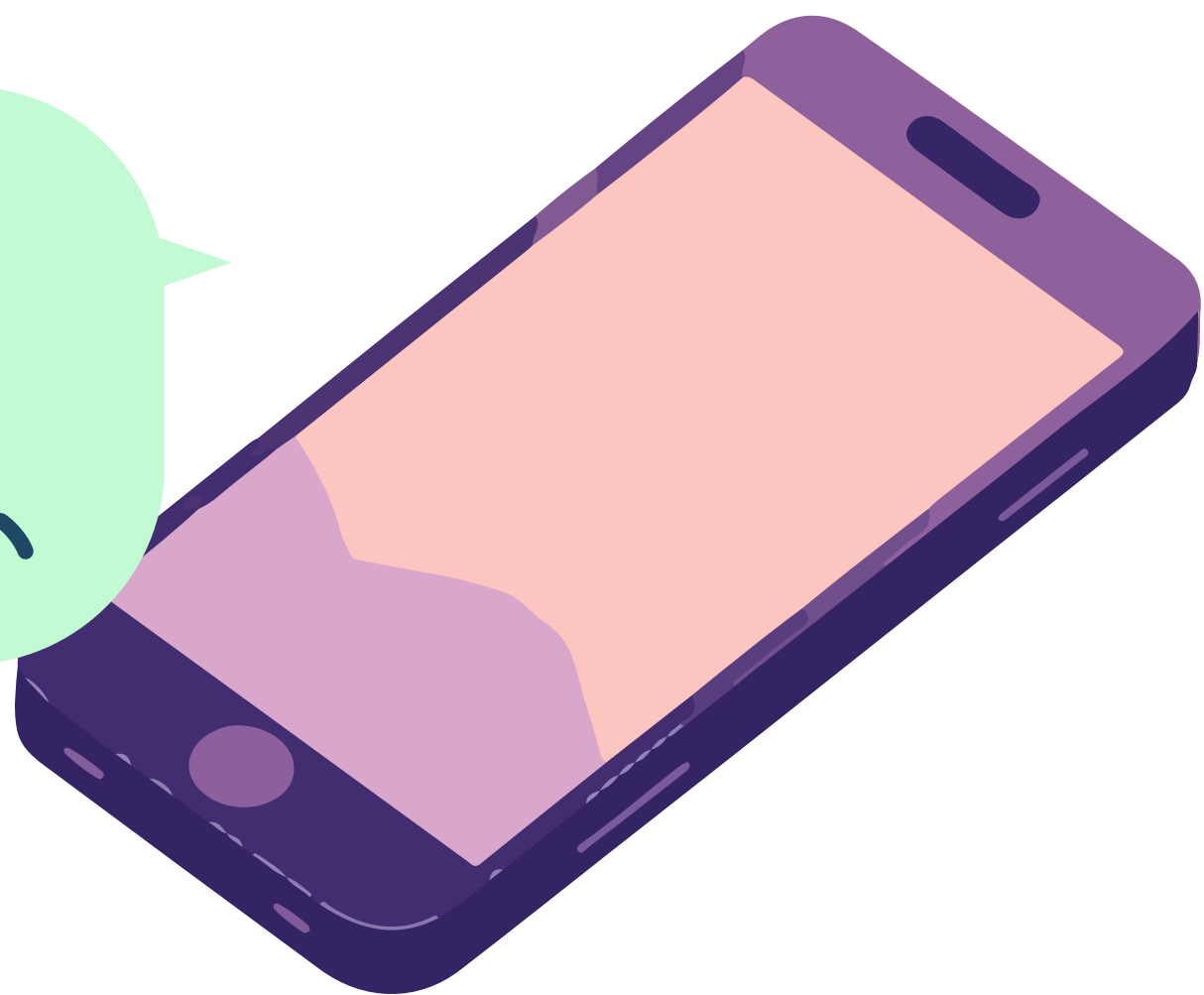
みやぎ けんない がっこう かよ みなさま
宮城県内の学校へ通う皆様へ

れいわ ねんど
令和8年度

みやぎ SNS相談

つか かた し
使い方のお知らせ

こころ なや ふあん
あなたの心の悩みや不安
いつでも私たちに
相談してください



とき たよ
こんな時に頼ってください

- ✓ がっこう いや せんせい かぞく はな
学校で嫌なことがあったけど先生や家族には話したくない
- ✓ なや だれ き
悩んでいることがあるから誰かに聞いてほしい
- ✓ いまかか はな らく き
今抱えているもやもやも、話したら楽になる気がする

そうだん
相談するにはどうしたらいいの？

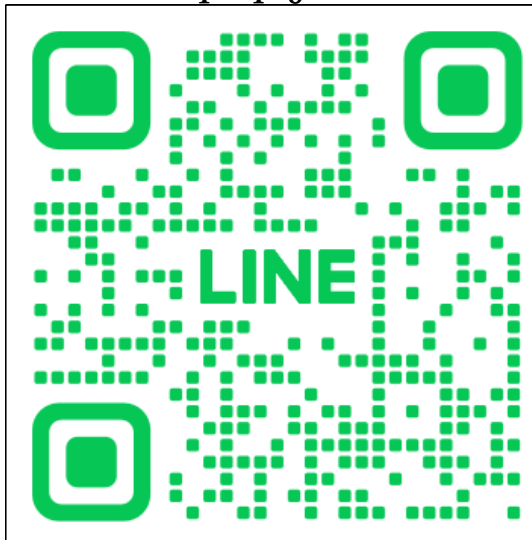
みぎした とも どうろく おく
右下のコードからLINEの友だち登録をしてメッセージを送ってください。

いつ相談したらいいの？ ※次のURLをクリックしても、友だち追加できます。 <https://lin.ee/Qqdq5jY>

そうだん まいにちう つ じかん ゆうがた じ よる じ
相談は毎日受け付けています。時間は夕方6時から夜の9時まで
が受付時間です。ほかの時間ではお電話での相談もできます。

そうだん
相談したこと、バレないかな？

なまう いわなくても だいじょうぶ そうだん ひみつ
お名前は言わなくても大丈夫です。相談してくれた秘密は
守るので、安心して相談してください。



たいしょう みやぎけんない しょう ちゅう ぎむ きょういくがっこう こうとうがっこう とくべつしえんがっこう こうとうがくえん じどうせいと
対象：宮城県内の小・中・義務教育学校・高等学校・特別支援学校・高等学園の児童生徒

※あなたの身体や生命に危険があると判断したときは関係機関と連携して、あなたの安全を確保する場合があります。

じかん にち でんわ そうだん う
24時間・365日、電話の相談も受け付けています。

じかん こども
24時間子供SOSダイヤル ☎ 0120-0-78310

うけつけ じかん まいにち じかん
受付時間：毎日 24時間
みやぎけんきょういくいいんかい
宮城県教育委員会