

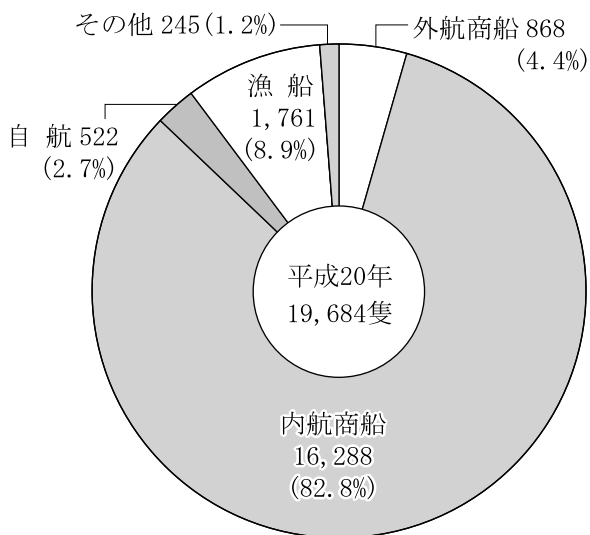
仙 台 塩 釜 港

# 仙 台 塩 釜 港

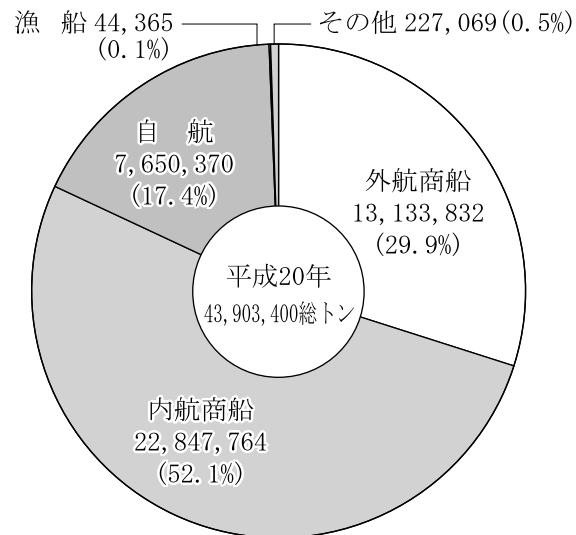
## 1. グラフで見る仙台塩釜港

### 入港船舶の部

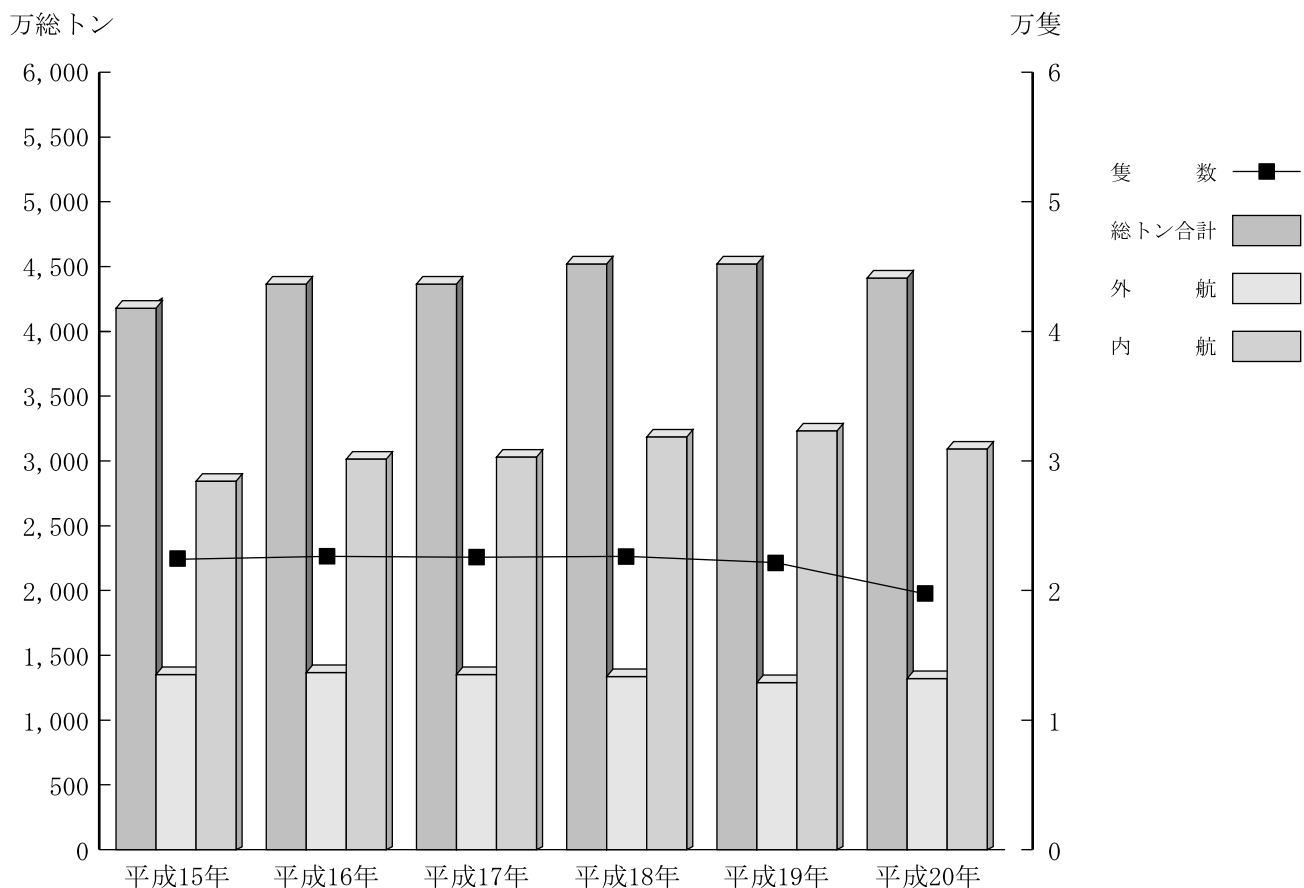
(1) 船種別隻数比較



(2) 船種別総トン数比較

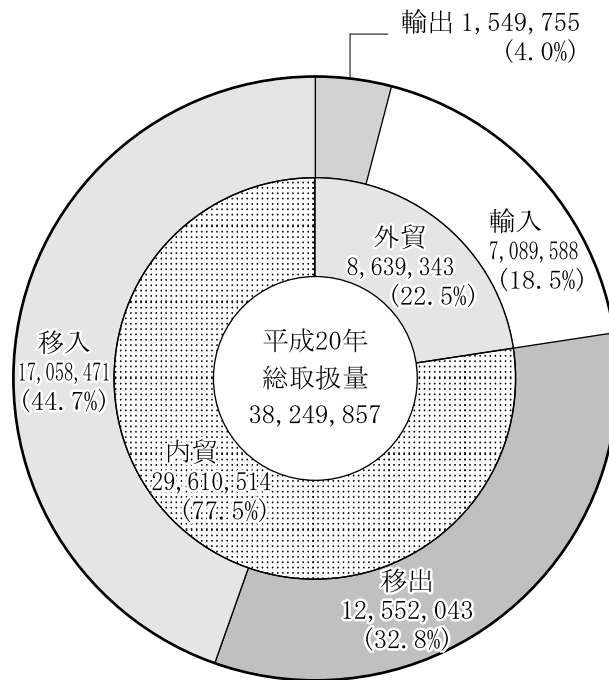


(3) 入港船舶年次比較

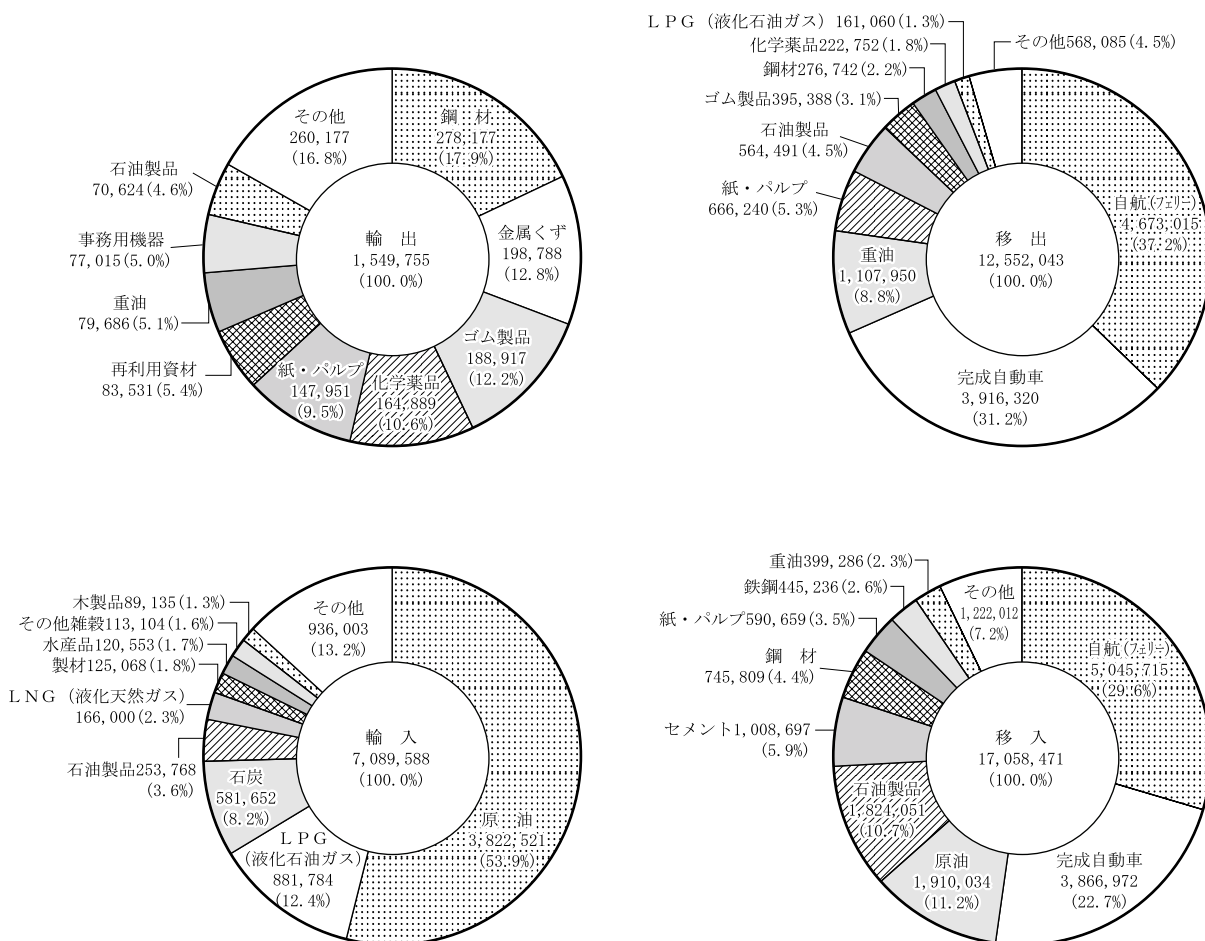


# 海上出入貨物の部

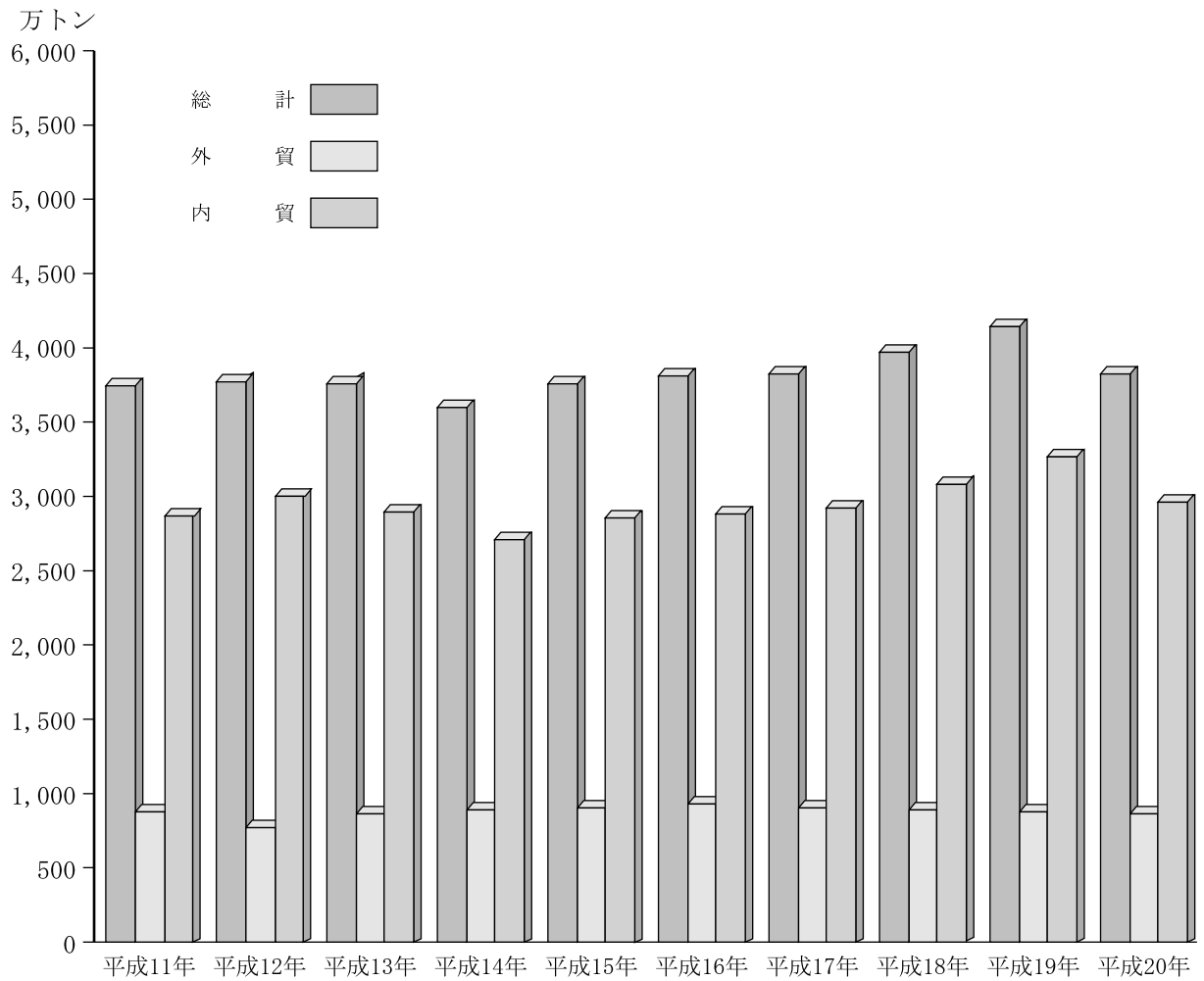
(1) 輸移出入別校正 (単位：フレート・トン)



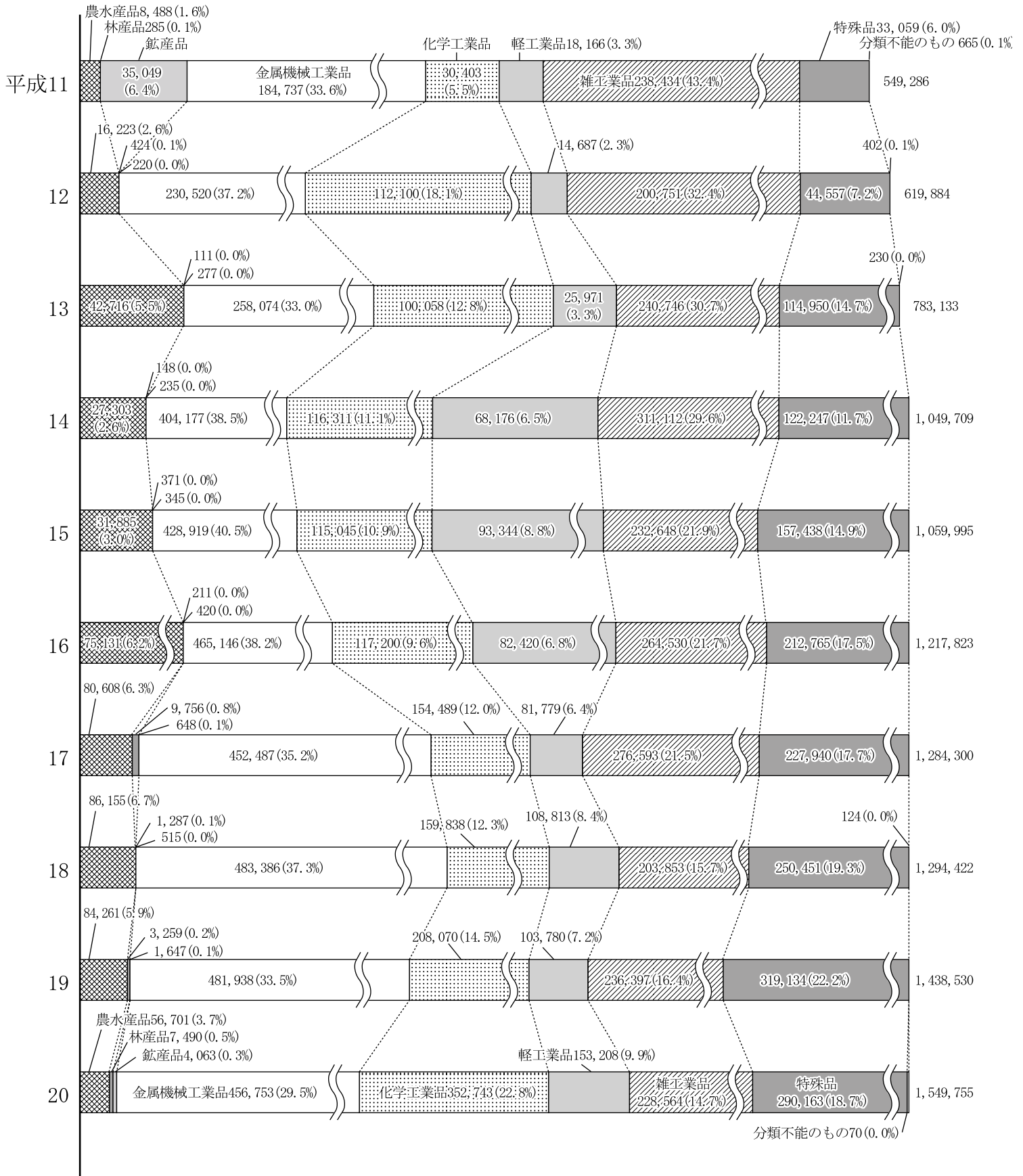
(2) 輸移出入毎の品種別構成



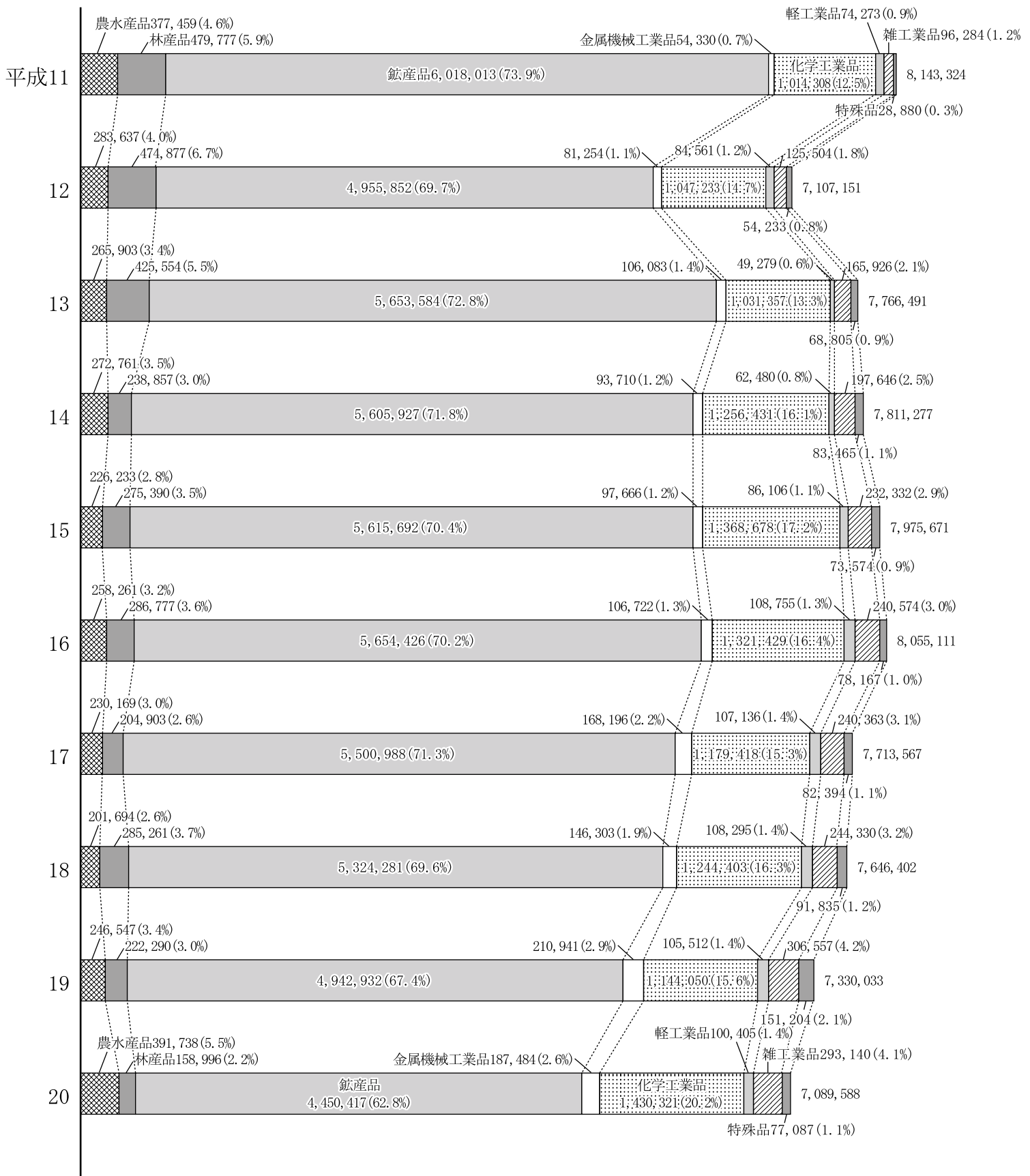
(3) 取扱貨物量年次別比較



(4) 輸出貨物品種別構成年次比較 (単位: フレート・トン)



(5) 輸入貨物品種別構成年次比較 (単位: フレート・トン)



(6) 移出貨物品種別構成年次比較 (単位: フレート・トン)

