

宮城県港湾戦略ビジョン策定委員会

第2回委員会資料【震災復興】

仙台塩釜港



コンテナ取扱再開 (6/8)



石巻港



飼料原料積載の大型貨物船発入港 (7/11)



平成23年8月2日

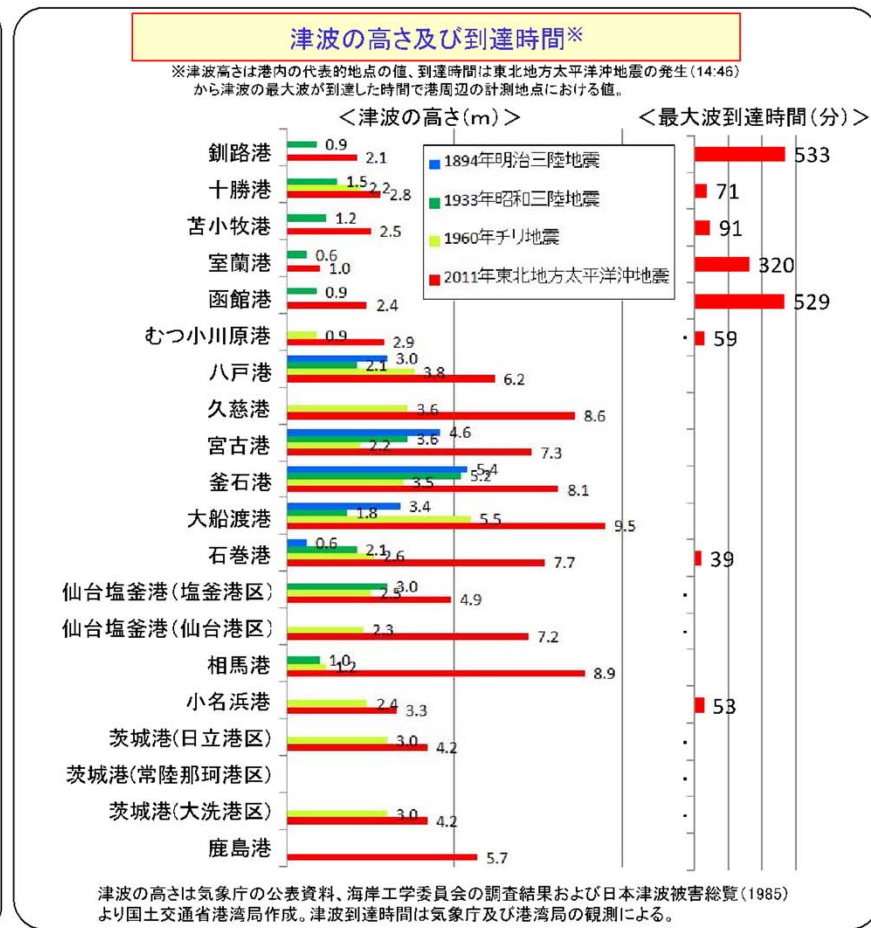
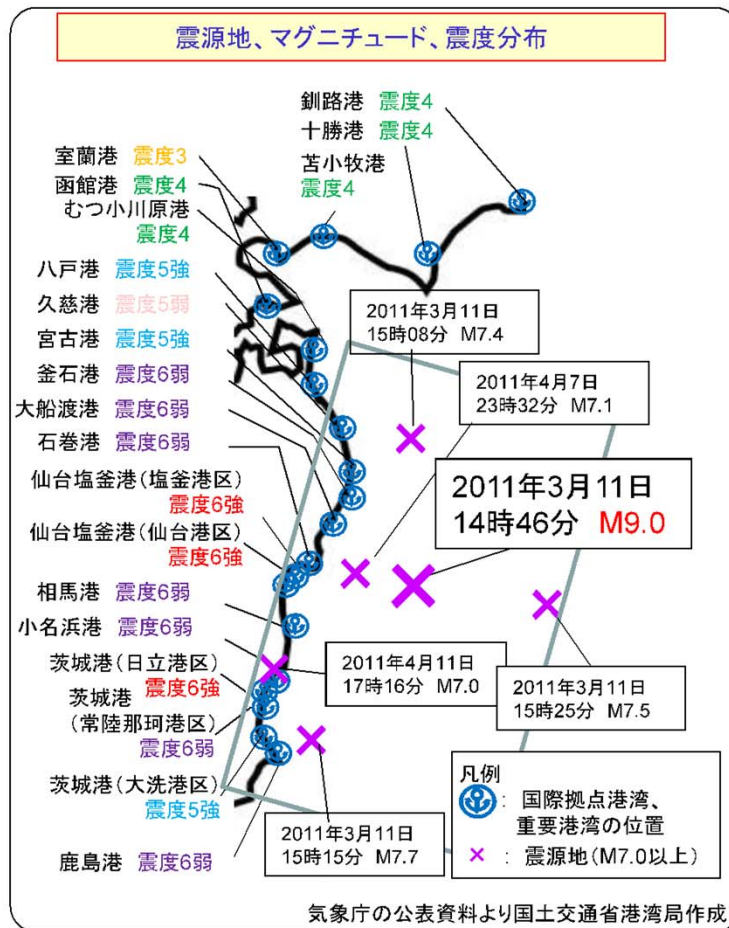
社団法人 日本港湾協会

1. 震災による港湾の被害と復旧・復興状況

1.1 東北地方太平洋沖地震及び津波の概要

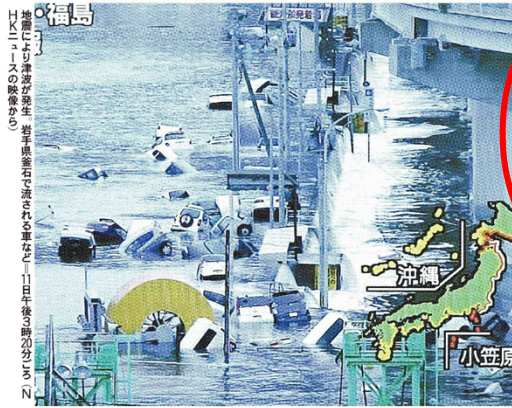
(1) 震度及び津波高さ

今回の津波は、防波堤や防潮堤等の防災施設の設計外力を大きく上回り、背後地や港湾施設に甚大な被害を与えた。また、避難計画等を定める地域防災計画の想定をも上回り多くの人命が失われた。



(2)被害状況

宮城 震度7



M 8.8

大津波被害

11日午後2時46分ごろ、東北地方を中心とする日本の広い範囲で強い地震があり、宮城県で震度7を記録した。気象庁によると、震度7は宮城県北部。震源地は三陸沖で、震源の深さは約10。地震の規模を示すマグニチュード(M)は8.8。

気象庁は岩手、宮城、福島を観測した。同市の港などの太平洋沿岸に大津波警報などで多数の車が海に流さるを発令。北海道から伊豆諸島など大きな被害が出ている。東北電力などによると、仙台市消防局によると、宮城県の女川原発が自動停止。市内で火災5件の発生を確認。救助要請が2件、救急要請が8件、ガス漏れと油漏れが各1件、死傷者の情報は把握されていない。携帯電話各社は、携帯やパソコンで親族などの安否を確認できる。災害用伝言板の運用開始に向け準備を進めている。

国内で震度7を観測したのは2004年の新潟県中越地震以来、7年ぶり。釜石市で最大4.2の津

河北新報3月11日号外



気象庁報道発表資料 平成23年3月13日
 ○地震の規模について
 今回の地震について、詳細に解析した結果、地震の規模(マグニチュード)を、8.8から9.0とします。

初の「巨大複合型」



河北新報3月12日朝刊

被災範囲は未曾有

経済、生活で影響拡大懸念

津波土砂崩れ建物倒壊火災…

国土交通省は、大津波による被害が、宮城県を中心に、東北地方の広い範囲に及ぶと見込んでおり、被災範囲は、未曾有の規模に達している。被災範囲は、未曾有の規模に達している。被災範囲は、未曾有の規模に達している。

泥流 すべてを奪う



河北新報3月12日夕刊

ガソリン枯渇深刻



東日本大震災
河北新報3月16日朝刊

給油求め長蛇の列
東北一円売り供給に懸命
GS混乱回避へ知恵絞る

ガス出荷設備が全壊



河北新報3月19日夕刊

仙台市
津波直撃 港工場内部を公開
復旧計画策定急ぐ

食料・日用品 欲しい



河北新報3月14日夕刊

仙台早朝から市民が列

窮迫する医療現場



河北新報3月21日朝刊

水・医薬品・食料・燃料
物資欠乏 危機的に

1年以内に 登録台数1割占める
保管場所へ



河北新報3月30日朝刊

宮城被災車両14万6000台

宮城被害2兆円超

商工業関連は7300億円

河北新報4月1日朝刊

野鳥の楽園見る影なく

一帯に砂復元不能か



仙台・蒲生干潟



河北新報4月1日夕刊



「仙台名産守る」 業界、協力し再起へ

沿岸部の工場被害・需要タウン
笹かま製造苦境

河北新報4月8日朝刊

飼料品薄 畜産に打撃



「餌腹いっぱい 食べさせたい」
農家、配合変え量抑える 肉質への影響懸念
石巻工業港 津波で壊滅
再開見通し立たず

河北新報4月7日朝刊

1.2 宮城県公共土木施設等の被害状況

東北地方太平洋沖地震に伴う宮城県全体の被害は、3兆4千億円を超え、そのうち公共土木施設等の被害は、6,710箇所、6,264億円程度となっている（いずれも平成23年7月13日現在）

宮城県の公共土木施設等の被害状況

(百万円)

工種	県所管分		市町村所管分 (仙台市除く)		合 計	
	件数 (箇所)	概算 被害額	件数 (箇所)	概算 被害額	件数 (箇所)	概算 被害額
道路	1,604	49,445	2,714	21,287	4,318	70,732
橋梁	141	7,168	43	1,192	184	8,360
河川	635	107,845	22	4,000	657	111,845
ダム	28	952	—	—	28	952
海岸	63	98,990	—	—	63	98,990
砂防	26	1,670	—	—	26	1,670
公園	6	3,265	275	35,000	281	38,265
都市災	10	3,100	101	4,000	111	7,100
港湾	490	70,910	—	—	490	70,910
下水道	109	73,400	341	139,990	450	213,390
県営住宅	102	4,217	—	—	102	4,217
合 計	3,214	420,962	3,496	205,469	6,710	626,431

宮城県の港湾の被害状況

(百万円)

港湾名	港湾被害状況	
	件数 (箇所)	概算 被害額
仙台塩釜港(仙台港区)	39	7,681
仙台塩釜港(塩釜港区)	107	10,331
石巻港	114	23,588
松島港	18	1,012
その他地方港	212	28,298
合 計	490	70,910