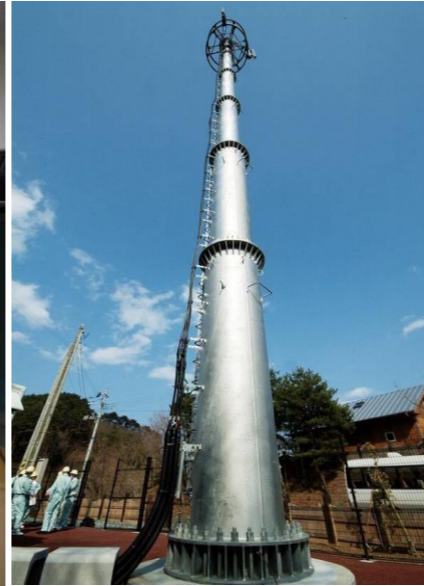




| | | | | | | | |
|-------|----|-----|-------------|-----|--|--|--|
| ブース番号 | 15 | 企業名 | コスモシステム株式会社 | SNS | | | |
|-------|----|-----|-------------|-----|--|--|--|




【東北発～全国で活躍】通信インフラを支えていることが私たちのプライドです！

■企業情報

| | | | | | |
|------------------|--|----|---------|---|---|
| 本社所在地 | 〒981-1227 宮城県名取市杜せきのした2-4-2 | 業種 | 建設業・製造業 | HP・SNS |  自社採用HP |
| 事業内容 | < 1 > 通信に関する建設業 ・移動体通信基地局の設計・施工 ・その他通信（ネットワーク、ローカル5G等）に関する設計・施工 < 2 > 自社製品の開発・製造・販売 ・通信インフラに関する付帯設備の製品開発・設計 ・交通／再エネインフラ関連の製品開発・設計 | | | | |
| うちの会社を表す3つのキーワード | ①世の中を支える仕事：人々の暮らしに不可欠な通信インフラを支える仕事です ②働きやすい環境：充実の福利厚生と制度で、ワークライフバランスを重視 ③風通しの良い社風：若手社員も多く、コミュニケーションがとりやすいです | | |  | |

■募集情報

| 職種 | 【総合職】 技術職 / 営業職 | 勤務地 | 宮城県名取市 | 転勤 | あり（県外含む） |
|------------------|--|-----|--------|---|---|
| 仕事内容 キャリアステップ | <ul style="list-style-type: none"> ●営業の仕事：弊社には、通信建設の現場で培った技術と、それを生かした自社開発製品があります。お客様のご要望に対し、工事、製品の両面からアプローチし、課題解決に向けた「提案型」BtoB営業が我々のスタイルです。 ●技術の仕事：通信、交通、再エネなどのインフラ領域で、お客様や社会的な課題、ご要望を「ものづくり」「建設」の両面からアプローチ。製品開発、設計、施工管理、製造管理などの職種でスペシャリストとして活躍していただきます。 | | | 先輩社員に聞きました！！ ～入社を決めた理由～ |  |
| 活かせる力・経験 | <ul style="list-style-type: none"> ●目標を達成するために努力をした経験（部活、資格試験など） ●アルバイトやボランティアなどの社会経験（接客コミュニケーション等） | | | 子供のころに東日本大震災を経験したことで電気や通信インフラの重要性を痛感し、自分もそれらを支える仕事につきたいと考えようになりました。もともと施工管理職に興味があり、大学で専攻していた電気電子学科の知識も生かせるので、通信建設を強みとしている弊社へ入社を決めました。 | |

■担当者からみなさんへ

志望業界・職種が未定の方も歓迎です。
就活の第一歩を応援しますので、ぜひ一度ブースへお立ち寄りください。