

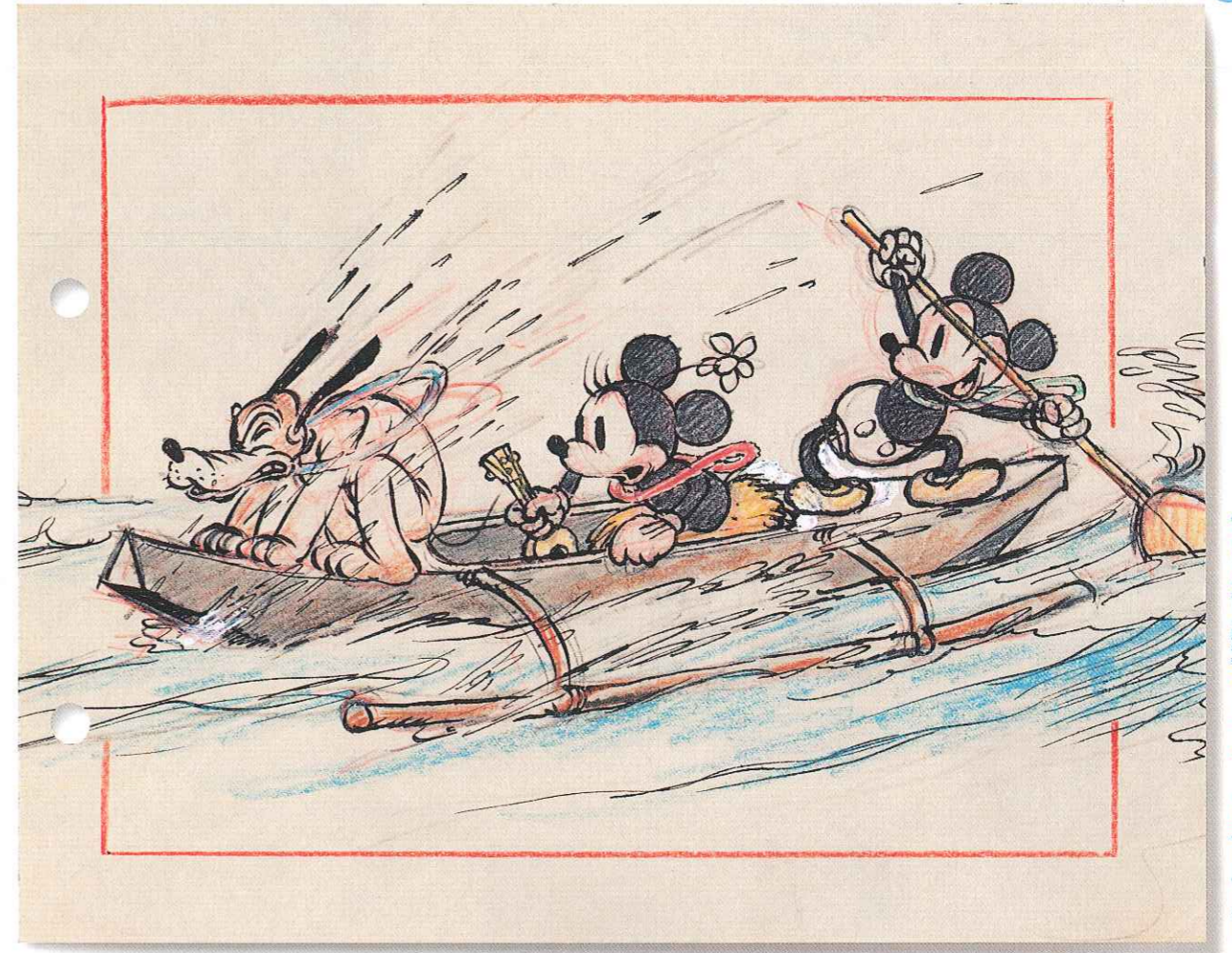
ほら、エルサが魔法をかけた。



《冰雪奇缘の女王》より 2013年 © Disney Enterprises, Inc.

ミッキーマウスの誕生から『モアナと伝説の海』まで。

約500作品、そのほとんどが日本初上陸。



《ミッキーマウスと仲間たち》より 1928年 © Disney Enterprises, Inc.

Disney Art展

WALT DISNEY Animation Research Library presents

《いのちを吹き込む魔法》

2018.
6.16. sat ▶ 9.30. sun
宮城県美術館

【開館時間】9:30~17:00(券券及び入場は16:30まで) 7月~8月中の金曜日、土曜日、祝前日、8月6日(月)~8日(水)は19:00まで延長開館(券券及び入場は18:30まで) 【休館日】月曜日(7月16日、8月6日、9月17日、24日は開館)、7月17日(火)、9月18日(火)、25日(火) 【主催】宮城県美術館、ミヤギテレビ 【協賛】大日本印刷 【協力】日本航空、日本通運、JR東日本仙台支社 【企画協力】日本科学未来館 【特別協力】ウォルト・ディズニー・ジャパン 【企画制作】ウォルト・ディズニー・アニメーション・リサーチ・ライブラリー 【後援】仙台市教育委員会、(公財)宮城県文化振興財団、(公財)仙台市市民文化事業団、TBC東北放送、仙台放送、KHB東日本放送、テレビ岩手、福島中央テレビ、エフエム仙台、ラジオ3FM76.2、河北新報社、読売新聞東北総局、朝日新聞仙台支局、毎日新聞仙台支局、産経新聞東北総局、日本経済新聞社仙台支局、山形新聞・山形放送、岩手日日新聞社、福島民友新聞社、仙台リビング新聞社、仙台・宮城観光キャンペーン推進協議会

【展覧会公式HP】 http://www.mmt-tv.co.jp/event/disney_art_2018/

Disney Art展

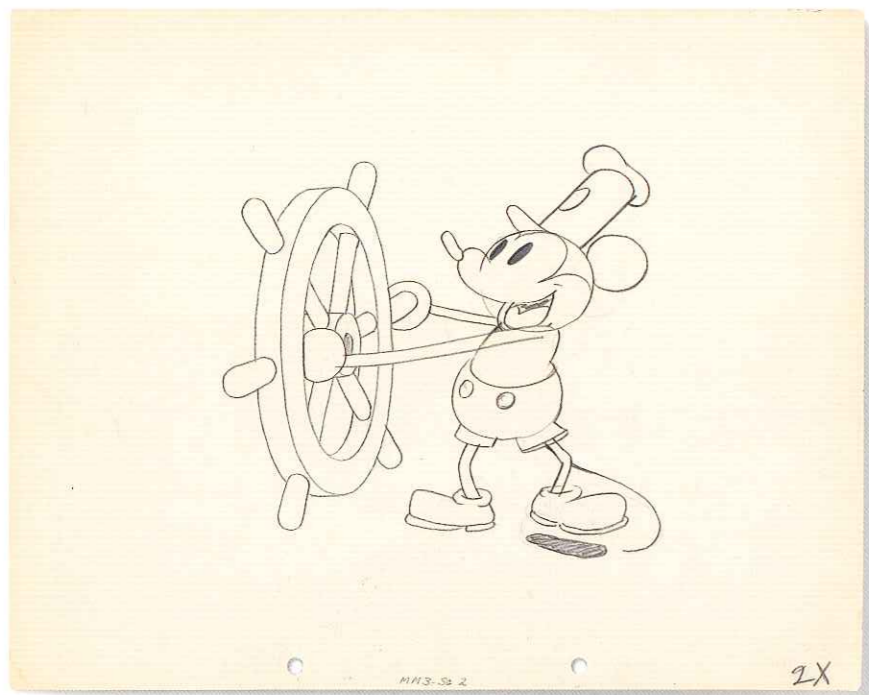
WALT DISNEY Animation Research Library presents

《いのちを吹き込む魔法》

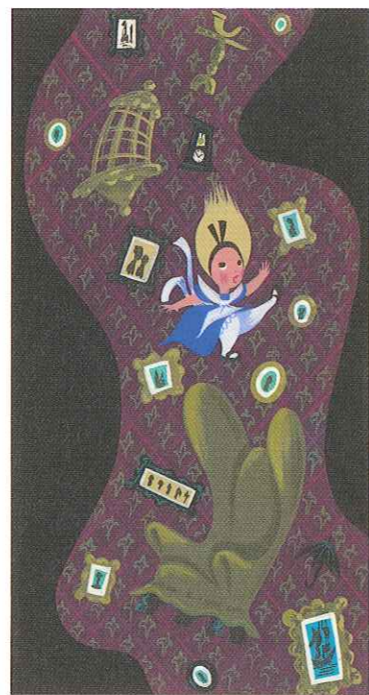
2018.
6.16. sat ▶ 9.30. sun
宮城県美術館

【開館時間】9:30~17:00(券券及び入場は16:30まで) 7月~8月中の金曜日、土曜日、祝前日、8月6日(月)~8日(水)は19:00まで延長開館(券券及び入場は18:30まで) 【休館日】月曜日(7月16日、8月6日、9月17日、24日は開館)、7月17日(火)、9月18日(火)、25日(火) 【主催】宮城県美術館、ミヤギテレビ 【協賛】大日本印刷 【協力】日本航空、日本通運、JR東日本仙台支社 【企画協力】日本科学未来館 【特別協力】ウォルト・ディズニー・ジャパン 【企画制作】ウォルト・ディズニー・アニメーション・リサーチ・ライブラリー 【後援】仙台市教育委員会、(公財)宮城県文化振興財団、(公財)仙台市市民文化事業団、TBC東北放送、仙台放送、KHB東日本放送、テレビ岩手、福島中央テレビ、エフエム仙台、ラジオ3FM76.2、河北新報社、読売新聞東北総局、朝日新聞仙台支局、毎日新聞仙台支局、産経新聞東北総局、日本経済新聞社仙台支局、山形新聞・山形放送、岩手日日新聞社、福島民友新聞社、仙台リビング新聞社、仙台・宮城観光キャンペーン推進協議会

【展覧会公式HP】 http://www.mmt-tv.co.jp/event/disney_art_2018/



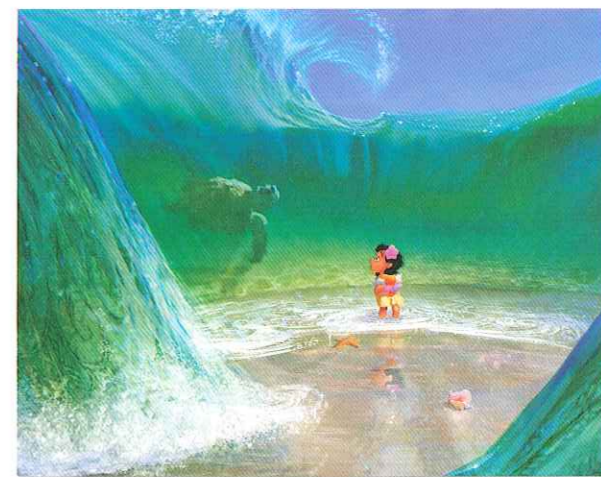
▲《蒸気船ウィリー》より 1928年



▲《ふしぎの国のアリス》より 1951年

ミッキーマウスの誕生作となった『蒸気船ウィリー』にはじまり、『白雪姫』、『ダンボ』など初期の作品から『アナと雪の女王』、『ズートピア』、『モアナと伝説の海』に至るまで、約1世紀に渡るディズニー・アニメーションの歴史を紐解く、原画やスケッチ、コンセプトアートなど約500点が日本にやってきます。

展覧会のコンセプトは、「いのちが吹き込まれた瞬間」。ディズニー・アニメーションでは、クリエイターたちが想像力を飛ばたかせスケッチを重ね、また、その時代の最新技術を駆使することでいのちを吹き込む技＝魔法を生み出してきました。どんなキャラクターもはじめは話すことも動くこともしません。しかし、まるでピノキオが魔法をかけられて「いのち」を宿すように、キャラクターたちは数々の魔法により、いのちを吹き込まれ、ある日突然、いきいきと動き出すのです。本展覧会は、「いのちを吹き込む魔法」と題し、数々のディズニー作品の「いのちが吹き込まれた瞬間」に立ち会うことができる大変貴重な機会です。歴史的にも価値の高い手描きの原画やスケッチが世の中に公開されることは非常に珍しく、今回はそのほとんどが日本初公開。ディズニー・アニメーションが歩んできた想像力と技術革新の軌跡は、きっと子どもも大人も夢中に、そして、未来の創造性に思いを馳せるきっかけとなるはず。ぜひお見逃しなく！



▲《モアナと伝説の海》より 2016年

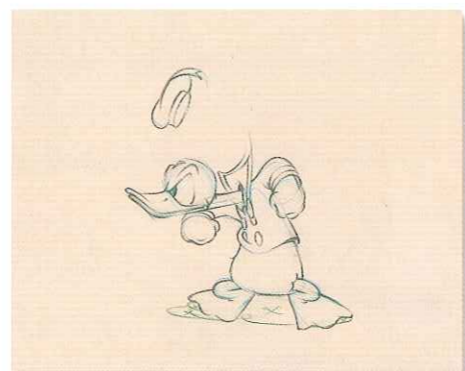
ミッキーマウスの誕生から『モアナと伝説の海』まで、約90年分のディズニー作品のオリジナル原画が、日本上陸。ここでしか見るこのできない“いのちを吹き込む魔法”。



▲《塔の上のラプンツェル》より 2010年



▲《ベイマックス》より 2014年



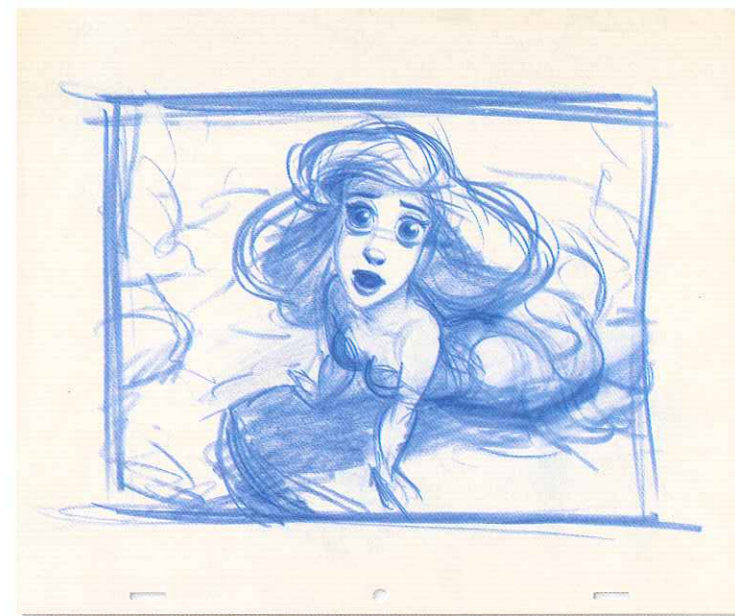
▲《バンビ》の芝居見物より 1941年



▲《ズートピア》より 2016年



▲《バンビ》より 1942年



▲《リトル・マーメイド》より 1989年

All images © Disney Enterprises, Inc.

チケット情報

入場料(税込)	当日券	前売券
一般	1,500円(1,300円)	1,300円
学生	1,300円(1,100円)	1,100円
小・中・高校生	750円(650円)	650円

▶()内は20名以上の団体料金

【前売券 販売期間】2018年6月15日(金)まで

【当日券 販売期間】2018年6月16日(土)～9月30日(日)

【前売券・当日券 販売場所】※は前売券のみ 宮城県美術館、藤崎、仙台三越、チケットぴあ(Pコード:768-884)、ローソンチケット(Lコード:21628)、セブンチケット、イープラス、ミヤテレチケット、ミヤギテレビ事業部、宮城県庁1階売店、みやぎ生協共同購入部、コープふくしま共同購入部

関連イベント

▶仙台七夕キャンペーン

仙台七夕期間中は19:00まで延長開館！
各日先着200名様に、オリジナルうちわをプレゼント！
【対象日】8月6日(月)～8日(水)

▶夏休みキャンペーン

7月～8月中の金曜日、土曜日、祝前日は19:00まで延長開館！
【対象日】7月6日(金)、7日(土)、13日(金)、14日(土)、15日(日)、20日(金)、21日(土)、27日(金)、28日(土)、8月3日(金)、4日(土)、10日(金)、11日(土)、17日(金)、18日(土)、24日(金)、25日(土)、31日(金)

▶ディズニー映画上映会

7月7日(土)
「白雪姫」(1937年・88分)
7月14日(土)
「ファンタジア」(1940年・125分)
7月21日(土)
「101匹わんちゃん」(1961年・79分)

【時間】各日とも14:00～上映開始(12:00～整理券配布 13:30～開場)
【会場】宮城県美術館講堂(定員300名)

【参加方法】申込不要(要観覧券)、参加無料
※入場時には本展覧券をお持ち下さい。
※都合により内容の変更がある場合がございます。
その際は、当館ウェブサイトに掲載いたします。

宮城県美術館 THE MIYAGI MUSEUM OF ART

〒980-0861 仙台市青葉区川内元支倉34-1
TEL 022-221-2111
URL <http://www.pref.miyagi.jp/site/mmoa/>
Twitter @miyagi_bijutu

▶駐車場に限りがあります。できるだけ公共交通機関をご利用ください。
▶市営地下鉄利用の場合：東西線国際センター駅西1出口から右(北)へ徒歩7分、川内駅北1出口から右(東)へ徒歩7分
▶バス利用の場合：仙台駅西口バスプール15番乗場から「市営バス川内営業所前行」もしくは「(広瀬通経由)交通公園循環」に乗り、「二高・宮城県美術館前」下車、徒歩3分
▶一歩る仙台バスの場合：宮城県美術館前下車
▶タクシー利用の場合：仙台駅から約10分
▶高速道路利用の場合：東北自動車道・仙台宮城I.C.より仙台方面(仙台西道路)に入り、仙台城跡方面を經由して美術館へ(仙台宮城I.C.より約15分)

