

H i r a f u k u H y a k u s u i

# 平福百穂展

ひら ふく ひやく すい

2019年

7月13日(土) — 9月1日(日)

◎前期：7月13日—8月4日 ◎後期：8月6日—9月1日 ※会期中、展示替えがあります。

開館時間 午前9時30分—午後5時(発券は午後4時30分まで)

休館日 毎週月曜日(ただし7月15日、8月12日は開館)、7月16日、8月13日

観覧料 一般1300(1100)円、学生1100(900)円、小・中・高校生650(500)円

※(内は前売および20名以上の団体料金 ※リピーター割引あり)

前売り券販売所 宮城県美術館 藤崎仙台三越 ロンチケット、

宮城県庁1階売店 販売期間2019年6月8日—7月12日

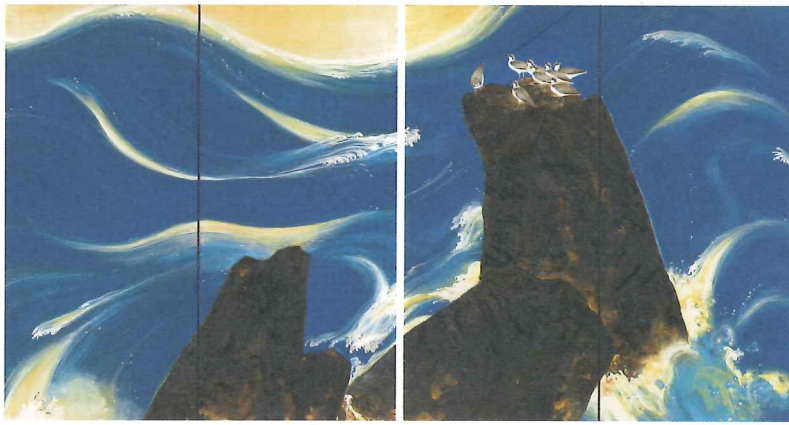
主催 宮城県美術館 読売新聞社、美術館連絡協議会、ミヤギテレビ

協賛 ライオン、大日本印刷、損保ジャパン日本興亜

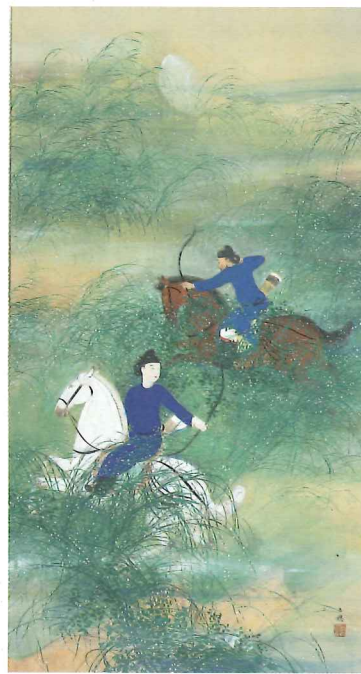
後援 仙台市教育委員会、河北新報社、NHK仙台放送局、TBC東北放送、仙台放送、KHB東日本放送、エフエム仙台

(完機(部分) 1926年 東京国立近代美術館)

宮城県美術館 THE MIYAGI MUSEUM OF ART



3



2



1

# 平福百穂展

平福百穂(1877-1933)は、秋田県角館出身の日本画家です。はじめ自然主義の日本画を研究する无声会に参加し、その後は珊瑚会や金鈴社で活動、文展帝展でも高く評価されました。また新聞や雑誌の挿絵も数多く手がけ、人気を得ました。

百穂は同時代の日本画家、洋画家、漫画家、さらにはアララギ派の歌人たちなどとも親しくし、そうした交友関係から制作活動の場を広げ、多彩な表現を展開して行きました。西洋画のデッサンや俳画、水墨、淡彩から濃彩の作品まで、常に研究と工夫を続けた百穂ですが、その基本にあつたのはどこまでも写生、すなわち心に映つた自然を写し取るうとする実相観入の態度でした。本展では、東北ゆかりの画家平福百穂の画業を、過去最大の規模で一望します。



5



4



6

- Hirafuku Hyakusui**
- 1 《青山白雲》1919年 宮城県美術館
  - 2 《狐》1920年 宮城県美術館
  - 3 《荒磯》1926年 東京国立近代美術館
  - 4 《議会の大隈公》1914年 秋田県立近代美術館
  - 5 《田舎嫁入》1899年 東京藝術大学 大学美術館
  - 6 《高原》1931年 京都国立近代美術館
  - 7 《寒竹双鶴》1927年 秋田県立近代美術館(前期展示)
- ※会期中、展示替えがあります。



7



宮城県美術館 THE MIYAGI MUSEUM OF ART  
〒980-0861 仙台市青葉区川内元支倉34-1  
Tel. 022-221-2111 <http://www.pref.miyagi.jp/site/mmoa/>  
Twitter: @miyagi\_bijutu

〔次回展覧会予告〕9月13日(金)〜11月4日(月)  
「ストラスブール美術館展」

〔交通案内〕市営地下鉄利用の場合/東西線 国際センター駅西1出口から北(右)へ徒歩7分もしくは川内駅北1出口から東(右)へ徒歩7分/バス利用の場合/仙台駅西口バスビル9番乗場から市営バス739系統(広瀬通経由)9交差点公園循環もしくは730系統(川内営業所前行)に乗車(二高・宮城県美術館前)下車、徒歩3分。広瀬通番町バス停(仙台1号バス)前からも交通公園行(広瀬通経由)バスを、利用いただけます。●一ぶる仙台バスの場合/二高・宮城県美術館前下車、徒歩3分。●タクシー利用の場合/仙台駅から約10分。●高速道路利用の場合/東北自動車道・仙台宮城ICより仙台方面(仙台西道路)に入り、仙台城跡方面を経由して美術館へ。仙台宮城ICより約15分

〔イベント情報〕  
●講演会  
7月13日(土)午後1時30分〜(90分程度)  
「百穂についての覚え書き」  
山本文志氏(秋田県立博物館学芸員)  
会場：講堂(聴講無料)  
●まちなか美術講座  
「東北ゆかりの日本画家 平福百穂」  
7月20日(土)午後1時30分  
菅野仁美(当館学芸員)  
会場：東北工業大学1番町ロビー2階  
●学芸員による展示解説  
8月3日(土)、8月17日(土)  
いずれも午後2時〜 観覧券をお求めの上、2階展示室入口にお集まりください。

「リビーター割引」…本展観覧済みのチケットを当館受付に提示いただくと、「平福百穂展」を当日料金から100円引きで観覧できます。他の割引との併用はできません。  
「他館割引」…本展チケットの提示で、東北歴史博物館特別展「モダンデザインが結ぶ暮らしの夢(2019年7月13日〜9月1日)を団体料金で観覧できます。