

「第6回全国ユース環境活動発表大会」及び「エシカル甲子園2020」で最高賞を受賞した、農業高等学校の生徒が教育長を表敬訪問しました。（担当課：高校教育課）

1月から2月の第6回全国ユース環境活動発表大会で、科学部が環境大臣賞を、3月のエシカル甲子園2020では、農業経営者クラブが消費者・食品安全担当大臣賞を受賞しました。今回は、その受賞報告のため教育長を表敬訪問しました。

【概要】

- 日時 令和3年5月6日（木） □ 場所 宮城県行政庁舎 16階 教育委員会会議室
午後4時40分から午後5時
- 来庁者 農業高等学校 食品化学科 3年 烏山 優里さん、3年 識名 衣吹さん
農業科 3年 若松 彩唯華さん、食品化学科 2年 目黒 花織さん、2年 小田島 鈴さん



1

教育長がBYODに係る取組を実践している多賀城高等学校などを視察しました。

（担当課：総務課）

4月16日、4月20日にBYODに係る取組を実践している多賀城高校や令和3年4月からブランドオープンした松島自然の家などの県内視察を行いました。

【概要】

- 日時 令和3年4月16日（金）、4月20日（火）
- 訪問先 柴田高等学校、柴田農林高等学校、仙台二華高等学校、宮城県美術館
多賀城高等学校、松島自然の家、石巻好文館高等学校、鹿島台商業高等学校



2

多賀城創建1300年記念事業実行委員会が設立されました。

(担当課：文化財課)

多賀城が創建されて1300年を迎える令和6(2024)年に向け、令和3年5月14日に宮城県、多賀城市、河北新報社など6団体が参加する「多賀城創建1300年記念事業実行委員会」が設立されました。今後、多くの事業を展開し、官民連携で史都の魅力を発信します。

【概要】

□ 実行委員会の名称：多賀城創建1300年記念事業実行委員会
実行委員会の構成：宮城県、宮城県教育委員会、多賀城市、多賀城市教育委員会
(株)河北新報社、NHK仙台放送局

□ 設立日：令和3年5月14日

※設立に係る記者会見では、東大のLEGO部が人気玩具「レゴブロック」で、制作した南門が披露されました。

約9,500個のブロックを組み合わせた高さ約70センチの力作で、東北歴史博物館で展示されています。

(レゴブロックで作られた南門を挟み、記念撮影に臨む教育長、多賀城市長)



3

杜の都信用金庫「県民ロビーコンサート」が行われ、仙台三桜高等学校音楽部が出演しました。

(担当課：環境生活部 消費生活・文化課)

5月26日(水曜日)に開催された県民ロビーコンサートで、今回は仙台三桜高等学校音楽部による女声合唱が披露されました。この日は、音楽部30人が「花」や「さくら」など、春や初夏をテーマにした唱歌を9曲披露していました。

【概要】

□ 日 時 令和3年5月26日(水) □ 場 所 宮城県行政庁舎1階 県民ロビー

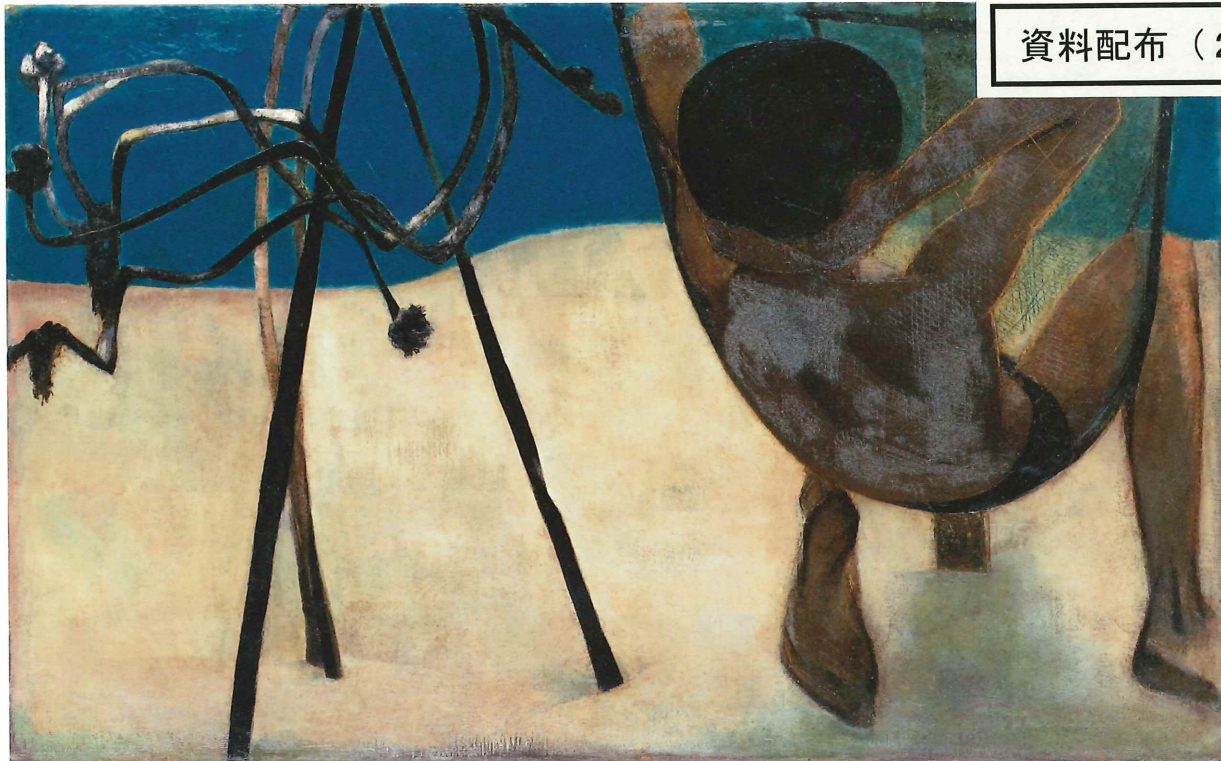


4

資料配布 (2)

生誕110年

香月泰男展



《釣り床》1941年 東京国立近代美術館

※会期中に一部作品の展示替えを行います。

2021年7月3日(土) - 9月5日(日)

開館時間: 午前9時30分 - 午後5時
(発券は午後4時30分まで)

主催: 宮城県美術館、河北新報社
後援: 仙台市教育委員会、NHK仙台放送局、tbc東北放送、仙台放送、
ミヤギテレビ、KHB東日本放送、エフエム仙台

休館日: 月曜日(ただし8月9日は開館)、
8月10日(火)

監修: 山口県立美術館、香月泰男美術館
企画協力: 一般社団法人インディペンデント

観覧料: 一般1,000(800)円、学生800(600)円、小・中・高校生500(350)円 * ()内は20名以上の団体料金

生きることは、
私には
絵を描くことでしかない。



《北へ西へ》1959年 山口県立美術館

KAZUKI Yasuo: A Retrospective

※新型コロナウイルス感染拡大防止の観点から、本展および関連イベントの予定や内容に変更が生じることがあります。
その場合は当館ウェブサイトなどを通じて随時お知らせいたします。

宮城県美術館

THE MIYAGI MUSEUM OF ART

生誕110年

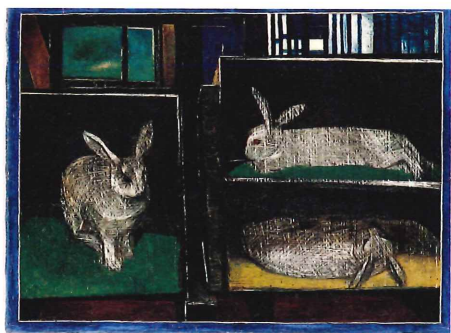
香月泰男展

KAZUKI Yasuo: A Retrospective

山口県三隅村(現・長門市)に生まれた香月泰男(1911-1974)は、東京美術学校で学び、国画会から画壇に出ました。澄んだ色彩と独特の叙情性をもつ絵画が注目され始めた矢先、召集を受けて満州へ従軍します。敗戦後にシベリア抑留に遭った香月は、多くの戦友を失った過酷な環境を生き延び、1947年に復員しました。

復員後の香月は、故郷を離れることなく、戦争と抑留の体験を元にした「シベリア・シリーズ」に取り組み、亡くなるまでに57点を描き上げました。黒と黄褐色の重厚な画面に刻まれた、極限状態の苦痛、鎮魂と望郷の思い、厳しくも鮮烈な自然の美しさは、今なお深い衝撃と感動をもたらしてやみません。

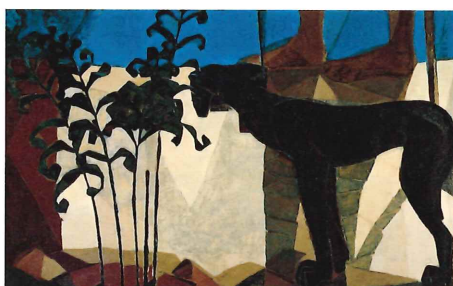
本展覧会は、東北に「シベリア・シリーズ」全点が揃う初めての機会となります。香月の体験順に沿って紹介されるのが一般的ですが、実は制作の順序は全く異なります。今回は物語を解体し、他の作品と併せて制作順に展覧することで、シリーズの位置づけを再検証します。また、詩情豊かな初期作品や、身近なモチーフを愛情込めて描いた作品など、「シベリアの画家」に留まらない香月の多彩な魅力を紹介し、その造形とメッセージの本質に迫ります。



《兎》1939年 香月泰男美術館



《風》1948年 東京藝術大学



《散歩》1952年 愛知県美術館



《ハムとトマト》1953年 香月泰男美術館



《涅槃》1960年 山口県立美術館



《駄々子》1968年 香月泰男美術館



《青の太陽》1969年 山口県立美術館

「シベリア・シリーズ」、東北へ。

【関連イベント】

講演会「香月泰男とシベリア・シリーズ」

講師：萬屋健司(山口県立美術館学芸員)

日時：7月3日(土) 午後2時～(90分程度、開場は午後1時30分)

会場：講堂

定員：150名 *先着順(聴講無料)

午後1時より、講堂前にて整理券を配布します。

学芸員による展示解説

日時：7月18日(日)、8月9日(月・祝)、8月29日(日)

いずれも午後2時～

(1時間程度、開場は午後1時30分)

会場：講堂

定員：150名 *先着順(聴講無料)

【リピーター割引】

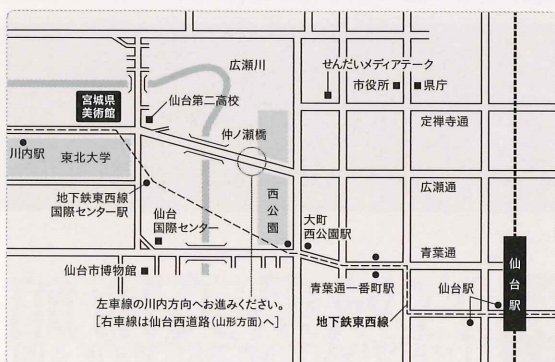
本展観覧済みのチケットを当館受付に提示いただくと、「香月泰男展」を当日料金の100円引きの金額で観覧できます。他の割引との併用はできません。

▲ 感染症予防のためのお願い — 詳細は当館ウェブサイトでお確かめください。

• ご来館の際は、マスクの着用をお願いいたします。• 風邪の症状がある方、体調のすぐれない方のご来館はご遠慮ください。• 入館、退館の際の手指の消毒、検温、こまめな手洗い、咳エチケットをお願いいたします。• 他のお客様とは距離をとってご鑑賞ください。• できるだけ会話はお控えください。• 展示室が混み合った場合は、入場制限をさせていただく場合があります。なるべく会期の早い時期での観覧をおすすめします。

【次回特別展】

「ランス美術館コレクション
風景画のはじまり
コロから印象派へ」
9月18日(土)～11月7日(日)



【交通案内】

- 地下鉄利用の場合 / 仙台市地下鉄東西線国際センター駅西1出口から北(右)へ徒歩7分、もしくは川内駅北1出口から東(右)へ徒歩7分
 - バス利用の場合 / 仙台駅西口バスプール9番乗り場より730系統「川内営業所前行」もしくは739系統「(広瀬通経由)交通公園循環」に乗車、「二高・宮城県美術館前」下車、徒歩3分
 - るーぶる仙台バスの場合 / 「国際センター駅・宮城県美術館前」下車、徒歩3分
 - タクシー利用の場合 / 仙台駅から約10分
 - 高速道路利用の場合 / 東北自動車道・仙台宮城I.C.より仙台市街方面(仙台西道路)に入り、仙台城跡方面を経由して美術館へ。宮城I.C.より約15分
- * 駐車場には限りがあります。できるだけ公共交通機関をご利用ください。

宮城県美術館

THE MIYAGI MUSEUM OF ART

〒980-0861 仙台市青葉区川内元支倉34-1

TEL.022-221-2111

<http://www.pref.miyagi.jp/site/mmoa/>

https://twitter.com/miyagi_bijutu



Website



Twitter

恐竜博物館

大恐竜展

アメリカからやってきた恐竜たち

2021
7.17 日 - 9.12 日

- 開館時間 午前9時30分～午後5時 ※開館時間延長日は午後7時まで
(発券は午後4時30分まで ※開館時間延長日は午後6時30分まで)
- 休館日 毎週月曜日(但し8月9日は開館、8月10日(火)は閉館)
- 観覧料 一般 1,600円(前売1,400円) 小・中・高校生 800円(前売600円)

主催：東北歴史博物館、河北新報社、KHB東日本放送

共催：多賀城市、多賀城市教育委員会

後援 多賀城市観光協会、多賀城・七ヶ浜商工会、仙台放送局、tbc東北放送、仙台放送、三宅テレビ、IAT岩手朝日テレビ、YTS山形テレビ、KFB福島放送、エフエム仙台、朝日新聞仙台総局、毎日新聞仙台支局、読売新聞東北総局、産経新聞社東北総局、宮城ケーブルテレビ株式会社

企画 株式会社 ドリームスタジオ

東北歴史博物館
TOHOKU HISTORY MUSEUM

アメリカから 恐竜たちがやってくる!

1億5千万年前の地球は爬虫類全盛の時代。その頂点に君臨したのが恐竜でした。10m以上もある巨大な体のものや、羽毛が生えたり、角がたくさんあったり、ヨロイのような皮ふで身を守ったり、さまざまな姿をしていました。展覧会では、肉食恐竜の王者ティラノサウルスの迫力ある全身骨格標本や、アロサウルスやディアブロケラトプスなどの生きた姿を精巧に再現したロボットがやってきます。恐竜の歴史について、本物の大きさや迫力を体感しながら、子どもから大人までいっしょに楽しく学べます。

恐竜の森

大迫力の恐竜ロボット!

動く ぼえる

ティアフロケラトプス
Courtesy of Billings Productions, Inc.
※写真は過去の展示

ティラノサウルスの
口と牙の大きさに
ビックリ!

開館延長日限定!!
夜の特別イベント

恐竜バッジ ハンター

夕方5時ごろ「アイツ」が現れる…!
ジャンケンに勝ってバッジをGET!!

各日限定 200個!

8月 13日・14日・15日・21日・28日

9月 4日・11日

※掲載のバッジはイメージです。実物と異なる場合がございますので、予めご了承ください。

午後7時まで開館延長

※高校生以下限定

写真スポット!
ダンボール
恐竜!

恐竜研究室

模型と本物の化石で
わかりやすい! 楽しい!!

恐竜ハンターテント

恐竜発掘の
マストアイテムを
紹介!

チケットの購入方法

プレイガイド 5月22日(土)前売開始 (前売券の販売は7月16日まで)

前売券 ローソンチケット(Lコード:21000) / セブンチケット / 藤崎 / 仙台三越 / 日専連カスターセンター(アエルビル9F) / ニッセンレン・テラス セルバ店 / 河北新報販売店

当日券 東北歴史博物館 / ローソンチケット(Lコード:21000) / セブンチケット

日時指定券(前売/当日)は、ローソンチケット(Lコード:21000)のみ、ご購入いただけます。

観覧料

[一般] 1,600(1,400)円 [小・中・高校生] 800(600)円

※()は前売り料金 ※障害者手帳等をご持参の方および介護者原則1名無料
※キャンパスメンバーは、当日券の50%割引料金。前売券の販売はありません。
※東北歴史博物館友の会特別料金設定は前売券、日時指定券にはありません。

恐竜グッズ売り場も見逃すな

日時指定券入場日及び、開館時間延長日

日時指定券 開館時間(午後7時まで)延長日

7月							8月							9月						
日	月	火	水	木	金	土	日	月	火	水	木	金	土	日	月	火	水	木	金	土
				1	2	3	1	休	3	4	5	6	7				1	2	3	4
4	5	6	7	8	9	10	8	9	休	11	12	13	14	5	休	7	8	9	10	11
11	12	13	14	15	16	17	15	休	17	18	19	20	21	12	13	14	15	16	17	18
18	休	20	21	22	23	24	22	休	24	25	26	27	28	19	20	21	22	23	24	25
25	休	27	28	29	30	31	29	休	31					26	27	28	29	30		

※日時指定券完売の場合、当日券は販売しません。予め日時指定券の購入をお勧めします。
※当日券でのご入場時に、お待ちいただく場合がございます。予めご了承ください。

新型コロナウイルス感染症対策のため、日程の変更及び、入場制限を行う場合があります。詳しくは当館ホームページ、SNSでご確認ください。

東北歴史博物館
TOHOKU HISTORY MUSEUM

〒985-0862 宮城県多賀城市高崎1-22-1
TEL 022-368-0106 FAX 022-368-0103
Email: thm-service@pref.miyagi.lg.jp

https://www.thm.pref.miyagi.jp/
カーナビ検索は022-368-0101



恐竜展の混雑状況や
博物館のイベント情報は
東北歴史博物館SNSで



JR線を
ご利用の方

- 仙台駅から約14分、東北本線「国府多賀城駅」となり
- 仙石線「多賀城駅」下車
徒歩約25分またはタクシー約10分

お車を
ご利用の方

- 三陸自動車道「多賀城IC」から車で約5分
- 国道4号線苦竹インターから国道45号線を
塩釜方向に8km(約15分)
- 無料駐車場(191台・大型バス10台)
※博物館西側に臨時駐車場あり

