

サキグロタマツメタの卵囊に関する情報(第5報)

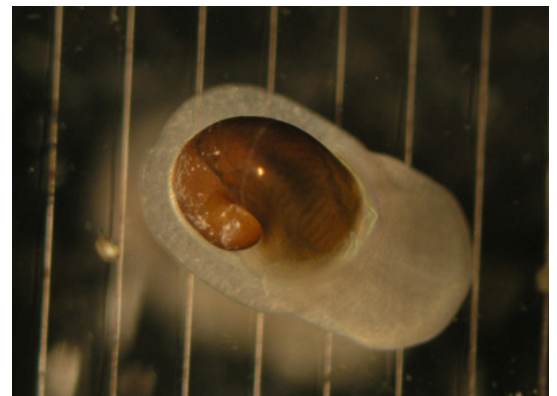
『サキグロの卵囊駆除各地で実施中』

水産研究開発センター
仙台地方振興事務所水産漁港部

サキグロの卵囊の駆除が各地で実施されております。卵囊内の観察結果から最近では受精卵が見られなくなっており、産卵は既に終了しているものと思われます。多くの水域では、まだ初期から中期の稚貝(幼生)の段階ですが、いくぶん産卵が早かったと推定される桂島では他の水域より発育が進んでおり、既に後期の稚貝となり、孵出が近づいています。

本日より16日には朝に-40cm~-50cm、10月17日~23日には夜間に-60cm~-80cmまで潮が引きますので卵囊回収の適期となります。これが孵出前の最後のチャンスです。

卵囊1個からは数百から数千個の稚貝が孵出し、直後からアサリの稚貝を捕食します。また、放置すればサキグロの温床となり、周辺のアサリ漁場へも深刻な被害を与えますので、孵出が始まる10月中旬明けまでには必ず駆除を実施して下さい。



▲ 匍匐する後期稚貝

干潟が干出していなくても、胴長を履き、玉網やヤスを用いれば、短時間で1人当たり数百個は採集できます。また、透明度の良い時は船上からも採集が可能です。

卵囊の採集個数(1人10分あたりに換算)

月 日	場 所	採集法	採集個数	備 考
9月30日	東名潮干狩り場	船上	5	卵囊内は受精卵と桑実胚
10月3日	桂島潮干狩り場	船上	15	卵囊内は受精卵から初期幼生
"	"	歩行	104	"
10月5日	福浦島人工砂浜	船上	12	卵囊内は受精卵から初期幼生
"	"	歩行	22	
"	名込小白浜島	船上	12	卵囊内は桑実胚から初期幼生
"	東名潮干狩り場	船上	38	卵囊内は受精卵と桑実胚が多い
"	"	歩行	77	"
10月7日	寒風沢潮干狩り場	船上	3	桑実胚~初期幼生
"	桂島潮干狩り場	船上	11	初期稚貝
10月11日	東名潮干狩り場	船上	9	潮が引かず発見しづらい、初期稚貝
"	桂島潮干狩り場	船上	6	"、初期~中期稚貝
"	"	歩行	4	"
10月12日	万石浦アサリ漁場	歩行	46	潮が引かず発見しづらい、初期~中期稚貝
"	桂島アサリ漁場	歩行	28	潮が引かず発見しづらい、中期~後期稚貝
10月14日	東名潮干狩り場	船上	7	濁りのため発見しにくい、初期~中期稚貝