

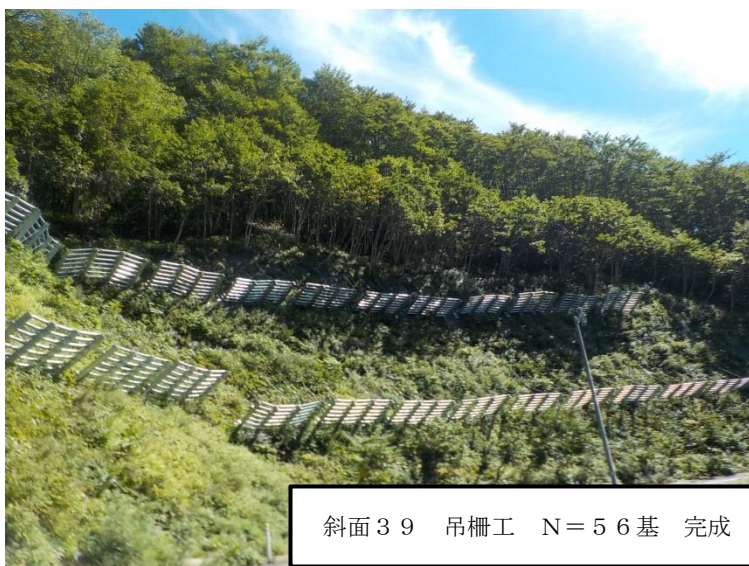
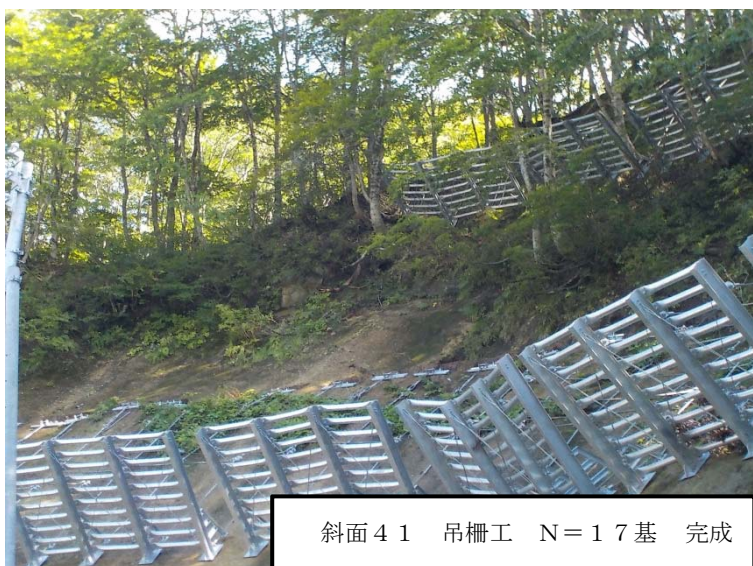
一般国道 347 号外川防雪対策事業の 雪崩対策工事が完成しました。

一般国道 347 号の山形県境から 11.3km 区間は、県内でも有数の豪雪地域であり、雪崩発生の可能性も高いことから、平成 25 年度から雪崩予防柵（吊柵式）設置を開始しています。

要対策の全 16 斜面において、512 基の雪崩予防柵（吊柵式）設置を、8 月末に完了しました。

あわせて、鍋越トンネルやシェッドにおいて、雪庇が原因となる落雪を防止するため、雪庇防止板全 23 基の設置を完了しています。

平成 28 年度冬期から通年通行するため、引き続き、門沢除雪基地工事や気象観測装置設置工事を進めていきます。



「一路絆栄」（いちろばんえい）これまで叶わなかった冬季の交流が、一本の道の整備により、強い絆が生まれ、両県がいつまでも繁栄していくことを願って創った造語です。

北部土木事務所道路建設第二班

一般国道347号 平成28年度通年通行化に向けた事業概要

【平成28年度実施箇所】

【鍋越通信第3号用】

平成28年9月27日

宮城県北部土木事務所

国道347号総延長(山形県寒河江市～宮城県大崎市)L=83.1km

全延長L=11.3km(改良後L=11.0km)



雪崩対策事業 斜面完了年度		
平成26年度	5斜面	(5完)
平成27年度	7斜面	(7完)
平成28年度	4斜面	(4完)
	全16斜面	(16完)

平成28年度 雪崩対策事業
斜面39_40_41_42 8月完成

災害防除事業 斜面完了予定年度		
平成25年度	4斜面	(4完)
平成26年度	8斜面	(8完)
平成27年度	4斜面	(4完)
平成28年度	2斜面	(2完)
	全18斜面	(18完)

平成28年度 災害防除事業
A250(法枠)は、8月完成
A280は、9月完成

道路照明灯設置工事
・宇津野外工事 工事中
(宇津野工区:23本, 柳瀬工区:13本)
・外川外工事 工事中(外川工区:33本)

11月下旬から4月下旬まで冬期閉鎖L=11.3km
異常時通行規制(時間雨量30mm, 連続100mm, 積雪70cm)
車両通行制限(長さ8m以上, 総重量14t以上)
山形側を含む冬期閉鎖区間1.7km