

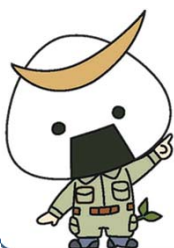
平成28年 12月20日発行

みやぎ県北高速幹線道路Ⅳ期(築館工区)事業レポート

(第15号)

本事業レポートは、地域住民の皆様へ「みやぎ県北高速幹線道路Ⅳ期(築館工区)事業」に関する最新の情報を定期的にお伝えするものです。

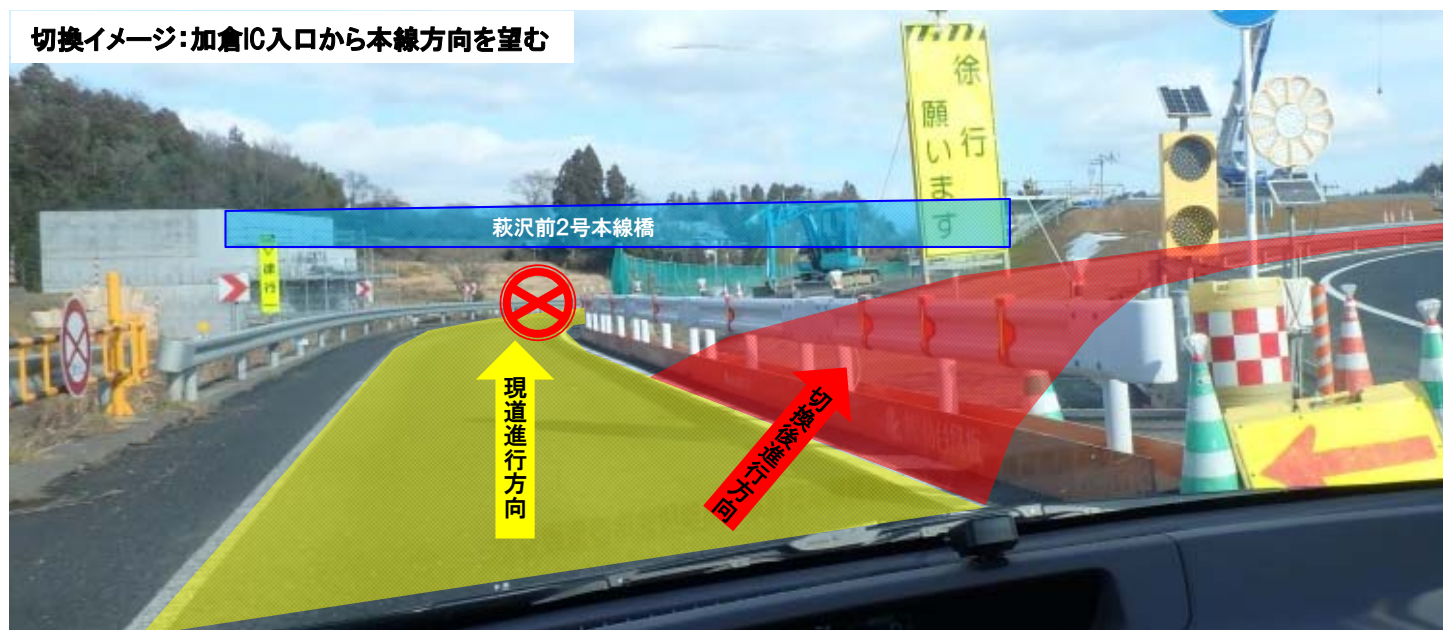
登米へ向かう加倉ICの入口が切換わります



- 萩沢前2号本線橋の架設などを行うため、登米へ向かう加倉ICの入口を平成29年1月6日(金)に切換える予定です。ご理解とご協力をお願いします。
- 切換後は、入口進入直後に進路変更が必要となりますので、通行にあたっては十分ご注意ください。
- なお、天候等により切換日に変更となる場合がありますのでご了承ください。
※切換日については、みやぎ県北高速幹線道路に設置している道路情報掲示板でもお知らせしますのでそちらをご確認ください。

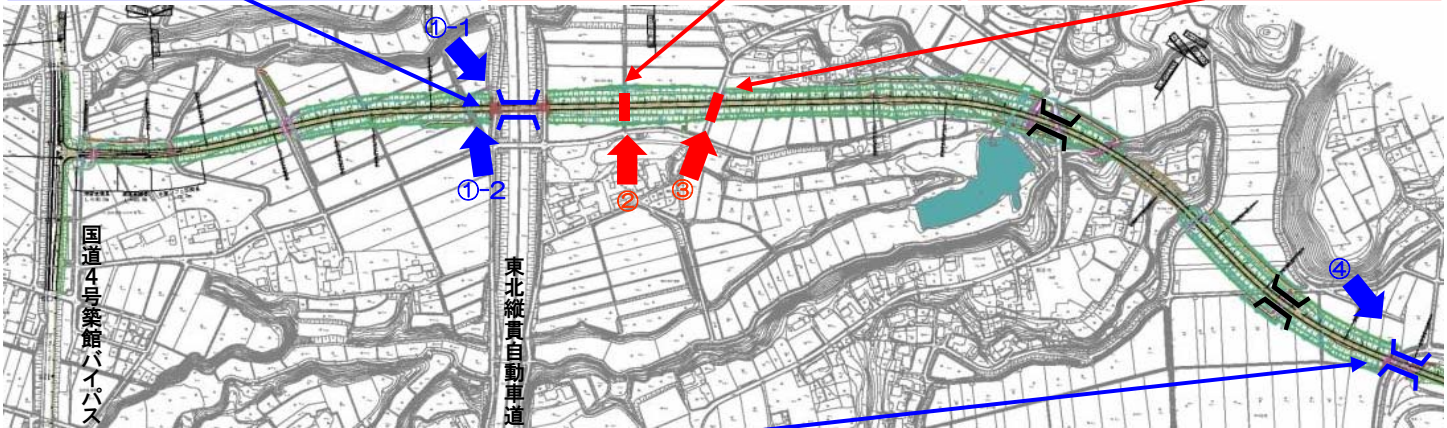
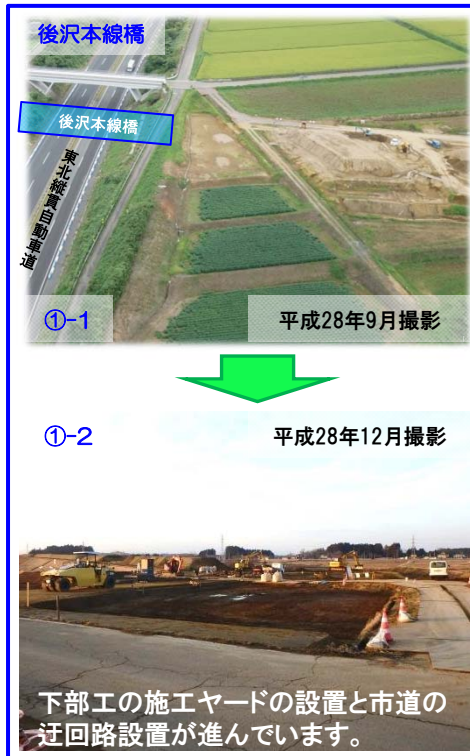


切換イメージ: 加倉IC入口から本線方向を望む



(次のページへ続く)

最新の施工状況をお知らせします



復興・創生 加速化 実感年

お問い合わせはこちらまで
 宮城県北部土木事務所栗原地域事務所 道路建設班
 〒987-2251 宮城県栗原市築館藤木5-1 栗原合同庁舎3階
 電話：0228-22-2189 E-mail：nh-khdbkd@pref.miyagi.jp